

„Moto-Expert Marcin Stachurka”
Moto-Expert Marcin Stachurka
51-519 Wrocław, ul. Gitarowa 37

OCENA TECHNICZNA
Nr CFM202203031
Data badania – 04 marca 2022r.
Rzeczoznawca - Marcin Stachurka

Zleceniodawca: Carefleet S.A.
Adres: ul. Legnicka 48 bud. C-D, 54-202 Wrocław
Zakres oceny: Określenie wartości pojazdu dla potrzeb sprzedaży w trybie przetargu.

Dane techniczne:

Nr rejestracyjny: DW3J677

Marka pojazdu: OPEL
Model: ASTRA V 1.6 CDTI ENJOY KOMBI
Kolor: SZARY

Oznaczenie: OPEL ASTRA V 1.6 CDTI ENJOY KOMBI
Rodzaj nadwozia: Kombi
Rodzaj pojazdu: OSOBOWY
Liczba drzwi: 5
Liczba miejsc: 5
Wskazania licznika [km]: 83624
Nr fabryczny (VIN): W0LBD8EK6H8012350
Rok produkcji: 2016
Rok produkcji – uwaga: Pojazd z polskiej sieci dealerskiej.
Masa całkowita (kg): 1940
Masa własna (kg): 1318
Rodzaj paliwa: Olej napędowy
Norma EURO: 6
Typ silnika: ZS
Układ/liczba cyl.: R-4
Pojemność [cm³]: 1598
Moc [kW]: 81.00

Data pierwszej rejestracji w kraju: 02.11.2016

Pojazd zbadano w Magnicach k/Wrocławia na parkingu EFL S.A. w obecności zleceniodawcy.

UWAGI:

Pojazd zarejestrowany na: CAREFLEET S.A.
PL. ORLĄT LWOWSKICH 1
53-605 WROCLAW

1. Dowód rejestracyjny: DR/BAM 4548016
2. Data następnego badania technicznego: 24.10.2021r.
3. Kluczyki ilość kompletów: 2 (Oba klucze z pilotami centralnego zamka.)
4. Dokumentacja eksploatacyjna pojazdu: instrukcja obsługi - jest, książka przeglądów - jest
5. 1. Termin badania technicznego: 24.10.2021.
2. Książka serwisowa z wpisami przy stanie drogomierza: 20580km, 34211km, 70658km.

WYNIKI BADANIA :

I. Silnik stwierdzono: Układ smarowania - poziom oleju na wskaźniku kontrolnym – powyżej min. Poziom cieczy w zbiorniku wyrównawczym układu chłodzenia – powyżej min. Rozruch oraz praca silnika w warunkach parkingowych w normie. Komora silnika zabrudzona eksploatacyjnie. Zaleca się sprawdzenie pracy silnika w warunkach drogowych.

II. Podwozie stwierdzono: Działanie układu hamulcowego i kierowniczego w warunkach parkingowych w normie. Układ wydechowy – pokryty korozją. Zaleca się sprawdzenie układów podwozia pojazdu w warunkach drogowych.

III. Układ przeniesienia napędu stwierdzono: Skrzynia biegów – manualna 6 biegowa. Działanie skrzyni biegów w warunkach parkingowych w normie. Napęd na oś przednią. Zaleca się sprawdzenie układów przeniesienia napędu w warunkach warsztatowych i wykonanie przeglądu. Obręcze kół - stalowe 5 sztuk. Kołpaki kół - 4 sztuki.

IV. Nadwozie stwierdzono: Barwa nadwozia – szara z efektem metalicznym. Zderzak przedni – połamana dolna kratka, drobne zarysowania i odpryski lakieru na poszyciu zewnętrznym. Szyba czołowa – drobne odpryski na powierzchni zewnętrznej. Pokrywa komory silnika – brak wygłuszenia, drobne zarysowania i odpryski powłoki lakierowej. Błotnik prawy – drobne zarysowania. Drzwi prawe przednie – głębokie ubytki lakieru na tylnej krawędzi, liczne zarysowania w części środkowej, drobne zarysowania. Drzwi prawe tylne – zarysowania w części środkowej, drobne zarysowania. Poszycie tylne boku prawego – zagięcie o średnicy ok 30mm, drobne zarysowania. Zderzak tylny – zarysowanie na odcinku ok 40mm, drobne zarysowania. Drzwi tyłu nadwozia – drobne zarysowania. Poszycie tylne boku lewego – drobne zarysowania. Drzwi lewe tylne – zagięcie o średnicy ok 12mm z ubytkiem lakieru, głębokie zarysowania na odcinkach ok 5mm oraz 5mm, drobne zarysowania. Drzwi lewe przednie – liczne głębokie ubytki lakieru na tylnej krawędzi, drobne zarysowania. Błotnik lewy – drobne zarysowania. Próg lewy - liczne zarysowania we wnęce drzwi. Dach – cztery zagięcia punktowe, miejscowe zarysowania. Powiększona grubość powłoki lakierowej drzwi tyłu nadwozia: do 372um, poszycia tylnego boku lewego: do 352um, drzwi lewych tylnych: do 194um. Zmierzona grubość powłoki lakierowej pozostałych zewnętrznych metalowych elementów nadwozia: do 126um.

V. Wnętrze stwierdzono: Deska rozdzielcza i poszycia tapicerskie wnętrza pojazdu – miejscowe zarysowania z ubytkami tworzywa. Poszycia tapicerskie foteli przednich, kanapy tylnej, wykładzin podłogi i podsufitki – miejscowo zabrudzone. Układ klimatyzacji wymaga sprawdzenia szczelności, uzupełnienia czynnika roboczego oraz oczyszczenia parownika i układu dolotowego powietrza do wnętrza.

VI. Wyposażenie, stwierdzono: Radioodtwarzacz fabryczny.

VII. Wyposażenie dodatkowe:

- ABS
- Alarm
- Czujnik odległości przy parkowaniu - przód i tył
- Czujniki ciśnienia w ogumieniu
- Elektrycznie podnoszone szyby przednie i tylne
- ESP - układ stabilizacji toru jazdy
- Immobilizer
- Kierownica skórzana
- Kierownica wielofunkcyjna
- Klimatyzacja automatyczna
- Komputer pokładowy
- Lakier metalik

- Lusterka boczne sterowane elektrycznie
- Poduszka kierowcy
- Poduszka Pasażera
- Poduszki boczne
- Poduszki-System kurtyn
- Relingi dachowe
- Światła do jazdy dziennej
- Światła przeciwmgielne
- Tempomat
- Wspomaganie układu kierowniczego
- Zamek centralny zdalnie sterowany
- Zderzaki w kolorze nadwozia

VIII. Ogumienie :

Opona	Producent	Rozmiar	Stopień zużycia (szacunkowo)
Lewy przód	Firestone Winterhawk 3	205/55R16 M+S	50%
Prawy przód	Firestone Winterhawk 3	205/55R16 M+S	30%
Lewy tył	Firestone Winterhawk 3	205/55R16 M+S	50%
Prawy tył	Firestone Winterhawk 3	205/55R16 M+S	50%
Zapasy	Continental	115/70R16	10%

Sporządzono w 2 egzemplarzach.

Do oceny dołączono 103 fotografii cyfrowych.

Niniejsza opinia nie jest ekspertyzą stanu technicznego pojazdu ani gwarancją niezawodności zespołów i podzespołów pojazdu, została sporządzona wyłącznie na podstawie oględzin w warunkach istniejących w miejscu badania. Opinia określa wyłącznie szacunkową wartość rynkową pojazdu i może być wykorzystana tylko przez zlecającego. Sporządzający opinię zastrzega się, że nie ponosi odpowiedzialności za wady ukryte pojazdu, wady prawne, błędy w dokumentacji pojazdu i błędy montażu. Opinia została sporządzona bezstronnie.

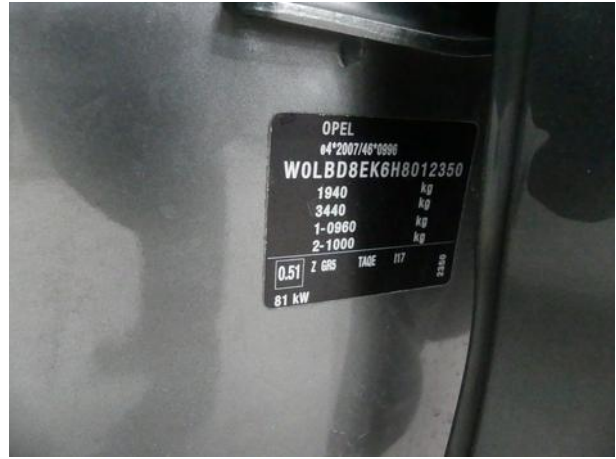
Rzecznawca , data: 10 marca 2022

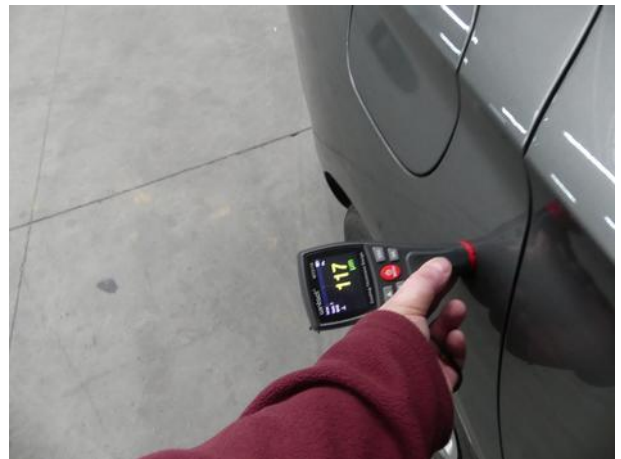
.....

Dokumentacja fotograficzna do opinii CFM202203031

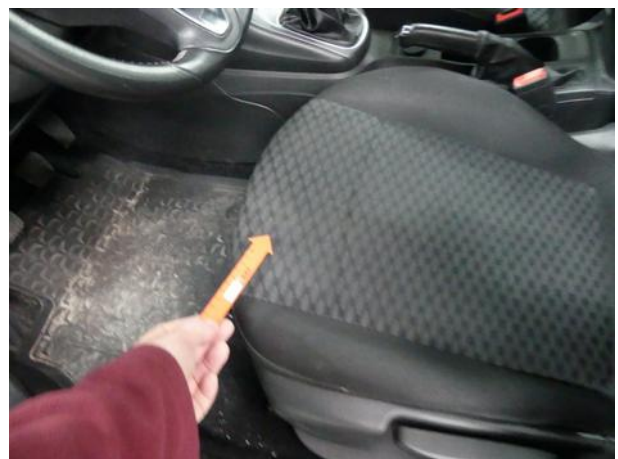


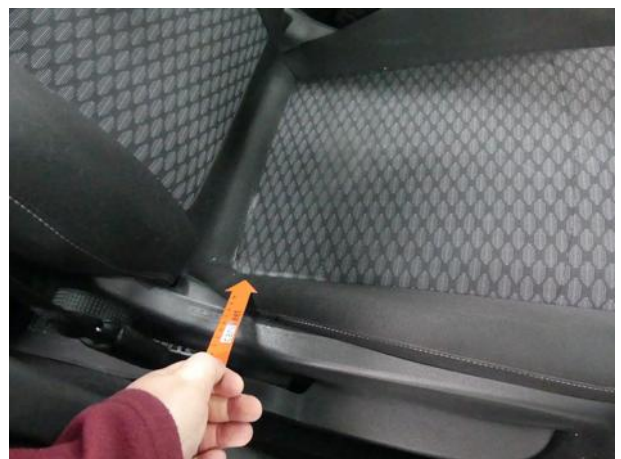
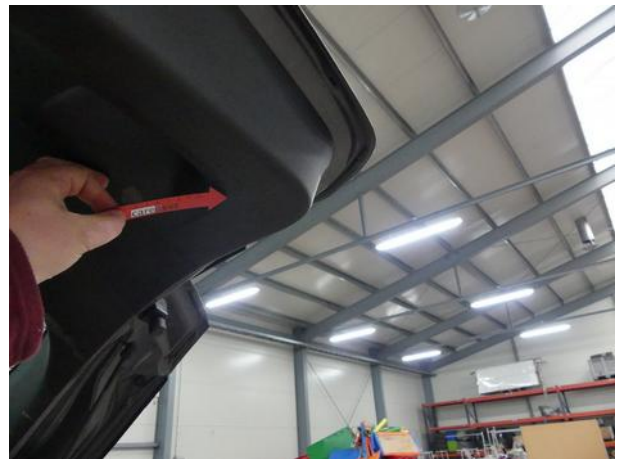
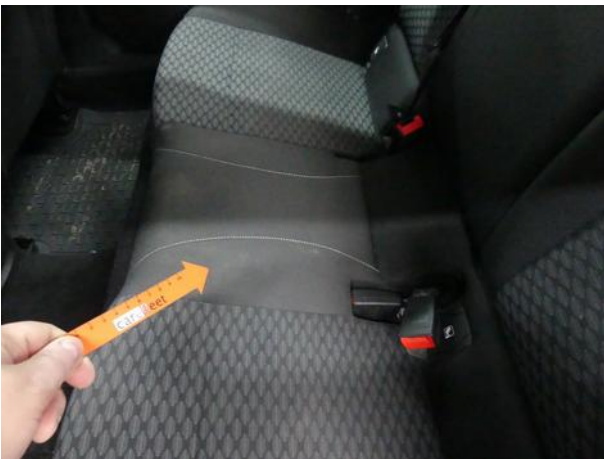
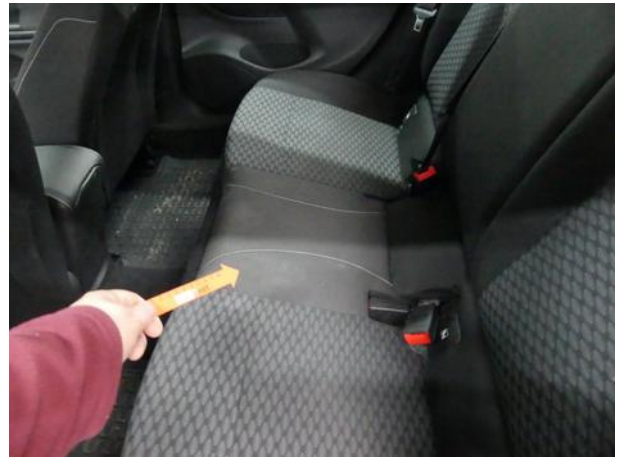
Dokumentacja fotograficzna do opinii CFM202203031

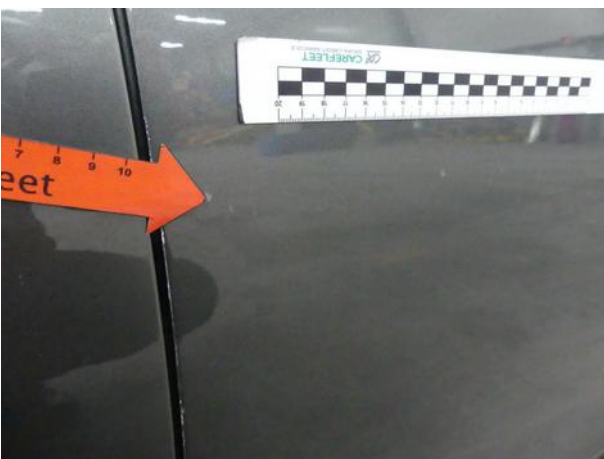












Dokumentacja fotograficzna do opinii CFM202203031

