

„Moto-Expert Marcin Stachurka”
Moto-Expert Marcin Stachurka
51-519 Wrocław, ul. Gitarowa 37

OCENA TECHNICZNA
Nr CFM202207053
Data badania – 07 lipca 2022r.
Rzeczoznawca - Marcin Stachurka

Zleceniodawca: Carefleet S.A.
Adres: ul. Legnicka 48 bud. C-D, 54-202 Wrocław
Zakres oceny: Określenie wartości pojazdu dla potrzeb sprzedaży w trybie przetargu.

Dane techniczne:

Nr rejestracyjny: DW8EX91

Marka pojazdu: OPEL
Model: ASTRA V 1.6 CDTI KOMBI ENJOY
Kolor: Biały

Oznaczenie: OPEL ASTRA V 1.6 CDTI KOMBI ENJOY
Rodzaj nadwozia: Kombi
Rodzaj pojazdu: Osobowy
Liczba drzwi: 5
Liczba miejsc: 5
Wskazania licznika [km]: 121087
Nr fabryczny (VIN): W0VBD8EF1K8058251
Rok produkcji: 2019
Rok produkcji – uwaga: Pojazd z polskiej sieci dealerskiej.
Masa całkowita (kg): 1930
Masa własna (kg): 1370
Rodzaj paliwa: Olej napędowy
Norma EURO: 6
Typ silnika: ZS
Układ/liczba cyl.: R-4
Pojemność [cm³]: 1598
Moc [kW]: 81.00

Data pierwszej rejestracji w kraju: 18.07.2019

Pojazd zbadano w Magnicach k/Wrocławia na parkingu EFL S.A. w obecności zleceniodawcy.

UWAGI:

Pojazd zarejestrowany Carefleet S.A.
na: Plac Orłąt Lwowskich 1
53-605 Wrocław

1. Dowód rejestracyjny: DR/BAP 3234886
2. Data następnego badania technicznego: 18.07.2022r.
3. Kluczyki ilość kompletów: 2 (Oba klucze z pilotami centralnego zamka.)
4. Dokumentacja eksploatacyjna pojazdu: instrukcja obsługi - jest, książka przeglądów - jest

5. 1. Termin badania technicznego: 18.07.2022.
2. Książka serwisowa z wpisami przy stanie drogomierza: 28548km, 59878km, 90470km, 120957km.

WYNIKI BADANIA :

I. Silnik stwierdzono: Układ smarowania - poziom oleju na wskaźniku kontrolnym – powyżej min. Poziom cieczy w zbiorniku wyrównawczym układu chłodzenia – powyżej min. Rozruch silnika w warunkach parkingowych w normie. Podczas pracy silnika aktywne są komunikaty "wykonaj przegląd układu adblue" oraz "rozruch silnika niemożliwy za 864km". Podczas pracy silnika aktywny jest alert "check engine". W układzie dolotowym stwierdzono olej oraz nagar. Komora silnika zabrudzona eksploatacyjnie. Zaleca się sprawdzenie pracy silnika w warunkach warsztatowych i drogowych.

II. Podwozie stwierdzono: Działanie układu hamulcowego i kierowniczego w warunkach parkingowych w normie. Układ wydechowy – pokryty korozją. Zaleca się sprawdzenie układów podwozia pojazdu w warunkach drogowych.

III. Układ przeniesienia napędu stwierdzono: Skrzynia biegów – manualna 6 biegowa. Stwierdzono zgrzyty podczas włączania biegu wstecznego. Działanie skrzyni biegów w warunkach parkingowych w normie. Napęd na oś przednią. Zaleca się sprawdzenie układów przeniesienia napędu w warunkach warsztatowych i wykonanie przeglądu. Obręcze kół ze stopów lekkich - 4 sztuki. Obręcz koła zapasowego - stalowa.

IV. Nadwozie stwierdzono: Barwa nadwozia – białą. Zderzak przedni – drobne zarysowania i odpryski lakieru na poszyciu zewnętrznym. Szyba czołowa – drobne odpryski na powierzchni zewnętrznej. Pokrywa komory silnika – odprysk lakieru o średnicy ok 4mm, drobne zarysowania i odpryski powłoki lakierowej. Błotnik prawy – odprysk lakieru o średnicy ok 7mm, drobne zarysowania. Drzwi prawe przednie – drobne zarysowania. Drzwi prawe tylne – drobne zarysowania. Poszycie tylne boku prawego – odprysk lakieru, drobne zarysowania. Zderzak tylny – zarysowania na odcinkach ok 4mm, 4mm, 3mm, drobne zarysowania. Drzwi tyłu nadwozia – zagięcie o średnicy ok 30mm, drobne zarysowania. Poszycie tylne boku lewego – drobne zarysowania. Drzwi lewe tylne – drobne zarysowania. Drzwi lewe przednie – drobne zarysowania. Błotnik lewy – drobne zarysowania. Dach – odpryski lakieru o średnicy ok 7mm, 5mm, 5mm, drobne zarysowania. Słupki prawy przedni - odprysk lakieru o średnicy ok 4mm. Słupki lewy przedni - odprysk lakieru o średnicy ok 3mm. Zmierzona grubość powłoki lakierowej zewnętrznych metalowych elementów nadwozia: do 115µm.

V. Wnętrze stwierdzono: Deska rozdzielcza - zarysowania po stronie prawej. Poszycia tapicerskie wnętrza pojazdu – miejscowe zarysowania z ubytkami tworzywa. Poszycia tapicerskie foteli przednich, kanapy tylnej, wykładzin podłogi i podsufitki – miejscowo zabrudzone. Układ klimatyzacji wymaga sprawdzenia szczelności, uzupełnienia czynnika roboczego oraz oczyszczenia parownika i układu dolotowego powietrza do wnętrza. Tapicerka drzwi lewych tylnych - głębokie zarysowania. Tapicerka prawego słupka D - głębokie zarysowania. Nakładka tylnego progu załadunkowego - głębokie zarysowania. Roleta bagażnika - odkształcona obudowa, zarysowane pozycie.

VI. Wyposażenie, stwierdzono: Radioodtwarzacz fabryczny.
Elektryczna regulacja wysokości fotela kierowcy.

VII. Wyposażenie dodatkowe:

- ABS
- Czujnik deszczu
- Czujnik odległości przy parkowaniu - przód i tył
- Czujniki ciśnienia w ogumieniu
- Elektrycznie podnoszone szyby przednie i tylne
- ESP - układ stabilizacji toru jazdy

- Felgi aluminiowe
- Fotele przednie z funkcją podgrzewania
- Immobilizer
- Kierownica podgrzewana
- Kierownica skórzana
- Kierownica wielofunkcyjna
- Klimatyzacja automatyczna
- Komputer pokładowy
- Lusterka boczne sterowane elektrycznie
- Poduszka kierowcy
- Poduszka Pasażera
- Poduszki boczne
- Poduszki-System kurtyn
- Relingi dachowe
- Światła do jazdy dziennej
- Światła przeciwmgielne
- Tempomat
- Wspomaganie układu kierowniczego
- Zamek centralny zdalnie sterowany
- Zderzaki w kolorze nadwozia

VIII. Ogumienie :

Opona	Producent	Rozmiar	Stopień zużycia (szacunkowo)
Lewy przód	Continental Eco Contact 6	205/55R16	65%
Prawy przód	Continental Eco Contact 6	205/55R16	65%
Lewy tył	Continental Eco Contact 6	205/55R16	30%
Prawy tył	Continental Eco Contact 6	205/55R16	30%
Zapasy	Continental	115/70/16	10%

Sporządzono w 2 egzemplarzach.

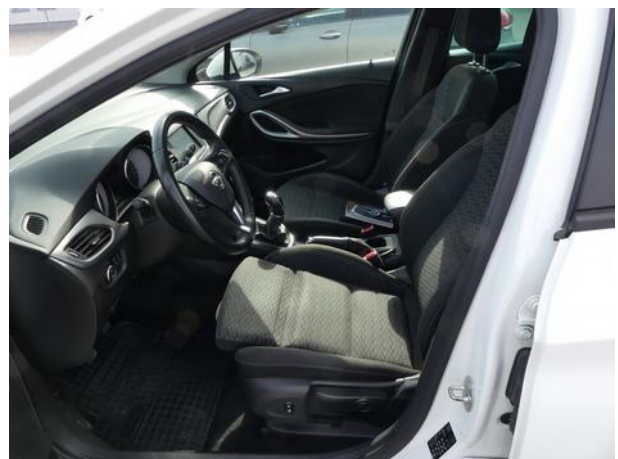
Do oceny dołączono 82 fotografii cyfrowych.

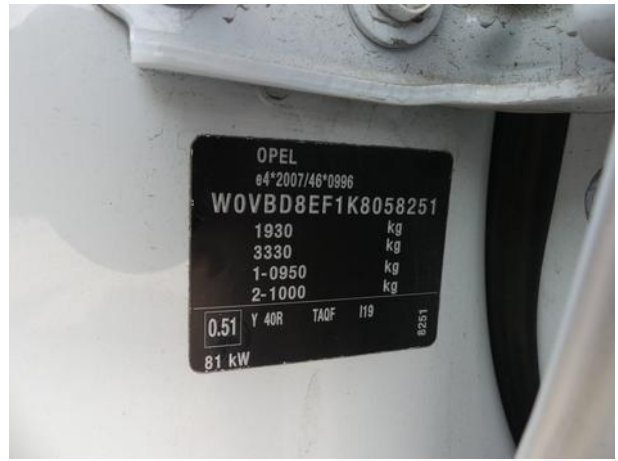
Niniejsza opinia nie jest ekspertyzą stanu technicznego pojazdu ani gwarancją niezawodności zespołów i podzespołów pojazdu, została sporządzona wyłącznie na podstawie oględzin w warunkach istniejących w miejscu badania. Opinia określa wyłącznie szacunkową wartość rynkową pojazdu i może być wykorzystana tylko przez zlecającego. Sporządzający opinię zastrzega się, że nie ponosi odpowiedzialności za wady ukryte pojazdu, wady prawne, błędy w dokumentacji pojazdu i błędy montażu. Opinia została sporządzona bezstronnie.

Rzeczoznawca , data: 16 lipca 2022

.....

Dokumentacja fotograficzna do opinii CFM202207053







Dokumentacja fotograficzna do opinii CFM202207053



