

**„Moto-Expert Marcin Stachurka”**  
Moto-Expert Marcin Stachurka  
51-519 Wrocław, ul. Gitarowa 37

**OCENA TECHNICZNA**  
**Nr CFM202206160**  
**Data badania – 23 czerwca 2022r.**  
**Rzeczoznawca - Marcin Stachurka**

**Zleceniodawca:** Carefleet S.A.  
**Adres:** ul. Legnicka 48 bud. C-D, 54-202 Wrocław  
**Zakres oceny:** Określenie wartości pojazdu dla potrzeb sprzedaży w trybie przetargu.

**Dane techniczne:**

Nr rejestracyjny: DW4EY62

Marka pojazdu: OPEL  
Model: INSIGNIA B GRAND SPORT 1.5T  
Kolor: Czarny

Oznaczenie: OPEL INSIGNIA B GRAND SPORT 1.5T LIFTBACK ENJOY  
Rodzaj nadwozia: Liftback  
Rodzaj pojazdu: Osobowy  
Liczba drzwi: 5  
Liczba miejsc: 5  
Wskazania licznika [km]: 87062  
Nr fabryczny (VIN): W0VZM6EB8K1067487  
Rok produkcji: 2019  
Rok produkcji – uwaga: Pojazd z polskiej sieci dealerskiej.  
Masa całkowita (kg): 2015  
Masa własna (kg): 1391  
Rodzaj paliwa: Benzyna  
Norma EURO: 6  
Typ silnika: ZI  
Układ/liczba cyl.: R-4  
Pojemność [cm<sup>3</sup>]: 1490  
Moc [kW]: 121.00

Data pierwszej rejestracji w kraju: 24.06.2019

Pojazd zbadano w Magnicach k/Wrocławia na parkingu EFL S.A. w obecności zleceniodawcy.

**UWAGI:**

Pojazd zarejestrowany Carefleet S.A.  
na: Pl. Orłąt Lwowskich 1  
53-605 Wrocław

1. Dowód rejestracyjny: DR/BAP 2739641
2. Data następnego badania technicznego: 24.06.2022r.
3. Kluczyki ilość kompletów: 2 (Oba klucze z pilotami centralnego zamka.)
4. Dokumentacja eksploatacyjna pojazdu: instrukcja obsługi - jest, książka przeglądów - jest
5. 1. Termin badania technicznego: 24.06.2022.  
2. Książka serwisowa z wpisami przy stanie drogomierza 26704km, 55850km.

## **WYNIKI BADANIA :**

**I. Silnik stwierdzono:** Układ smarowania - poziom oleju na wskaźniku kontrolnym – powyżej min. Poziom cieczy w zbiorniku wyrównawczym układu chłodzenia – powyżej min. Rozruch oraz praca silnika w warunkach parkingowych w normie. Komora silnika zabrudzona eksploatacyjnie. Zaleca się sprawdzenie pracy silnika w warunkach drogowych.

**II. Podwozie stwierdzono:** Działanie układu hamulcowego i kierowniczego w warunkach parkingowych w normie. Układ wydechowy – pokryty korozją. Zaleca się sprawdzenie układów podwozia pojazdu w warunkach drogowych.

**III. Układ przeniesienia napędu stwierdzono:** Skrzynia biegów – manualna 6 biegowa. Działanie skrzyni biegów w warunkach parkingowych w normie. Napęd na oś przednią. Zaleca się sprawdzenie układów przeniesienia napędu w warunkach warsztatowych i wykonanie przeglądu. Obręcze kół ze stopów lekkich - 4 sztuki. Obręcz koła zapasowego - stalowa.

**IV. Nadwozie stwierdzono:** Barwa nadwozia – czarna z efektem metalicznym. Zderzak przedni – drobne zarysowania i odpryski lakieru na poszyciu zewnętrznym. Szyba czołowa – drobne odpryski na powierzchni zewnętrznej. Pokrywa komory silnika – odprysk lakieru o średnicy ok 4mm, drobne zarysowania i odpryski powłoki lakierowej. Błotnik prawy – drobne zarysowania. Drzwi prawe przednie – drobne zarysowania. Drzwi prawe tylne – drobne zarysowania. Poszycie tylne boku prawego – drobne zarysowania. Zderzak tylny – drobne zarysowania. Drzwi tyłu nadwozia – zagięcie punktowe, drobne zarysowania. Poszycie tylne boku lewego – głębokie zarysowanie na odcinku ok 55mm, drobne zarysowania. Drzwi lewe tylne – drobne zarysowania. Drzwi lewe przednie – drobne zarysowania. Błotnik lewy – zagięcie punktowe, drobne zarysowania. Dach – pięć zagięć punktowych, drobne zarysowania. Próg prawy i lewy - zarysowania we wnękach drzwi. Powiększona grubość powłoki lakierowej drzwi lewych tylnych: do 245µm, drzwi lewych przednich: do 241µm. Zmierzona grubość powłoki lakierowej pozostałych zewnętrznych metalowych elementów nadwozia: do 113µm.

**V. Wnętrze stwierdzono:** Deska rozdzielcza i poszycia tapicerskie wnętrza pojazdu – miejscowe zarysowania z ubytkami tworzywa. Poszycia tapicerskie foteli przednich, kanapy tylnej, wykładzin podłogi i podsufitki – miejscowo zabrudzone. Układ klimatyzacji wymaga sprawdzenia szczelności, uzupełnienia czynnika roboczego oraz oczyszczenia parownika i układu dolotowego powietrza do wnętrza. Tapicerka drzwi lewych przednich - głębokie zarysowania.

**VI. Wyposażenie, stwierdzono:** Alarm kolizji.  
Radioodtwarzacz fabryczny.

### **VII. Wyposażenie dodatkowe:**

- ABS
- Alarm
- Czujnik deszczu
- Czujnik odległości przy parkowaniu - przód i tył
- Elektrycznie podnoszone szyby przednie i tylne
- ESP - układ stabilizacji toru jazdy
- Felgi aluminiowe
- Immobilizer
- Kierownica skórzana
- Kierownica wielofunkcyjna
- Klimatyzacja automatyczna
- Komputer pokładowy
- Lakier metalik
- Lusterka boczne sterowane elektrycznie

- Poduszka kierowcy
- Poduszka Pasażera
- Poduszki boczne
- Poduszki-System kurtyn
- Światła do jazdy dziennej
- Światła przeciwmgielne
- Tempomat
- Wspomaganie układu kierowniczego
- Zamek centralny zdalnie sterowany
- Zderzaki w kolorze nadwozia

#### VIII. Ogumienie :

| Opona       | Producent          | Rozmiar       | Stopień zużycia (szacunkowo) |
|-------------|--------------------|---------------|------------------------------|
| Lewy przód  | Kleber Krisalp HP3 | 225/55R17 M+S | 65%                          |
| Prawy przód | Kleber Krisalp HP3 | 225/55R17 M+S | 65%                          |
| Lewy tył    | Kleber Krisalp HP3 | 225/55R17 M+S | 65%                          |
| Prawy tył   | Kleber Krisalp HP3 | 225/55R17 M+S | 65%                          |
| Zapasy      | Continental        | 125/80/16     | 10%                          |

Sporządzono w 2 egzemplarzach.

Do oceny dołączono 59 fotografii cyfrowych.

**Niniejsza opinia nie jest ekspertyzą stanu technicznego pojazdu ani gwarancją niezawodności zespołów i podzespołów pojazdu, została sporządzona wyłącznie na podstawie oględzin w warunkach istniejących w miejscu badania. Opinia określa wyłącznie szacunkową wartość rynkową pojazdu i może być wykorzystana tylko przez zlecającego. Sporządzający opinię zastrzega się, że nie ponosi odpowiedzialności za wady ukryte pojazdu, wady prawne, błędy w dokumentacji pojazdu i błędy montażu. Opinia została sporządzona bezstronnie.**

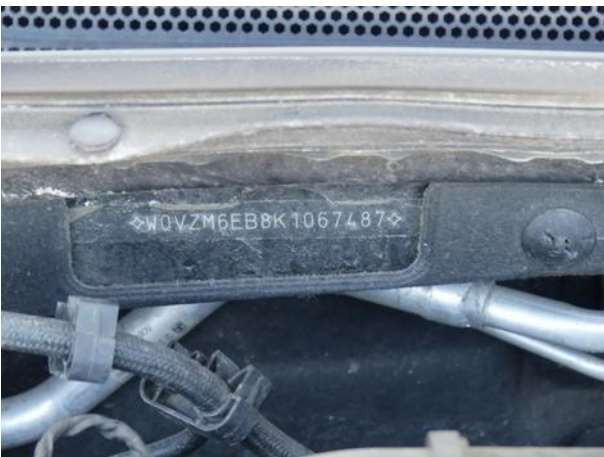
Rzeczoznawca , data: 27 czerwca 2022

.....

Dokumentacja fotograficzna do opinii CFM202206160



Dokumentacja fotograficzna do opinii CFM202206160





Dokumentacja fotograficzna do opinii CFM202206160



Dokumentacja fotograficzna do opinii CFM202206160









