

„eRzecznawcy Królewicz i Wspólnicy Sp.Jawna”
ul. Kopijników 75A, 03-274 Warszawa

OCENA TECHNICZNA
Nr CFM202207047
Data badania – 13 lipca 2022r.
Rzecznawca - Dariusz Rejowski

Zleceniodawca: Carefleet S.A.
Adres: ul. Legnicka 48 bud. C-D, 54-202 Wrocław
Zakres oceny: Określenie wartości pojazdu dla potrzeb sprzedaży w trybie przetargu.

Dane techniczne:

Nr rejestracyjny: DW7R936

Marka pojazdu: TOYOTA
Model: AURIS 1.4 D-4D ACTIVE
Kolor: biały

Rodzaj nadwozia: Kombi
Rodzaj pojazdu: Osobowe
Liczba drzwi: 5
Liczba miejsc: 5
Wskazania licznika [km]: 160756
Nr fabryczny (VIN): SB1ZN3JE20E080865
Rok produkcji: 2017
Rok produkcji – uwaga: Pojazd z polskiej sieci dealerskiej
Masa całkowita (kg): 1850
Masa własna (kg): 1325
Ładowność (kg): 525
Norma EURO: 6
Typ silnika: zapłon samoczynny
Układ/liczba cyl.: R4
Pojemność [cm³]: 1364
Moc [kW]: 66.00

Data pierwszej rejestracji w kraju: 13.09.2017

Pojazd zbadano w Magnicach k/Wrocławia na parkingu EFL S.A. w obecności zleceniodawcy.

UWAGI:

Pojazd zarejestrowany CAREFLEET S.A. ul. Legnicka 48 bud. C-D 54-202 Wrocław
na:

1. Dowód rejestracyjny: DR/BAN3894756
2. Data następnego badania technicznego: 13.09.2022r.
3. Kluczyki ilość kompletów: 2 (Dwa klucze zintegrowane z pilotem centralnego zamka)
4. Dokumentacja eksploatacyjna pojazdu: instrukcja obsługi - jest, książka przeglądów - jest
5. Liczba wpisów w książce serwisowej - 9: 15951 km, 31147 km, 46259 km, 61941 km, 77648 km, 90682 km, 105976 km, 121767 km, 137830 km 11-10-2021

WYNIKI BADANIA :

I. Silnik stwierdzono: Układ smarowania - poziom oleju na wskaźniku kontrolnym w normie. Poziom cieczy w zbiorniku wyrównawczym układu chłodzenia - powyżej min. Rozruch i praca silnika w warunkach parkingowych w normie. Komora silnika zabrudzona eksploatacyjnie. Zaleca się sprawdzenie pracy silnika w warunkach drogowych.

II. Podwozie stwierdzono: Działanie układu hamulcowego i kierowniczego w warunkach parkingowych w normie. Zaleca się sprawdzenie układów podwozia pojazdu w warunkach drogowych.

III. Układ przeniesienia napędu stwierdzono: Obręcze kół - stalowe 4 sztuk, koło dojazdowe - stalowe. Skrzynia biegów - manualna 6 biegowa. Działanie skrzyni biegów w warunkach parkingowych w normie. Napęd na przednią oś. Zaleca się sprawdzenie układów przeniesienia napędu w warunkach warsztatowych i wykonanie przeglądu.

IV. Nadwozie stwierdzono: Barwa nadwozia biała. Zderzak P - zarysowania, odpryski, Pokrywa P - odpryski, korozja, Dach - odpryski, błotnik PP - odpryski, drzwi PP - odpryski, zarysowania, drzwi TP - odpryski, zarysowania, wgniecenie, błotnik TP - odpryski, Zderzak T - pęknięcie, zarysowania, odpryski, pokrywa T - zarysowania, błotnik TL - odpryski, Drzwi TL - odpryski, zarysowania, drzwi PL - odpryski, zarysowania, błotnik PL - odpryski, lusterko L - odpryski, lusterko P - zarysowania, odpryski, Lampa TP w zderzaku + ramka - pęknięta.

Zmierzona grubość powłoki lakierowej: pokrywa P - 130 μm , błotnik PP - 190 μm , drzwi PP - 110 μm , drzwi TP - 180 μm , poszycie TP - 270 μm , pokrywa T - 160 μm , poszycie TL - 120 μm , drzwi TL - 120 μm , drzwi PL - 110 μm , błotnik PL - 140 μm , dach - 110 μm

V. Wnętrze stwierdzono: Wygłuszenie pokrywy P - rozdarte, Fotel PL = zabrudzony, fotel PP - zabrudzony, kanapa T - zabrudzona, tapicerka drzwi PL - zabrudzenia, tapicerka drzwi TL - zabrudzenia, tapicerka drzwi PP - zabrudzony, wykładzina bagażnika - zabrudzona. Układ klimatyzacji wymaga sprawdzenia szczelności, uzupełnienia czynnika roboczego oraz oczyszczenia parownika i układu dolotowego powietrza do wnętrza.

VI. Wyposażenie, stwierdzono: Elektrycznie podnoszone szyby przednie

VII. Wyposażenie dodatkowe:

- ABS
- Alarm
- Dywaniki gumowe
- EBA - system wspomagania nagłego hamowania
- ESP - układ stabilizacji toru jazdy
- Fotel kierowcy z manualną regulacją wysokości
- Immobilizer
- Klimatyzacja automatyczna
- Komputer pokładowy
- Lusterka boczne regulowane elektrycznie i ogrzewane
- Podłokietnik przedni
- Poduszka kierowcy
- Poduszka kolanowa kierowcy
- Poduszka Pasażera
- Poduszki boczne
- Poduszki-System kurtyn
- Radio CD
- Roleta bagażnika
- Sterowanie systemu audio z koła kierownicy
- Światła do jazdy dziennej

- Termometr zewnętrzny
- Trzecie światło STOP
- Uchwyt na okulary
- Uchwyty ISOFIX
- Uchwyty na kubki z przodu
- Wspomaganie układu kierowniczego
- Wyłącznik poduszki powietrznej pasażera
- Zamek centralny zdalnie sterowany
- Zderzaki w kolorze nadwozia
- Zestaw telefoniczny
- Złącze Aux-in

VIII. Ogumienie :

Opona	Producent	Rozmiar	Stopień zużycia (szacunkowo)
PL zima	Firestone	195/65R15	45%
PP zima	Firestone	195/65R15	45%
TL zima	Firestone	195/65R15	65%
TP zima	Firestone	195/65R15	65%
dojazdowe	Bridgestone	125/70D17	5%

Sporządzono w 2 egzemplarzach.

Do oceny dołączono 128 fotografii cyfrowych.

Niniejsza opinia nie jest ekspertyzą stanu technicznego pojazdu ani gwarancją niezawodności zespołów i podzespołów pojazdu, została sporządzona wyłącznie na podstawie oględzin w warunkach istniejących w miejscu badania. Opinia określa wyłącznie szacunkową wartość rynkową pojazdu i może być wykorzystana tylko przez zlecającego. Sporządzający opinię zastrzega się, że nie ponosi odpowiedzialności za wady ukryte pojazdu, wady prawne, błędy w dokumentacji pojazdu i błędy montażu. Opinia została sporządzona bezstronnie.

Rzeczoznawca , data: 13 lipca 2022

.....

Dokumentacja fotograficzna do opinii CFM202207047











Dokumentacja fotograficzna do opinii CFM202207047







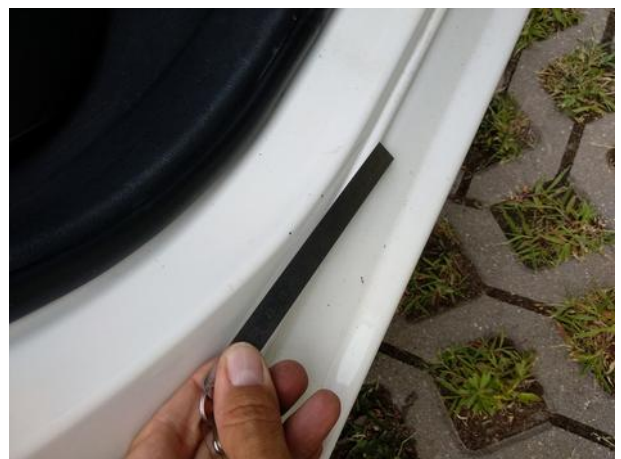
Dokumentacja fotograficzna do opinii CFM202207047



Dokumentacja fotograficzna do opinii CFM202207047









Dokumentacja fotograficzna do opinii CFM202207047





Dokumentacja fotograficzna do opinii CFM202207047

