

**„eRzecznawcy Królewicz i Wspólnicy Sp.Jawna”**  
ul. Kopijników 75A, 03-274 Warszawa

**OCENA TECHNICZNA**  
**Nr CFM202207046**  
**Data badania – 14 lipca 2022r.**  
**Rzecznawca - Dariusz Rejowski**

**Zleceniodawca:** Carefleet S.A.  
**Adres:** ul. Legnicka 48 bud. C-D, 54-202 Wrocław  
**Zakres oceny:** Określenie wartości pojazdu dla potrzeb sprzedaży w trybie przetargu.

**Dane techniczne:**

Nr rejestracyjny: WW915XR

Marka pojazdu: TOYOTA  
Model: 1.4 D-4D ACTIVE KOMBI  
Kolor: biały

Rodzaj nadwozia: Kombi  
Rodzaj pojazdu: Osobowe  
Liczba drzwi: 5  
Liczba miejsc: 5  
Wskazania licznika [km]: 161107  
Nr fabryczny (VIN): SB1ZN3JE10E076158  
Rok produkcji: 2016  
Rok produkcji – uwaga: Pojazd z polskiej sieci dealerskiej  
Masa całkowita (kg): 1850  
Masa własna (kg): 1325  
Ładowność (kg): 525  
Rodzaj paliwa: Olej napędowy  
Norma EURO: 6  
Typ silnika: zapłon samoczynny  
Układ/liczba cyl.: R4  
Pojemność [cm<sup>3</sup>]: 1364  
Moc [kW]: 66.00

Data pierwszej rejestracji w kraju: 07.02.2017

Pojazd zbadano w Magnicach k/Wrocławia na parkingu EFL S.A. w obecności zleceniodawcy.

**UWAGI:**

Pojazd zarejestrowany CAREFLEET S.A. ul. Legnicka 48 bud. C-D 54-202 Wrocław  
na:

1. Dowód rejestracyjny: DR/BAN0616288
2. Data następnego badania technicznego: 27.06.2023r.
3. Kluczyki ilość kompletów: 2 (Dwa klucze zintegrowane z pilotem centralnego zamka)
4. Dokumentacja eksploatacyjna pojazdu: instrukcja obsługi - jest, książka przeglądów - jest
5. Liczba wpisów w książce serwisowej - 5: 14999 km, 29910 km, 45891 km, 59405 km, 74772 km dnia 13-02-2019

**WYNIKI BADANIA :**

**I. Silnik stwierdzono:** Układ smarowania - poziom oleju na wskaźniku kontrolnym w normie. Poziom cieczy w zbiorniku wyrównawczym układu chłodzenia - powyżej min. Rozruch i praca silnika w warunkach parkingowych w normie. Komora silnika zabrudzona eksploatacyjnie. Zaleca się sprawdzenie pracy silnika w warunkach drogowych.

**II. Podwozie stwierdzono:** Działanie układu hamulcowego i kierowniczego w warunkach parkingowych w normie. Zaleca się sprawdzenie układów podwozia pojazdu w warunkach drogowych.

**III. Układ przeniesienia napędu stwierdzono:** Obręcze kół - stalowe 4 sztuk, koło dojazdowe - stalowe, kołpak PL – zarysowana, kołpak PP – zarysowana, kołpak TL – zarysowana, kołpak TP - zarysowania. Skrzynia biegów - manualna 6 biegowa. Działanie skrzyni biegów w warunkach parkingowych w normie. Napęd na przednią oś. Zaleca się sprawdzenie układów przeniesienia napędu w warunkach warsztatowych i wykonanie przeglądu. Układ klimatyzacji wymaga sprawdzenia szczelności, uzupełnienia czynnika roboczego oraz oczyszczenia parownika i układu dolotowego powietrza do wnętrza.

**IV. Nadwozie stwierdzono:** Barwa nadwozia biała. Zderzak P - zarysowania, odpryski, Pokrywa P - odpryski, korozja, Szyba P - odpryski, Dach – odpryski, błotnik PP - odpryski, wgniecenie, drzwi PP - odpryski, zarysowania, drzwi TP - odpryski, zarysowania, błotnik TP - odpryski, zarysowania, Zderzak T - odpryski, zarysowania, pęknięcia, pokrywa T - zarysowania, błotnik TL - odpryski, zarysowania, Drzwi TL – odpryski, zarysowania, drzwi PL - odpryski, zarysowania, błotnik PL - odpryski, zarysowania, lusterko L - odpryski, lusterko P - odpryski, rama dachu P - odpryski. Zmierzona grubość powłoki lakierowej: pokrywa P - 120  $\mu\text{m}$ , błotnik PP - 110  $\mu\text{m}$ , drzwi PP - 120  $\mu\text{m}$ , drzwi TP - 110  $\mu\text{m}$ , poszycie TP - 130  $\mu\text{m}$ , pokrywa T - 140  $\mu\text{m}$ , poszycie TL - 120  $\mu\text{m}$ , drzwi TL - 120  $\mu\text{m}$ , drzwi PL - 120  $\mu\text{m}$ , błotnik PL - 130  $\mu\text{m}$ , dach - 100  $\mu\text{m}$

**V. Wnętrze stwierdzono:** Fotel PL – zaplamiony, Fotel PP – zaplamiony, Kanapa T – zaplamiona, Kierownica – zabrudzona, Podłokietnik – zaplamiony, Wykładzina bagażnika – zaplamiona.

**VI. Wyposażenie, stwierdzono:** Elektrycznie podnoszone szyby przednie

**VII. Wyposażenie dodatkowe:**

- ABS
- Alarm
- Dywaniki gumowe
- EBA - system wspomagania nagłego hamowania
- ESP - układ stabilizacji toru jazdy
- Fotel kierowcy z manualną regulacją wysokości
- Immobilizer
- Klimatyzacja automatyczna
- Komputer pokładowy
- Podłokietnik przedni
- Poduszka kierowcy
- Poduszka kolanowa kierowcy
- Poduszka Pasażera
- Poduszki boczne
- Poduszki-System kurtyn
- Radio CD
- Roleta bagażnika
- Sterowanie systemu audio z koła kierownicy

- Światła do jazdy dziennej
- Termometr zewnętrzny
- Trzecie światło STOP
- Uchwyt na okulary
- Uchwyty ISOFIX
- Uchwyty na kubki z przodu
- Wspomaganie układu kierowniczego
- Wyłącznik poduszki powietrznej pasażera
- Zamek centralny zdalnie sterowany
- Zderzaki w kolorze nadwozia
- Zestaw telefoniczny
- Złącze Aux-in

#### VIII. Ogumienie :

Opona	Producent	Rozmiar	Stopień zużycia (szacunkowo)
PL zima	Firestone	195/65R15	30%
PP zima	Firestone	195/65R15	30%
TL zima	Firestone	195/65R15	15%
TP zima	Firestone	195/65R15	15%
dojazdowe	Bridgestone	125/70D17	0%

Sporządzono w 2 egzemplarzach.

Do oceny dołączono 150 fotografii cyfrowych.

**Niniejsza opinia nie jest ekspertyzą stanu technicznego pojazdu ani gwarancją niezawodności zespołów i podzespołów pojazdu, została sporządzona wyłącznie na podstawie oględzin w warunkach istniejących w miejscu badania. Opinia określa wyłącznie szacunkową wartość rynkową pojazdu i może być wykorzystana tylko przez zlecającego. Sporządzający opinię zastrzega się, że nie ponosi odpowiedzialności za wady ukryte pojazdu, wady prawne, błędy w dokumentacji pojazdu i błędy montażu. Opinia została sporządzona bezstronnie.**

Rzecznawca , data: 14 lipca 2022

.....

Dokumentacja fotograficzna do opinii CFM202207046







Dokumentacja fotograficzna do opinii CFM202207046







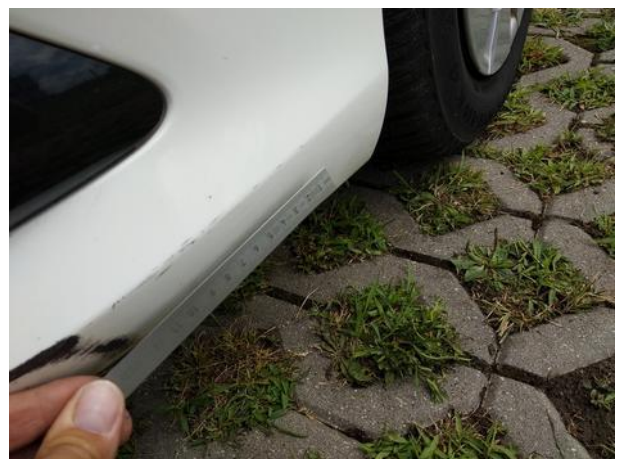


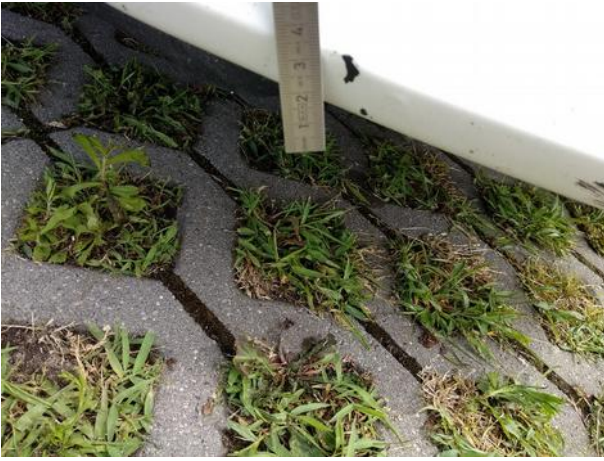
Dokumentacja fotograficzna do opinii CFM202207046

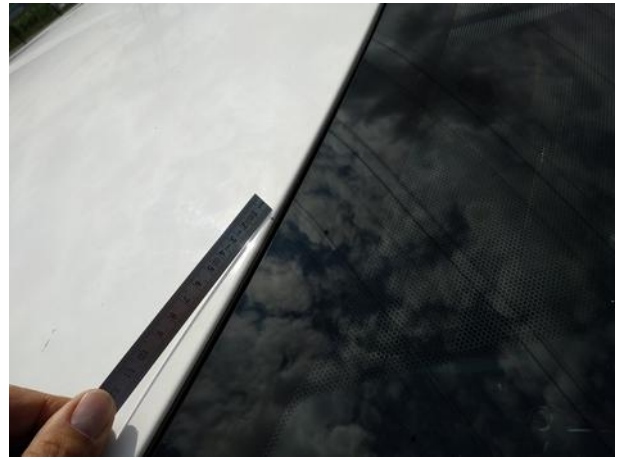


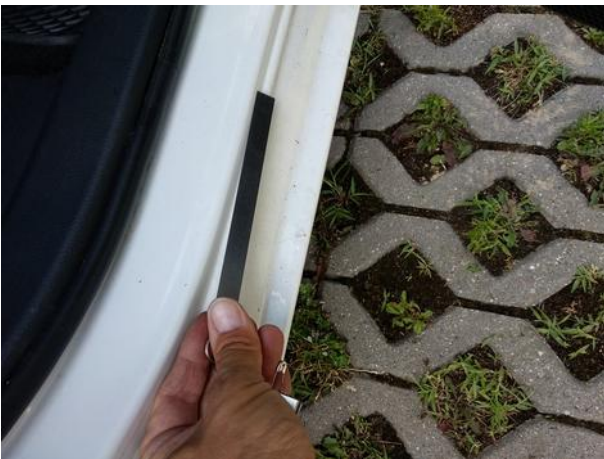






















Dokumentacja fotograficzna do opinii CFM202207046



# Dokumentacja fotograficzna do opinii CFM202207046

