

„eRzecznawcy Królewicz i Wspólnicy Sp.Jawna”
ul. Kopijników 75A, 03-274 Warszawa

OCENA TECHNICZNA

Nr CFM202204086

Data badania – 15 kwietnia 2022r.

Rzecznawca - Dariusz Rejowski

Zleceniodawca: Carefleet S.A.
Adres: ul. Legnicka 48 bud. C-D, 54-202 Wrocław
Zakres oceny: Określenie wartości pojazdu dla potrzeb sprzedaży w trybie przetargu.

Dane techniczne:

Nr rejestracyjny: DW6S419

Marka pojazdu: TOYOTA
Model: YARIS HYBRID 100 ACTIVE HATCHB
Kolor: biały

Rodzaj nadwozia: Hatchback
Rodzaj pojazdu: Osobowy
Liczba drzwi: 5
Liczba miejsc: 5
Wskazania licznika [km]: 230695
Nr fabryczny (VIN): VNKKD3D340A387799
Rok produkcji: 2017
Rok produkcji – uwaga: Pojazd z polskiej sieci dealerskiej
Masa całkowita (kg): 1565
Masa własna (kg): 1090
Ładowność (kg): 475
Rodzaj paliwa: Hybryda
Norma EURO: 6
Typ silnika: hybrydowy (zapłon iskrowy)
Układ/liczba cyl.: R4
Pojemność [cm³]: 1497
Moc [kW]: 54.00

Data pierwszej rejestracji w kraju: 22.11.2017

Pojazd zbadano w Magnicach k/Wrocławia na parkingu EFL S.A. w obecności zleceniodawcy.

UWAGI:

Pojazd zarejestrowany CAREFLEET S.A. ul. Legnicka 48 bud. C-D 54-202 Wrocław
na:

1. Dowód rejestracyjny: DR/BAN5016336
2. Data następnego badania technicznego: 17.11.2022r.
3. Kluczyki ilość kompletów: 2 (Dwa klucze zintegrowane z pilotem centralnego zamka)
4. Dokumentacja eksploatacyjna pojazdu: instrukcja obsługi - jest, książka przeglądów - jest
5. Liczba wpisów w książce serwisowej - 12: 15387 km, 29640 km, 44608 km, 60601 km, 74571 km, 90283 km, 104658 km, 120264 km, 135398 km, 150339 km, 165390 km, 180433 km dnia 10-12-2020

WYNIKI BADANIA :

I. Silnik stwierdzono: Układ smarowania - poziom oleju na wskaźniku kontrolnym w normie. Poziom cieczy w zbiorniku wyrównawczym układu chłodzenia - powyżej min. Rozruch i praca silnika w warunkach parkingowych w normie. Komora silnika zabrudzona eksploatacyjnie. Zaleca się sprawdzenie pracy silnika w warunkach drogowych.

II. Podwozie stwierdzono: Działanie układu hamulcowego i kierowniczego w warunkach parkingowych w normie. Zaleca się sprawdzenie układów podwozia pojazdu w warunkach drogowych.

III. Układ przeniesienia napędu stwierdzono: Obręcze kół - stalowe 4 sztuk, koło dojazdowe - stalowe. Kołpak PL, PP, TL, TP – obtarcia, zarysowania, Skrzynia biegów - automatyczna. Działanie skrzyni biegów w warunkach parkingowych w normie. Napęd na przednią oś. Zaleca się sprawdzenie układów przeniesienia napędu w warunkach warsztatowych i wykonanie przeglądu.

IV. Nadwozie stwierdzono: Barwa nadwozia biała. Pokrywa P – odpryski, korozja, Błotnik TP – odpryski, Klamka drzwi PL – zarysowania, Próg L – zarysowania, odpryski, Błotnik PL- zarysowania, korozja, Zderzak P - zarysowania, odpryski, Drzwi PL - zarysowania, odpryski, Drzwi PP - zarysowania, odpryski, Błotnik PP - odpryski, próg P - zarysowania, próg L - zarysowania, odpryski, korozja, Drzwi TL - zarysowania, odpryski, pokrywa T - zarysowania, odpryski, Błotnik TL - zarysowania, odpryski, zderzak T - zarysowania, dach - odpryski
Zmierzona grubość powłoki lakierowej: pokrywa P - 120 µm, błotnik PP - 110 µm, drzwi PP - 110 µm, drzwi TP -120 µm, poszycie TP - 130 µm, pokrywa T - 120 µm, poszycie TL - 140 µm, drzwi TL - 110 µm, drzwi PL - 120 µm, błotnik PL - 120 µm, dach - 90 µm,

V. Wnętrze stwierdzono: Tapicerka fotela PL – zaplamiona, Tapicerka fotela PP – zaplamiona, Tapicerka kanapy T – zaplamiona, tapicerka drzwi PL i TL - brudna, wykładzina bagażnika - brudna. Układ klimatyzacji wymaga sprawdzenia szczelności, uzupełnienia czynnika roboczego oraz oczyszczenia parownika i układu dolotowego powietrza do wnętrza.

VI. Wyposażenie, stwierdzono: Elektrycznie podnoszone szyby przednie

VII. Wyposażenie dodatkowe:

- ABS
- Czujnik deszczu
- Czujniki ciśnienia w ogumieniu
- Dywaniki gumowe
- EBA - system wspomagania nagłego hamowania
- ESP - układ stabilizacji toru jazdy
- Fotel kierowcy z manualną regulacją wysokości
- Immobilizer
- Klimatyzacja automatyczna
- Lusterka boczne sterowane elektrycznie
- Poduszka kierowcy
- Poduszka kolanowa kierowcy
- Poduszka Pasażera
- Poduszki boczne
- Poduszki-System kurtyn
- Radio CD
- Sterowanie systemu audio z koła kierownicy
- Termometr zewnętrzny

- Trzecie światło STOP
- Uchwyty ISOFIX
- Wskaźnik temperatury zewnętrznej
- Wspomaganie układu kierowniczego
- Wyłącznik poduszki powietrznej pasażera
- Zamek centralny zdalnie sterowany
- Zderzaki w kolorze nadwozia
- Zestaw telefoniczny
- Złącze Aux-in

VIII. Ogumienie :

Opona	Producent	Rozmiar	Stopień zużycia (szacunkowo)
PL lato	Barum	175/65R15	65%
PP lato	Barum	175/65R15	65%
TL lato	Barum	175/65R15	65%
TP lato	Barum	175/65R15	65%
dojazdowe	Dunlop	125/70D16	10%

Sporządzono w 2 egzemplarzach.

Do oceny dołączono 135 fotografii cyfrowych.

Niniejsza opinia nie jest ekspertyzą stanu technicznego pojazdu ani gwarancją niezawodności zespołów i podzespołów pojazdu, została sporządzona wyłącznie na podstawie oględzin w warunkach istniejących w miejscu badania. Opinia określa wyłącznie szacunkową wartość rynkową pojazdu i może być wykorzystana tylko przez zlecającego. Sporządzający opinię zastrzega się, że nie ponosi odpowiedzialności za wady ukryte pojazdu, wady prawne, błędy w dokumentacji pojazdu i błędy montażu. Opinia została sporządzona bezstronnie.

Rzecznawca , data: 19 kwietnia 2022

.....

Dokumentacja fotograficzna do opinii CFM202204086

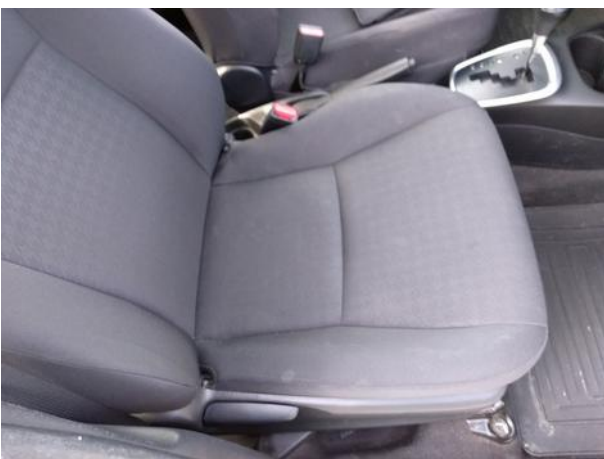


Dokumentacja fotograficzna do opinii CFM202204086



Dokumentacja fotograficzna do opinii CFM202204086



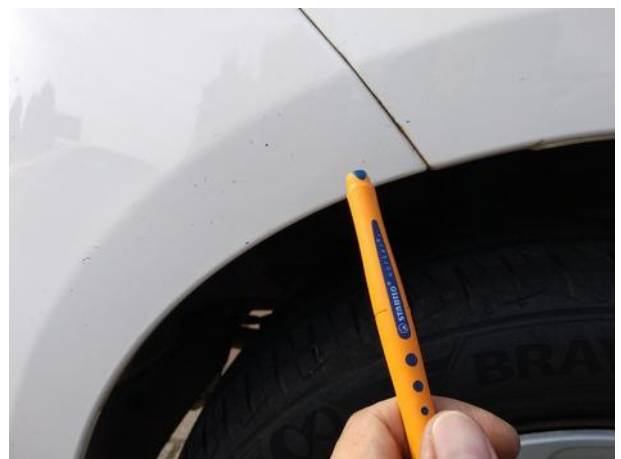






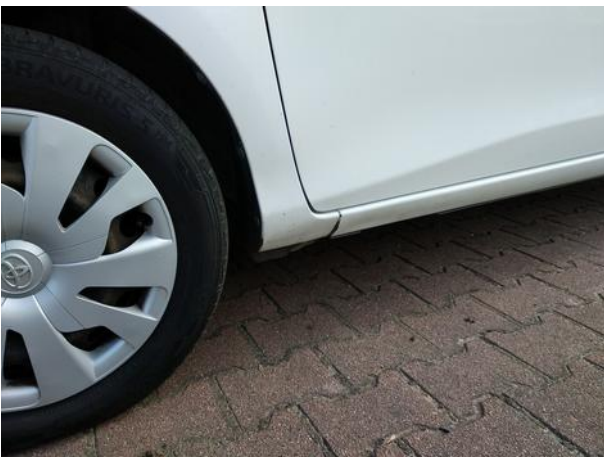
Dokumentacja fotograficzna do opinii CFM202204086



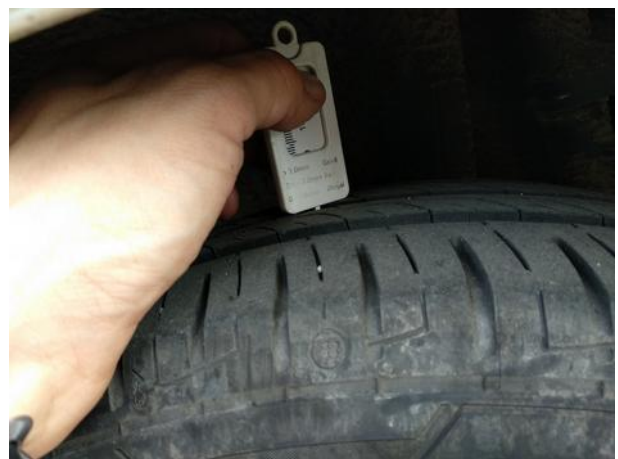




Dokumentacja fotograficzna do opinii CFM202204086





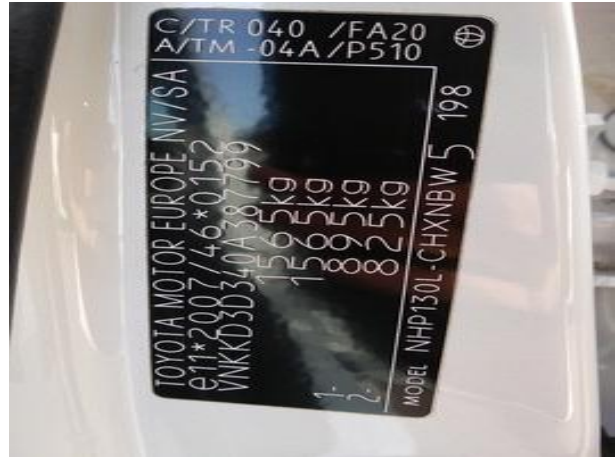








Dokumentacja fotograficzna do opinii CFM202204086



Dokumentacja fotograficzna do opinii CFM202204086

