

„eRzecznawcy Królewicz i Wspólnicy Sp.Jawna”
ul. Kopijników 75A, 03-274 Warszawa

OCENA TECHNICZNA

Nr CFM202204054

Data badania – 14 kwietnia 2022r.

Rzecznawca - Dariusz Rejowski

Zleceniodawca: Carefleet S.A.
Adres: ul. Legnicka 48 bud. C-D, 54-202 Wrocław
Zakres oceny: Określenie wartości pojazdu dla potrzeb sprzedaży w trybie przetargu.

Dane techniczne:

Nr rejestracyjny: DW9V279

Marka pojazdu: PEUGEOT
Model: BOXER 335 BLUEHDI L3
Kolor: biały

Rodzaj nadwozia: Skrzyniowy
Rodzaj pojazdu: Dostawczy
Liczba drzwi: 4
Liczba miejsc: 7
Wskazania licznika [km]: 191282
Nr fabryczny (VIN): VF3YC2MHU12H66683
Rok produkcji: 2018
Rok produkcji – uwaga: Pojazd z polskiej sieci dealerskiej
Masa całkowita (kg): 3500
Masa własna (kg): 2205
Ładowność (kg): 1295
Rodzaj paliwa: Olej napędowy
Norma EURO: 6
Typ silnika: Zapłon samoczynny
Układ/liczba cyl.: R4
Pojemność [cm³]: 1997
Moc [kW]: 96.00

Data pierwszej rejestracji w kraju: 03.08.2018

Pojazd zbadano w Magnicach k/Wrocławia na parkingu EFL S.A. w obecności zleceniodawcy.

UWAGI:

Pojazd zarejestrowany CAREFLEET S.A. ul. Legnicka 48 bud. C-D 54-202 Wrocław
na:

1. Dowód rejestracyjny: DR/BAO3452424z wpisem HAK
2. Data następnego badania technicznego: 03.08.2023r.
3. Kluczyki ilość kompletów: 2 (Jeden klucz zintegrowany z pilotem centralnego zamka, drugi bez pilota)
4. Dokumentacja eksploatacyjna pojazdu: instrukcja obsługi - jest, książka przeglądów - brak
5. Elektroniczna książka serwisowa.

WYNIKI BADANIA :

I. Silnik stwierdzono: Układ smarowania - poziom oleju na wskaźniku kontrolnym w normie. Poziom cieczy w zbiorniku wyrównawczym układu chłodzenia - powyżej min. Rozruch i praca silnika w warunkach parkingowych w normie. Komora silnika zabrudzona eksploatacyjnie. Zaleca się sprawdzenie pracy silnika w warunkach drogowych.

II. Podwozie stwierdzono: Działanie układu hamulcowego i kierowniczego w warunkach parkingowych w normie. Zaleca się sprawdzenie układów podwozia pojazdu w warunkach drogowych.

III. Układ przeniesienia napędu stwierdzono: Obręcze kół - stalowe 4 sztuk, koło zapasowe - stalowe. Felga PL, PP, TL, TP – obtarcia, zarysowania, Skrzynia biegów - manualna 6 biegowa. Działanie skrzyni biegów w warunkach parkingowych w normie. Napęd na przednią oś. Zaleca się sprawdzenie układów przeniesienia napędu w warunkach warsztatowych i wykonanie przeglądu.

IV. Nadwozie stwierdzono: Barwa nadwozia biała. Szyba P – odpryski, Dach P i T – liczne wgniecenia po gradobiciu, Rama dachu TP - wgniecenia po gradobiciu, Drzwi PP – zarysowania od wewnętrznej strony przy progu, lampa PL - zarysowania, błotnik PP - odpryski, zderzak T - korozja na bokach, próg L - wgniecenie, słupki BL i BP - wgniecenia.

Zmierzona grubość powłoki lakierowej: pokrywa P - 390 µm, błotnik PP - 70 µm, drzwi PP - 90 µm, drzwi TP - 80 µm, poszycie TP - 80 µm, poszycie T - 70 µm, poszycie TL - 80 µm, drzwi TL - 80 µm, drzwi PL - 200 µm, błotnik PL - 100 µm, dach - 80 µm, próg P - 230 µm, próg L - 200 µm
Zabudowa skrzyniowa aluminiowa (bez opończy)

V. Wnętrze stwierdzono: Tapicerka kanapy P i T – zaplamiona, Podsufitka – zaplamiona, Tapicerka drzwi PP - wgnieciona, Tapicerka drzwi PL i PP – zaplamiona, Uszczelka wnętrza drzwi TP – rozerwana. Układ klimatyzacji wymaga sprawdzenia szczelności, uzupełnienia czynnika roboczego oraz oczyszczenia parownika i układu dolotowego powietrza do wnętrza.

VI. Wyposażenie, stwierdzono: Elektrycznie podnoszone szyby przednie

VII. Wyposażenie dodatkowe:

- ABS
- Dywaniki gumowe
- ESP - układ stabilizacji toru jazdy
- Fotel kierowcy z manualną regulacją wysokości
- Immobilizer
- Kierownica wielofunkcyjna
- Klimatyzacja
- Lakier uni
- Podłokietnik przedni
- Poduszka kierowcy
- Radio CD
- Sterowanie systemu audio z koła kierownicy
- Wspomaganie układu kierowniczego
- Zamek centralny
- Zestaw telefoniczny

VIII. Ogumienie :

Opona	Producent	Rozmiar	Stopień zużycia (szacunkowo)
PL lato	Continental	215/75R15	80%
PP lato	Continental	215/75R15	80%
TL lato	Hankook	215/75R15	15%

TP lato	Hankook	215/75R15	15%
zapasowe	Continental	215/75R15	15%

Sporządzono w 2 egzemplarzach.

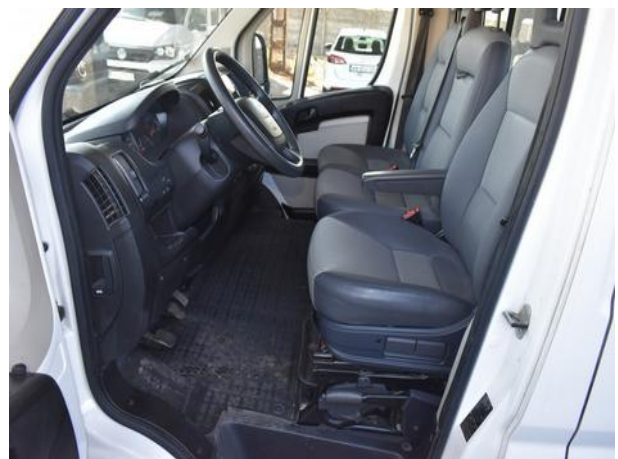
Do oceny dołączono 175 fotografii cyfrowych.

Niniejsza opinia nie jest ekspertyzą stanu technicznego pojazdu ani gwarancją niezawodności zespołów i podzespołów pojazdu, została sporządzona wyłącznie na podstawie oględzin w warunkach istniejących w miejscu badania. Opinia określa wyłącznie szacunkową wartość rynkową pojazdu i może być wykorzystana tylko przez zlecającego. Sporządzający opinię zastrzega się, że nie ponosi odpowiedzialności za wady ukryte pojazdu, wady prawne, błędy w dokumentacji pojazdu i błędy montażu. Opinia została sporządzona bezstronnie.

Rzecznawca , data: 14 kwietnia 2022

.....

Dokumentacja fotograficzna do opinii CFM202204054

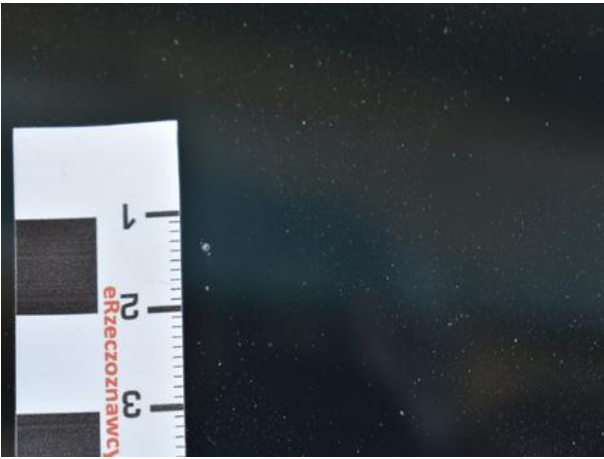
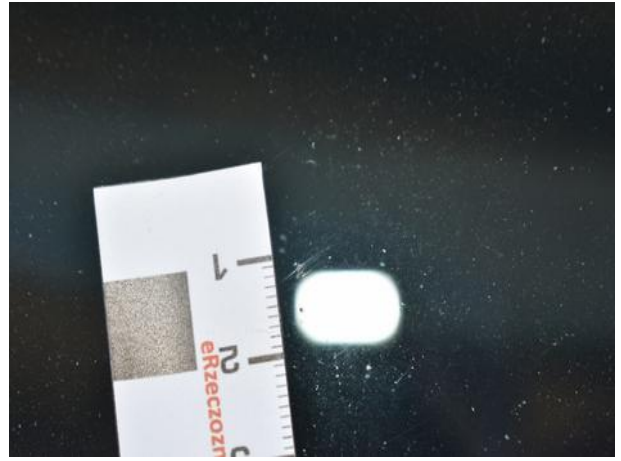
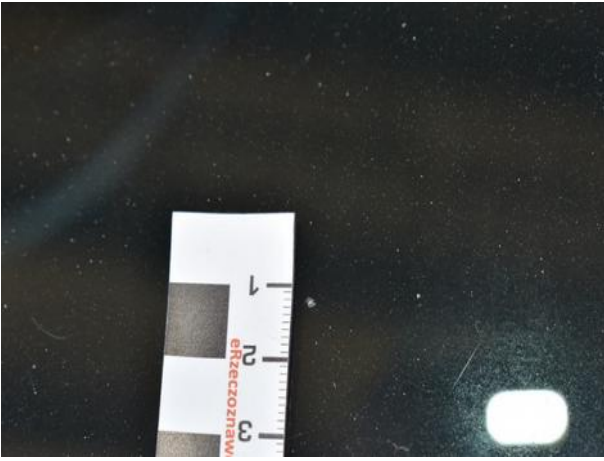


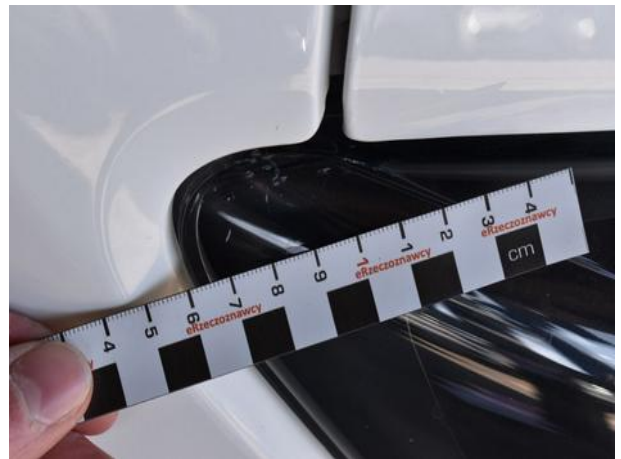




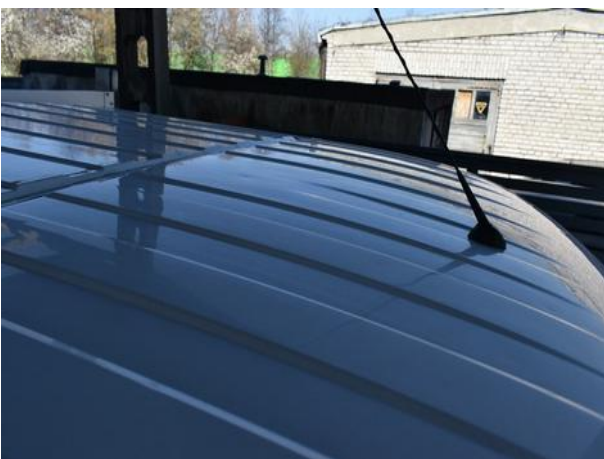
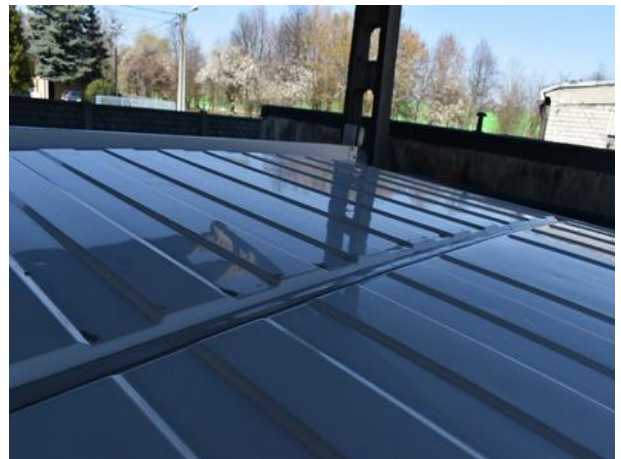
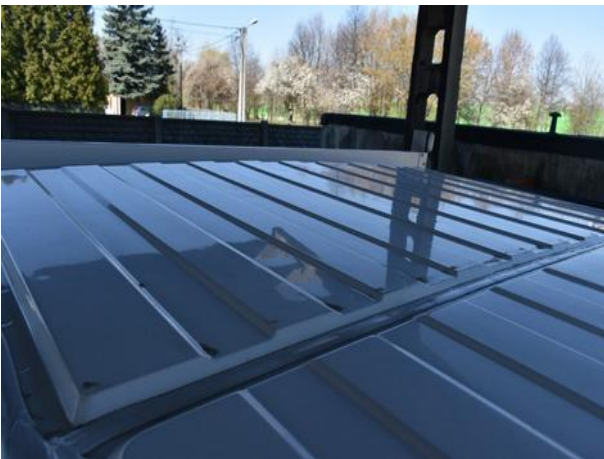
Dokumentacja fotograficzna do opinii CFM202204054

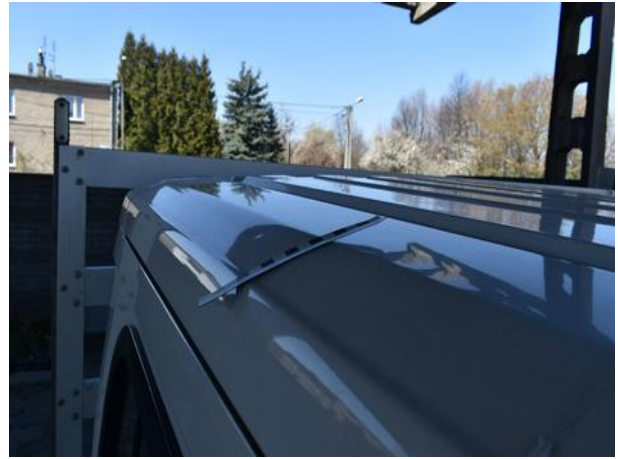












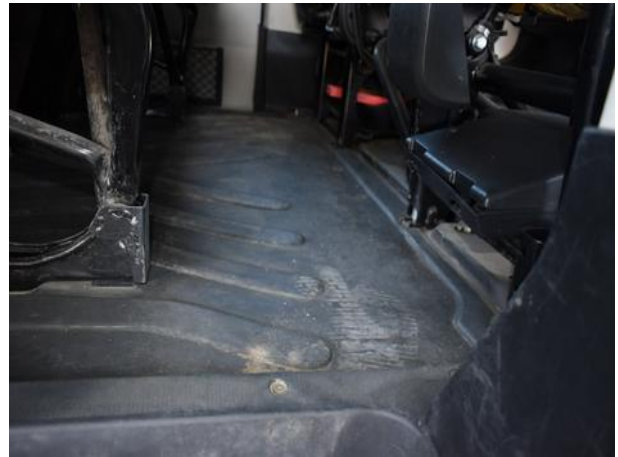


















Dokumentacja fotograficzna do opinii CFM202204054







