

„eRzecznawcy Królewicz i Wspólnicy Sp.Jawna”
ul. Kopijników 75A, 03-274 Warszawa

OCENA TECHNICZNA
Nr CFM202203176
Data badania – 31 marca 2022r.
Rzecznawca - Dariusz Rejowski

Zleceniodawca: Carefleet S.A.
Adres: ul. Legnicka 48 bud. C-D, 54-202 Wrocław
Zakres oceny: Określenie wartości pojazdu dla potrzeb sprzedaży w trybie przetargu.

Dane techniczne:

Nr rejestracyjny: WX6618A

Marka pojazdu: SKODA
Model: OCTAVIA 1.6 TDI SCR AMBITION K
Kolor: srebrny

Rodzaj nadwozia: Kombi
Rodzaj pojazdu: Osobowy
Liczba drzwi: 5
Liczba miejsc: 5
Wskazania licznika [km]: 90325
Nr fabryczny (VIN): TMBJG7NE5K0113300
Rok produkcji: 2018
Rok produkcji – uwaga: Pojazd z polskiej sieci dealerskiej
Masa całkowita (kg): 1927
Masa własna (kg): 1342
Ładowność (kg): 585
Rodzaj paliwa: Olej napędowy
Norma EURO: 6
Typ silnika: Zapłon samoczynny
Układ/liczba cyl.: R4
Pojemność [cm³]: 1598
Moc [kW]: 85.00

Data pierwszej rejestracji w kraju: 01.03.2019

Pojazd zbadano w Magnicach k/Wrocławia na parkingu EFL S.A. w obecności zleceniodawcy.

UWAGI:

Pojazd zarejestrowany CAREFLEET S.A. ul. Legnicka 48 bud. C-D 54-202 Wrocław
na:

1. Dowód rejestracyjny: DR/BAP0944128
2. Data następnego badania technicznego: 23.02.2024r.
3. Kluczyki ilość kompletów: 1 (Jeden klucz zintegrowany z pilotem centralnego zamka)
4. Dokumentacja eksploatacyjna pojazdu: instrukcja obsługi - jest, książka przeglądów - jest
5. Książka serwisowa elektroniczna

WYNIKI BADANIA :

I. Silnik stwierdzono: Układ smarowania - poziom oleju na wskaźniku kontrolnym w normie. Poziom cieczy w zbiorniku wyrównawczym układu chłodzenia - powyżej min. Rozruch i praca silnika w warunkach parkingowych w normie. Komora silnika zabrudzona eksploatacyjnie. Zaleca się sprawdzenie pracy silnika w warunkach drogowych.

II. Podwozie stwierdzono: Działanie układu hamulcowego i kierowniczego w warunkach parkingowych w normie. Zaleca się sprawdzenie układów podwozia pojazdu w warunkach drogowych.

III. Układ przeniesienia napędu stwierdzono: Obręcze kół - aluminiowe 4 sztuk, koło dojazdowe - stalowe. Felga PL – obtarcia, ubytki materiału, Felga PL – zarysowania, Skrzynia biegów - manualna 5 biegowa. Działanie skrzyni biegów w warunkach parkingowych w normie. Napęd na przednią oś. Zaleca się sprawdzenie układów przeniesienia napędu w warunkach warsztatowych i wykonanie przeglądu.

IV. Nadwozie stwierdzono: Barwa nadwozia srebrna. Pokrywa P - odpryski, Drzwi TP - odpryski, Drzwi PL - odpryski, rama dachu L i P - odpryski. Szyba P - odpryski.
Zmierzona grubość powłoki lakierowej: pokrywa P - 180 µm, błotnik PP - 300 µm, drzwi PP - 240 µm, drzwi TP - 160 µm, poszycie TP - 200 µm, pokrywa T - 180 µm, poszycie TL - 180 µm, drzwi TL - 170 µm, drzwi PL - 170 µm, błotnik PL - 140 µm, dach - 170 µm, próg L - 100 µm, próg P - 100 µm

V. Wnętrze stwierdzono: Układ klimatyzacji wymaga sprawdzenia szczelności, uzupełnienia czynnika roboczego oraz oczyszczenia parownika i układu dolotowego powietrza do wnętrza.

VI. Wyposażenie, stwierdzono:

VII. Wyposażenie dodatkowe:

- ABS
- ASR
- Czujnik odległości przy parkowaniu - przód i tył
- Czujniki ciśnienia w ogumieniu
- Dźwignia zmiany biegów pokryta skórą
- EBA - system wspomagania nagłego hamowania
- ESP - układ stabilizacji toru jazdy
- Felgi aluminiowe
- Fotel kierowcy z manualną regulacją wysokości
- Kierownica skórzana
- Kierownica wielofunkcyjna
- Klimatyzacja automatyczna
- Lakier metalik
- Listwy progowe
- Poduszka kierowcy
- Poduszka kolanowa kierowcy
- Poduszka Pasażera
- Poduszki boczne
- Poduszki-System kurtyn
- Radio CD
- Relingi dachowe
- Roleta bagażnika
- Sterowanie systemu audio z koła kierownicy
- System kontroli trakcji

- Światła do jazdy dziennej
- Światła przeciwmgielne
- Trzecie światło STOP
- Uchwyty ISOFIX
- Wspomaganie układu kierowniczego
- Wyłącznik poduszki powietrznej pasażera
- Zamek centralny zdalnie sterowany
- Zderzaki w kolorze nadwozia
- Zestaw telefoniczny
- Złącze Aux-in

VIII. Ogumienie :

Opona	Producent	Rozmiar	Stopień zużycia (szacunkowo)
PL zima	Bridgestone	205/55 R16	30%
PP zima	Bridgestone	205/55 R16	30%
TL zima	Bridgestone	205/55 R16	30%
TP zima	Bridgestone	205/55 R16	30%
zapasowe (lato)	Continental	205/55 R16	20%

Sporządzono w 2 egzemplarzach.

Do oceny dołączono 58 fotografii cyfrowych.

Niniejsza opinia nie jest ekspertyzą stanu technicznego pojazdu ani gwarancją niezawodności zespołów i podzespołów pojazdu, została sporządzona wyłącznie na podstawie oględzin w warunkach istniejących w miejscu badania. Opinia określa wyłącznie szacunkową wartość rynkową pojazdu i może być wykorzystana tylko przez zlecającego. Sporządzający opinię zastrzega się, że nie ponosi odpowiedzialności za wady ukryte pojazdu, wady prawne, błędy w dokumentacji pojazdu i błędy montażu. Opinia została sporządzona bezstronnie.

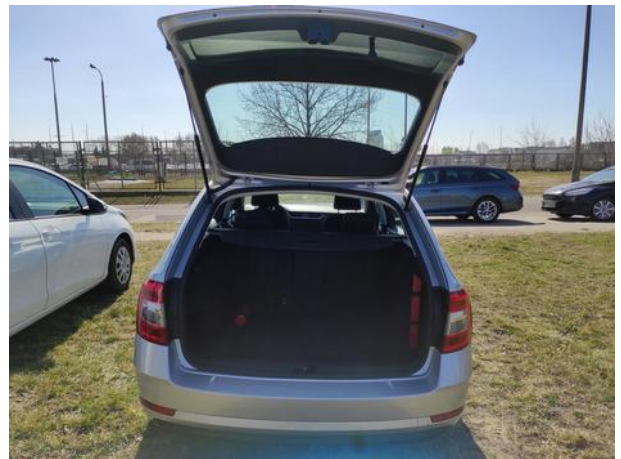
Rzecznawca , data: 31 marca 2022

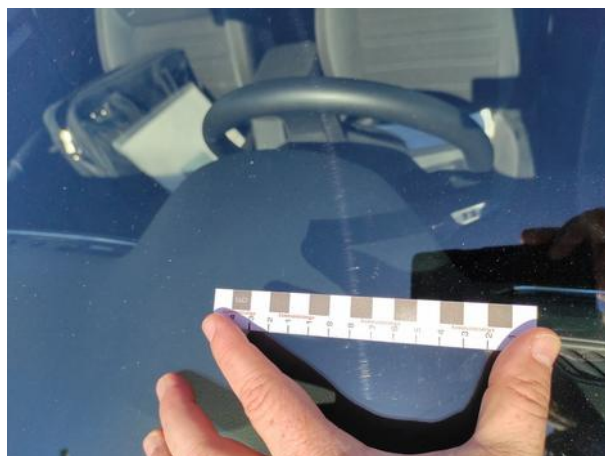
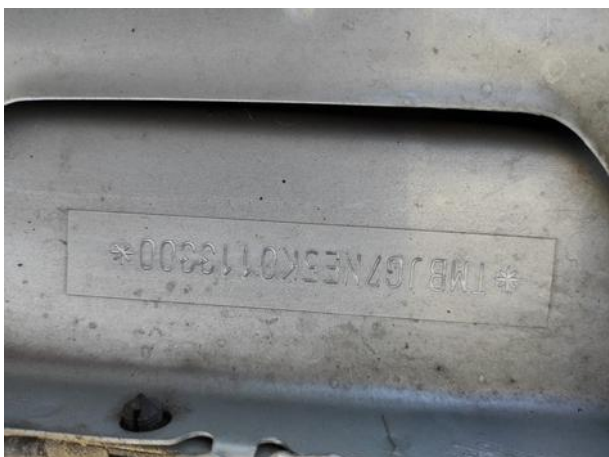
.....

Dokumentacja fotograficzna do opinii CFM202203176



Dokumentacja fotograficzna do opinii CFM202203176













Dokumentacja fotograficzna do opinii CFM202203176

