

**„eRzecznawcy Królewicz i Wspólnicy Sp.Jawna”**  
ul. Kopijników 75A, 03-274 Warszawa

**OCENA TECHNICZNA**  
**Nr CFM202203216**  
**Data badania – 04 kwietnia 2022r.**  
**Rzecznawca - Piotr Kucharski**

**Zleceniodawca:** Carefleet S.A.  
**Adres:** ul. Legnicka 48 bud. C-D, 54-202 Wrocław  
**Zakres oceny:** Określenie wartości pojazdu dla potrzeb sprzedaży w trybie przetargu.

**Dane techniczne:**

Nr rejestracyjny: WW736XY

Marka pojazdu: OPEL  
Model: INSIGNIA 1.6 CDTI ENJOY S&S E  
Kolor: brązowy

Rodzaj nadwozia: Liftback  
Rodzaj pojazdu: osobowy  
Liczba drzwi: 5  
Liczba miejsc: 5  
Wskazania licznika [km]: 119560  
Nr fabryczny (VIN): W0VZM6EF9J1046214  
Rok produkcji: 2017  
Rok produkcji – uwaga: Pojazd z polskiej sieci dealerskiej  
Masa całkowita (kg): 2070  
Masa własna (kg): 1428  
Ładowność (kg): 642  
Rodzaj paliwa: Olej napędowy  
Norma EURO: 6  
Typ silnika: zapłon samoczynny  
Układ/liczba cyl.: R4  
Pojemność [cm<sup>3</sup>]: 1598  
Moc [kW]: 100.00

Data pierwszej rejestracji w kraju: 21.11.2017

Pojazd zbadano w Magnicach k/Wrocławia na parkingu EFL S.A. w obecności zleceniodawcy.

**UWAGI:**

Pojazd zarejestrowany CAREFLEET S.A. ul. Legnicka 48 bud. C-D 54-202 Wrocław  
na:

1. Dowód rejestracyjny: DR/BAN 4856535
2. Data następnego badania technicznego: 21.11.2022r.
3. Kluczyki ilość kompletów: 2 (Dwa klucze zintegrowane z pilotem centralnego zamka)
4. Dokumentacja eksploatacyjna pojazdu: instrukcja obsługi - jest, książka przeglądów - jest
5. Brak wpisów w książce serwisowej

**WYNIKI BADANIA :**

**I. Silnik stwierdzono:** Układ smarowania - poziom oleju na wskaźniku kontrolnym w normie. Poziom cieczy w zbiorniku wyrównawczym układu chłodzenia - powyżej min. Rozruch i praca silnika w warunkach parkingowych w normie. Komora silnika zabrudzona eksploatacyjnie. Zaleca się sprawdzenie pracy silnika w warunkach drogowych.

**II. Podwozie stwierdzono:** Działanie układu hamulcowego i kierowniczego w warunkach parkingowych w normie. Zaleca się sprawdzenie układów podwozia pojazdu w warunkach drogowych.

**III. Układ przeniesienia napędu stwierdzono:** Obręcze kół - aluminiowe 4 sztuk, Felga PL - zarysowana.

Skrzynia biegów - manualna 6 biegowa. Działanie skrzyni biegów w warunkach parkingowych w normie. Napęd na przednią oś. Zaleca się sprawdzenie układów przeniesienia napędu w warunkach warsztatowych i wykonanie przeglądu.

**IV. Nadwozie stwierdzono:** Barwa nadwozia brązowa. Pokrywa silnika - zarysowanie, odprysk, zderzak P - zarysowanie, Błotnik PP - zarysowanie, Drzwi PP - zarysowanie, Drzwi TP -zarysowanie, Błotnik TP - zarysowanie, wgniecenie, Dach - wgniecenia 8 szt., Pokrywa bagaż. - wgniecenia 3 szt., Zderzak T - zarysowanie, Próg L - wgniecenie, Drzwi PL - zarysowanie  
Zmierzona grubość powłoki lakierowej: pokrywa P - 110µm, błotnik PP - 126µm, drzwi PP - 125 µm, drzwi TP -143µm, poszycie TP - 128µm, pokrywa T - 127µm, poszycie TL - 134µm, drzwi TL - 139µm, drzwi PL - 136µm, błotnik PL - 136µm, dach - 138µm,

**V. Wnętrze stwierdzono:** Układ klimatyzacji wymaga sprawdzenia szczelności, uzupełnienia czynnika roboczego oraz oczyszczenia parownika i układu dolotowego powietrza do wnętrza. Panel środkowy - zarysowanie, Tapicerka próg TL - zarysowanie

**VI. Wyposażenie, stwierdzono:**

**VII. Wyposażenie dodatkowe:**

- ABS
- Dywaniki gumowe
- Elektrycznie podnoszone szyby przednie i tylne
- ESP - układ stabilizacji toru jazdy
- Felgi aluminiowe
- Fotel kierowcy z manualną regulacją wysokości
- Immobilizer
- Kierownica skórzana
- Klimatyzacja automatyczna
- Lakier metalik
- Lusterka boczne regulowane elektrycznie i ogrzewane
- Podłokietnik przedni
- Poduszka kierowcy
- Poduszka Pasażera
- Poduszki boczne
- Poduszki-System kurtyn
- Sterowanie systemu audio z koła kierownicy
- System kontroli trakcji
- Trzecie światło STOP
- Uchwyty ISOFIX

- Wskaźnik temperatury zewnętrznej
- Wspomaganie układu kierowniczego
- Zamek centralny zdalnie sterowany
- Zderzaki w kolorze nadwozia

#### VIII. Ogumienie :

Opona	Producent	Rozmiar	Stopień zużycia (szacunkowo)
PL - zima	Dunlop Winter Sport 5	215/55/R17	55%
PP - zima	Dunlop Winter Sport 5	215/55/R17	55%
TL - zima	Goodyear Ultra grip	215/55/R17	35%
TP - zima	Goodyear Ultra grip	215/55/R17	35%

Sporządzono w 2 egzemplarzach.

Do oceny dołączono 114 fotografii cyfrowych.

**Niniejsza opinia nie jest ekspertyzą stanu technicznego pojazdu ani gwarancją niezawodności zespołów i podzespołów pojazdu, została sporządzona wyłącznie na podstawie oględzin w warunkach istniejących w miejscu badania. Opinia określa wyłącznie szacunkową wartość rynkową pojazdu i może być wykorzystana tylko przez zlecającego. Sporządzający opinię zastrzega się, że nie ponosi odpowiedzialności za wady ukryte pojazdu, wady prawne, błędy w dokumentacji pojazdu i błędy montażu. Opinia została sporządzona bezstronnie.**

Rzecznawca , data: 04 kwietnia 2022

.....

Dokumentacja fotograficzna do opinii CFM202203216



Dokumentacja fotograficzna do opinii CFM202203216



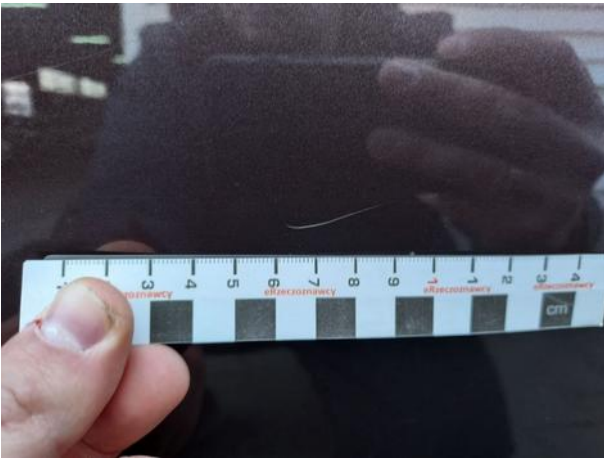
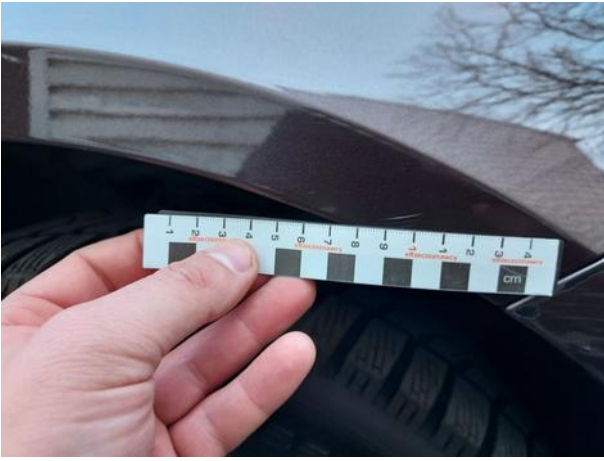
Dokumentacja fotograficzna do opinii CFM202203216

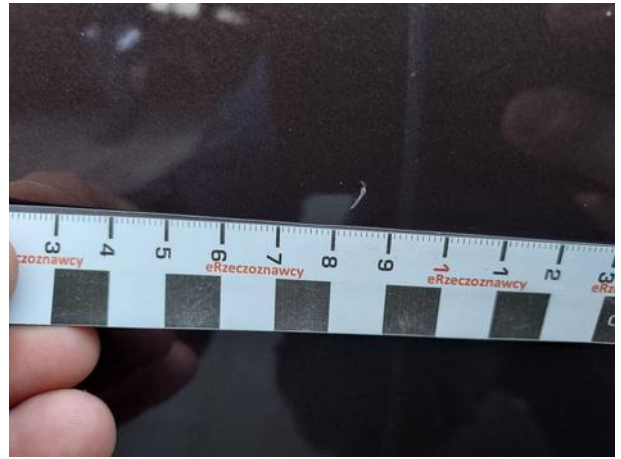


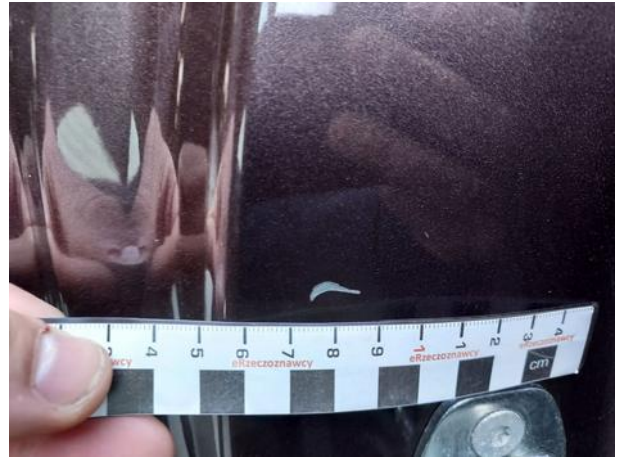
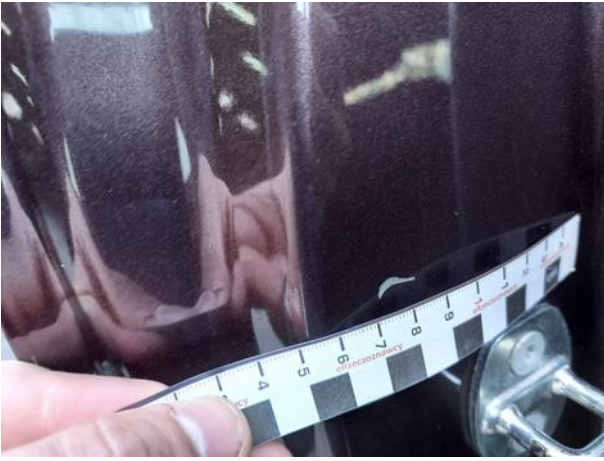
Dokumentacja fotograficzna do opinii CFM202203216











Dokumentacja fotograficzna do opinii CFM202203216

