

**„NEFRIS”**  
Nefris Sp. z o.o.  
80-230 Gdańsk  
ul. Bohaterów Getta Warszawskiego 15/1A  
NIP: 957 11 11 157

**OCENA TECHNICZNA**  
**Nr CFM202204093**  
**Data badania – 13 kwietnia 2022r.**  
**Rzeczoznawca - Bartłomiej Kozłowski**

**Zleceniodawca:** Carefleet S.A.  
**Adres:** ul. Legnicka 48 bud. C-D, 54-202 Wrocław  
**Zakres oceny:** Określenie wartości pojazdu dla potrzeb sprzedaży w trybie przetargu.

**Dane techniczne:**

Nr rejestracyjny: WW721XY

Marka pojazdu: OPEL  
Model: INSGINIA  
Kolor: srebrny

Rodzaj nadwozia: Liftback  
Rodzaj pojazdu: osobowy  
Liczba drzwi: 5  
Liczba miejsc: 5  
Wskazania licznika [km]: 111315  
Nr fabryczny (VIN): W0VZM6EF4J1044791  
Rok produkcji: 2017  
Rok produkcji – uwaga: POJAZD Z POLSKIEJ SIECI DEALERSKIEJ.  
Rodzaj paliwa: Olej napędowy  
Norma EURO: 6  
Typ silnika: ZS  
Układ/liczba cyl.: R4  
Pojemność [cm<sup>3</sup>]: 1598  
Moc [kW]: 100.00

Data pierwszej rejestracji w kraju: 17.11.2017

Pojazd zbadano w Magnicach k/Wrocławia na parkingu EFL S.A. w obecności zleceniodawcy.

**UWAGI:**

Pojazd zarejestrowany CAREFLEET S.A.  
na: ul. Legnicka 48 bud. C-D  
54-202 Wrocław

1. Dowód rejestracyjny: DR/BAN4856509
2. Data następnego badania technicznego: 17.11.2022r.
3. Kluczyki ilość kompletów: 2 (DWA KLUCZE DO POJAZDU W TYM JEDEN Z PILOTEM CENTRALNEGO ZAMKA)
4. Dokumentacja eksploatacyjna pojazdu: instrukcja obsługi - brak, książka przeglądów - brak
- 5.

## **WYNIKI BADANIA :**

**I. Silnik stwierdzono:** Układ smarowania - poziom oleju na wskaźniku kontrolnym – powyżej min. Poziom ciecchy w zbiorniku wyrównawczym układu chłodzenia – powyżej min. Rozruch oraz praca silnika w warunkach parkingowych w normie. Komora silnika zabrudzona eksploatacyjnie. Zaleca się sprawdzenie pracy silnika w warunkach drogowych.

**II. Podwozie stwierdzono:** Działanie układu hamulcowego i kierowniczego w warunkach parkingowych w normie. Układ wydechowy – działanie w normie, zaleca się sprawdzenie układu w warunkach stanowiskowych. Zaleca się sprawdzenie układów podwozia pojazdu w warunkach drogowych.

**III. Układ przeniesienia napędu stwierdzono:** Kołpak PP - zarysowania. Kołpak PL - zarysowania. Skrzynia biegów – manualna 6 biegowa. Działanie skrzyni biegów w warunkach parkingowych w normie. Napęd na oś przednią. Zaleca się sprawdzenie układów przeniesienia napędu w warunkach warsztatowych i wykonanie przeglądu. Obręcze kół - stalowe 5 sztuk. Kołpaki kół 4 szt.

**IV. Nadwozie stwierdzono:** Barwa nadwozia - srebrna z efektem metalicznym. Wykładzina pokrywy P - rozdarcie. Pokrywa P - odpryski, zarysowanie. Zderzak P - zarysowania, odpryski. Szyba czołowa - odpryski, odprysk z pęknięciem szkła. Błotnik PP - odpryski. Drzwi PP - zarysowanie, odprysk. Dach - odprysk. Lusterko P - zarysowanie. Drzwi TP - wgniecenia, zarysowania, odpryski. Błotnik TP - zarysowania. Zderzak T - zarysowania, odpryski, pęknięcia powłoki lakierowej, wgniecenie. Lampa TP - zarysowania. Dach - wgniecenia. Wnęka drzwi PP - zarysowania. Uszczelka wnęki pokrywy T - rozcięta. Błotnik TL - wgniecenie, zarysowania. Drzwi TL - odprysk, wgniecenie, zarysowania. Drzwi PL - wgniecenie, zarysowania, odpryski. Wnęka drzwi TL - wgniecenie.

Grubość powłoki lakierowej elementów poszyc zewnątrznych: błotnik PP - do 200 mikrometrów, drzwi PP - do 200 mikrometrów, drzwi TP - do 210 mikrometrów, błotnik TP - do 180 mikrometrów, pokrywa P - do 190 mikrometrów, dach - do 210 mikrometrów, pokrywa T - do 210 mikrometrów, błotnik PL - do 190 mikrometrów, drzwi PL - do 210 mikrometrów, drzwi TL - do 250 mikrometrów, błotnik TL - do 280 mikrometrów

**V. Wnętrze stwierdzono:** Fotel kierowcy - zabrudzony. Boczek drzwi PP - zarysowanie, zabrudzenie. Nakładka słupka B prawa - zarysowania. Deska rozdzielcza - zabrudzona. Tunel środkowy - zabrudzony, zarysowanie. Schowek pasażera - zarysowania. Boczek drzwi TP - zarysowania. Podsufitka - zabrudzona. Nakładka pasa tył - zarysowania. Boczek drzwi TL - zarysowanie. Kanapa T - zabrudzona. Boczek drzwi PL - zarysowania, zabrudzenie. Nakładka słupka B lewa - zarysowanie. Układ klimatyzacji wymaga sprawdzenia szczelności, uzupełnienia czynnika roboczego oraz oczyszczenia parownika i układu dolotowego powietrza do wnętrza.

**VI. Wyposażenie, stwierdzono:** Czujnik świateł

Lampy tylne LED

Lane keep assist

Bluetooth

**VII. Wyposażenie dodatkowe:**

- ABS
- Czujnik deszczu
- Dotykowy ekran
- Dywaniki gumowe
- Elektrycznie podnoszone szyby przednie i tylne
- Elektrycznie sterowany hamulec postojowy
- ESP - układ stabilizacji toru jazdy
- Fotel kierowcy z manualną regulacją wysokości

- Kierownica skórzana
- Kierownica wielofunkcyjna
- Klimatyzacja automatyczna
- Komputer pokładowy
- Lakier metalik
- Lusterka boczne regulowane elektrycznie i ogrzewane
- Podłokietnik przedni
- Poduszka kierowcy
- Poduszka Pasażera
- Poduszki boczne
- Poduszki-System kurtyn
- Światła do jazdy dziennej
- Tempomat
- Termometr zewnętrzny
- Trzecie światło STOP
- Uchwyty ISOFIX
- Wspomaganie układu kierowniczego
- Wyłącznik poduszki powietrznej pasażera
- Zamek centralny
- Zderzaki w kolorze nadwozia
- Zestaw do naprawy przebitej opony

#### VIII. Ogumienie :

Opona	Producent	Rozmiar	Stopień zużycia (szacunkowo)
PL zima	Dunlop	215/55R17	33%
PP zima	Dunlop	215/55R17	33%
TL zima	Dunlop	215/55R17	16%
TP zima	Dunlop	215/55R17	16%

Sporządzono w 2 egzemplarzach.

Do oceny dołączono 156 fotografii cyfrowych.

**Niniejsza opinia nie jest ekspertyzą stanu technicznego pojazdu ani gwarancją niezawodności zespołów i podzespołów pojazdu, została sporządzona wyłącznie na podstawie oględzin w warunkach istniejących w miejscu badania. Opinia określa wyłącznie szacunkową wartość rynkową pojazdu i może być wykorzystana tylko przez zlecającego. Sporządzający opinię zastrzega się, że nie ponosi odpowiedzialności za wady ukryte pojazdu, wady prawne, błędy w dokumentacji pojazdu i błędy montażu. Opinia została sporządzona bezstronnie.**

Rzeczoznawca , data: 26 kwietnia 2022

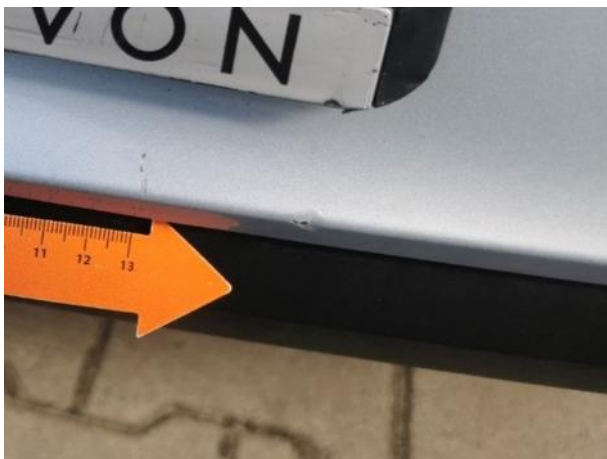
.....

Dokumentacja fotograficzna do opinii CFM202204093



Dokumentacja fotograficzna do opinii CFM202204093

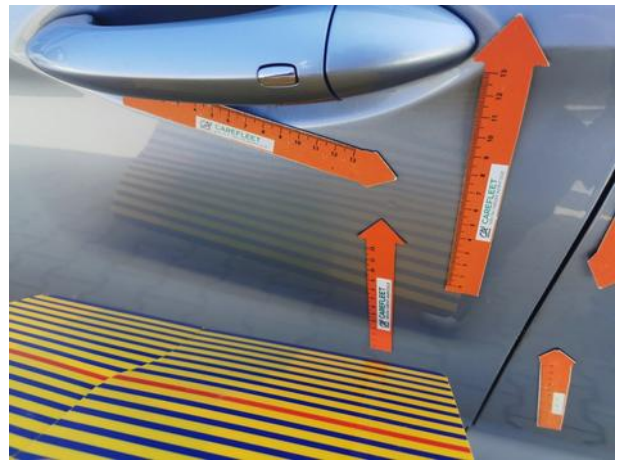
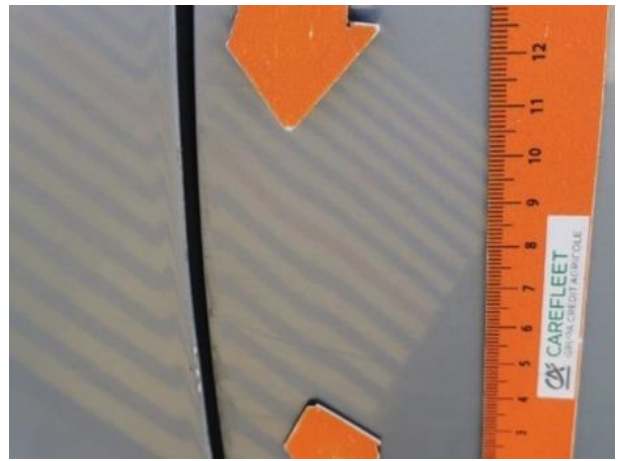




















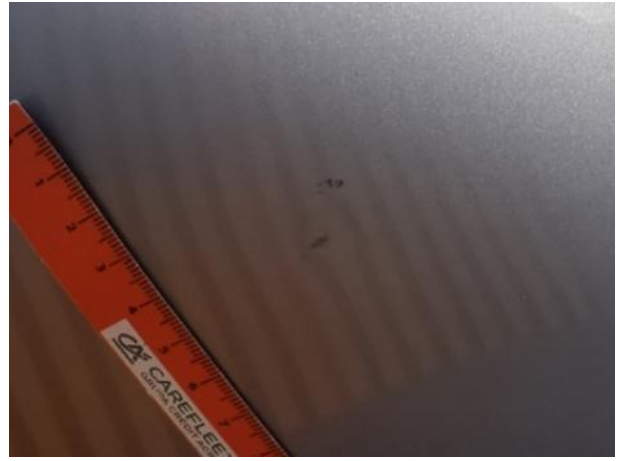




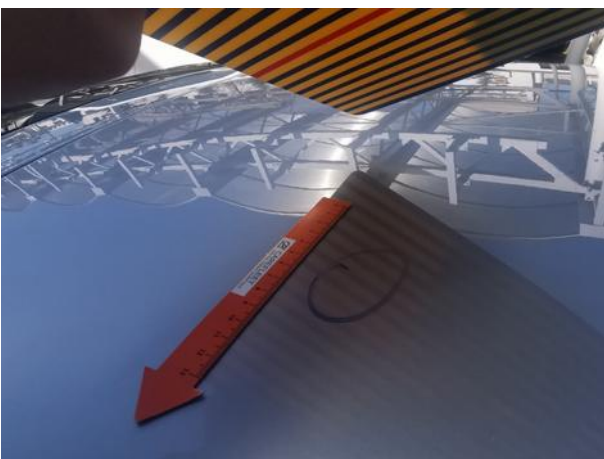
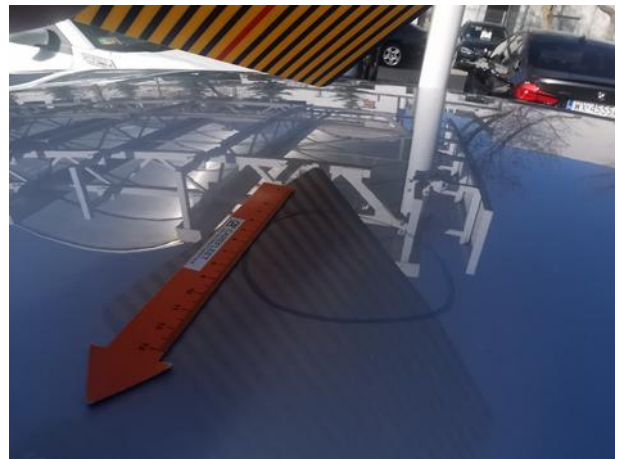
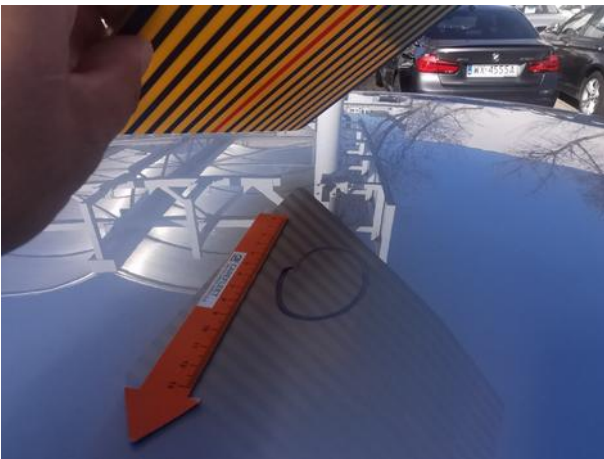
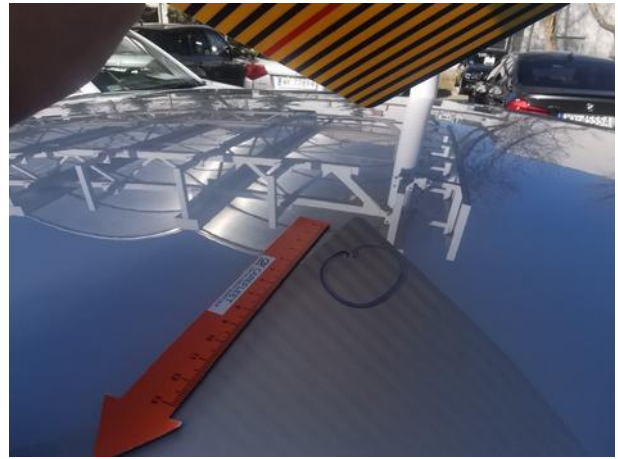
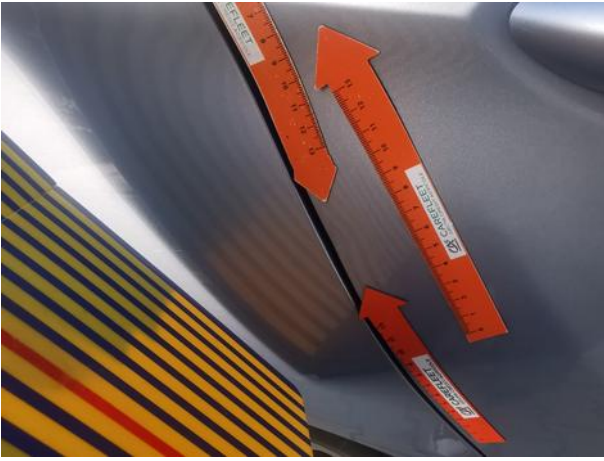




Dokumentacja fotograficzna do opinii CFM202204093







Dokumentacja fotograficzna do opinii CFM202204093



Dokumentacja fotograficzna do opinii CFM202204093



