

**„NEFRIS”**  
Nefris Sp. z o.o.  
80-230 Gdańsk  
ul. Bohaterów Getta Warszawskiego 15/1A  
NIP: 957 11 11 157

**OCENA TECHNICZNA**  
**Nr CFM202204099**  
**Data badania – 12 kwietnia 2022r.**  
**Rzeczoznawca - Bartłomiej Kozłowski**

**Zleceniodawca:** Carefleet S.A.  
**Adres:** ul. Legnicka 48 bud. C-D, 54-202 Wrocław  
**Zakres oceny:** Określenie wartości pojazdu dla potrzeb sprzedaży w trybie przetargu.

**Dane techniczne:**

Nr rejestracyjny: WW341XY

Marka pojazdu: OPEL  
Model: INSGINIA  
Kolor: niebieski

Rodzaj nadwozia: Liftback  
Rodzaj pojazdu: osobowy  
Liczba drzwi: 5  
Liczba miejsc: 5  
Wskazania licznika [km]: 173760  
Nr fabryczny (VIN): W0VZM6EF4J1044838  
Rok produkcji: 2017  
Rok produkcji – uwaga: POJAZD Z POLSKIEJ SIECI DEALERSKIEJ.  
Masa własna (kg): 1428  
Rodzaj paliwa: Olej napędowy  
Norma EURO: 6  
Typ silnika: ZS  
Układ/liczba cyl.: R4  
Pojemność [cm<sup>3</sup>]: 1598  
Moc [kW]: 100.00

Data pierwszej rejestracji w kraju: 31.10.2017

Pojazd zbadano w Magnicach k/Wrocławia na parkingu EFL S.A. w obecności zleceniodawcy.

**UWAGI:**

Pojazd zarejestrowany na: CAREFLEET S.A.  
ul. Legnicka 48 bud. C-D  
54-202 Wrocław

1. Dowód rejestracyjny: DR/BAN4671872
2. Data następnego badania technicznego: 27.10.2022r.
3. Kluczyki ilość kompletów: 2 (DWA KLUCZE DO POJAZDU W TYM JEDEN Z PILOTEM CENTRALNEGO ZAMKA)
4. Dokumentacja eksploatacyjna pojazdu: instrukcja obsługi - jest, książka przeglądów - jest

5. Książka serwisowa z wpisami przy przebiegach: 29190km, 58406km, ostatni dnia 25.03.2019r.

## **WYNIKI BADANIA :**

**I. Silnik stwierdzono:** Układ smarowania - poziom oleju na wskaźniku kontrolnym – powyżej min. Poziom cieczy w zbiorniku wyrównawczym układu chłodzenia – powyżej min. Rozruch oraz praca silnika w warunkach parkingowych w normie. Komora silnika zabrudzona eksploatacyjnie. Zaleca się sprawdzenie pracy silnika w warunkach drogowych.

**II. Podwozie stwierdzono:** Działanie układu hamulcowego i kierowniczego w warunkach parkingowych w normie. Układ wydechowy – działanie w normie, zaleca się sprawdzenie układu w warunkach stanowiskowych. Zaleca się sprawdzenie układów podwozia pojazdu w warunkach drogowych.

**III. Układ przeniesienia napędu stwierdzono:** Kołpak PL - zarysowania. Skrzynia biegów – manualna 6 biegowa. Działanie skrzyni biegów w warunkach parkingowych w normie. Napęd na oś przednią. Zaleca się sprawdzenie układów przeniesienia napędu w warunkach warsztatowych i wykonanie przeglądu. Obręcze kół - stalowe 5 sztuk. Kołpaki kół 4 szt.

**IV. Nadwozie stwierdzono:** Barwa nadwozia - niebieska z efektem metalicznym. Szyba czołowa - odpryski. Drzwi TP - odpryski, wgniecenie. Błotnik TP - zarysowanie. Drzwi PP - wgniecenie. Rama dachu prawa - 7 wgnieceń. Wnęka drzwi PP - zarysowania. Dach - 14 wgnieceń. Zderzak T - zarysowania, odprysk. Pokrywa T - odprysk. Błotnik TL - wgniecenia, zarysowanie, odprysk. Drzwi TL - wgniecenie, zarysowania, odprysk. Drzwi PL - odpryski. Lusterko L - odpryski. Grubość powłoki lakierowej elementów poszyc zewnątrznych: błotnik PP - do 250 mikrometrów, drzwi PP - do 150 mikrometrów, drzwi TP - do 160 mikrometrów, błotnik TP - do 1470 mikrometrów, pokrywa P - do 330 mikrometrów, dach - do 220 mikrometrów, pokrywa T - do 220 mikrometrów, błotnik PL - do 180 mikrometrów, drzwi PL - do 210 mikrometrów, drzwi TL - do 220 mikrometrów, błotnik TL - do 260 mikrometrów.

**V. Wnętrze stwierdzono:** Boczek drzwi PP - zarysowania. Nakładka słupka B prawa - zarysowania. Tunel środkowy - uszkodzenie mechaniczne, zarysowania z naruszeniem struktury tworzywa. Schowek pasażera - uszkodzenie mechaniczne, zarysowania z naruszeniem struktury tworzywa. Wykładzina podłogi - zabrudzenie, wytarcie. Tunel środkowy - zarysowania, zabrudzenie. Kanapa T - zabrudzona. Boczek drzwi TL - zarysowanie. Fotel pasażera - zabrudzenie. Fotel kierowcy - zabrudzenie. Nakładka słupka B lewa - zarysowania. Podsufitka - zabrudzona. Układ klimatyzacji wymaga sprawdzenia szczelności, uzupełnienia czynnika roboczego oraz oczyszczenia parownika i układu dolotowego powietrza do wnętrza.

**VI. Wyposażenie, stwierdzono:** Czujnik świateł  
Lampy tylne LED  
Lane keep assist  
Bluetooth

## **VII. Wyposażenie dodatkowe:**

- ABS
- Dotykowy ekran
- Dywaniki gumowe
- Elektrycznie podnoszone szyby przednie i tylne
- Elektrycznie sterowany hamulec postojowy
- ESP - układ stabilizacji toru jazdy
- Fotel kierowcy z manualną regulacją wysokości

- Kierownica skórzana
- Kierownica wielofunkcyjna
- Klimatyzacja automatyczna
- Komputer pokładowy
- Lakier metalik
- Lusterka boczne regulowane elektrycznie i ogrzewane
- Podłokietnik przedni
- Poduszka kierowcy
- Poduszka Pasażera
- Poduszki boczne
- Poduszki-System kurtyn
- Światła do jazdy dziennej
- Tempomat
- Termometr zewnętrzny
- Trzecie światło STOP
- Uchwyty ISOFIX
- Wspomaganie układu kierowniczego
- Wyłącznik poduszki powietrznej pasażera
- Zamek centralny
- Zderzaki w kolorze nadwozia
- Zestaw do naprawy przebitej opony

#### VIII. Ogumienie :

Opona	Producent	Rozmiar	Stopień zużycia (szacunkowo)
PL zima	Dunlop	225/55R17	10%
PP zima	Dunlop	225/55R17	10%
TL zima	Dunlop	225/55R17	10%
TP zima	Dunlop	225/55R17	10%

Sporządzono w 2 egzemplarzach.

Do oceny dołączono 134 fotografii cyfrowych.

**Niniejsza opinia nie jest ekspertyzą stanu technicznego pojazdu ani gwarancją niezawodności zespołów i podzespołów pojazdu, została sporządzona wyłącznie na podstawie oględzin w warunkach istniejących w miejscu badania. Opinia określa wyłącznie szacunkową wartość rynkową pojazdu i może być wykorzystana tylko przez zlecającego. Sporządzający opinię zastrzega się, że nie ponosi odpowiedzialności za wady ukryte pojazdu, wady prawne, błędy w dokumentacji pojazdu i błędy montażu. Opinia została sporządzona bezstronnie.**

Rzeczoznawca , data: 22 kwietnia 2022

.....

Dokumentacja fotograficzna do opinii CFM202204099

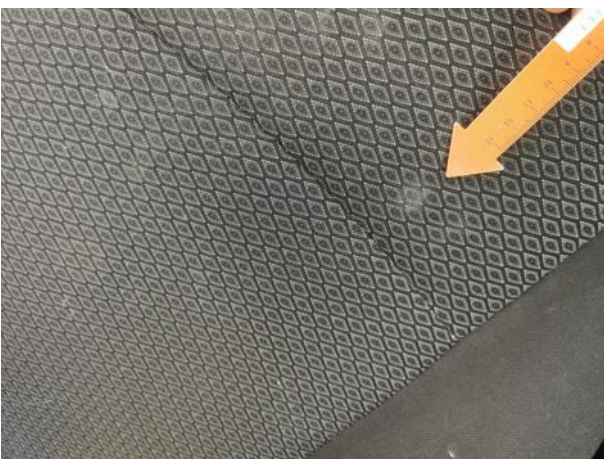




Dokumentacja fotograficzna do opinii CFM202204099





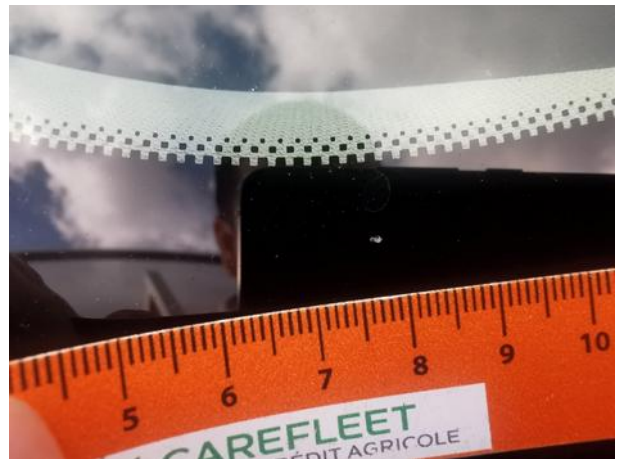




Dokumentacja fotograficzna do opinii CFM202204099



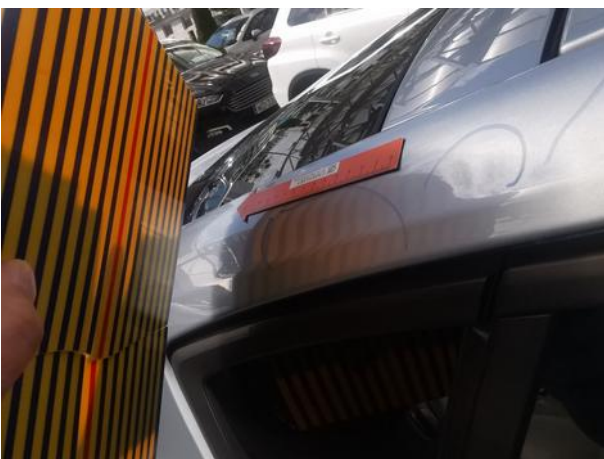






Dokumentacja fotograficzna do opinii CFM202204099



















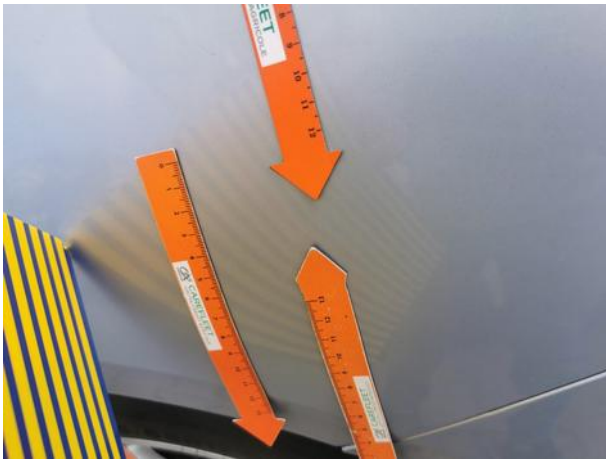
Dokumentacja fotograficzna do opinii CFM202204099





Dokumentacja fotograficzna do opinii CFM202204099







Dokumentacja fotograficzna do opinii CFM202204099



Dokumentacja fotograficzna do opinii CFM202204099

