

**„NEFRIS”**  
Nefris Sp. z o.o.  
80-230 Gdańsk  
ul. Bohaterów Getta Warszawskiego 15/1A  
NIP: 957 11 11 157

**OCENA TECHNICZNA**  
**Nr CFM202204042**  
**Data badania – 05 kwietnia 2022r.**  
**Rzeczoznawca - Bartłomiej Kozłowski**

**Zleceniodawca:** Carefleet S.A.  
**Adres:** ul. Legnicka 48 bud. C-D, 54-202 Wrocław  
**Zakres oceny:** Określenie wartości pojazdu dla potrzeb sprzedaży w trybie przetargu.

**Dane techniczne:**

Nr rejestracyjny: WW923XL

Marka pojazdu: TOYOTA  
Model: AVENSIS  
Kolor: niebieski

Rodzaj nadwozia: Kombi  
Rodzaj pojazdu: osobowy  
Liczba drzwi: 5  
Liczba miejsc: 5  
Wskazania licznika [km]: 188566  
Nr fabryczny (VIN): SB1ET76L70E017179  
Rok produkcji: 2016  
Rok produkcji – uwaga: POJAZD Z POLSKIEJ SIECI DEALERSKIEJ.  
Rodzaj paliwa: Olej napędowy  
Norma EURO: 6  
Typ silnika: ZS  
Układ/liczba cyl.: R4  
Pojemność [cm<sup>3</sup>]: 1995  
Moc [kW]: 105.00

Data pierwszej rejestracji w kraju: 11.08.2016

Pojazd zbadano w Magnicach k/Wrocławia na parkingu EFL S.A. w obecności zleceniodawcy.

**UWAGI:**

Pojazd zarejestrowany na: CAREFLEET S.A.  
ul. Legnicka 48 bud. C-D  
54-202 Wrocław

1. Dowód rejestracyjny: DR/BAM3435846
2. Data następnego badania technicznego: 07.08.2022r.
3. Kluczyki ilość kompletów: 2 (DWA KLUCZE W TYM JEDEN Z PILOTEM CENTRALNEGO ZAMKA)
4. Dokumentacja eksploatacyjna pojazdu: instrukcja obsługi - jest, książka przeglądów - jest
5. Książka serwisowa z wpisami przy przebiegach: 19320km, 38848km, 140274km, ostatni dnia 28.03.2019r.

## **WYNIKI BADANIA :**

**I. Silnik stwierdzono:** Układ smarowania - poziom oleju na wskaźniku kontrolnym – powyżej min. Poziom cieczy w zbiorniku wyrównawczym układu chłodzenia – powyżej min. Rozruch oraz praca silnika w warunkach parkingowych w normie. Komora silnika zabrudzona eksploatacyjnie. Zaleca się sprawdzenie pracy silnika w warunkach drogowych.

**II. Podwozie stwierdzono:** Działanie układu hamulcowego i kierowniczego w warunkach parkingowych w normie. Układ wydechowy – działanie w normie, zaleca się sprawdzenie układu w warunkach stanowiskowych. Zaleca się sprawdzenie układów podwozia pojazdu w warunkach drogowych.

**III. Układ przeniesienia napędu stwierdzono:** Obręcz koła TP - zarysowania. Obręcz koła PP - zarysowania. Opona PP - rozcięta. Obręcz koła PL - zarysowania. Skrzynia biegów – manualna 6 biegowa. Działanie skrzyni biegów w warunkach parkingowych w normie. Napęd na oś przednią. Zaleca się sprawdzenie układów przeniesienia napędu w warunkach warsztatowych i wykonanie przeglądu. Obręcze kół - aluminiowe 4 sztuki, stalowe koło zapasowe.

**IV. Nadwozie stwierdzono:** Barwa nadwozia - niebieska z efektem metalicznym. Pokrywa P - odpryski, zaprawki, odpryski z nalotem korozji, zarysowanie. Zderzak P - łuszczenie chromu. Błotnik PP - odprysk. Lusterko P - zarysowanie. Słupki A prawy - zarysowania. Drzwi PP -zarysowanie, wgniecenia. Drzwi TP - zarysowania, wgniecenie. Próg prawy - zarysowania. Błotnik TP - odprysk z nalotem korozji. Pokrywa T - zarysowania, odpryski, w tym z nalotem korozji. Szyba pokrywy T - zarysowanie. Lampa TL - zarysowania. Błotnik TL - zarysowania, wgniecenie. Dach - wgniecenie, odprysk z nalotem korozji. Drzwi TL - zarysowania, wgniecenie. Drzwi PL - zarysowanie. Błotnik PL - zarysowanie. Wnęka drzwi PL - zarysowanie.

Grubość powłoki lakierowej elementów poszyć zewnętrznych:

błotnik PP - do 120 mikrometrów, drzwi PP do - 110 mikrometrów, drzwi TP - do 120 mikrometrów, błotnik TP - do 130 mikrometrów, pokrywa P - do 130 mikrometrów, dach - do 110 mikrometrów, pokrywa T - do 120 mikrometrów, błotnik PL - do 120 mikrometrów, drzwi PL - do 110 mikrometrów, drzwi TL - do 300 mikrometrów, błotnik TL - do 460 mikrometrów.

**V. Wnętrze stwierdzono:** Deska rozdzielcza - zarysowania. Tunel środkowy - zarysowania. Nakładka słupka B prawa - zarysowania. Boczek drzwi TP - zarysowanie. Kanapa T - zabrudzona. Tapicerka fotela pasażera - rozdarcie. Podsufitka - zabrudzenie. Wnętrze bagażnika - zarysowania, zabrudzenie. Czujnik alarmu PP - brak. Boczek drzwi PP - zarysowanie. Układ klimatyzacji wymaga sprawdzenia szczelności, uzupełnienia czynnika roboczego oraz oczyszczenia parownika i układu dolotowego powietrza do wnętrza.

**VI. Wyposażenie, stwierdzono:** Bluetooth

**VII. Wyposażenie dodatkowe:**

- ABS
- Czujnik deszczu
- Dywaniki gumowe
- Dźwignia zmiany biegów pokryta skórą
- Elektrycznie podnoszone szyby przednie i tylne
- Elektrycznie sterowany hamulec postojowy
- ESP - układ stabilizacji toru jazdy
- Felgi aluminiowe
- Fotel kierowcy z manualną regulacją wysokości
- Kierownica skórzana

- Kierownica wielofunkcyjna
- Klimatyzacja automatyczna
- Komputer pokładowy
- Lakier metalik
- Lusterka boczne regulowane elektrycznie i ogrzewane
- Lusterka boczne składane
- Podłokietnik przedni
- Poduszka kierowcy
- Poduszka kolanowa kierowcy
- Poduszka Pasażera
- Poduszki boczne
- Poduszki-System kurtyn
- Radio CD
- Relingi dachowe
- Roleta bagażnika
- Światła do jazdy dziennej
- Światła przeciwmgielne
- Tempomat
- Termometr zewnętrzny
- Trzecie światło STOP
- Uchwyty ISOFIX
- Wspomaganie układu kierowniczego
- Wyłącznik poduszki powietrznej pasażera
- Zamek centralny
- Zderzaki w kolorze nadwozia

#### VIII. Ogumienie :

Opona	Producent	Rozmiar	Stopień zużycia (szacunkowo)
PL zima	Kleber	215/55R17	33%
PP zima	Kleber	215/55R17	50%
TL zima	Fulda	215/55R17	33%
TP zima	Fulda	215/55R17	16%
zapas	Dunlop	T125/70D17	10%

Sporządzono w 2 egzemplarzach.

Do oceny dołączono 141 fotografii cyfrowych.

**Niniejsza opinia nie jest ekspertyzą stanu technicznego pojazdu ani gwarancją niezawodności zespołów i podzespołów pojazdu, została sporządzona wyłącznie na podstawie oględzin w warunkach istniejących w miejscu badania. Opinia określa wyłącznie szacunkową wartość rynkową pojazdu i może być wykorzystana tylko przez zlecającego. Sporządzający opinię zastrzega się, że nie ponosi odpowiedzialności za wady ukryte pojazdu, wady prawne, błędy w dokumentacji pojazdu i błędy montażu. Opinia została sporządzona bezstronnie.**

Rzecznawca , data: 11 kwietnia 2022

.....

Dokumentacja fotograficzna do opinii CFM202204042





Dokumentacja fotograficzna do opinii CFM202204042



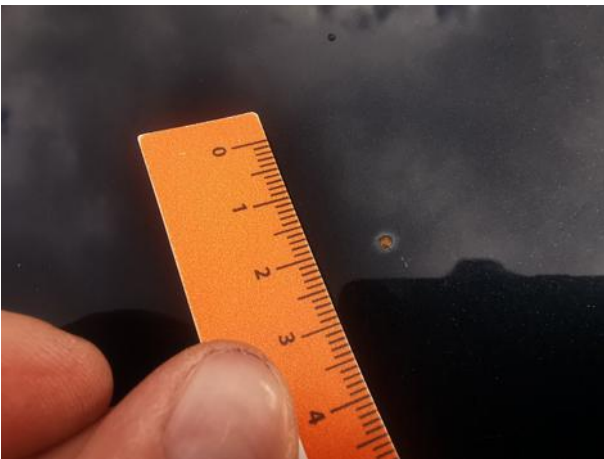
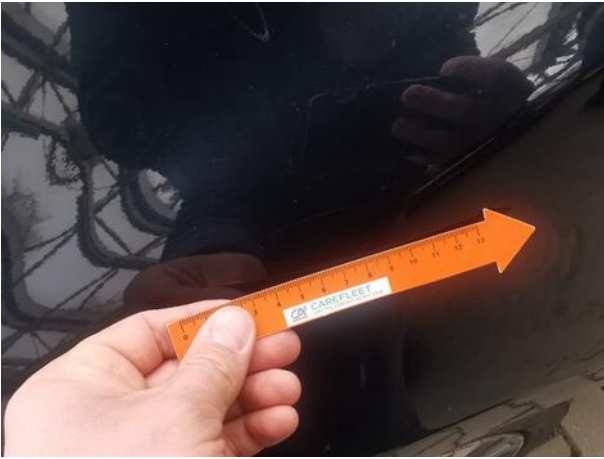














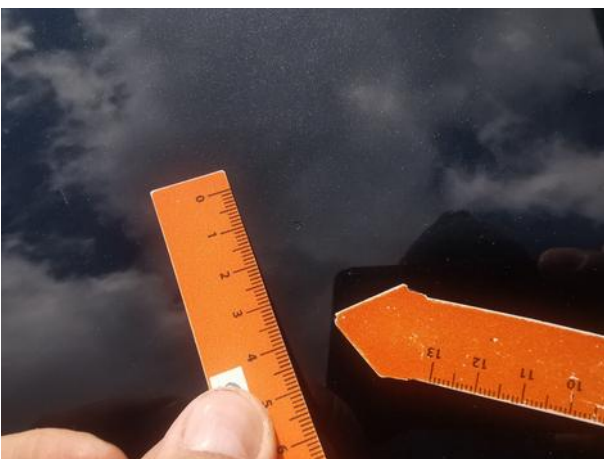
Dokumentacja fotograficzna do opinii CFM202204042



















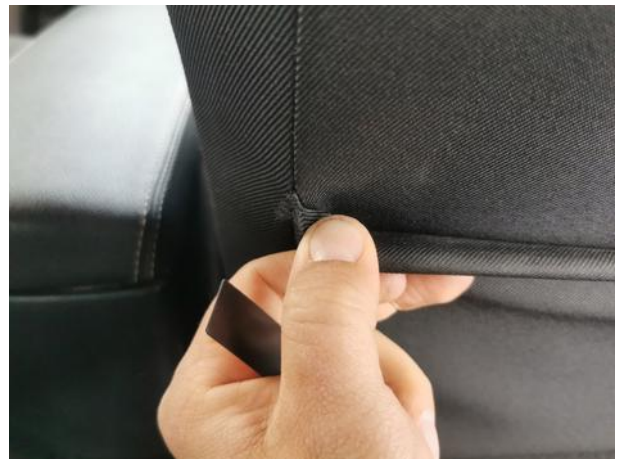




















# Dokumentacja fotograficzna do opinii CFM202204042







