

„eRzecznawcy Królewicz i Wspólnicy Sp.Jawna”
ul. Kopijników 75A, 03-274 Warszawa

OCENA TECHNICZNA

Nr CFM202203230

Data badania – 05 kwietnia 2022r.

Rzecznawca - Dariusz Rejowski

Zleceniodawca: Carefleet S.A.
Adres: ul. Legnicka 48 bud. C-D, 54-202 Wrocław
Zakres oceny: Określenie wartości pojazdu dla potrzeb sprzedaży w trybie przetargu.

Dane techniczne:

Nr rejestracyjny: DW6S284

Marka pojazdu: TOYOTA
Model: COROLLA 1.6 ACTIVE SEDAN
Kolor: czarny

Rodzaj nadwozia: Sedan
Rodzaj pojazdu: Osobowy
Liczba drzwi: 4
Liczba miejsc: 5
Wskazania licznika [km]: 52107
Nr fabryczny (VIN): NMTBE3JE10R219745
Rok produkcji: 2017
Rok produkcji – uwaga: Pojazd z polskiej sieci dealerskiej
Masa całkowita (kg): 1775
Masa własna (kg): 1275
Ładowność (kg): 500
Rodzaj paliwa: Benzyna
Norma EURO: 6
Typ silnika: zapłon iskrowy
Układ/liczba cyl.: R4
Pojemność [cm³]: 1598
Moc [kW]: 97.00

Data pierwszej rejestracji w kraju: 22.11.2017

Pojazd zbadano w Magnicach k/Wrocławia na parkingu EFL S.A. w obecności zleceniodawcy.

UWAGI:

Pojazd zarejestrowany CAREFLEET S.A. ul. Legnicka 48 bud. C-D 54-202 Wrocław
na:

1. Dowód rejestracyjny: DR/BAN5002367
2. Data następnego badania technicznego: 21.11.2022r.
3. Kluczyki ilość kompletów: 2 (Jeden klucz zintegrowany z pilotem centralnego zamka, drugi bez pilota)
4. Dokumentacja eksploatacyjna pojazdu: instrukcja obsługi - jest, książka przeglądów - jest
- 5.

WYNIKI BADANIA :

I. Silnik stwierdzono: Układ smarowania - poziom oleju na wskaźniku kontrolnym w normie. Poziom cieczy w zbiorniku wyrównawczym układu chłodzenia - powyżej min. Rozruch i praca silnika w warunkach parkingowych w normie. Komora silnika zabrudzona eksploatacyjnie. Zaleca się sprawdzenie pracy silnika w warunkach drogowych.

II. Podwozie stwierdzono: Działanie układu hamulcowego i kierowniczego w warunkach parkingowych w normie. Zaleca się sprawdzenie układów podwozia pojazdu w warunkach drogowych.

III. Układ przeniesienia napędu stwierdzono: Obręcze kół - stalowe 4 sztuk, koło dojazdowe - stalowe. Kołpak PL – zarysowania. Skrzynia biegów - manualna 5 biegowa. Działanie skrzyni biegów w warunkach parkingowych w normie. Napęd na przednią oś. Zaleca się sprawdzenie układów przeniesienia napędu w warunkach warsztatowych i wykonanie przeglądu.

IV. Nadwozie stwierdzono: Barwa nadwozia czarna. Dach – zarysowania, odpryski, wgniecenie, Rama dachu L –zarysowania, Pokrywa P - odpryski, Drzwi PP - Zarysowania, Próg P - zarysowania, Próg L - zarysowania, Drzwi TL - zarysowania, Szyba P - odpryski. Lampa TP - zaparowana, Klamk LP - zarysowana.

Zmierzona grubość powłoki lakierowej: pokrywa P - 120 µm, błotnik PP - 120 µm, drzwi PP - 120 µm, drzwi TP -120 µm, poszycie TP - 120 µm, pokrywa T - 180 µm, poszycie TL - 830 µm, drzwi TL - 140 µm, drzwi PL - 120 µm, błotnik PL - 110 µm, dach - 110 µm, próg L - 100 µm, próg P - 100 µm

V. Wnętrze stwierdzono: Tapicerka fotela PL – wypalona, Tapicerka oparcia T – zarysowana, Tapicerka drzwi TL - zarysowana. Układ klimatyzacji wymaga sprawdzenia szczelności, uzupełnienia czynnika roboczego oraz oczyszczenia parownika i układu dolotowego powietrza do wnętrza.

VI. Wyposażenie, stwierdzono:

VII. Wyposażenie dodatkowe:

- ABS
- Czujnik odległości przy parkowaniu - tył
- Czujniki ciśnienia w ogumieniu
- ESP - układ stabilizacji toru jazdy
- Fotel kierowcy z manualną regulacją wysokości
- Fotel pasażera z manualną regulacją wysokości
- Immobilizer
- Kierownica wielofunkcyjna
- Klimatyzacja automatyczna
- Komputer pokładowy
- Lakier metalik
- Lusterka boczne regulowane elektrycznie i ogrzewane
- Podłokietnik przedni
- Poduszka kierowcy
- Poduszka kolanowa kierowcy
- Poduszka Pasażera
- Poduszki-System kurtyn
- Radio CD
- Światła do jazdy dziennej
- Termometr zewnętrzny
- Trzecie światło STOP
- Uchwyty ISOFIX

- Wspomaganie układu kierowniczego
- Wyłącznik poduszki powietrznej pasażera
- Zamek centralny zdalnie sterowany
- Zderzaki w kolorze nadwozia
- Złącze Aux-in

VIII. Ogumienie :

Opona	Producent	Rozmiar	Stopień zużycia (szacunkowo)
PL zima	Firestone	195/65R15	15%
PP zima	Firestone	195/65R15	10%
TL zima	Firestone	195/65R15	5%
TP zima	Firestone	195/65R15	5%
dojazdowe	Bridgestone	T125/70D17	10%

Sporządzono w 2 egzemplarzach.

Do oceny dołączono 77 fotografii cyfrowych.

Niniejsza opinia nie jest ekspertyzą stanu technicznego pojazdu ani gwarancją niezawodności zespołów i podzespołów pojazdu, została sporządzona wyłącznie na podstawie oględzin w warunkach istniejących w miejscu badania. Opinia określa wyłącznie szacunkową wartość rynkową pojazdu i może być wykorzystana tylko przez zlecającego. Sporządzający opinię zastrzega się, że nie ponosi odpowiedzialności za wady ukryte pojazdu, wady prawne, błędy w dokumentacji pojazdu i błędy montażu. Opinia została sporządzona bezstronnie.

Rzecznawca , data: 05 kwietnia 2022

.....

Dokumentacja fotograficzna do opinii CFM202203230



Dokumentacja fotograficzna do opinii CFM202203230



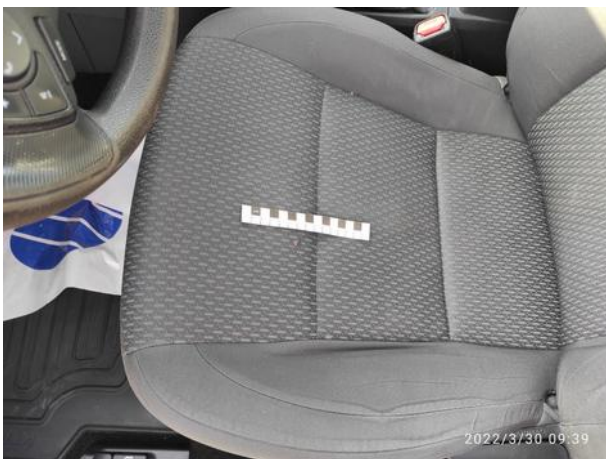
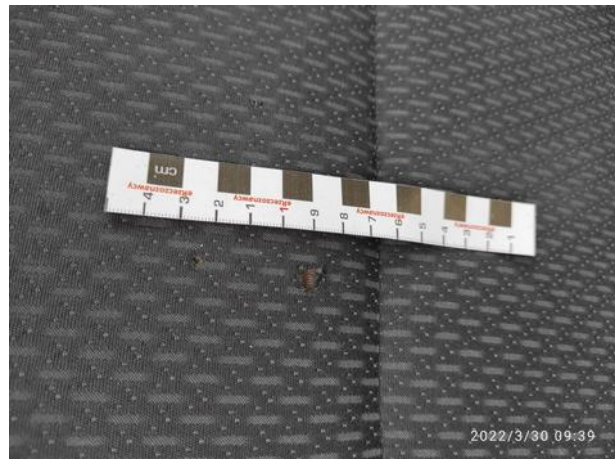
Dokumentacja fotograficzna do opinii CFM202203230



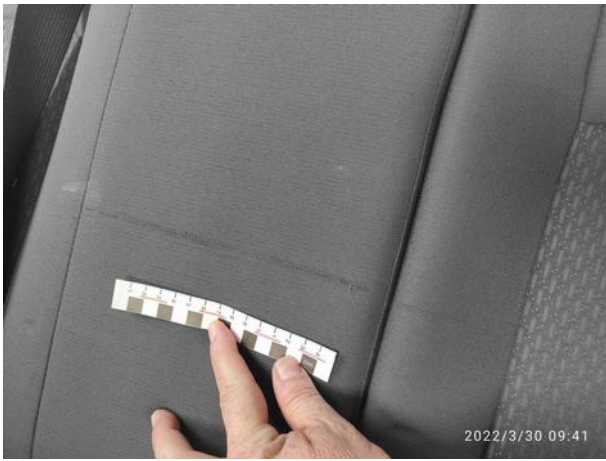
Dokumentacja fotograficzna do opinii CFM202203230



Dokumentacja fotograficzna do opinii CFM202203230



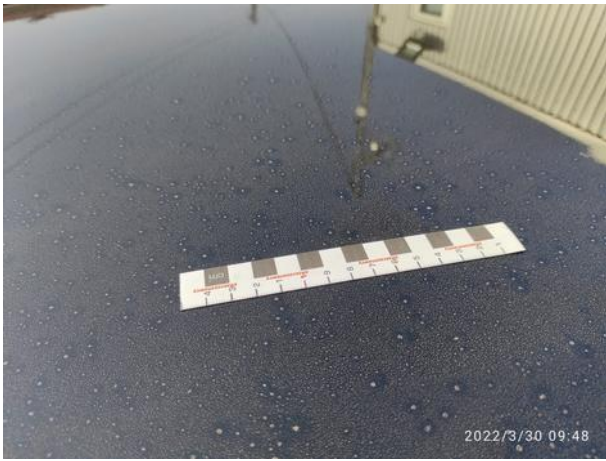
Dokumentacja fotograficzna do opinii CFM202203230



Dokumentacja fotograficzna do opinii CFM202203230



Dokumentacja fotograficzna do opinii CFM202203230



Dokumentacja fotograficzna do opinii CFM202203230



Dokumentacja fotograficzna do opinii CFM202203230

