

„eRzecznawcy Królewicz i Wspólnicy Sp.Jawna”
ul. Kopijników 75A, 03-274 Warszawa

OCENA TECHNICZNA
Nr CFM202204213
Data badania – 28 kwietnia 2022r.
Rzecznawca - Piotr Kucharski

Zleceniodawca: Carefleet S.A.
Adres: ul. Legnicka 48 bud. C-D, 54-202 Wrocław
Zakres oceny: Określenie wartości pojazdu dla potrzeb sprzedaży w trybie przetargu.

Dane techniczne:

Nr rejestracyjny: DW2CC97

Marka pojazdu: TOYOTA
Model: YARIS HYBRID 100 ACTIVE HATCHB
Kolor: biały

Rodzaj nadwozia: Hatchback
Rodzaj pojazdu: osobowy
Liczba drzwi: 5
Liczba miejsc: 5
Wskazania licznika [km]: 233827
Nr fabryczny (VIN): VNKKD3D370A540451
Rok produkcji: 2018
Rok produkcji – uwaga: Pojazd z polskiej sieci dealerskiej
Masa całkowita (kg): 1565
Masa własna (kg): 1121
Ładowność (kg): 444
Rodzaj paliwa: Hybryda
Norma EURO: 6
Typ silnika: zapłon iskrowy
Układ/liczba cyl.: R4
Pojemność [cm³]: 1497
Moc [kW]: 54.00

Data pierwszej rejestracji w kraju: 14.01.2019

Pojazd zbadano w Magnicach k/Wrocławia na parkingu EFL S.A. w obecności zleceniodawcy.

UWAGI:

Pojazd zarejestrowany CAREFLEET S.A. ul. Legnicka 48 bud. C-D 54-202 Wrocław
na:

1. Dowód rejestracyjny: DR/BAP 0277654
2. Data następnego badania technicznego: 10.01.2024r.
3. Kluczyki ilość kompletów: 2 (Dwa klucze, w tym jeden z pilotem centralnego zamka)
4. Dokumentacja eksploatacyjna pojazdu: instrukcja obsługi - jest, książka przeglądów - jest
5. Liczba wpisów w książce serwisowej: 15: 15192km, 29929km, 45409km, 59895km, 76159km, 91241km, 105451km, 120090km, 136972km, 150075km, 166441km, 181723km, 196250km, 212065km, 226521km z dnia 11/02/2022

WYNIKI BADANIA :

I. Silnik stwierdzono: Układ smarowania - poziom oleju na wskaźniku kontrolnym w normie. Poziom cieczy w zbiorniku wyrównawczym układu chłodzenia - powyżej min. Rozruch i praca silnika w warunkach parkingowych w normie. Komora silnika zabrudzona eksploatacyjnie. Zaleca się sprawdzenie pracy silnika w warunkach drogowych.

II. Podwozie stwierdzono: Działanie układu hamulcowego i kierowniczego w warunkach parkingowych w normie. Zaleca się sprawdzenie układów podwozia pojazdu w warunkach drogowych.

III. Układ przeniesienia napędu stwierdzono: Obręcze kół - stalowe 4 sztuk, koło dojazdowe - stalowe. Skrzynia biegów - automatyczna. Działanie skrzyni biegów w warunkach parkingowych w normie. Napęd na przednią oś. Zaleca się sprawdzenie układów przeniesienia napędu w warunkach warsztatowych i wykonanie przeglądu.

IV. Nadwozie stwierdzono: Barwa nadwozia biała. Zmierzona grubość powłoki lakierowej: pokrywa P - 110µm, błotnik PP - 110µm, drzwi PP - 110µm, drzwi TP - 110µm, poszycie TP - 120µm, pokrywa T - 180µm, poszycie TL - 100µm, drzwi TL - 100µm, drzwi PL - 100µm, błotnik PL - 100µm, dach - 90µm, próg L - 100µm, próg P - 90µm

V. Wnętrze stwierdzono: Tapicerka foteli przód i kanapy tył delikatne zabrudzenia i rysy. Układ klimatyzacji wymaga sprawdzenia szczelności, uzupełnienia czynnika roboczego oraz oczyszczenia parownika i układu dolotowego powietrza do wnętrza.

VI. Wyposażenie, stwierdzono:

VII. Wyposażenie dodatkowe:

- ABS
- Automatyczna skrzynia biegów
- Czujnik deszczu
- Czujniki ciśnienia w ogumieniu
- Dywaniki gumowe
- ESP - układ stabilizacji toru jazdy
- Fotel kierowcy z manualną regulacją wysokości
- Immobilizer
- Kierownica wielofunkcyjna
- Klimatyzacja automatyczna
- Komputer pokładowy
- Lakier uni
- Lusterka boczne sterowane elektrycznie
- Poduszka kierowcy
- Poduszka kolanowa kierowcy
- Poduszka Pasażera
- Poduszki boczne
- Poduszki-System kurtyn
- Radio CD
- System kontroli trakcji
- Światła do jazdy dziennej
- Trzecie światło STOP
- Uchwyty ISOFIX
- Wskaźnik temperatury zewnętrznej
- Wspomaganie układu kierowniczego

- Wyłącznik poduszki powietrznej pasażera
- Zamek centralny zdalnie sterowany
- Zderzaki w kolorze nadwozia

VIII. Ogumienie :

Opona	Producent	Rozmiar	Stopień zużycia (szacunkowo)
PL - zima	Falken Eurowinter	175/65R15	40%
PP - zima	Falken Eurowinter	175/65R15	50%
TL - zima	Falken Eurowinter	175/65R15	15%
TP - zima	Falken Eurowinter	175/65R15	15%
dojazdowe	Dunlop	125/70/16	5%

Sporządzono w 2 egzemplarzach.

Do oceny dołączono 50 fotografii cyfrowych.

Niniejsza opinia nie jest ekspertyzą stanu technicznego pojazdu ani gwarancją niezawodności zespołów i podzespołów pojazdu, została sporządzona wyłącznie na podstawie oględzin w warunkach istniejących w miejscu badania. Opinia określa wyłącznie szacunkową wartość rynkową pojazdu i może być wykorzystana tylko przez zlecającego. Sporządzający opinię zastrzega się, że nie ponosi odpowiedzialności za wady ukryte pojazdu, wady prawne, błędy w dokumentacji pojazdu i błędy montażu. Opinia została sporządzona bezstronnie.

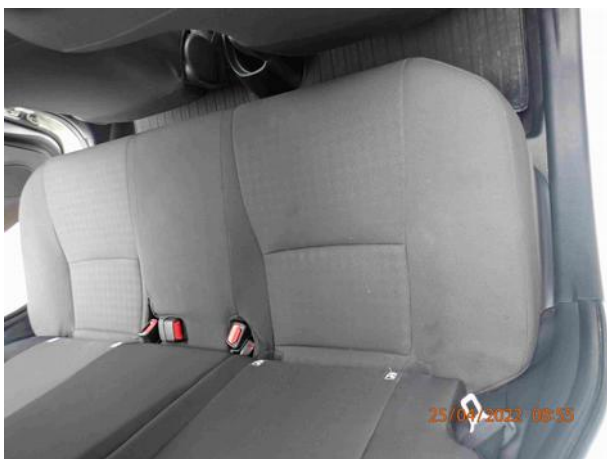
Rzecznawca , data: 28 kwietnia 2022

.....

Dokumentacja fotograficzna do opinii CFM202204213



Dokumentacja fotograficzna do opinii CFM202204213



Dokumentacja fotograficzna do opinii CFM202204213



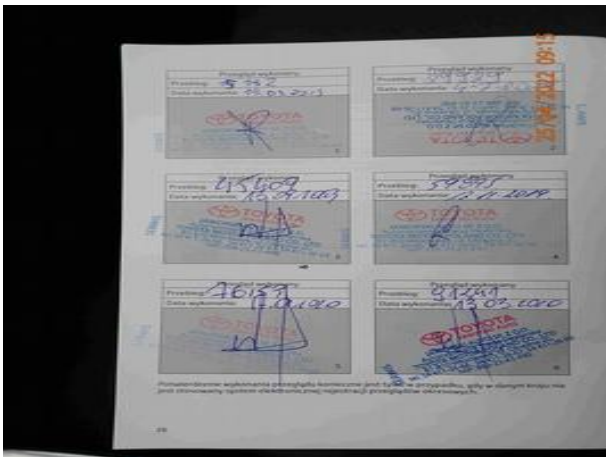
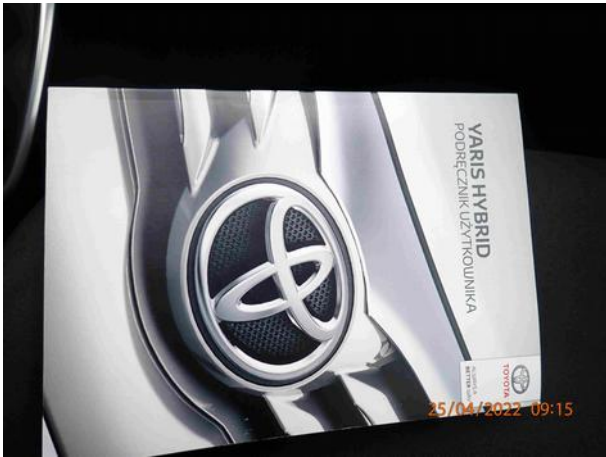
Dokumentacja fotograficzna do opinii CFM202204213



Dokumentacja fotograficzna do opinii CFM202204213



Dokumentacja fotograficzna do opinii CFM202204213



Dokumentacja fotograficzna do opinii CFM202204213

