

„Moto-Expert Marcin Stachurka”
Moto-Expert Marcin Stachurka
51-519 Wrocław, ul. Gitarowa 37

OCENA TECHNICZNA
Nr CFM202208106
Data badania – 15 sierpnia 2022r.
Rzecznawca - Marcin Stachurka

Zleceniodawca: Carefleet S.A.
Adres: ul. Legnicka 48 bud. C-D, 54-202 Wrocław
Zakres oceny: Określenie wartości pojazdu dla potrzeb sprzedaży w trybie przetargu.

Dane techniczne:

Nr rejestracyjny: DW1EW53

Marka pojazdu: SKODA
Model: RAPID LIFTBACK 1.0 TSI
Kolor: Czarny

Oznaczenie: SKODA RAPID LIFTBACK 1.0 TSI AMBITION

Rodzaj nadwozia: Liftback

Rodzaj pojazdu: OSOBOWY

Liczba drzwi: 5

Liczba miejsc: 5

Wskazania licznika [km]: 64593

Nr fabryczny (VIN): TMBAP6NH7K4054828

Rok produkcji: 2019

Rok produkcji – uwaga: Pojazd z polskiej sieci dealerskiej.

Masa całkowita (kg): 1644

Masa własna (kg): 1144

Rodzaj paliwa: Benzyna

Norma EURO: 6

Typ silnika: ZI

Układ/liczba cyl.: R-3

Pojemność [cm³]: 999

Moc [kW]: 70.00

Data pierwszej rejestracji w kraju: 12.06.2019

Pojazd zbadano w Magnicach k/Wrocławia na parkingu EFL S.A. w obecności zleceniodawcy.

UWAGI:

Pojazd zarejestrowany na: Carefleet S.A.
Plac Orłat Lwowskich 1
53-605 Wrocław

1. Dowód rejestracyjny: DR/BAP 2560888
2. Data następnego badania technicznego: 12.06.2024r.
3. Kluczyki ilość kompletów: 2 (Oba klucze z pilotami centralnego zamka.)
4. Dokumentacja eksploatacyjna pojazdu: instrukcja obsługi - jest, książka przeglądów - brak
5. 1. Termin badania technicznego: 12.06.2024.
2. Książka serwisowa prowadzona w formie elektronicznej w bazie producenta.

WYNIKI BADANIA :

I. Silnik stwierdzono: Układ smarowania - poziom oleju na wskaźniku kontrolnym – powyżej min. Poziom cieczy w zbiorniku wyrównawczym układu chłodzenia – powyżej min. Rozruch oraz praca silnika w warunkach parkingowych w normie. Komora silnika zabrudzona eksploatacyjnie. Zaleca się sprawdzenie pracy silnika w warunkach drogowych.

II. Podwozie stwierdzono: Działanie układu hamulcowego i kierowniczego w warunkach parkingowych w normie. Układ wydechowy – pokryty korozją. Zaleca się sprawdzenie układów podwozia pojazdu w warunkach drogowych.

III. Układ przeniesienia napędu stwierdzono: Skrzynia biegów – manualna 5 biegowa. Działanie skrzyni biegów w warunkach parkingowych w normie. Napęd na oś przednią. Zaleca się sprawdzenie układów przeniesienia napędu w warunkach warsztatowych i wykonanie przeglądu. Obręcze kół ze stopów lekkich - 4 sztuki. Obręcz koła zapasowego - stalowa.

IV. Nadwozie stwierdzono: Barwa nadwozia – czarna z efektem metalicznym. Zderzak przedni – drobne zarysowania i odpryski lakieru na poszyciu zewnętrznym. Szyba czołowa – drobne odpryski na powierzchni zewnętrznej. Pokrywa komory silnika – odprysk lakieru o średnicy ok 4mm, drobne zarysowania i odpryski powłoki lakierowej. Błotnik prawy – drobne zarysowania. Drzwi prawe przednie – zagięcie o średnicy ok 20mm, drobne zarysowania. Drzwi prawe tylne – drobne zarysowania. Poszycie tylne boku prawego – drobne zarysowania. Zderzak tylny – głębokie zarysowania na odcinkach ok 30mm, 15mm, drobne zarysowania. Drzwi tyłu nadwozia – drobne zarysowania. Poszycie tylne boku lewego – zarysowania na odcinkach ok 50mm, 38mm, drobne zarysowania. Drzwi lewe tylne – drobne zarysowania. Drzwi lewe przednie – zagięcie punktowe z ubytkami lakieru, głębokie zarysowanie na odcinku ok 25mm, drobne zarysowania. Błotnik lewy – odprysk lakieru o średnicy ok 4mm, drobne zarysowania. Dach – drobne zarysowania. Zmierzona grubość powłoki lakierowej zewnętrznych metalowych elementów nadwozia: do 128µm.

V. Wnętrze stwierdzono: Deska rozdzielcza i poszycia tapicerskie wnętrza pojazdu – miejscowe zarysowania z ubytkami tworzywa. Poszycia tapicerskie foteli przednich, kanapy tylnej, wykładzin podłogi i podsufitki – miejscowo zabrudzone. Układ klimatyzacji wymaga sprawdzenia szczelności, uzupełnienia czynnika roboczego oraz oczyszczenia parownika i układu dolotowego powietrza do wnętrza. Tapicerka drzwi prawych tylnych - zarysowania.

VI. Wyposażenie, stwierdzono: Radioodtwarzacz fabryczny.

VII. Wyposażenie dodatkowe:

- ABS
- Czujnik odległości przy parkowaniu - tył
- Czujniki ciśnienia w ogumieniu
- Elektrycznie podnoszone szyby przednie i tylne
- ESP - układ stabilizacji toru jazdy
- Felgi aluminiowe
- Immobilizer
- Kierownica skórzana
- Kierownica wielofunkcyjna
- Klimatyzacja
- Komputer pokładowy
- Lakier metalik
- Lusterka boczne regulowane elektrycznie i ogrzewane
- Poduszka kierowcy

- Poduszka Pasażera
- Poduszki boczne
- Poduszki-System kurtyn
- Światła do jazdy dziennej
- Światła przeciwmgielne
- Wspomaganie układu kierowniczego
- Zamek centralny zdalnie sterowany
- Zderzaki w kolorze nadwozia

VIII. Ogumienie :

Opona	Producent	Rozmiar	Stopień zużycia (szacunkowo)
Lewy przód	Nexen N Blue HD	185/60R15	30%
Prawy przód	Nexen N Blue HD	185/60R15	30%
Lewy tył	Nexen N Blue HD	185/60R15	30%
Prawy tył	Nexen N Blue HD	185/60R15	30%
Zapasy	Equipe Ecomaster	185/60R15	30%

Sporządzono w 2 egzemplarzach.

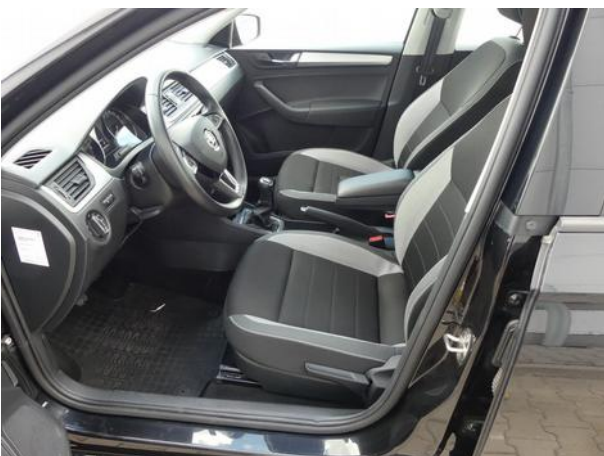
Do oceny dołączono 54 fotografii cyfrowych.

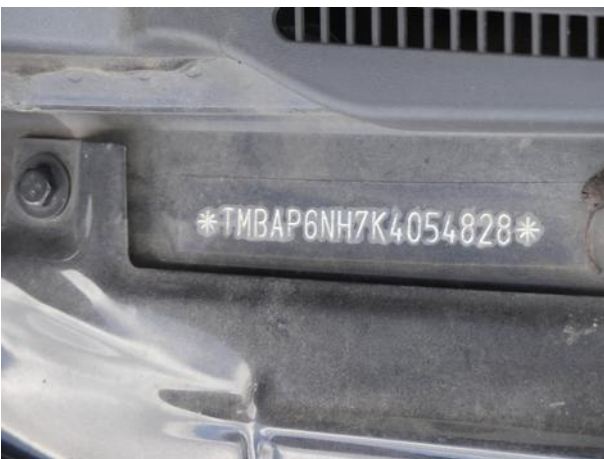
Niniejsza opinia nie jest ekspertyzą stanu technicznego pojazdu ani gwarancją niezawodności zespołów i podzespołów pojazdu, została sporządzona wyłącznie na podstawie oględzin w warunkach istniejących w miejscu badania. Opinia określa wyłącznie szacunkową wartość rynkową pojazdu i może być wykorzystana tylko przez zlecającego. Sporządzający opinię zastrzega się, że nie ponosi odpowiedzialności za wady ukryte pojazdu, wady prawne, błędy w dokumentacji pojazdu i błędy montażu. Opinia została sporządzona bezstronnie.

Rzeczoznawca , data: 21 sierpnia 2022

.....

Dokumentacja fotograficzna do opinii CFM202208106





Dokumentacja fotograficzna do opinii CFM202208106



