

**„eRzecznawcy Królewicz i Wspólnicy Sp.Jawna”**  
ul. Kopijników 75A, 03-274 Warszawa

**OCENA TECHNICZNA**  
**Nr CFM202208063**  
**Data badania – 18 sierpnia 2022r.**  
**Rzecznawca - Dariusz Rejowski**

**Zleceniodawca:** Carefleet S.A.  
**Adres:** ul. Legnicka 48 bud. C-D, 54-202 Wrocław  
**Zakres oceny:** Określenie wartości pojazdu dla potrzeb sprzedaży w trybie przetargu.

**Dane techniczne:**

Nr rejestracyjny: DW5W883

Marka pojazdu: PEUGEOT  
Model: BOXER 333 BLUEHDI L2H1 FURGON  
Kolor: biały

Rodzaj nadwozia: Furgon  
Rodzaj pojazdu: Dostawczy  
Liczba drzwi: 4  
Liczba miejsc: 3  
Wskazania licznika [km]: 115201  
Nr fabryczny (VIN): VF3YB2MFB12H15499  
Rok produkcji: 2018  
Rok produkcji – uwaga: Pojazd z polskiej sieci dealerskiej  
Masa całkowita (kg): 3300  
Masa własna (kg): 1900  
Ładowność (kg): 1400  
Rodzaj paliwa: Olej napędowy  
Norma EURO: 6  
Typ silnika: zapłon samoczynny  
Układ/liczba cyl.: R4  
Pojemność [cm<sup>3</sup>]: 1997  
Moc [kW]: 96.00

Data pierwszej rejestracji w kraju: 08.05.2018

Pojazd zbadano w Magnicach k/Wrocławia na parkingu EFL S.A. w obecności zleceniodawcy.

**UWAGI:**

Pojazd zarejestrowany CAREFLEET S.A. ul. Legnicka 48 bud. C-D 54-202 Wrocław  
na:

1. Dowód rejestracyjny: DR/BAO2006553
2. Data następnego badania technicznego: 06.05.2023r.
3. Kluczyki ilość kompletów: 2 (Jeden klucz zintegrowany z pilotem centralnego zamka, drugi bez pilota)
4. Dokumentacja eksploatacyjna pojazdu: instrukcja obsługi - jest, książka przeglądów - jest
5. Liczba wpisów w książce serwisowej - 2: 45715 km, 94638 km dnia 17-11-2021

**WYNIKI BADANIA :**

**I. Silnik stwierdzono:** Układ smarowania - poziom oleju na wskaźniku kontrolnym w normie. Poziom cieczy w zbiorniku wyrównawczym układu chłodzenia - powyżej min. Zabrudzony wewnątrz zbiornik na płyn chłodniczy Rozruch i praca silnika w warunkach parkingowych w normie. Komora silnika zabrudzona eksploatacyjnie. Zaleca się sprawdzenie pracy silnika w warunkach drogowych.

**II. Podwozie stwierdzono:** Działanie układu hamulcowego i kierowniczego w warunkach parkingowych w normie. Zaleca się sprawdzenie układów podwozia pojazdu w warunkach drogowych.

**III. Układ przeniesienia napędu stwierdzono:** Obręcze kół - stalowe 4 sztuk, koło zapasowe - stalowe. Skrzynia biegów - manualna 6 biegowa. Działanie skrzyni biegów w warunkach parkingowych w normie. Napęd na przednią oś. Zaleca się sprawdzenie układów przeniesienia napędu w warunkach warsztatowych i wykonanie przeglądu.

**IV. Nadwozie stwierdzono:** Barwa nadwozia biała. Zderzak przód: Zdeformowanie / Wgniecenie / Rozerwanie / Pęknięcie / Rozbicie /Zarysowania, Pokrywa przednia: Zdeformowanie / Wgniecenie / Zarysowania, Drzwi LP: Odpryski, Lusterko wsteczne lewe: Rozerwanie / Pęknięcie / Rozbicie /Zarysowania, Próg lewy: Zarysowania /Korozja, Błotnik / ściana boczna LT: Zdeformowanie / Wgniecenie / Zarysowania, Pokrywa tylna / drzwi tyłu: Zdeformowanie / Wgniecenie, Zderzak tył: Zdeformowanie / Wgniecenie / Rozerwanie / Pęknięcie / Rozbicie, Błotnik / ściana boczna PT: Odpryski / Zdeformowanie / Wgniecenie / Zarysowania, Drzwi PT: poszycie: Zdeformowanie / Wgniecenie / Zarysowania, Listwa drzwi PL: zarysowana, Próg prawy: Zdeformowanie / Wgniecenie / Zarysowania, Drzwi PP: poszycie: Zdeformowanie / Wgniecenie / Zarysowania, Lusterko wsteczne prawe: Zarysowania.

Zmierzona grubość powłoki lakierowej: pokrywa P - 125  $\mu\text{m}$ , błotnik PP - 90  $\mu\text{m}$ , drzwi PP - 75  $\mu\text{m}$ , drzwi TP - 80  $\mu\text{m}$ , poszycie TP - 85  $\mu\text{m}$ , pokrywa T - 110  $\mu\text{m}$ , poszycie TL - 90  $\mu\text{m}$ , drzwi PL - 80  $\mu\text{m}$ , błotnik PL - 95  $\mu\text{m}$ , dach - 85  $\mu\text{m}$ , próg P - 55  $\mu\text{m}$ , próg L - 50  $\mu\text{m}$

**V. Wnętrze stwierdzono:** Osłona górna silnika: Rozerwanie, Uszczelka wnęki drzwi prawych tylnych: Rozdarcie, Fotel LP: Zabrudzenia, Tapicerka drzwi LT: Zabrudzenia, Fotel PP: Zabrudzenia. Układ klimatyzacji wymaga sprawdzenia szczelności, uzupełnienia czynnika roboczego oraz oczyszczenia parownika i układu dolotowego powietrza do wnętrza.

Wymiary przestrzeni ładunkowej (L2H1): (3120 mm długość; wysokość 1662 mm; szerokość 1870 mm)

**VI. Wyposażenie, stwierdzono:** Elektrycznie podnoszone szyby przednie

**VII. Wyposażenie dodatkowe:**

- ABS
- ASR
- Dywaniki gumowe
- EBA - system wspomagania nagłego hamowania
- ESP - układ stabilizacji toru jazdy
- Fotel kierowcy z manualną regulacją wysokości
- Immobilizer
- Kierownica wielofunkcyjna
- Klimatyzacja
- Komputer pokładowy
- Lusterka boczne sterowane elektrycznie
- Podłokietnik przedni
- Poduszka kierowcy
- Radio CD
- Sterowanie systemu audio z koła kierownicy

- Światła przeciwmgielne
- Termometr zewnętrzny
- Trzecie światło STOP
- Uchwyty na kubki z przodu
- Wspomaganie układu kierowniczego
- Zamek centralny zdalnie sterowany
- Złącze Aux-in

#### VIII. Ogumienie :

Opona	Producent	Rozmiar	Stopień zużycia (szacunkowo)
PL lato	Hankook	215/70r15c	30%
PP lato	Hankook	215/70r15c	30%
TL lato	Bridgestone	215/70r15c	30%
TP lato	Bridgestone	215/70r15c	30%
zapasowe	Bridgestone	215/70r15c	0%

Sporządzono w 2 egzemplarzach.

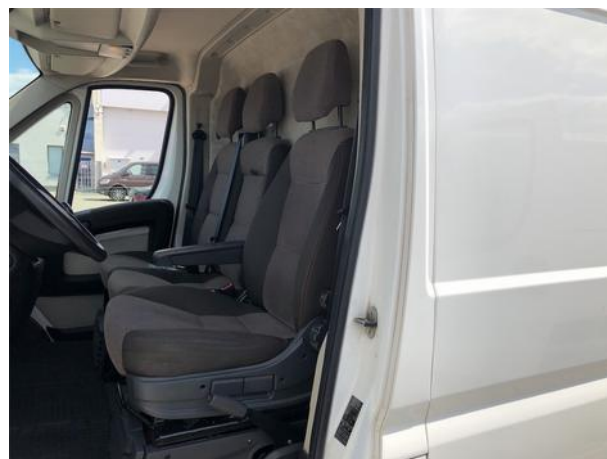
Do oceny dołączono 118 fotografii cyfrowych.

**Niniejsza opinia nie jest ekspertyzą stanu technicznego pojazdu ani gwarancją niezawodności zespołów i podzespołów pojazdu, została sporządzona wyłącznie na podstawie oględzin w warunkach istniejących w miejscu badania. Opinia określa wyłącznie szacunkową wartość rynkową pojazdu i może być wykorzystana tylko przez zlecającego. Sporządzający opinię zastrzega się, że nie ponosi odpowiedzialności za wady ukryte pojazdu, wady prawne, błędy w dokumentacji pojazdu i błędy montażu. Opinia została sporządzona bezstronnie.**

Rzeczoznawca , data: 18 sierpnia 2022

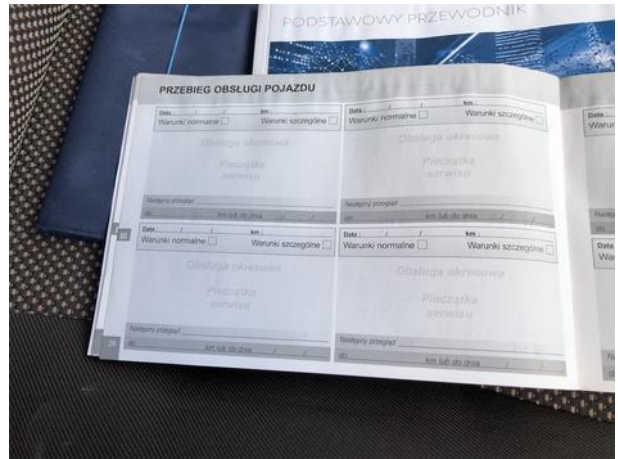
.....

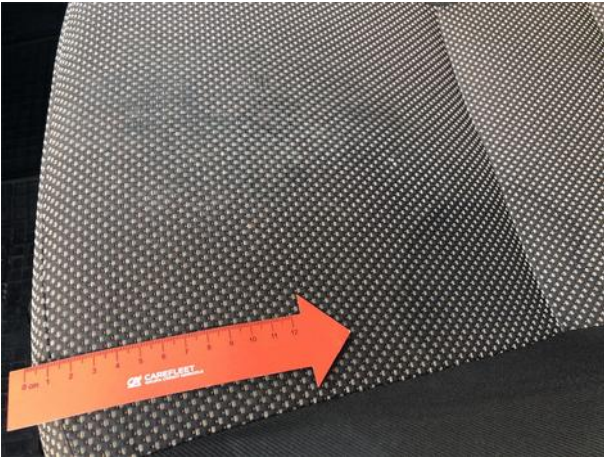
Dokumentacja fotograficzna do opinii CFM202208063





# Dokumentacja fotograficzna do opinii CFM202208063

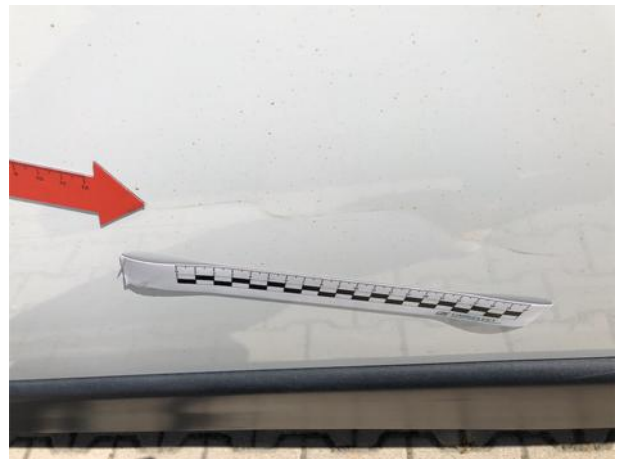




Dokumentacja fotograficzna do opinii CFM202208063



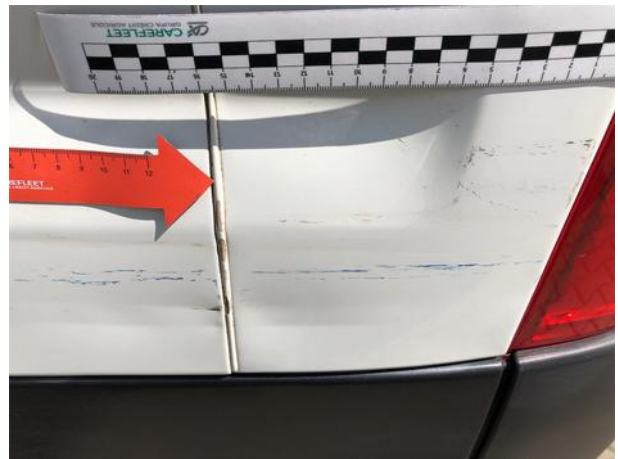
















Dokumentacja fotograficzna do opinii CFM202208063







