

„eRzecznawcy Królewicz i Wspólnicy Sp.Jawna”
ul. Kopijników 75A, 03-274 Warszawa

OCENA TECHNICZNA
Nr CFM202204197
Data badania – 09 maja 2022r.
Rzecznawca - Dariusz Rejowski

Zleceniodawca: Carefleet S.A.
Adres: ul. Legnicka 48 bud. C-D, 54-202 Wrocław
Zakres oceny: Określenie wartości pojazdu dla potrzeb sprzedaży w trybie przetargu.

Dane techniczne:

Nr rejestracyjny: SK384MX

Marka pojazdu: SKODA
Model: RAPID 1.6 TDI DPF AMBITION
Kolor: biały

Rodzaj nadwozia: Liftback
Rodzaj pojazdu: osobowe
Liczba drzwi: 5
Liczba miejsc: 5
Wskazania licznika [km]: 141858
Nr fabryczny (VIN): TMBAE6NH8J4556798
Rok produkcji: 2018
Rok produkcji – uwaga: Pojazd z polskiej sieci dealerskiej
Masa całkowita (kg): 1755
Masa własna (kg): 1220
Ładowność (kg): 535
Rodzaj paliwa: Olej napędowy
Norma EURO: 6
Typ silnika: zapłon samoczynny
Układ/liczba cyl.: R4
Pojemność [cm³]: 1598
Moc [kW]: 85.00

Data pierwszej rejestracji w kraju: 18.04.2018

Pojazd zbadano w Magnicach k/Wrocławia na parkingu EFL S.A. w obecności zleceniodawcy.

UWAGI:

Pojazd zarejestrowany CAREFLEET S.A. ul. Legnicka 48 bud. C-D 54-202 Wrocław
na:

1. Dowód rejestracyjny: DR/BAO1791695
2. Data następnego badania technicznego: 02.04.2023r.
3. Kluczyki ilość kompletów: 2 (Dwa klucze zintegrowane z pilotem centralnego zamka)
4. Dokumentacja eksploatacyjna pojazdu: instrukcja obsługi - jest, książka przeglądów - brak
5. Elektroniczna książka serwisowa.

WYNIKI BADANIA :

I. Silnik stwierdzono: Układ smarowania - poziom oleju na wskaźniku kontrolnym w normie. Poziom cieczy w zbiorniku wyrównawczym układu chłodzenia - powyżej min. Rozruch i praca silnika w warunkach parkingowych w normie. Komora silnika zabrudzona eksploatacyjnie. Zaleca się sprawdzenie pracy silnika w warunkach drogowych.

II. Podwozie stwierdzono: Działanie układu hamulcowego i kierowniczego w warunkach parkingowych w normie. Zaleca się sprawdzenie układów podwozia pojazdu w warunkach drogowych.

III. Układ przeniesienia napędu stwierdzono: Obręcze kół - aluminiowe 4 sztuk, koło dojazdowe - stalowe. Felga PL – zarysowania, Felga PP - zarysowania, Skrzynia biegów - manualna 5 biegowa. Działanie skrzyni biegów w warunkach parkingowych w normie. Napęd na przednią oś. Zaleca się sprawdzenie układów przeniesienia napędu w warunkach warsztatowych i wykonanie przeglądu.

IV. Nadwozie stwierdzono: Barwa nadwozia biała. Pokrywa P – liczne odpryski, korozja, Dach – odpryski głębokie pow. 3 mm, Szyba P – odpryski duże, Zderzak P – zarysowania, odpryski, ubytki materiału, błotnik PP - odpryski, drzwi TP - zarysowania, błotnik TP - zarysowania, zderzak T - zarysowania, błotnik TL - zarysowania, odpryski, drzwi TL - zarysowania, drzwi PL - odpryski, rama dachu L i P - odpryski, próg L i P - zarysowania.
Zmierzona grubość powłoki lakierowej: pokrywa P - 118 µm, błotnik PP - 118 µm, drzwi PP - 105 µm, drzwi TP - 102 µm, poszycie TP - 114 µm, pokrywa T - 123 µm, poszycie TL - 113 µm, drzwi TL - 105 µm, drzwi PL - 106 µm, błotnik PL - 108 µm, dach - 140 µm, próg P - 96 µm, próg L - 97 µm

V. Wnętrze stwierdzono: Wykładzina dachu zabrudzona. fotel PL i PP- zabrudzenia, kanapa T - zabrudzenia, tapicerka drzwi PP i TP - zarysowania. Układ klimatyzacji wymaga sprawdzenia szczelności, uzupełnienia czynnika roboczego oraz oczyszczenia parownika i układu dolotowego powietrza do wnętrza.

VI. Wyposażenie, stwierdzono:

VII. Wyposażenie dodatkowe:

- ABS
- Alarm
- Czujnik odległości przy parkowaniu - tył
- Czujniki ciśnienia w ogumieniu
- Dywaniki gumowe
- Dźwignia zmiany biegów pokryta skórą
- EBA - system wspomagania nagłego hamowania
- Elektrycznie podnoszone szyby przednie i tylne
- ESP - układ stabilizacji toru jazdy
- Felgi aluminiowe
- Fotel kierowcy z manualną regulacją wysokości
- Immobilizer
- Kierownica skórzana
- Kierownica wielofunkcyjna
- Komputer pokładowy
- Lusterka boczne regulowane elektrycznie i ogrzewane
- Podłokietnik przedni
- Poduszka kierowcy
- Poduszka Pasażera
- Poduszki boczne
- Poduszki-System kurtyn
- Radio CD

- Sterowanie systemu audio z koła kierownicy
- Światła do jazdy dziennej
- Termometr zewnętrzny
- Trzecie światło STOP
- Uchwyt na okulary
- Uchwyty ISOFIX
- Wspomaganie układu kierowniczego
- Wyłącznik poduszki powietrznej pasażera
- Zamek centralny zdalnie sterowany
- Zderzaki w kolorze nadwozia
- Zestaw telefoniczny
- Złącze Aux-in

VIII. Ogumienie :

Opona	Producent	Rozmiar	Stopień zużycia (szacunkowo)
PL zima	Hankook	185/60R15	45%
PP zima	Hankook	185/60R15	60%
TL zima	Falken	185/60R15	15%
TP zima	Falken	185/60R15	15%
dojazdowe	Hankook	125/70R15	5%

Sporządzono w 2 egzemplarzach.

Do oceny dołączono 157 fotografii cyfrowych.

Niniejsza opinia nie jest ekspertyzą stanu technicznego pojazdu ani gwarancją niezawodności zespołów i podzespołów pojazdu, została sporządzona wyłącznie na podstawie oględzin w warunkach istniejących w miejscu badania. Opinia określa wyłącznie szacunkową wartość rynkową pojazdu i może być wykorzystana tylko przez zlecającego. Sporządzający opinię zastrzega się, że nie ponosi odpowiedzialności za wady ukryte pojazdu, wady prawne, błędy w dokumentacji pojazdu i błędy montażu. Opinia została sporządzona bezstronnie.

Rzeczoznawca , data: 09 maja 2022

.....

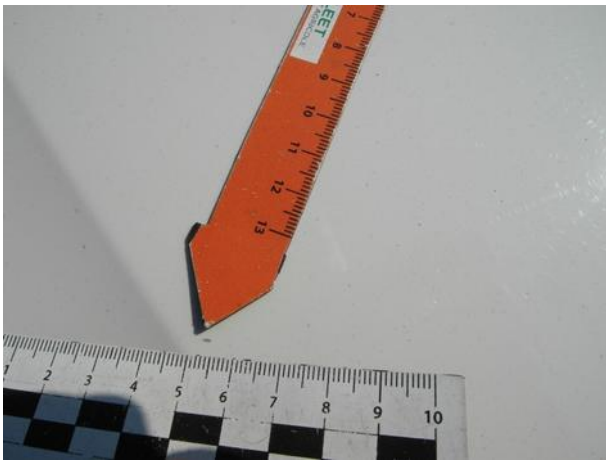
Dokumentacja fotograficzna do opinii CFM202204197

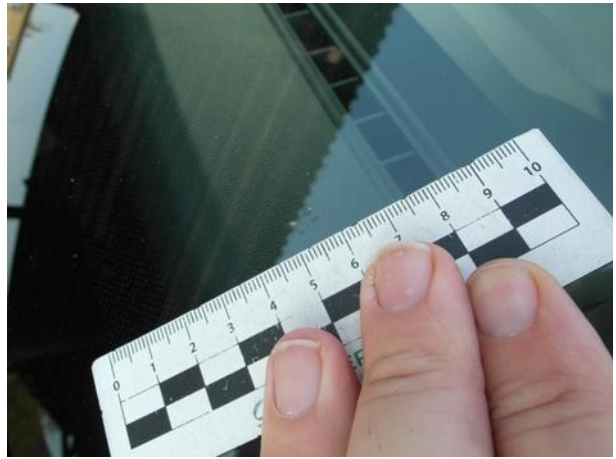
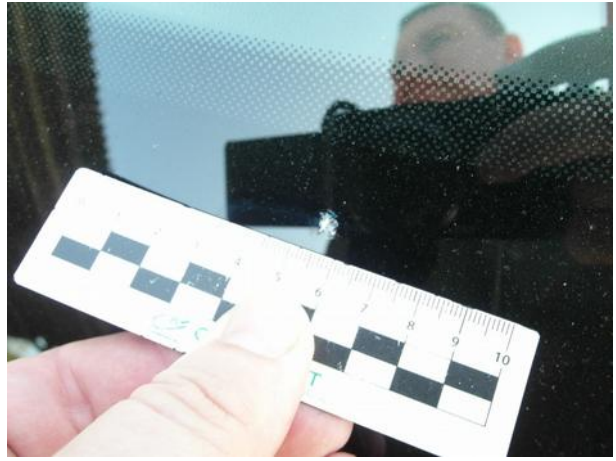


Dokumentacja fotograficzna do opinii CFM202204197



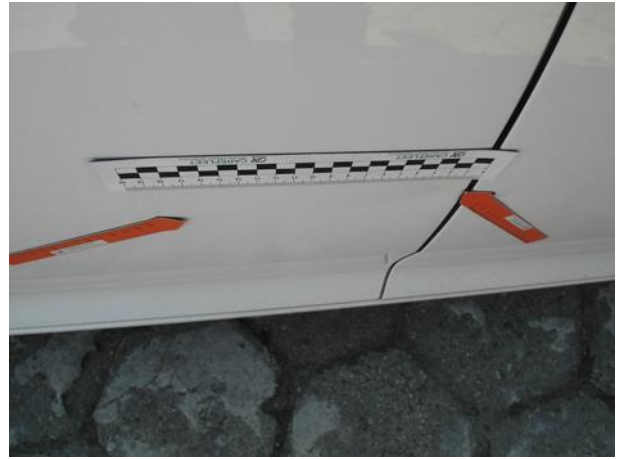






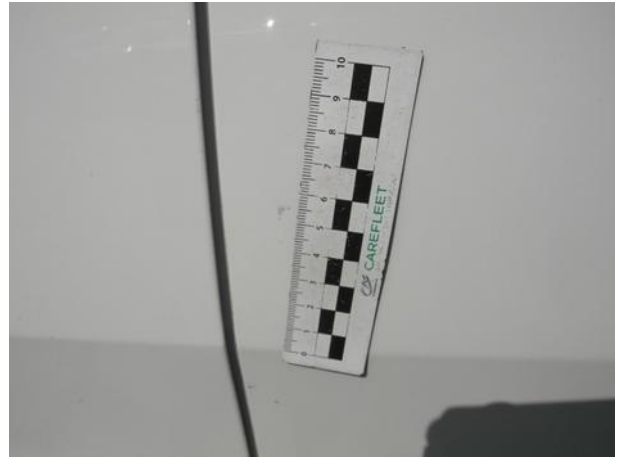












Dokumentacja fotograficzna do opinii CFM202204197

