

„Moto-Expert Marcin Stachurka”
Moto-Expert Marcin Stachurka
51-519 Wrocław, ul. Gitarowa 37

OCENA TECHNICZNA
Nr CFM202209156
Data badania – 16 września 2022r.
Rzeczoznawca - Marcin Stachurka

Zleceniodawca: Carefleet S.A.
Adres: ul. Legnicka 48 bud. C-D, 54-202 Wrocław
Zakres oceny: Określenie wartości pojazdu dla potrzeb sprzedaży w trybie przetargu.

Dane techniczne:

Nr rejestracyjny: DW5U245

Marka pojazdu: SKODA
Model: RAPID LIFTBACK 1.4 TDI DSG
Kolor: Czarny

Oznaczenie: SKODA RAPID LIFTBACK 1.4 TDI DSG
Rodzaj nadwozia: Liftback
Rodzaj pojazdu: Osobowy
Liczba drzwi: 5
Liczba miejsc: 5
Wskazania licznika [km]: 86014
Nr fabryczny (VIN): TMBAF6NH2J4545843
Rok produkcji: 2018
Rok produkcji – uwaga: Pojazd z polskiej sieci dealerskiej.
Masa całkowita (kg): 1725
Masa własna (kg): 1190
Rodzaj paliwa: Olej napędowy
Norma EURO: 6
Typ silnika: ZS
Układ/liczba cyl.: R-3
Pojemność [cm³]: 1422
Moc [kW]: 66.00

Data pierwszej rejestracji w kraju: 07.02.2018

Pojazd zbadano w Magnicach k/Wrocławia na parkingu EFL S.A. w obecności zleceniodawcy.

UWAGI:

Pojazd zarejestrowany Carefleet S.A.
na: Orłat Lwowskich 1
53-605 Wrocław

1. Dowód rejestracyjny: DR/BAO 0663875
2. Data następnego badania technicznego: 05.02.2023r.
3. Kluczyki ilość kompletów: 2
4. Dokumentacja eksploatacyjna pojazdu: instrukcja obsługi - jest, książka przeglądów - brak

5. 1. Książka serwisowa prowadzona w formie elektronicznej w bazie producenta.
2. Termin badania technicznego: 05.02.2023.

WYNIKI BADANIA :

I. Silnik stwierdzono: Układ smarowania - poziom oleju na wskaźniku kontrolnym – powyżej min. Poziom cieczy w zbiorniku wyrównawczym układu chłodzenia – powyżej min. Rozruch silnika w warunkach parkingowych w normie. Powiększony poziom wibracji podczas pracy silnika. Komora silnika zabrudzona eksploatacyjnie. Zaleca się sprawdzenie pracy silnika w warunkach drogowych.

II. Podwozie stwierdzono: Działanie układu hamulcowego i kierowniczego w warunkach parkingowych w normie. Układ wydechowy – pokryty korozją. Zaleca się sprawdzenie układów podwozia pojazdu w warunkach drogowych.

III. Układ przeniesienia napędu stwierdzono: Skrzynia biegów – automatyczna DSG. Działanie skrzyni biegów w warunkach parkingowych w normie. Napęd na oś przednią. Zaleca się sprawdzenie układów przeniesienia napędu w warunkach warsztatowych i wykonanie przeglądu. Obręcze kół - stalowe 5 sztuk. Kołpaki kół - 4 sztuki.

IV. Nadwozie stwierdzono: Barwa nadwozia – czarna z efektem metalicznym. Zderzak przedni – drobne zarysowania i odpryski lakieru na poszyciu zewnętrznym. Szyba czołowa – drobne odpryski na powierzchni zewnętrznej. Pokrywa komory silnika – zarysowania po stronie lewej na odcinkach ok 55mm, 20mm, 10mm, drobne zarysowania i odpryski powłoki lakierowej. Błotnik prawy – głębokie zarysowanie na odcinku ok 38mm, drobne zarysowania. Lusterko prawe - zarysowania na powierzchni ok 30x30mm. Drzwi prawe przednie – zagięcie punktowe, drobne zarysowania. Drzwi prawe tylne – drobne zarysowania. Poszycie tylne boku prawego – zagięcie na odcinku ok 60mm, drobne zarysowania. Zderzak tylny – zarysowania na odcinkach ok 150mm, 5mm, 40mm, liczne odpryski lakieru, drobne zarysowania. Lampa zespolona prawa tylna - pęknięty kosz. Drzwi tyłu nadwozia – drobne zarysowania. Poszycie tylne boku lewego – zagięcie punktowe, drobne zarysowania. Drzwi lewe tylne – zagięcie o średnicy ok 25mm, drobne zarysowania. Drzwi lewe przednie – zagięcia na odcinkach ok 50mm oraz 200mm z zarysowaniami, drobne zarysowania. Błotnik lewy – liczne zarysowania w części górnej, drobne zarysowania. Dach – cztery zagięcia punktowe, drobne zarysowania. Powiększona grubość powłoki lakierowej błotnika prawego: do 1308um, drzwi lewych tylnych: do 315um. Zmierzona grubość powłoki lakierowej pozostałych zewnętrznych metalowych elementów nadwozia: do 127um.

V. Wnętrze stwierdzono: Deska rozdzielcza i poszycia tapicerskie wnętrza pojazdu – miejscowe zarysowania z ubytkami tworzywa. Poszycia tapicerskie foteli przednich, kanapy tylnej, wykładzin podłogi i podsufitki – miejscowo zabrudzone. Układ klimatyzacji wymaga sprawdzenia szczelności, uzupełnienia czynnika roboczego oraz oczyszczenia parownika i układu dolotowego powietrza do wnętrza. Wykładzina podłogi - punktowe przypalenia. Tapicerka siedziska fotela kierowcy - punktowe wypalenia. Podsufitka - punktowe wypalenie. Tapicerka siedziska kanapy tylnej - wypalenia. Tapicerka drzwi lewych przednich - głębokie zarysowania. Tapicerka drzwi lewych tylnych - głębokie zarysowania. Tapicerka drzwi prawych tylnych - głębokie zarysowania. Tapicerka drzwi prawych przednich - głębokie zarysowania. Nakładka progu we wnęce drzwi lewych przednich - punktowe przypalenie. Zarysowania osłony zespołu zegarów.

VI. Wyposażenie, stwierdzono: Radioodtwarzacz fabryczny.

VII. Wyposażenie dodatkowe:

- ABS
- Automatyczna skrzynia biegów
- Czujnik odległości przy parkowaniu - tył

- Czujniki ciśnienia w ogumieniu
- Elektrycznie podnoszone szyby przednie i tylne
- ESP - układ stabilizacji toru jazdy
- Immobilizer
- Kierownica skórzana
- Kierownica wielofunkcyjna
- Klimatyzacja
- Komputer pokładowy
- Lakier metalik
- Lusterka boczne regulowane elektrycznie i ogrzewane
- Poduszka kierowcy
- Poduszka Pasażera
- Poduszki boczne
- Poduszki-System kurtyn
- Światła do jazdy dziennej
- Światła przeciwmgielne
- Wspomaganie układu kierowniczego
- Zamek centralny zdalnie sterowany
- Zderzaki w kolorze nadwozia

VIII. Ogumienie :

Opona	Producent	Rozmiar	Stopień zużycia (szacunkowo)
Lewy przód	Nexen N Blue HD	185/60R15	30%
Prawy przód	Nexen N Blue HD	185/60R15	30%
Lewy tył	Nexen N Blue HD	185/60R15	30%
Prawy tył	Nexen N Blue HD	185/60R15	30%
Zapas	Nexen N Blue HD	185/60R15	10%

Sporządzono w 2 egzemplarzach.

Do oceny dołączono 123 fotografii cyfrowych.

Niniejsza opinia nie jest ekspertyzą stanu technicznego pojazdu ani gwarancją niezawodności zespołów i podzespołów pojazdu, została sporządzona wyłącznie na podstawie oględzin w warunkach istniejących w miejscu badania. Opinia określa wyłącznie szacunkową wartość rynkową pojazdu i może być wykorzystana tylko przez zlecającego. Sporządzający opinię zastrzega się, że nie ponosi odpowiedzialności za wady ukryte pojazdu, wady prawne, błędy w dokumentacji pojazdu i błędy montażu. Opinia została sporządzona bezstronnie.

Rzecznawca , data: 21 września 2022

.....

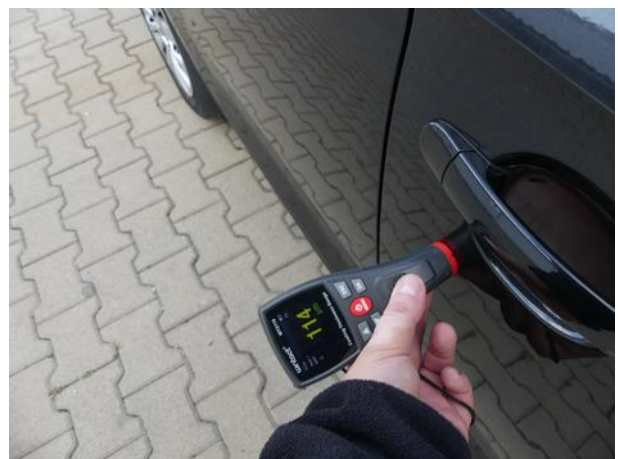
Dokumentacja fotograficzna do opinii CFM202209156



Dokumentacja fotograficzna do opinii CFM202209156



Dokumentacja fotograficzna do opinii CFM202209156

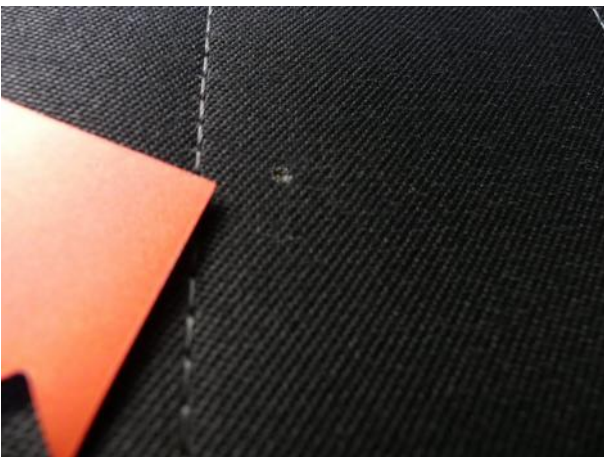
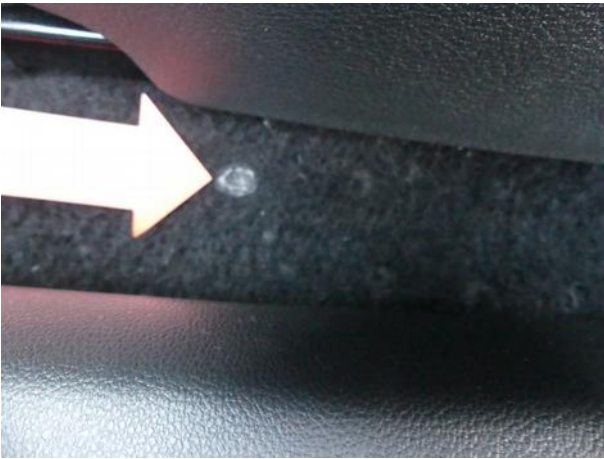


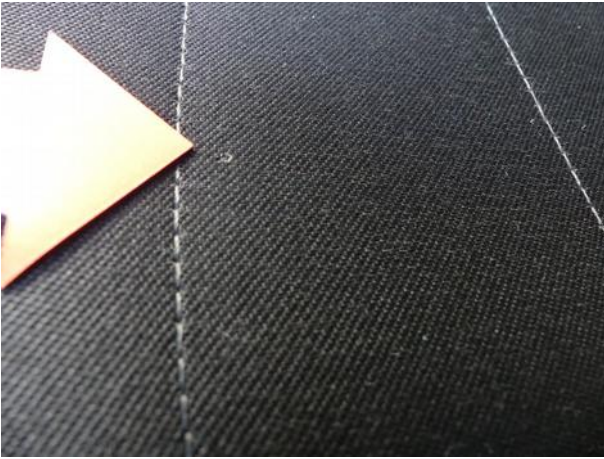
Dokumentacja fotograficzna do opinii CFM202209156



Dokumentacja fotograficzna do opinii CFM202209156



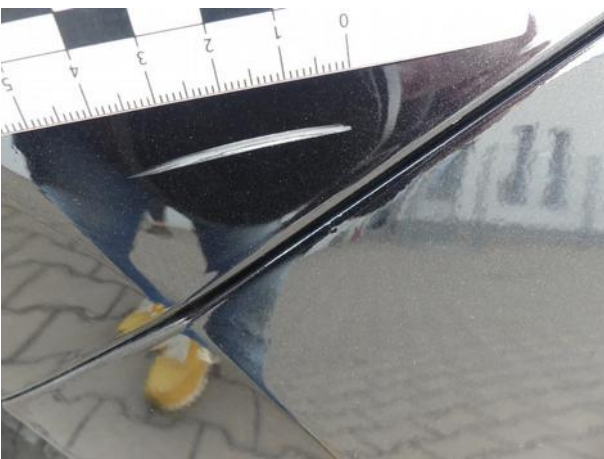




Dokumentacja fotograficzna do opinii CFM202209156

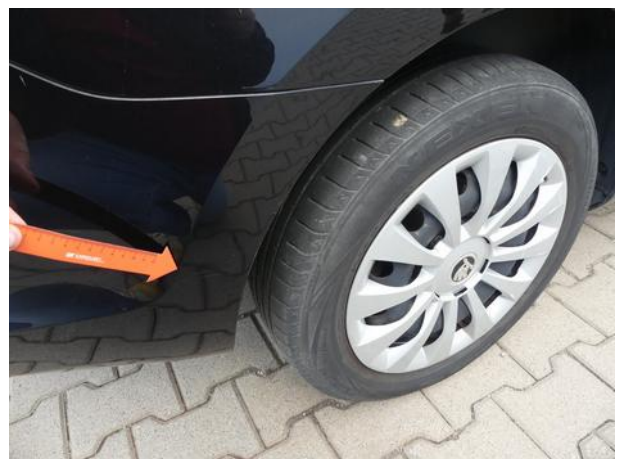






Dokumentacja fotograficzna do opinii CFM202209156









Dokumentacja fotograficzna do opinii CFM202209156



