

„NEFRIS”
Nefris Sp. z o.o.
80-230 Gdańsk
ul. Bohaterów Getta Warszawskiego 15/1A
NIP: 957 11 11 157

OCENA TECHNICZNA
Nr CFM202204095
Data badania – 13 kwietnia 2022r.
Rzeczoznawca - Bartłomiej Kozłowski

Zleceniodawca: Carefleet S.A.
Adres: ul. Legnicka 48 bud. C-D, 54-202 Wrocław
Zakres oceny: Określenie wartości pojazdu dla potrzeb sprzedaży w trybie przetargu.

Dane techniczne:

Nr rejestracyjny: WW284YA

Marka pojazdu: OPEL
Model: INSGINIA
Kolor: czarny

Rodzaj nadwozia: Liftback
Rodzaj pojazdu: osobowy
Liczba drzwi: 5
Liczba miejsc: 5
Wskazania licznika [km]: 106138
Nr fabryczny (VIN): W0VZT6EG3J1065336
Rok produkcji: 2017
Rok produkcji – uwaga: POJAZD Z POLSKIEJ SIECI DEALERSKIEJ.
Rodzaj paliwa: Olej napędowy
Norma EURO: 6
Typ silnika: ZS
Układ/liczba cyl.: R4
Pojemność [cm³]: 1956
Moc [kW]: 125.00

Data pierwszej rejestracji w kraju: 05.12.2017

Pojazd zbadano w Magnicach k/Wrocławia na parkingu EFL S.A. w obecności zleceniodawcy.

UWAGI:

Pojazd zarejestrowany na: CAREFLEET S.A.
ul. Legnicka 48 bud. C-D
54-202 Wrocław

1. Dowód rejestracyjny: DR/BAN5113102
2. Data następnego badania technicznego: 16.11.2022r.
3. Kluczyki ilość kompletów: 2 (DWA KLUCZE DO POJAZDU W TYM JEDEN Z PILOTEM CENTRALNEGO ZAMKA)
4. Dokumentacja eksploatacyjna pojazdu: instrukcja obsługi - jest, książka przeglądów - jest
- 5.

WYNIKI BADANIA :

I. Silnik stwierdzono: Układ smarowania - poziom oleju na wskaźniku kontrolnym – powyżej min. Poziom cieczy w zbiorniku wyrównawczym układu chłodzenia – powyżej min. Rozruch oraz praca silnika w warunkach parkingowych w normie. Komora silnika zabrudzona eksploatacyjnie. Zaleca się sprawdzenie pracy silnika w warunkach drogowych.

II. Podwozie stwierdzono: Działanie układu hamulcowego i kierowniczego w warunkach parkingowych w normie. Układ wydechowy – działanie w normie, zaleca się sprawdzenie układu w warunkach stanowiskowych. Zaleca się sprawdzenie układów podwozia pojazdu w warunkach drogowych.

III. Układ przeniesienia napędu stwierdzono: Felga TP - zarysowania. Felga PP - zarysowania. Felga TL - zarysowania. Skrzynia biegów – manualna 6 biegowa. Działanie skrzyni biegów w warunkach parkingowych w normie. Napęd na obie osie. Zaleca się sprawdzenie układów przeniesienia napędu w warunkach warsztatowych i wykonanie przeglądu. Obręcze kół - aluminiowe 4 sztuki.

IV. Nadwozie stwierdzono: Barwa nadwozia - czarna z efektem metalicznym. Pokrywa P - zarysowania. Szyba czołowa - odpryski. Zderzak P - zarysowania. Drzwi PP - zarysowania, odpryski. Drzwi TP - zarysowania. Błotnik TP - zarysowania. Szyba drzwi TP - zarysowania. Dach - wgniecenia. Wnęka drzwi PP - zarysowania. Wnęka drzwi TP - zarysowania. Pokrywa T - zarysowania. Drzwi TL - zarysowania. Błotnik PL - zarysowanie, wgniecenie. Wnęka drzwi TL - zarysowania. Wnęka drzwi PL - zarysowania.

Grubość powłoki lakierowej elementów poszyc zewnątrznych: błotnik PP - do 120 mikrometrów, drzwi PP - do 120 mikrometrów, drzwi TP - do 120 mikrometrów, błotnik TP - do 100 mikrometrów, pokrywa P - do 110 mikrometrów, dach - do 120 mikrometrów, pokrywa T - do 110 mikrometrów, błotnik PL - do 100 mikrometrów, drzwi PL - do 880 mikrometrów, drzwi TL - do 420 mikrometrów, błotnik TL - do 950 mikrometrów.

V. Wnętrze stwierdzono: Schowek pasażera - zarysowanie. Boczek drzwi TP - zarysowanie. Tunel środkowy - zarysowania. Podsufitka - zabrudzenie. Fotel pasażera - zabrudzenie. Nakładka pokrywy T - zarysowania. Boczek drzwi TL - zarysowania. Układ klimatyzacji wymaga sprawdzenia szczelności, uzupełnienia czynnika roboczego oraz oczyszczenia parownika i układu dolotowego powietrza do wnętrza.

VI. Wyposażenie, stwierdzono: Automatyczny włącznik świateł
Lampy tylne LED
Lane keep assist
Reflektory matrycowe LED IntelliLux
Bluetooth

VII. Wyposażenie dodatkowe:

- ABS
- Alarm
- Czujnik deszczu
- Czujnik odległości przy parkowaniu - przód i tył
- Dotykowy ekran
- Dywaniki gumowe
- Elektrycznie podnoszone szyby przednie i tylne
- Elektrycznie sterowany hamulec postojowy
- ESP - układ stabilizacji toru jazdy

- Felgi aluminiowe
- Fotel kierowcy z manualną regulacją wysokości
- Fotel pasażera z manualną regulacją wysokości
- Fotele przednie z funkcją podgrzewania
- Kierownica skórzana
- Kierownica wielofunkcyjna
- Klimatyzacja automatyczna
- Komputer pokładowy
- Lakier metalik
- Lusterka boczne regulowane elektrycznie i ogrzewane
- Nawigacja
- Podłokietnik przedni
- Poduszka kierowcy
- Poduszka Pasażera
- Poduszki boczne
- Poduszki-System kurtyn
- Światła do jazdy dziennej
- Światła przeciwmgielne
- Tempomat
- Termometr zewnętrzny
- Trzecie światło STOP
- Uchwyty ISOFIX
- Wspomaganie układu kierowniczego
- Wyłącznik poduszki powietrznej pasażera
- Zamek centralny
- Zderzaki w kolorze nadwozia
- Zestaw do naprawy przebitej opony

VIII. Ogumienie :

Opona	Producent	Rozmiar	Stopień zużycia (szacunkowo)
PL zima	Goodyear	245/45R18	33%
PP zima	Goodyear	245/45R18	33%
TL zima	Goodyear	245/45R18	33%
TP zima	Goodyear	245/45R18	33%

Sporządzono w 2 egzemplarzach.

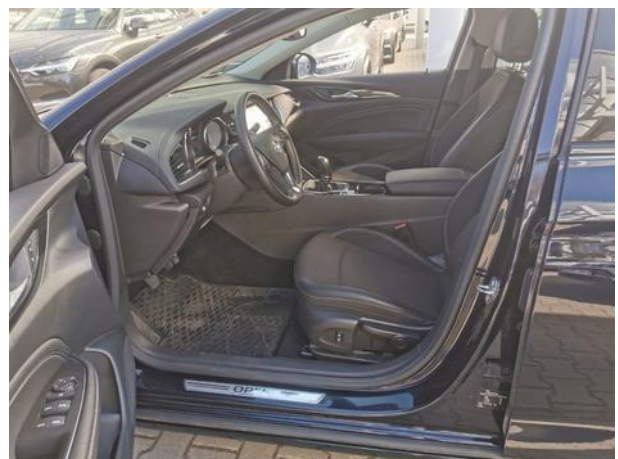
Do oceny dołączono 112 fotografii cyfrowych.

Niniejsza opinia nie jest ekspertyzą stanu technicznego pojazdu ani gwarancją niezawodności zespołów i podzespołów pojazdu, została sporządzona wyłącznie na podstawie oględzin w warunkach istniejących w miejscu badania. Opinia określa wyłącznie szacunkową wartość rynkową pojazdu i może być wykorzystana tylko przez zlecającego. Sporządzający opinię zastrzega się, że nie ponosi odpowiedzialności za wady ukryte pojazdu, wady prawne, błędy w dokumentacji pojazdu i błędy montażu. Opinia została sporządzona bezstronnie.

Rzecznawca , data: 20 kwietnia 2022

.....

Dokumentacja fotograficzna do opinii CFM202204095

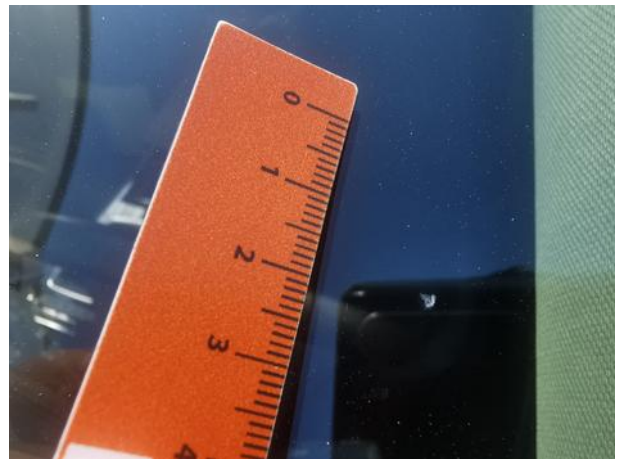


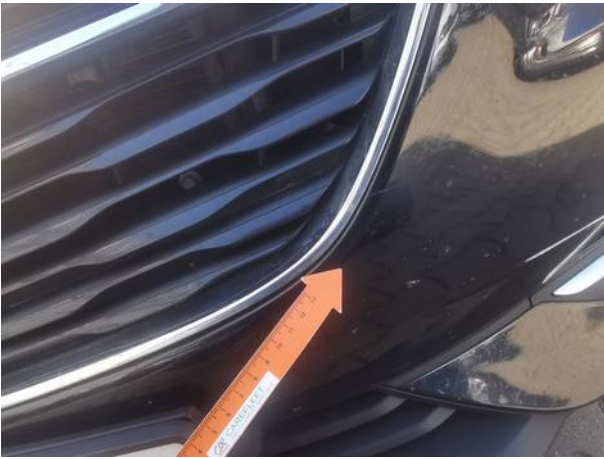
Dokumentacja fotograficzna do opinii CFM202204095



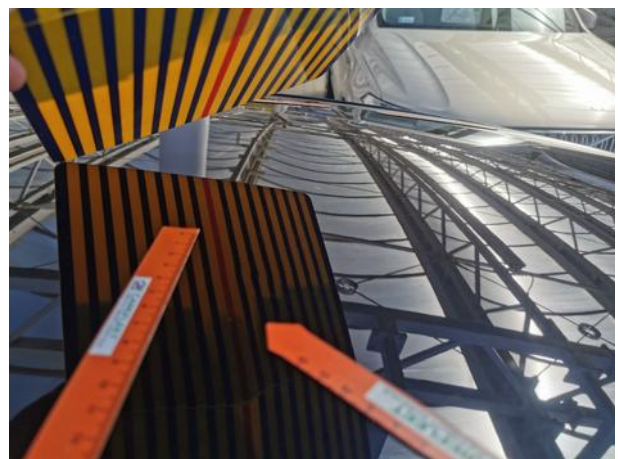
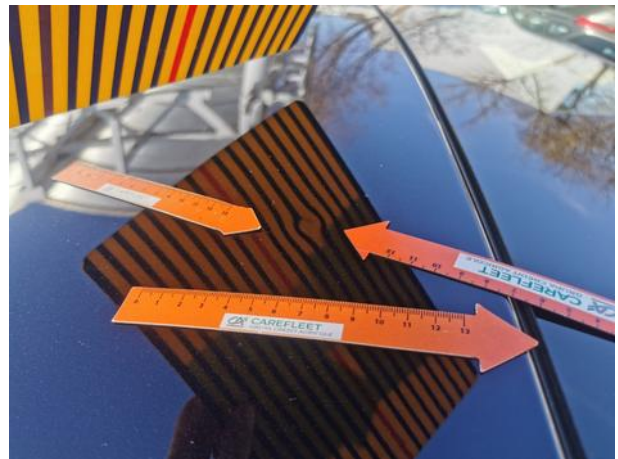
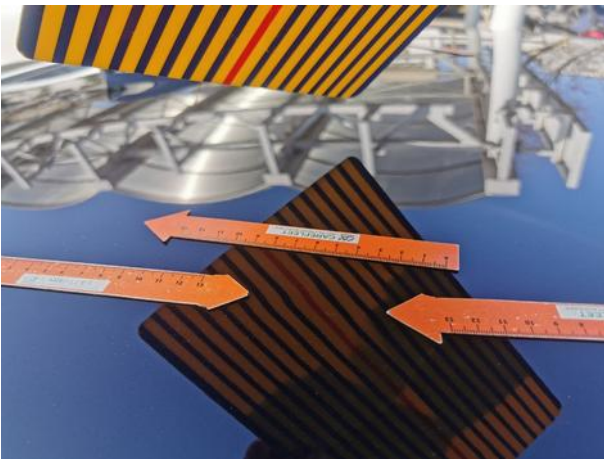












Dokumentacja fotograficzna do opinii CFM202204095



Dokumentacja fotograficzna do opinii CFM202204095





Dokumentacja fotograficzna do opinii CFM202204095

