

„eRzecznawcy Królewicz i Wspólnicy Sp.Jawna”
ul. Kopijników 75A, 03-274 Warszawa

OCENA TECHNICZNA
Nr CFM202205054
Data badania – 24 maja 2022r.
Rzecznawca - Piotr Kucharski

Zleceniodawca: Carefleet S.A.
Adres: ul. Legnicka 48 bud. C-D, 54-202 Wrocław
Zakres oceny: Określenie wartości pojazdu dla potrzeb sprzedaży w trybie przetargu.

Dane techniczne:

Nr rejestracyjny: KR4X828

Marka pojazdu: MITSUBISHI
Model: L200
Kolor: biały

Rodzaj nadwozia: Pickup
Rodzaj pojazdu: ciężarowy
Liczba drzwi: 4
Liczba miejsc: 5
Wskazania licznika [km]: 171800
Nr fabryczny (VIN): MMCJJKL20GH236587
Rok produkcji: 2016
Rok produkcji – uwaga: Pojazd z polskiej sieci dealerskiej
Masa całkowita (kg): 2900
Masa własna (kg): 1870
Ładowność (kg): 1030
Rodzaj paliwa: Olej napędowy
Norma EURO: 6
Typ silnika: zapłon samoczynny
Układ/liczba cyl.: R4
Pojemność [cm³]: 2442
Moc [kW]: 113.00

Data pierwszej rejestracji w kraju: 06.02.2017

Pojazd zbadano w Magnicach k/Wrocławia na parkingu EFL S.A. w obecności zleceniodawcy.

UWAGI:

Pojazd zarejestrowany CAREFLEET S.A. ul. Legnicka 48 bud. C-D 54-202 Wrocław
na:

1. Dowód rejestracyjny: DR/BAN 0574015
2. Data następnego badania technicznego: 20.02.2023r.
3. Kluczyki ilość kompletów: 2 (Dwa klucze zintegrowane z pilotem centralnego zamka)
4. Dokumentacja eksploatacyjna pojazdu: instrukcja obsługi - jest, książka przeglądów - jest
5. Liczba wpisów w książce serwisowej: 4: 19719km, 39808km, 60459km, 82933km z dnia 26/06/2019

WYNIKI BADANIA :

I. Silnik stwierdzono: Układ smarowania - poziom oleju na wskaźniku kontrolnym w normie. Poziom cieczy w zbiorniku wyrównawczym układu chłodzenia - powyżej min. Rozruch i praca silnika w warunkach parkingowych w normie. Komora silnika zabrudzona eksploatacyjnie. Zaleca się sprawdzenie pracy silnika w warunkach drogowych.

II. Podwozie stwierdzono: Działanie układu hamulcowego i kierowniczego w warunkach parkingowych w normie. Zaleca się sprawdzenie układów podwozia pojazdu w warunkach drogowych.

III. Układ przeniesienia napędu stwierdzono: Obręcze kół - stalowe 4 sztuk, koło zapasowe - stalowe. Felgi z widocznymi śladami zarysowań. Skrzynia biegów - manualna 6 biegowa. Działanie skrzyni biegów w warunkach parkingowych w normie. Napęd na przednią oś. Zaleca się sprawdzenie układów przeniesienia napędu w warunkach warsztatowych i wykonanie przeglądu.

IV. Nadwozie stwierdzono: Barwa nadwozia biała. Zderzak P - zarysowania, pęknięte mocowanie, Reflektor PL - zarysowanie, Pokrywa silnika - odpryski, korozja, Błotnik PP - odpryski, korozja, Drzwi PP - zarysowanie, Drzwi TP - zarysowanie, Błotnik TP - zarysowanie, korozja, Próg P - wgniecenie, zarysowanie, korozja, Dach - odpryski, korozja, Rama dachu P - odpryski, korozja, Rama dachu L - odpryski, korozja, Pokrywa bagażnika - wgniecenie, zarysowanie, Lampa TL - zarysowanie, Próg L - odpryski, zarysowanie, Drzwi TL - zarysowanie, korozja, Drzwi PL - zarysowanie, korozja, wgniecenie, Błotnik PL - odpryski, korozja, Słupek C L - wgniecenie
Zmierzona grubość powłoki lakierowej: pokrywa P - 110µm, błotnik PP - 101µm, drzwi PP - 104µm, drzwi TP - 96µm, poszycie TP - 1407µm, pokrywa T - 257µm, poszycie TL - 93µm, drzwi TL - 113µm, drzwi PL - 105µm, błotnik PL - 106µm, dach - 92µm, próg L - 117µm, próg P - 115µm

V. Wnętrze stwierdzono: Fotel kierowcy - rozerwanie, Fotel pasażera - rozerwanie, Kanapa T - rozerwanie. Tapicerka drzwi TP i TL - zarysowania z ubytkami materiału, Tunel środkowy - zarysowania z ubytkami materiału
Układ klimatyzacji wymaga sprawdzenia szczelności, uzupełnienia czynnika roboczego oraz oczyszczenia parownika i układu dolotowego powietrza do wnętrza.

VI. Wyposażenie, stwierdzono: - Hardtop
- Wyciągarka

VII. Wyposażenie dodatkowe:

- ABS
- Blokada tylnego mechanizmu różnicowego
- Czujnik deszczu
- Dywaniki gumowe
- Elektrycznie podnoszone szyby przednie i tylne
- ESP - układ stabilizacji toru jazdy
- Fotel kierowcy z manualną regulacją wysokości
- Hak
- Kierownica wielofunkcyjna
- Klimatyzacja
- Komputer pokładowy
- Lakier uni
- Listwy progowe
- Lusterka boczne sterowane elektrycznie
- Poduszka kierowcy
- Poduszka Pasażera
- Poduszki boczne
- Poduszki-System kurtyln

- Radio CD
- Relingi dachowe
- Światła przeciwmgielne
- Tempomat
- Uchwyty ISOFIX
- Wspomaganie układu kierowniczego
- Zamek centralny zdalnie sterowany

VIII. Ogumienie :

Opona	Producent	Rozmiar	Stopień zużycia (szacunkowo)
PL - zima	Lassa	205/80R16	65%
PP - zima	Lassa	205/80R16	65%
TL - zima	Lassa	205/80R16	60%
TP - zima	Lassa	205/80R16	60%
zapasowe	Kumho	205/80R16	20%

Sporządzono w 2 egzemplarzach.

Do oceny dołączono 292 fotografii cyfrowych.

Niniejsza opinia nie jest ekspertyzą stanu technicznego pojazdu ani gwarancją niezawodności zespołów i podzespołów pojazdu, została sporządzona wyłącznie na podstawie oględzin w warunkach istniejących w miejscu badania. Opinia określa wyłącznie szacunkową wartość rynkową pojazdu i może być wykorzystana tylko przez zlecającego. Sporządzający opinię zastrzega się, że nie ponosi odpowiedzialności za wady ukryte pojazdu, wady prawne, błędy w dokumentacji pojazdu i błędy montażu. Opinia została sporządzona bezstronnie.

Rzeczoznawca , data: 24 maja 2022

.....

Dokumentacja fotograficzna do opinii CFM202205054



Dokumentacja fotograficzna do opinii CFM202205054



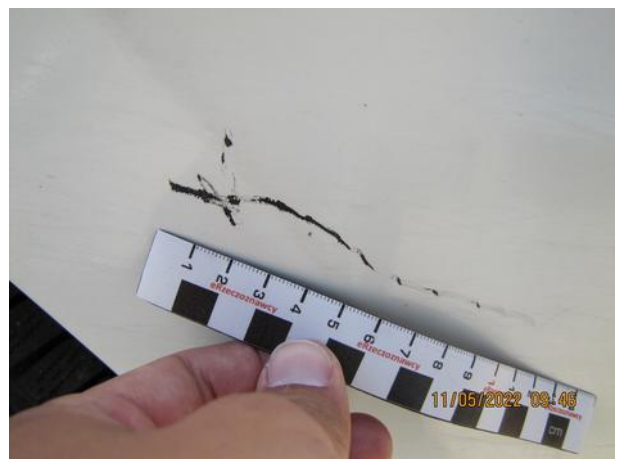
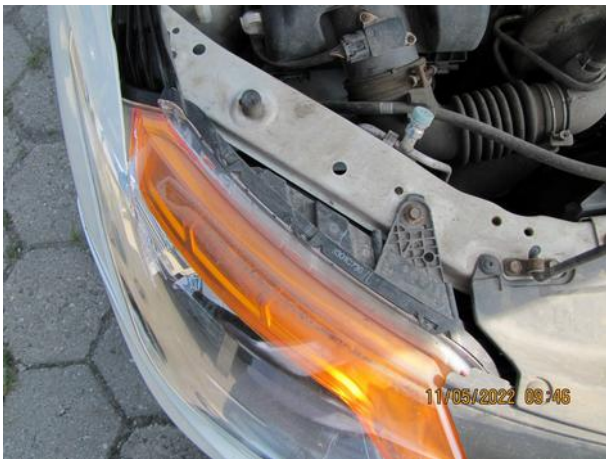
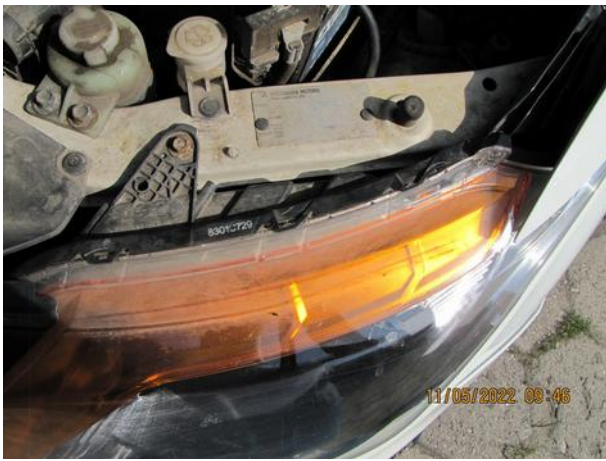
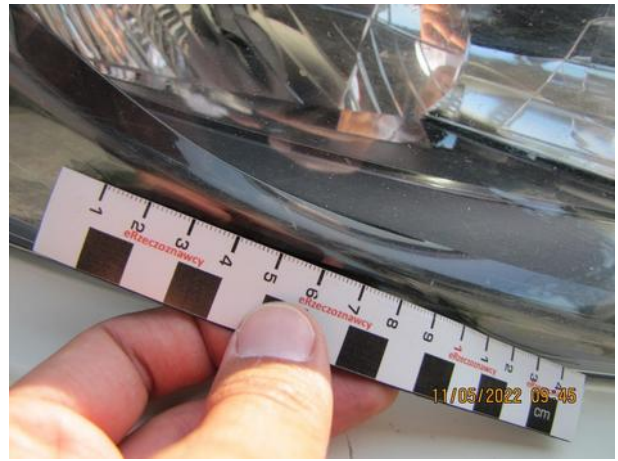
Dokumentacja fotograficzna do opinii CFM202205054



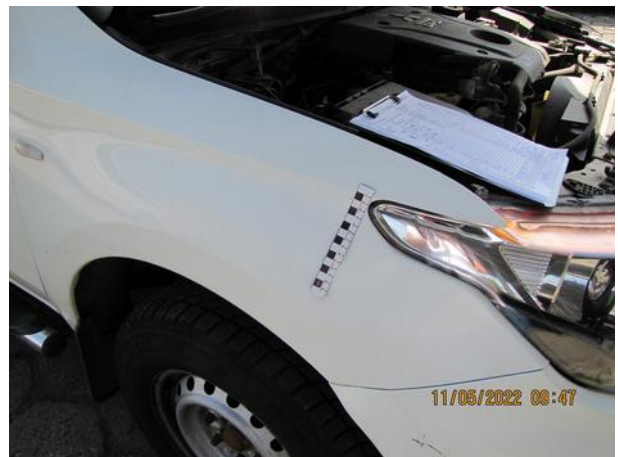
Dokumentacja fotograficzna do opinii CFM202205054



Dokumentacja fotograficzna do opinii CFM202205054



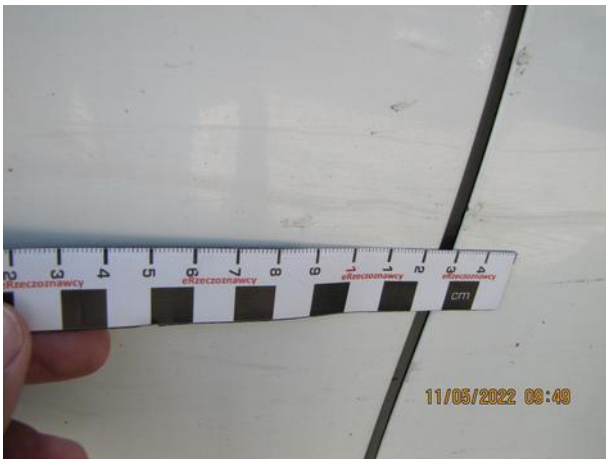
Dokumentacja fotograficzna do opinii CFM202205054



Dokumentacja fotograficzna do opinii CFM202205054



Dokumentacja fotograficzna do opinii CFM202205054



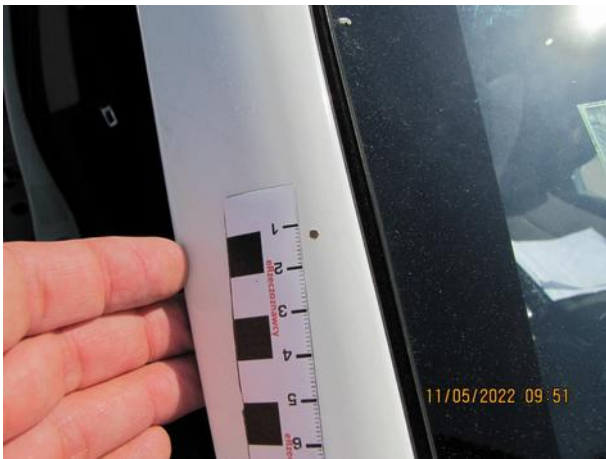
Dokumentacja fotograficzna do opinii CFM202205054



Dokumentacja fotograficzna do opinii CFM202205054



Dokumentacja fotograficzna do opinii CFM202205054



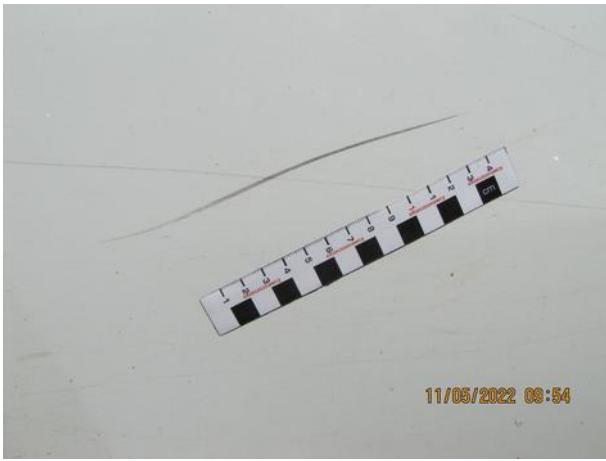
Dokumentacja fotograficzna do opinii CFM202205054



Dokumentacja fotograficzna do opinii CFM202205054



Dokumentacja fotograficzna do opinii CFM202205054



Dokumentacja fotograficzna do opinii CFM202205054



Dokumentacja fotograficzna do opinii CFM202205054



Dokumentacja fotograficzna do opinii CFM202205054



Dokumentacja fotograficzna do opinii CFM202205054



Dokumentacja fotograficzna do opinii CFM202205054



Dokumentacja fotograficzna do opinii CFM202205054



Dokumentacja fotograficzna do opinii CFM202205054



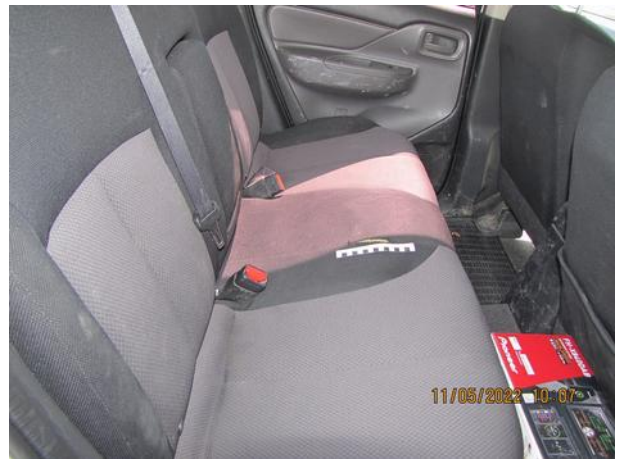
Dokumentacja fotograficzna do opinii CFM202205054



Dokumentacja fotograficzna do opinii CFM202205054



Dokumentacja fotograficzna do opinii CFM202205054



Dokumentacja fotograficzna do opinii CFM202205054



Dokumentacja fotograficzna do opinii CFM202205054



Dokumentacja fotograficzna do opinii CFM202205054



Dokumentacja fotograficzna do opinii CFM202205054



Dokumentacja fotograficzna do opinii CFM202205054



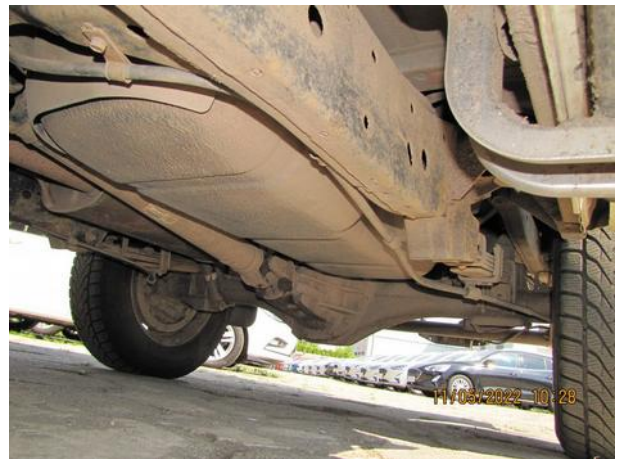
Dokumentacja fotograficzna do opinii CFM202205054



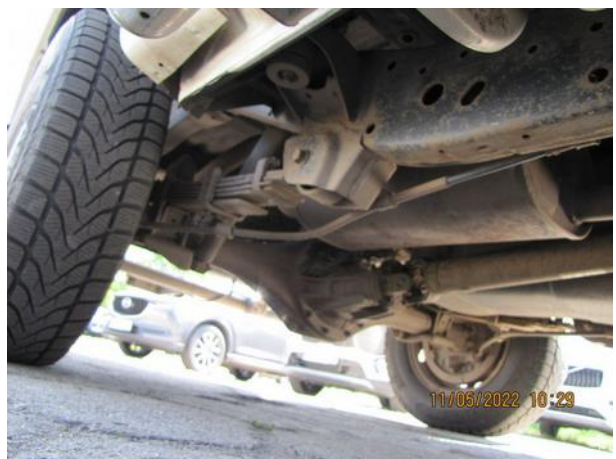
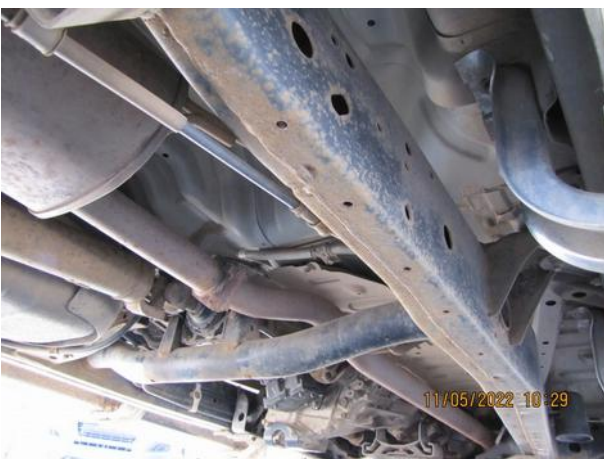
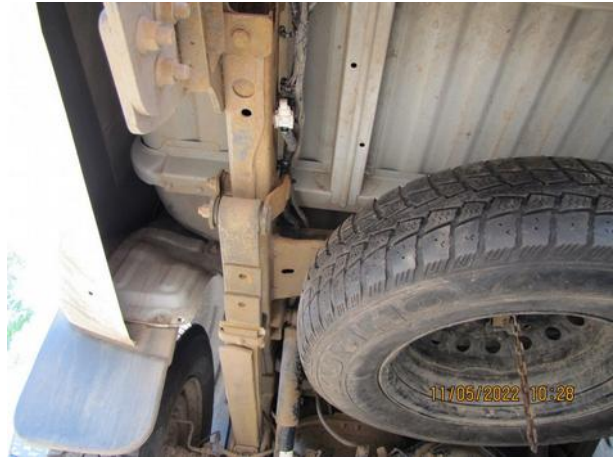
Dokumentacja fotograficzna do opinii CFM202205054



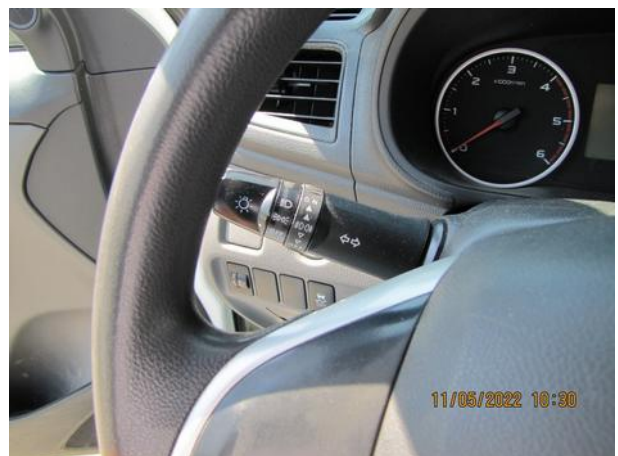
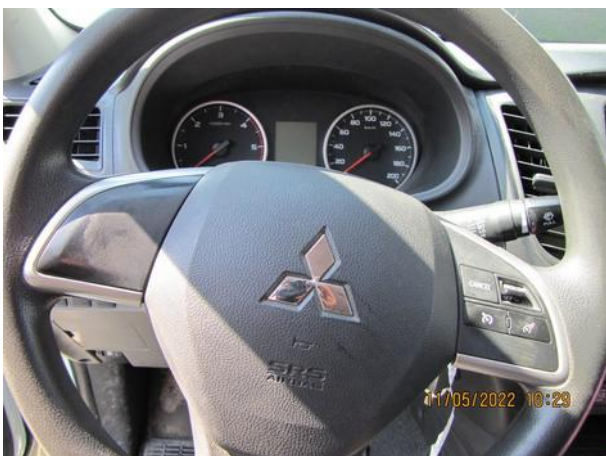
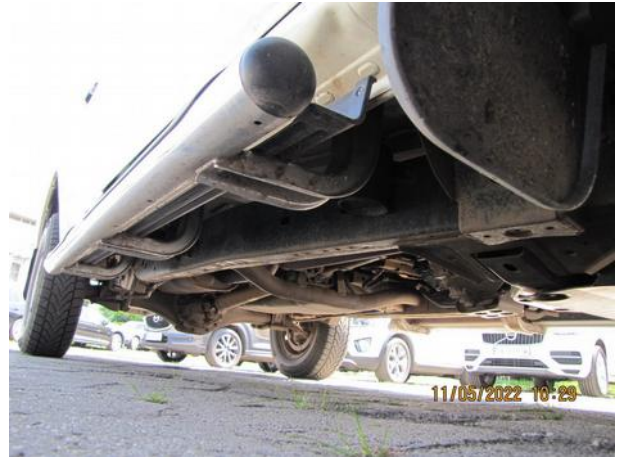
Dokumentacja fotograficzna do opinii CFM202205054



Dokumentacja fotograficzna do opinii CFM202205054



Dokumentacja fotograficzna do opinii CFM202205054



Dokumentacja fotograficzna do opinii CFM202205054



Dokumentacja fotograficzna do opinii CFM202205054

