

5. 1. Termin badania technicznego: 20.08.2023.
2. Książka serwisowa bez wpisów.
3. Dowód rejestracyjny z wpisem (P2) 114/23,70.

WYNIKI BADANIA :

I. Silnik stwierdzono: Układ smarowania - poziom oleju na wskaźniku kontrolnym – powyżej min. Poziom cieczy w zbiorniku wyrównawczym układu chłodzenia – powyżej min. Rozruch oraz praca silnika w warunkach parkingowych w normie. Działanie układu hybrydowego w warunkach parkingowych w normie. Komora silnika zabrudzona eksploatacyjnie. Zaleca się sprawdzenie pracy silnika w warunkach drogowych.

II. Podwozie stwierdzono: Działanie układu hamulcowego i kierowniczego w warunkach parkingowych w normie. Układ wydechowy – pokryty korozją. Zaleca się sprawdzenie układów podwozia pojazdu w warunkach drogowych.

III. Układ przeniesienia napędu stwierdzono: Skrzynia biegów – automatyczna. Działanie skrzyni biegów w warunkach parkingowych w normie. Napęd na oś przednią. Zaleca się sprawdzenie układów przeniesienia napędu w warunkach warsztatowych i wykonanie przeglądu. Obręcz kół ze stopów lekkich - 4 sztuki. Obręcz koła zapasowego - stalowa.

IV. Nadwozie stwierdzono: Barwa nadwozia – niebieska z efektem metalicznym. Zderzak przedni – drobne zarysowania i odpryski lakieru na poszyciu zewnętrznym. Reflektor prawy - zarysowanie klosza na odcinku ok 50mm. Szyba czołowa – drobne odpryski na powierzchni zewnętrznej. Pokrywa komory silnika – zarysowanie na odcinku ok 60mm, deformacja lakieru o średnicy ok 10mm, odprysk lakieru o średnicy ok 4mm, drobne zarysowania i odpryski powłoki lakierowej. Błotnik prawy – zarysowania na odcinkach ok 10mm, 65mm, drobne zarysowania. Drzwi prawe przednie – drobne zarysowania. Drzwi prawe tylne – zagięcie punktowe, drobne zarysowania. Poszycie tylne boku prawego – zagięcie o średnicy ok 30mm, zarysowanie na odcinku ok 70mm, dwa zagięcia punktowe we wnęce drzwi, miejscowe zarysowania. Próg prawy - zarysowania na odcinku ok 250mm, zagięcie punktowe. Zderzak tylny – zarysowania na odcinkach ok 15mm, 15mm, drobne zarysowania. Drzwi tyłu nadwozia – drobne zarysowania. Poszycie tylne boku lewego – zarysowanie na odcinku ok 18mm, drobne zarysowania. Drzwi lewe tylne – drobne zarysowania. Drzwi lewe przednie – drobne zarysowania. Błotnik lewy – drobne zarysowania. Dach – liczne zarysowania na powierzchni ok 200x200mm, drobne zarysowania. Powiększona grubość powłoki lakierowej drzwi prawych przednich: do 160um, drzwi lewych tylnych: do 163um, drzwi lewych przednich: do 165um. Zmierzona grubość powłoki lakierowej pozostałych zewnętrznych metalowych elementów nadwozia: do 137um.

V. Wnętrze stwierdzono: Deska rozdzielcza i poszycia tapicerskie wnętrza pojazdu – miejscowe zarysowania z ubytkami tworzywa. Poszycia tapicerskie foteli przednich, kanapy tylnej, wykładzin podłogi i podsufitki – miejscowo zabrudzone. Układ klimatyzacji wymaga sprawdzenia szczelności, uzupełnienia czynnika roboczego oraz oczyszczenia parownika i układu dolotowego powietrza do wnętrza. Tapicerka drzwi lewych przednich - zarysowania. Tapicerka drzwi prawych przednich - zarysowania. Tapicerka drzwi tyłu nadwozia - głębokie zarysowania.

VI. Wyposażenie, stwierdzono: Radioodtwarzacz fabryczny.
Tempomat aktywny.

VII. Wyposażenie dodatkowe:

- ABS
- Automatyczna skrzynia biegów
- Czujnik odległości przy parkowaniu - przód i tył
- Czujniki ciśnienia w ogumieniu

- Elektrycznie otwieranie/zamykanie klapy bagażnika
- ESP - układ stabilizacji toru jazdy
- Felgi aluminiowe
- Immobilizer
- Kamera wspomagająca parkowanie tyłem
- Kierownica skórzana
- Kierownica wielofunkcyjna
- Klimatyzacja automatyczna
- Komputer pokładowy
- Lakier metalik
- Lusterka boczne składane
- Lusterka boczne sterowane elektrycznie
- Poduszka kierowcy
- Poduszka kolanowa kierowcy
- Poduszka Pasażera
- Poduszki boczne
- Poduszki-System kurtyn
- Relingi dachowe
- Światła do jazdy dziennej
- Światła przeciwmgielne
- Tempomat
- Wspomaganie układu kierowniczego
- Zamek centralny zdalnie sterowany
- Zderzaki w kolorze nadwozia

VIII. Ogumienie :

Opona	Producent	Rozmiar	Stopień zużycia (szacunkowo)
Lewy przód	Yokohama Geolandar g91	225/65R17	20%
Prawy przód	Yokohama Geolandar g91	225/65R17	20%
Lewy tył	Yokohama Geolandar g91	225/65R17	20%
Prawy tył	Yokohama Geolandar g91	225/65R17	20%
Zapas	Maxxis	165/80D17	10%

Sporządzono w 2 egzemplarzach.

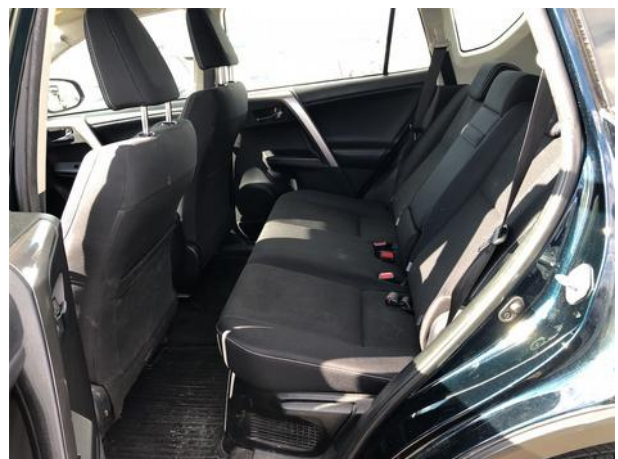
Do oceny dołączono 100 fotografii cyfrowych.

Niniejsza opinia nie jest ekspertyzą stanu technicznego pojazdu ani gwarancją niezawodności zespołów i podzespołów pojazdu, została sporządzona wyłącznie na podstawie oględzin w warunkach istniejących w miejscu badania. Opinia określa wyłącznie szacunkową wartość rynkową pojazdu i może być wykorzystana tylko przez zlecającego. Sporządzający opinię zastrzega się, że nie ponosi odpowiedzialności za wady ukryte pojazdu, wady prawne, błędy w dokumentacji pojazdu i błędy montażu. Opinia została sporządzona bezstronnie.

Rzecznawca , data: 07 października 2022

.....

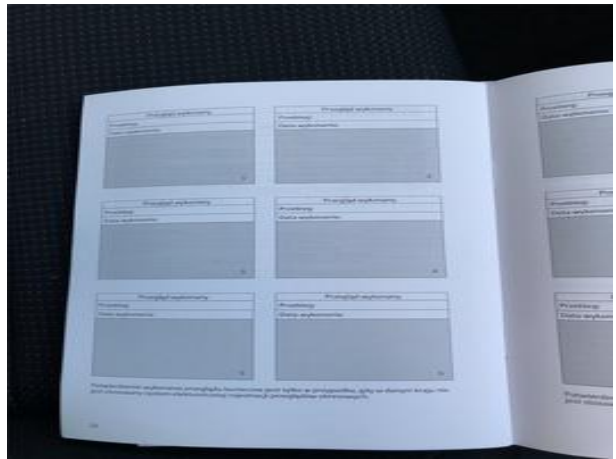
Dokumentacja fotograficzna do opinii CFM202210029



Dokumentacja fotograficzna do opinii CFM202210029



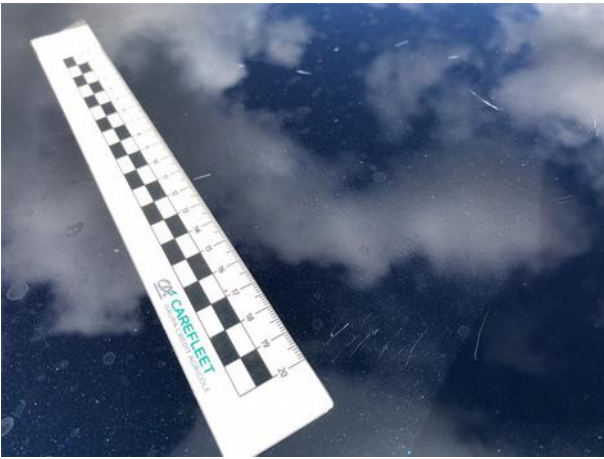
Dokumentacja fotograficzna do opinii CFM202210029

















Dokumentacja fotograficzna do opinii CFM202210029





