

„eRzecznawcy Królewicz i Wspólnicy Sp.Jawna”
ul. Kopijników 75A, 03-274 Warszawa

OCENA TECHNICZNA
Nr CFM202204113
Data badania – 26 maja 2022r.
Rzecznawca - Piotr Kucharski

Zleceniodawca: Carefleet S.A.
Adres: ul. Legnicka 48 bud. C-D, 54-202 Wrocław
Zakres oceny: Określenie wartości pojazdu dla potrzeb sprzedaży w trybie przetargu.

Dane techniczne:

Nr rejestracyjny: WW489YG

Marka pojazdu: SKODA
Model: OCTAVIA 1.6 TDI AMBITION
Kolor: biały

Rodzaj nadwozia: Liftback
Rodzaj pojazdu: osobowy
Liczba drzwi: 5
Liczba miejsc: 5
Wskazania licznika [km]: 135484
Nr fabryczny (VIN): TMBAF7NE1J0305914
Rok produkcji: 2018
Rok produkcji – uwaga: Pojazd z polskiej sieci dealerskiej
Masa całkowita (kg): 1875
Masa własna (kg): 1298
Ładowność (kg): 577
Rodzaj paliwa: Olej napędowy
Norma EURO: 6
Typ silnika: zapłon samoczynny
Układ/liczba cyl.: R4
Pojemność [cm³]: 1598
Moc [kW]: 66.00

Data pierwszej rejestracji w kraju: 14.05.2018

Pojazd zbadano w Magnicach k/Wrocławia na parkingu EFL S.A. w obecności zleceniodawcy.

UWAGI:

Pojazd zarejestrowany CAREFLEET S.A. ul. Legnicka 48 bud. C-D 54-202 Wrocław
na:

1. Dowód rejestracyjny: DR/BAO 2059150
2. Data następnego badania technicznego: 10.05.2023r.
3. Kluczyki ilość kompletów: 2 (Dwa klucze zintegrowane z pilotem centralnego zamka)
4. Dokumentacja eksploatacyjna pojazdu: instrukcja obsługi - jest, książka przeglądów - brak
5. Książka serwisowa elektroniczna

WYNIKI BADANIA :

I. Silnik stwierdzono: Układ smarowania - poziom oleju na wskaźniku kontrolnym w normie. Poziom cieczy w zbiorniku wyrównawczym układu chłodzenia - powyżej min. Rozruch i praca silnika w warunkach parkingowych w normie. Komora silnika zabrudzona eksploatacyjnie. Zaleca się sprawdzenie pracy silnika w warunkach drogowych.

II. Podwozie stwierdzono: Działanie układu hamulcowego i kierowniczego w warunkach parkingowych w normie. Zaleca się sprawdzenie układów podwozia pojazdu w warunkach drogowych.

III. Układ przeniesienia napędu stwierdzono: Obręcze kół - aluminiowe 4 sztuk, koło zapasowe - stalowe. Skrzynia biegów - manualna 5 biegowa. Działanie skrzyni biegów w warunkach parkingowych w normie. Napęd na przednią oś. Zaleca się sprawdzenie układów przeniesienia napędu w warunkach warsztatowych i wykonanie przeglądu.

IV. Nadwozie stwierdzono: Barwa nadwozia biała. Pokrywa silnika - odpryski, Szyba czołowa - odprysk, Zderzak P - odpryski, Lusterko P - odpryski, Dach - wgniecenie, Błotnik PL - odpryski
Zmierzona grubość powłoki lakierowej: pokrywa P - 130µm, błotnik PP - 130 µm, drzwi PP - 130µm, drzwi TP -130 µm, poszycie TP - 130µm, pokrywa T - 140µm, poszycie TL - 130µm, drzwi TL - 130µm, drzwi PL - 130µm, błotnik PL - 120µm, dach - 140µm, próg L - 100µm, próg P - 100µm

V. Wnętrze stwierdzono: Kierownica - zarysowania, Wykładzina bagażnika - zabrudzenia. Układ klimatyzacji wymaga sprawdzenia szczelności, uzupełnienia czynnika roboczego oraz oczyszczenia parownika i układu dolotowego powietrza do wnętrza.

VI. Wyposażenie, stwierdzono:

VII. Wyposażenie dodatkowe:

- ABS
- ASR
- Czujnik odległości przy parkowaniu - przód i tył
- Dywaniki gumowe
- Elektrycznie podnoszone szyby przednie i tylne
- ESP - układ stabilizacji toru jazdy
- Felgi aluminiowe
- Fotel kierowcy z manualną regulacją wysokości
- Immobilizer
- Kamera wspomagająca parkowanie tyłem
- Kierownica skórzana
- Kierownica wielofunkcyjna
- Klimatyzacja automatyczna
- Komputer pokładowy
- Lakier uni
- Lusterka boczne regulowane elektrycznie i ogrzewane
- Ogrzewanie przednich foteli
- Poduszka kierowcy
- Poduszka kolanowa kierowcy
- Poduszka Pasażera
- Poduszki boczne
- Poduszki-System kurtyn
- Przedni podłokietnik ze schowkiem
- Spryskiwacze lamp przednich
- Sterowanie systemu audio z koła kierownicy
- Światła do jazdy dziennej

- Światła przeciwmgielne
- Trzecie światło STOP
- Uchwyty ISOFIX
- Wskaźnik temperatury zewnętrznej
- Wspomaganie układu kierowniczego
- Wyłącznik poduszki powietrznej pasażera
- Zamek centralny zdalnie sterowany
- Zderzaki w kolorze nadwozia

VIII. Ogumienie :

Opona	Producent	Rozmiar	Stopień zużycia (szacunkowo)
PL - zima	Falken	205/55R16	55%
PP - zima	Falken	205/55R16	55%
TL - zima	Falken	205/55R16	40%
TP - zima	Falken	205/55R16	40%
zapasowe	Dunlop	205/55R16	5%

Sporządzono w 2 egzemplarzach.

Do oceny dołączono 63 fotografii cyfrowych.

Niniejsza opinia nie jest ekspertyzą stanu technicznego pojazdu ani gwarancją niezawodności zespołów i podzespołów pojazdu, została sporządzona wyłącznie na podstawie oględzin w warunkach istniejących w miejscu badania. Opinia określa wyłącznie szacunkową wartość rynkową pojazdu i może być wykorzystana tylko przez zlecającego. Sporządzający opinię zastrzega się, że nie ponosi odpowiedzialności za wady ukryte pojazdu, wady prawne, błędy w dokumentacji pojazdu i błędy montażu. Opinia została sporządzona bezstronnie.

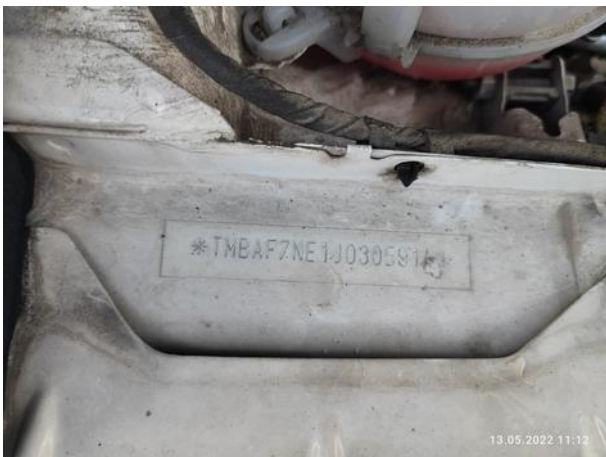
Rzeczoznawca , data: 26 maja 2022

.....

Dokumentacja fotograficzna do opinii CFM202204113



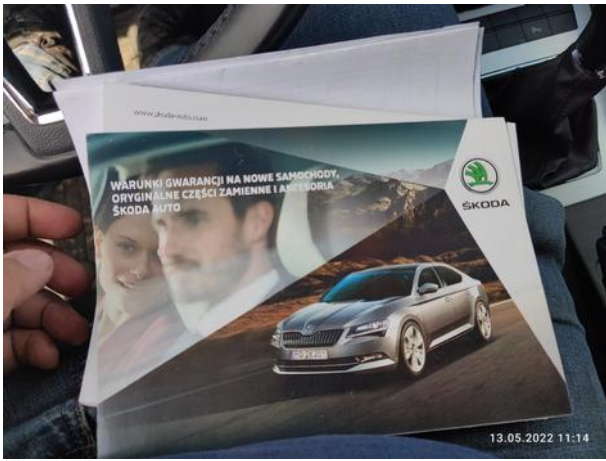
Dokumentacja fotograficzna do opinii CFM202204113



Dokumentacja fotograficzna do opinii CFM202204113



Dokumentacja fotograficzna do opinii CFM202204113



Dokumentacja fotograficzna do opinii CFM202204113



Dokumentacja fotograficzna do opinii CFM202204113



Dokumentacja fotograficzna do opinii CFM202204113



Dokumentacja fotograficzna do opinii CFM202204113

