

**„eRzecznawcy Królewicz i Wspólnicy Sp.Jawna”**  
ul. Kopijników 75A, 03-274 Warszawa

**OCENA TECHNICZNA**  
**Nr CFM202206026**  
**Data badania – 06 czerwca 2022r.**  
**Rzecznawca - Piotr Kucharski**

**Zleceniodawca:** Carefleet S.A.  
**Adres:** ul. Legnicka 48 bud. C-D, 54-202 Wrocław  
**Zakres oceny:** Określenie wartości pojazdu dla potrzeb sprzedaży w trybie przetargu.

**Dane techniczne:**

Nr rejestracyjny: WW647XY

Marka pojazdu: VOLKSWAGEN  
Model: TIGUAN  
Kolor: srebrny

Rodzaj nadwozia: SUV  
Rodzaj pojazdu: osobowy  
Liczba drzwi: 5  
Liczba miejsc: 5  
Wskazania licznika [km]: 115616  
Nr fabryczny (VIN): WVGZZZ5NZJW848587  
Rok produkcji: 2017  
Rok produkcji – uwaga: Pojazd z polskiej sieci dealerskiej  
Masa całkowita (kg): 2040  
Masa własna (kg): 1415  
Ładowność (kg): 625  
Rodzaj paliwa: Benzyna  
Norma EURO: 6  
Typ silnika: zapłon iskrowy  
Układ/liczba cyl.: R4  
Pojemność [cm<sup>3</sup>]: 1395  
Moc [kW]: 110.00

Data pierwszej rejestracji w kraju: 17.11.2017

Pojazd zbadano w Magnicach k/Wrocławia na parkingu EFL S.A. w obecności zleceniodawcy.

**UWAGI:**

Pojazd zarejestrowany CAREFLEET S.A. ul. Legnicka 48 bud. C-D 54-202 Wrocław  
na:

1. Dowód rejestracyjny: DR/BAN 4846961
2. Data następnego badania technicznego: 10.11.2022r.
3. Kluczyki ilość kompletów: 2 (Dwa klucze zintegrowane z pilotem centralnego zamka)
4. Dokumentacja eksploatacyjna pojazdu: instrukcja obsługi - jest, książka przeglądów - brak
5. Książka serwisowa elektroniczna

**WYNIKI BADANIA :**

**I. Silnik stwierdzono:** Układ smarowania - poziom oleju na wskaźniku kontrolnym w normie. Poziom cieczy w zbiorniku wyrównawczym układu chłodzenia - powyżej min. Rozruch i praca silnika w warunkach parkingowych w normie. Komora silnika zabrudzona eksploatacyjnie. Zaleca się sprawdzenie pracy silnika w warunkach drogowych.

**II. Podwozie stwierdzono:** Działanie układu hamulcowego i kierowniczego w warunkach parkingowych w normie. Zaleca się sprawdzenie układów podwozia pojazdu w warunkach drogowych.

**III. Układ przeniesienia napędu stwierdzono:** Obręcze kół - aluminiowe 4 sztuk, koło dojazdowe - stalowe. Skrzynia biegów - manualna 6 biegowa. Działanie skrzyni biegów w warunkach parkingowych w normie. Napęd na przednią oś. Zaleca się sprawdzenie układów przeniesienia napędu w warunkach warsztatowych i wykonanie przeglądu.

**IV. Nadwozie stwierdzono:** Barwa nadwozia srebrna. Pokrywa silnika - odpryski, Szyba czołowa - odpryski, Drzwi TP - odpryski, wgniecenia, Błotnik TP - wgniecenie, Pokrywa bagażnika - odpryski, Błotnik TL - odpryski, Drzwi TL - odpryski, Drzwi PL- odpryski  
Zmierzona grubość powłoki lakierowej: pokrywa P - 100 μm, błotnik PP - 190μm, drzwi PP - 170μm, drzwi TP -350μm, poszycie TP - 200μm, pokrywa T - 140μm, poszycie TL - 150μm, drzwi TL - 130μm, drzwi PL - 120μm, błotnik PL - 130μm, dach - 110μm, próg L - 60μm, próg P - 70μm

**V. Wnętrze stwierdzono:** Tapicerka fotela pasażera, kanapy tylnej delikatne zabrudzenia. Układ klimatyzacji wymaga sprawdzenia szczelności, uzupełnienia czynnika roboczego oraz oczyszczenia parownika i układu dolotowego powietrza do wnętrza.

**VI. Wyposażenie, stwierdzono:**

**VII. Wyposażenie dodatkowe:**

- ABS
- ASR
- Czujnik deszczu
- Czujnik odległości przy parkowaniu - tył
- Czujniki ciśnienia w ogumieniu
- Dywaniki gumowe
- ESP - układ stabilizacji toru jazdy
- Felgi aluminiowe
- Fotel kierowcy z manualną regulacją wysokości
- Immobilizer
- Kierownica skórzana
- Kierownica wielofunkcyjna
- Klimatyzacja automatyczna
- Lakier metalik
- Lusterka boczne regulowane elektrycznie i ogrzewane
- Nawigacja
- Podłokietnik przedni
- Poduszka kierowcy
- Poduszka kolanowa kierowcy
- Poduszka Pasażera
- Poduszki boczne
- Poduszki-System kurtyn
- Relingi dachowe
- Sterowanie systemu audio z koła kierownicy
- Światła do jazdy dziennej

- Światła przeciwmgielne
- Trzecie światło STOP
- Uchwyty ISOFIX
- Wskaźnik temperatury zewnętrznej
- Wspomaganie układu kierowniczego
- Wyłącznik poduszki powietrznej pasażera
- Zamek centralny zdalnie sterowany
- Zderzaki w kolorze nadwozia

#### VIII. Ogumienie :

Opona	Producent	Rozmiar	Stopień zużycia (szacunkowo)
PL - zima	Continental	215/65R17	40%
PP - zima	Continental	215/65R17	45%
TL - zima	Continental	215/65R17	35%
TP - zima	Continental	215/65R17	30%
dojazdowe	Continental	145/70/17	5%

Sporządzono w 2 egzemplarzach.

Do oceny dołączono 65 fotografii cyfrowych.

**Niniejsza opinia nie jest ekspertyzą stanu technicznego pojazdu ani gwarancją niezawodności zespołów i podzespołów pojazdu, została sporządzona wyłącznie na podstawie oględzin w warunkach istniejących w miejscu badania. Opinia określa wyłącznie szacunkową wartość rynkową pojazdu i może być wykorzystana tylko przez zlecającego. Sporządzający opinię zastrzega się, że nie ponosi odpowiedzialności za wady ukryte pojazdu, wady prawne, błędy w dokumentacji pojazdu i błędy montażu. Opinia została sporządzona bezstronnie.**

Rzeczoznawca , data: 06 czerwca 2022

.....

Dokumentacja fotograficzna do opinii CFM202206026



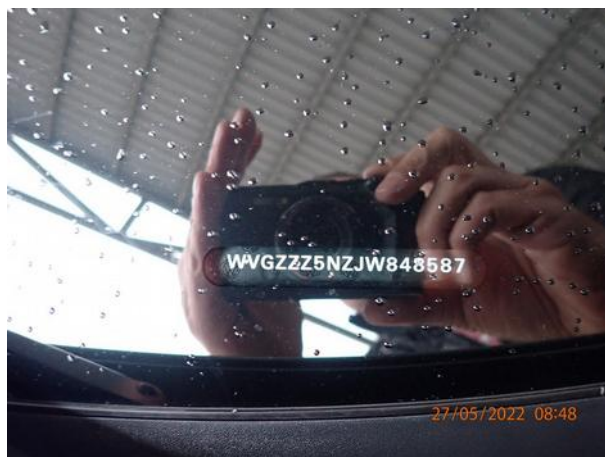
Dokumentacja fotograficzna do opinii CFM202206026



Dokumentacja fotograficzna do opinii CFM202206026



Dokumentacja fotograficzna do opinii CFM202206026



Dokumentacja fotograficzna do opinii CFM202206026





Dokumentacja fotograficzna do opinii CFM202206026



Dokumentacja fotograficzna do opinii CFM202206026



Dokumentacja fotograficzna do opinii CFM202206026



Dokumentacja fotograficzna do opinii CFM202206026

