

OCENA TECHNICZNA
Nr CFM202204248
Data badania – 05 maja 2022r.
Rzecznawca - Dariusz Rejowski

Zleceniodawca: Carefleet S.A.
Adres: ul. Legnicka 48 bud. C-D, 54-202 Wrocław
Zakres oceny: Określenie wartości pojazdu dla potrzeb sprzedaży w trybie przetargu.

Dane techniczne:

Nr rejestracyjny: WW743XX

Marka pojazdu: VOLKSWAGEN
Model: TIGUAN 2.0 TDI BMT SCR 4MOT.
Kolor: biały

Rodzaj nadwozia: Kombi
Rodzaj pojazdu: Osobowy
Liczba drzwi: 5
Liczba miejsc: 5
Wskazania licznika [km]: 167516
Nr fabryczny (VIN): WVGZZZ5NZJW819941
Rok produkcji: 2017
Rok produkcji – uwaga: Pojazd z polskiej sieci dealerskiej
Masa całkowita (kg): 2220
Masa własna (kg): 1566
Ładowność (kg): 654
Rodzaj paliwa: Olej napędowy
Norma EURO: 5
Typ silnika: zapłon samoczynny
Układ/liczba cyl.: R4
Pojemność [cm³]: 1968
Moc [kW]: 110.00

Data pierwszej rejestracji w kraju: 16.10.2017

Pojazd zbadano w Magnicach k/Wrocławia na parkingu EFL S.A. w obecności zleceniodawcy.

UWAGI:

Pojazd zarejestrowany CAREFLEET S.A. ul. Legnicka 48 bud. C-D 54-202 Wrocław
na:

1. Dowód rejestracyjny: DR NR
2. Data następnego badania technicznego: 12.10.2022r.
3. Kluczyki ilość kompletów: 2 (Dwa klucze zintegrowane z pilotem centralnego zamka)
4. Dokumentacja eksploatacyjna pojazdu: instrukcja obsługi - jest, książka przeglądów - brak
5. Elektroniczna książka serwisowa.

WYNIKI BADANIA :

I. Silnik stwierdzono: Układ smarowania - poziom oleju na wskaźniku kontrolnym w normie.
Poziom cieczy w zbiorniku wyrównawczym układu chłodzenia - powyżej min. Rozruch i praca silnika

w warunkach parkingowych w normie. Komora silnika zabrudzona eksploatacyjnie. Zaleca się sprawdzenie pracy silnika w warunkach drogowych.

II. Podwozie stwierdzono: Działanie układu hamulcowego i kierowniczego w warunkach parkingowych w normie. Zaleca się sprawdzenie układów podwozia pojazdu w warunkach drogowych.

III. Układ przeniesienia napędu stwierdzono: Obręcze kół - aluminiowe 4 sztuk, koło dojazdowe - stalowe. Skrzynia biegów - manualna 6 biegowa. Działanie skrzyni biegów w warunkach parkingowych w normie. Napęd na obydwie osie (AWD). Zaleca się sprawdzenie układów przeniesienia napędu w warunkach warsztatowych i wykonanie przeglądu.

IV. Nadwozie stwierdzono: Barwa nadwozia biała. Pokrywa P – odpryski głębokie, dach - odpryski, drzwi PP - wgniecenie, drzwi PL - wgniecenie, próg L - zarysowania, próg P - zarysowania. Zmierzona grubość powłoki lakierowej: pokrywa P - 130 μm , błotnik PP - 220 μm , drzwi PP - 120 μm , drzwi TP - 120 μm , poszycie TP - 110 μm , pokrywa T - 120 μm , poszycie TL - 120 μm , drzwi TL - 120 μm , drzwi PL - 120 μm , błotnik PL - 120 μm , dach - 110 μm , próg P - 100 μm , próg L - 100 μm

V. Wnętrze stwierdzono: Schowek pasażera – głębokie zarysowania z ubytkiem materiału, Zaczep półki bagażnika L – urwany, tapicerka fotela PL - zabrudzona. Układ klimatyzacji wymaga sprawdzenia szczelności, uzupełnienia czynnika roboczego oraz oczyszczenia parownika i układu dolotowego powietrza do wnętrza.

VI. Wyposażenie, stwierdzono:

VII. Wyposażenie dodatkowe:

- ABS
- ASR
- Czujnik deszczu
- Czujnik odległości przy parkowaniu - przód i tył
- Czujniki ciśnienia w ogumieniu
- Dywaniki gumowe
- Elektrycznie podnoszone szyby przednie i tylne
- ESP - układ stabilizacji toru jazdy
- Fotel kierowcy z manualną regulacją wysokości
- Fotele przednie z funkcją podgrzewania
- Immobilizer
- Kierownica skórzana
- Kierownica wielofunkcyjna
- Klimatyzacja automatyczna
- Lusterka boczne regulowane elektrycznie i ogrzewane
- Monitor pokładowy
- Podłokietnik przedni
- Poduszka kierowcy
- Poduszka kolanowa kierowcy
- Poduszka Pasażera
- Poduszki boczne
- Poduszki-System kurtyn
- Przyciemniające się lusterko wsteczne
- Radio CD
- Sterowanie systemu audio z koła kierownicy

- Światła do jazdy dziennej
- Światła przeciwmgielne
- Tempomat
- Termometr zewnętrzny
- Trzecie światło STOP
- Uchwyty ISOFIX
- Układ wspomagania hamowania City Safety
- Wspomaganie układu kierowniczego
- Wyłącznik poduszki powietrznej pasażera
- Zamek centralny zdalnie sterowany
- Zderzaki w kolorze nadwozia
- Zestaw telefoniczny
- Złącze Aux-in

VIII. Ogumienie :

Opona	Producent	Rozmiar	Stopień zużycia (szacunkowo)
PL lato	Pirelli	215/65R17	5%
PP lato	Pirelli	215/65R17	10%
TL lato	Pirelli	215/65R17	10%
TP lato	Pirelli	215/65R17	15%
dojazdowe	Continental	145/85R18	10%

Sporządzono w 2 egzemplarzach.

Do oceny dołączono 75 fotografii cyfrowych.

Niniejsza opinia nie jest ekspertyzą stanu technicznego pojazdu ani gwarancją niezawodności zespołów i podzespołów pojazdu, została sporządzona wyłącznie na podstawie oględzin w warunkach istniejących w miejscu badania. Opinia określa wyłącznie szacunkową wartość rynkową pojazdu i może być wykorzystana tylko przez zlecającego. Sporządzający opinię zastrzega się, że nie ponosi odpowiedzialności za wady ukryte pojazdu, wady prawne, błędy w dokumentacji pojazdu i błędy montażu. Opinia została sporządzona bezstronnie.

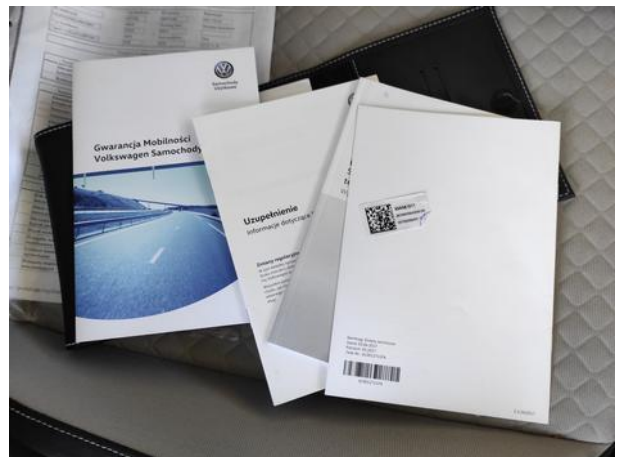
Rzeczoznawca , data: 20 maja 2022

.....

Dokumentacja fotograficzna do opinii CFM202204248



Dokumentacja fotograficzna do opinii CFM202204248

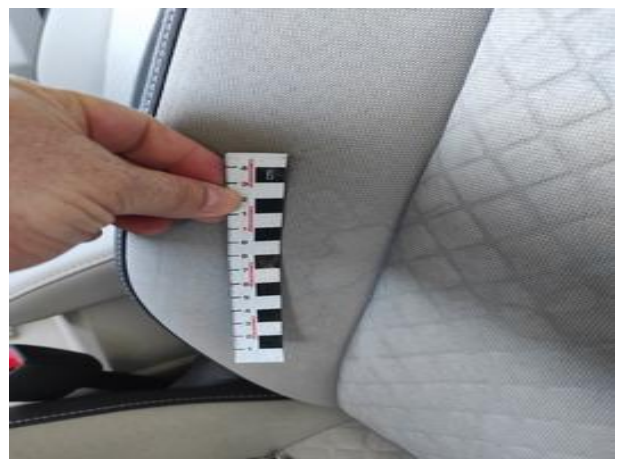


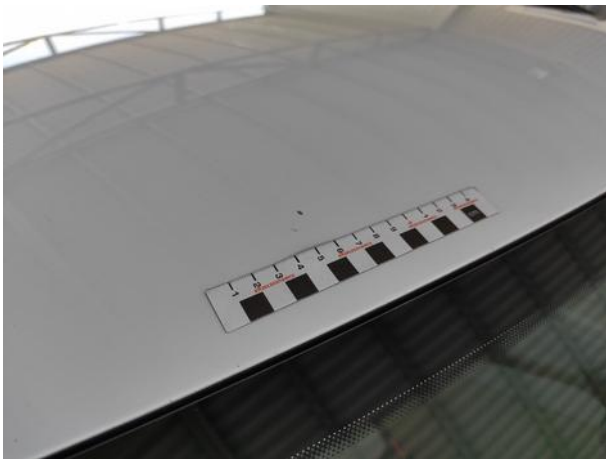
Dokumentacja fotograficzna do opinii CFM202204248





Dokumentacja fotograficzna do opinii CFM202204248





Dokumentacja fotograficzna do opinii CFM202204248







