

„eRzecznawcy Królewicz i Wspólnicy Sp.Jawna”
ul. Kopijników 75A, 03-274 Warszawa

OCENA TECHNICZNA
Nr CFM202204279
Data badania – 16 maja 2022r.
Rzecznawca - Dariusz Rejowski

Zleceniodawca: Carefleet S.A.
Adres: ul. Legnicka 48 bud. C-D, 54-202 Wrocław
Zakres oceny: Określenie wartości pojazdu dla potrzeb sprzedaży w trybie przetargu.

Dane techniczne:

Nr rejestracyjny: DW2T414

Marka pojazdu: TOYOTA
Model: YARIS HYBRID 100 ACTIVE HATCHB
Kolor: biały

Rodzaj nadwozia: Hatchback
Rodzaj pojazdu: Osobowy
Liczba drzwi: 5
Liczba miejsc: 5
Wskazania licznika [km]: 125474
Nr fabryczny (VIN): VNKKD3D380A387885
Rok produkcji: 2017
Rok produkcji – uwaga: Pojazd z polskiej sieci dealerskiej
Masa całkowita (kg): 1565
Masa własna (kg): 1090
Ładowność (kg): 475
Norma EURO: 6
Typ silnika: hybrydowy
Układ/liczba cyl.: R4
Pojemność [cm³]: 1497
Moc [kW]: 54.00

Data pierwszej rejestracji w kraju: 22.11.2017

Pojazd zbadano w Magnicach k/Wrocławia na parkingu EFL S.A. w obecności zleceniodawcy.

UWAGI:

Pojazd zarejestrowany CAREFLEET S.A. ul. Legnicka 48 bud. C-D 54-202 Wrocław
na:

1. Dowód rejestracyjny: DR/BAN5002397
2. Data następnego badania technicznego: 20.11.2022r.
3. Kluczyki ilość kompletów: 2 (Dwa klucze zintegrowane z pilotem centralnego zamka)
4. Dokumentacja eksploatacyjna pojazdu: instrukcja obsługi - jest, książka przeglądów - jest
5. Liczba wpisów w książce serwisowej - 10: 15553 km, 30149 km, 45263 km, 60011 km, 75160 km, 90078 km, 105134 km, 121695 km dnia 21-09-2021

WYNIKI BADANIA :

I. Silnik stwierdzono: Układ smarowania - poziom oleju na wskaźniku kontrolnym w normie. Poziom cieczy w zbiorniku wyrównawczym układu chłodzenia - powyżej min. Rozruch i praca silnika w warunkach parkingowych w normie. Komora silnika zabrudzona eksploatacyjnie. Zaleca się sprawdzenie pracy silnika w warunkach drogowych.

II. Podwozie stwierdzono: Działanie układu hamulcowego i kierowniczego w warunkach parkingowych w normie. Zaleca się sprawdzenie układów podwozia pojazdu w warunkach drogowych.

III. Układ przeniesienia napędu stwierdzono: Obręcze kół - stalowe 4 sztuk, koło dojazdowe - stalowe. Skrzynia biegów - automatyczna. Działanie skrzyni biegów w warunkach parkingowych w normie. Napęd na przednią oś. Zaleca się sprawdzenie układów przeniesienia napędu w warunkach warsztatowych i wykonanie przeglądu.

IV. Nadwozie stwierdzono: Barwa nadwozia biała. Pokrywa P – odpryski, głębokie, Błotnik PP – zarysowanie głębokie, odpryski, Próg L – zarysowania, Lusterko P- zarysowania, pęknięte, Kierunkowskaz lusterka P - pęknięty, drzwi PP - odpryski, zarysowania, drzwi TP - odpryski, zarysowania, błotnik TP - zarysowania, pokrywa T - zarysowania, odpryski, zderzak T - zarysowania, błotnik TL - zarysowania, drzwi TL - odpryski, zarysowania, drzwi PL - odpryski, zarysowania, błotnik PL - odpryski, zarysowania, lusterko L - zarysowania, próg P - zarysowania, wgniecenie. Zmierzona grubość powłoki lakierowej: pokrywa P - 120 μm , błotnik PP - 130 μm , drzwi PP - 110 μm , drzwi TP - 110 μm , poszycie TP - 140 μm , pokrywa T - 130 μm , poszycie TL - 140 μm , drzwi TL - 120 μm , drzwi PL - 110 μm , błotnik PL - 110 μm , dach - 240 μm ,

V. Wnętrze stwierdzono: Tapicerka fotela PP – zaplamiona, Tapicerka kanapy T – zaplamiona. Układ klimatyzacji wymaga sprawdzenia szczelności, uzupełnienia czynnika roboczego oraz oczyszczenia parownika i układu dolotowego powietrza do wnętrza.

VI. Wyposażenie, stwierdzono: Elektrycznie podnoszone szyby przednie

VII. Wyposażenie dodatkowe:

- ABS
- Alarm
- Czujnik deszczu
- Czujniki ciśnienia w ogumieniu
- Dywaniki gumowe
- EBA - system wspomagania nagłego hamowania
- ESP - układ stabilizacji toru jazdy
- Fotel kierowcy z manualną regulacją wysokości
- Immobilizer
- Kierownica wielofunkcyjna
- Komputer pokładowy
- Lusterka boczne sterowane elektrycznie
- Poduszka kierowcy
- Poduszka kolanowa kierowcy
- Poduszka Pasażera
- Poduszki boczne
- Poduszki-System kurtyn
- Radio CD
- Sterowanie systemu audio z koła kierownicy
- Światła do jazdy dziennej
- Trzecie światło STOP

- Uchwyty ISOFIX
- Układ wspomagania hamowania City Safety
- Wskaźnik temperatury zewnętrznej
- Wspomaganie układu kierowniczego
- Wyłącznik poduszki powietrznej pasażera
- Zamek centralny zdalnie sterowany
- Zderzaki w kolorze nadwozia
- Zestaw telefoniczny
- Złącze Aux-in

VIII. Ogumienie :

Opona	Producent	Rozmiar	Stopień zużycia (szacunkowo)
PL lato	Dunlop	175/65R15	80%
PP lato	Dunlop	175/65R15	80%
TL lato	Dunlop	175/65R15	65%
TP lato	Dunlop	175/65R15	65%
dojazdowe	Dunlop	125/70D16	5%

Sporządzono w 2 egzemplarzach.

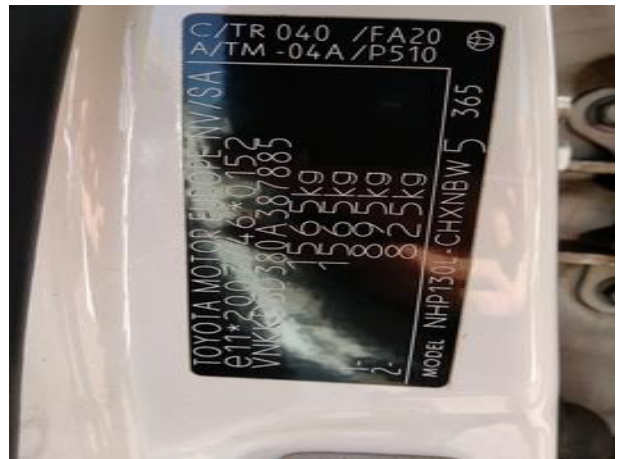
Do oceny dołączono 171 fotografii cyfrowych.

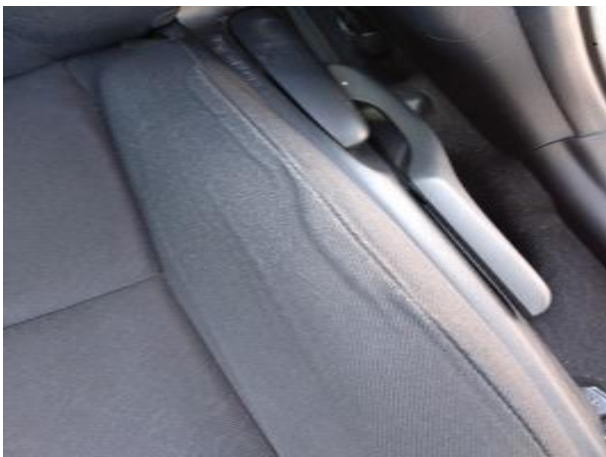
Niniejsza opinia nie jest ekspertyzą stanu technicznego pojazdu ani gwarancją niezawodności zespołów i podzespołów pojazdu, została sporządzona wyłącznie na podstawie oględzin w warunkach istniejących w miejscu badania. Opinia określa wyłącznie szacunkową wartość rynkową pojazdu i może być wykorzystana tylko przez zlecającego. Sporządzający opinię zastrzega się, że nie ponosi odpowiedzialności za wady ukryte pojazdu, wady prawne, błędy w dokumentacji pojazdu i błędy montażu. Opinia została sporządzona bezstronnie.

Rzeczoznawca , data: 16 maja 2022

.....

Dokumentacja fotograficzna do opinii CFM202204279



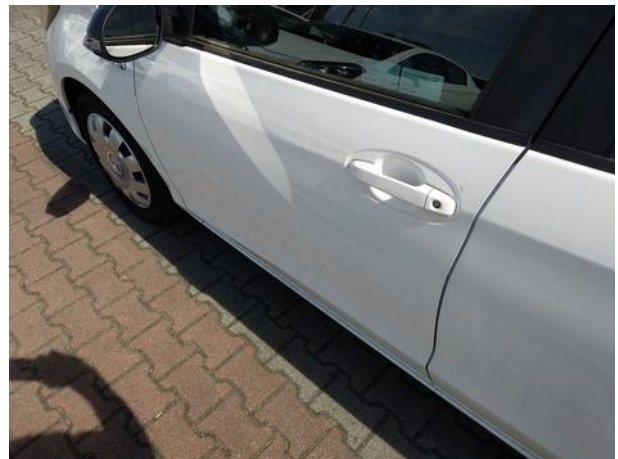




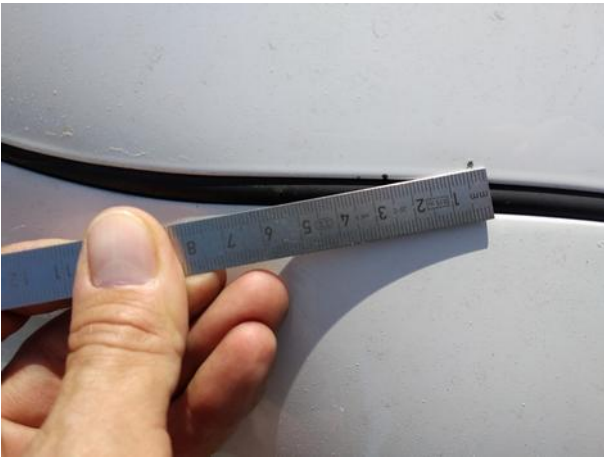












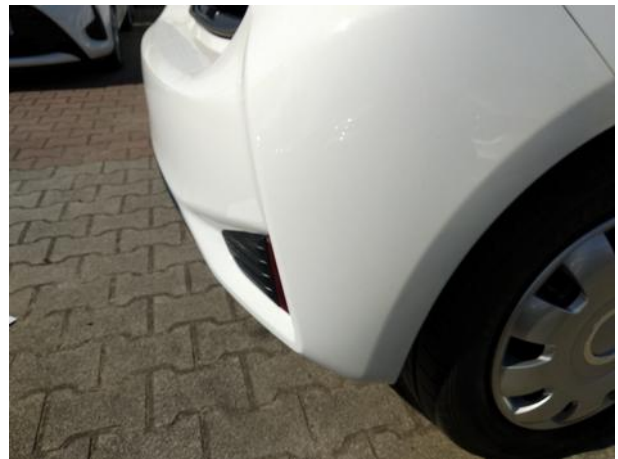




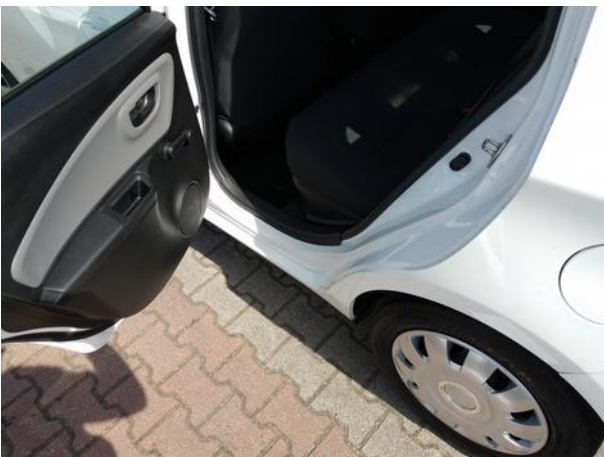






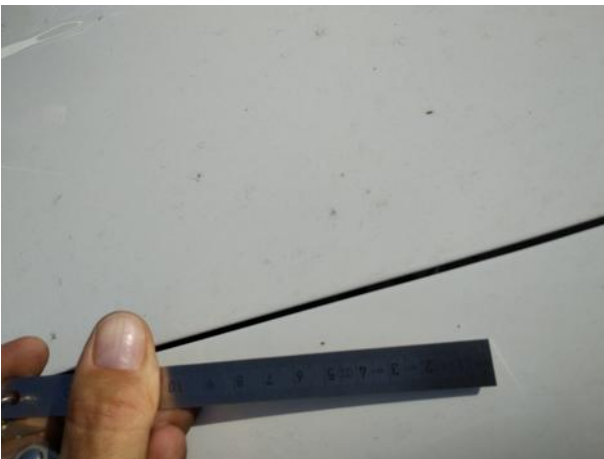












Dokumentacja fotograficzna do opinii CFM202204279



Dokumentacja fotograficzna do opinii CFM202204279

