

„eRzecznawcy Królewicz i Wspólnicy Sp.Jawna”
ul. Kopijników 75A, 03-274 Warszawa

OCENA TECHNICZNA
Nr CFM202204220
Data badania – 11 maja 2022r.
Rzecznawca - Dariusz Rejowski

Zleceniodawca: Carefleet S.A.
Adres: ul. Legnicka 48 bud. C-D, 54-202 Wrocław
Zakres oceny: Określenie wartości pojazdu dla potrzeb sprzedaży w trybie przetargu.

Dane techniczne:

Nr rejestracyjny: PO9FP43

Marka pojazdu: VOLKSWAGEN
Model: GOLF VII 1.6 TDI BMT COMFORTLI
Kolor: niebieski

Rodzaj nadwozia: Hatchback
Rodzaj pojazdu: Osobowy
Liczba drzwi: 5
Liczba miejsc: 5
Wskazania licznika [km]: 101476
Nr fabryczny (VIN): WVVZZZAUZJW189487
Rok produkcji: 2018
Rok produkcji – uwaga: Pojazd z polskiej sieci dealerskiej
Masa całkowita (kg): 1840
Masa własna (kg): 1248
Ładowność (kg): 592
Rodzaj paliwa: Olej napędowy
Norma EURO: 6
Typ silnika: zapłon samoczynny
Układ/liczba cyl.: R4
Pojemność [cm³]: 1598
Moc [kW]: 85.00

Data pierwszej rejestracji w kraju: 30.03.2018

Pojazd zbadano w Magnicach k/Wrocławia na parkingu EFL S.A. w obecności zleceniodawcy.

UWAGI:

Pojazd zarejestrowany CAREFLEET S.A. ul. Legnicka 48 bud. C-D 54-202 Wrocław
na:

1. Dowód rejestracyjny: DR/BAO1462082
2. Data następnego badania technicznego: 30.03.2023r.
3. Kluczyki ilość kompletów: 2 (Dwa klucze zintegrowane z pilotem centralnego zamka)
4. Dokumentacja eksploatacyjna pojazdu: instrukcja obsługi - jest, książka przeglądów - brak
5. Elektroniczna książka serwisowa.

WYNIKI BADANIA :

I. Silnik stwierdzono: Układ smarowania - poziom oleju na wskaźniku kontrolnym w normie. Poziom cieczy w zbiorniku wyrównawczym układu chłodzenia - powyżej min. Rozruch i praca silnika w warunkach parkingowych w normie. Komora silnika zabrudzona eksploatacyjnie. Zaleca się sprawdzenie pracy silnika w warunkach drogowych.

II. Podwozie stwierdzono: Działanie układu hamulcowego i kierowniczego w warunkach parkingowych w normie. Zaleca się sprawdzenie układów podwozia pojazdu w warunkach drogowych.

III. Układ przeniesienia napędu stwierdzono: Obręcze kół - aluminiowe 4 sztuk, koło dojazdowe - stalowe. Felga PL, PP, TL, TP – zarysowania. Skrzynia biegów - manualna 5 biegowa. Działanie skrzyni biegów w warunkach parkingowych w normie. Napęd na przednią oś. Zaleca się sprawdzenie układów przeniesienia napędu w warunkach warsztatowych i wykonanie przeglądu.

IV. Nadwozie stwierdzono: Barwa nadwozia niebieska. Zderzak P – liczne zarysowania, odpryski, Szyba P – odpryski głębokie z pęknięciem, Drzwi PP – zarysowanie głębokie, Drzwi TP – liczne zarysowania, Zderzak T – liczne zarysowania, Pokrywa T – zarysowania pow. 100 mm, Drzwi PL - zarysowania pow. 100 mm, Drzwi TL – zarysowania, wgniecenie, Próg L – głębokie zarysowanie, Błotnik PL – zarysowania pow. 100 mm, odpryski, pokrywa P - odpryski, błotnik TP - zarysowania, błotnik TL - zarysowania, próg P - zarysowania, lustro P - zarysowania, błotnik PP - zarysowania, odpryski, dach - odpryski.

Zmierzona grubość powłoki lakierowej: pokrywa P - 140 µm, błotnik PP - 140 µm, drzwi PP - 150 µm, drzwi TP - 160 µm, poszycie TP - 130 µm, pokrywa T - 140 µm, poszycie TL - 130 µm, drzwi TL - 150 µm, drzwi PL - 140 µm, błotnik PL - 130 µm, dach - 160 µm,

V. Wnętrze stwierdzono: Tapicerka fotela PP – zaplamiona, Tapicerka kanapy T – zaplamiona. Układ klimatyzacji wymaga sprawdzenia szczelności, uzupełnienia czynnika roboczego oraz oczyszczenia parownika i układu dolotowego powietrza do wnętrza.

VI. Wyposażenie, stwierdzono:

VII. Wyposażenie dodatkowe:

- ABS
- Alarm
- Czujnik deszczu
- Czujnik odległości przy parkowaniu - przód i tył
- Czujniki ciśnienia w ogumieniu
- Dotykowy ekran
- Dywaniki gumowe
- EBA - system wspomagania nagłego hamowania
- Elektrycznie podnoszone szyby przednie i tylne
- Elektrycznie sterowany hamulec postojowy
- ESP - układ stabilizacji toru jazdy
- Felgi aluminiowe
- Fotel kierowcy z manualną regulacją wysokości
- Fotel pasażera z manualną regulacją wysokości
- Immobilizer
- Kierownica skórzana
- Kierownica wielofunkcyjna
- Klimatyzacja automatyczna
- Komputer pokładowy

- Lakier metalik
- Lusterka boczne regulowane elektrycznie i ogrzewane
- Monitor pokładowy
- Poduszka kierowcy
- Poduszka kolanowa kierowcy
- Poduszka Pasażera
- Poduszki boczne
- Poduszki-System kurtyn
- Przedni podłokietnik ze schowkiem
- Radio CD
- Światła do jazdy dziennej
- Tempomat
- Trzecie światło STOP
- Uchwyty ISOFIX
- Wspomaganie układu kierowniczego
- Zamek centralny zdalnie sterowany
- Zderzaki w kolorze nadwozia
- Zestaw telefoniczny
- Złącze Aux-in

VIII. Ogumienie :

Opona	Producent	Rozmiar	Stopień zużycia (szacunkowo)
PL zima	Falken	205/55R16	65%
PP zima	Falken	205/55R16	55%
TL zima	Falken	205/55R16	65%
TP zima	Falken	205/55R16	65%
zapasowe	Hankook	205/55R16	5%

Sporządzono w 2 egzemplarzach.

Do oceny dołączono 189 fotografii cyfrowych.

Niniejsza opinia nie jest ekspertyzą stanu technicznego pojazdu ani gwarancją niezawodności zespołów i podzespołów pojazdu, została sporządzona wyłącznie na podstawie oględzin w warunkach istniejących w miejscu badania. Opinia określa wyłącznie szacunkową wartość rynkową pojazdu i może być wykorzystana tylko przez zlecającego. Sporządzający opinię zastrzega się, że nie ponosi odpowiedzialności za wady ukryte pojazdu, wady prawne, błędy w dokumentacji pojazdu i błędy montażu. Opinia została sporządzona bezstronnie.

Rzeczoznawca , data: 16 maja 2022

.....

Dokumentacja fotograficzna do opinii CFM202204220



Dokumentacja fotograficzna do opinii CFM202204220





Dokumentacja fotograficzna do opinii CFM202204220



Dokumentacja fotograficzna do opinii CFM202204220





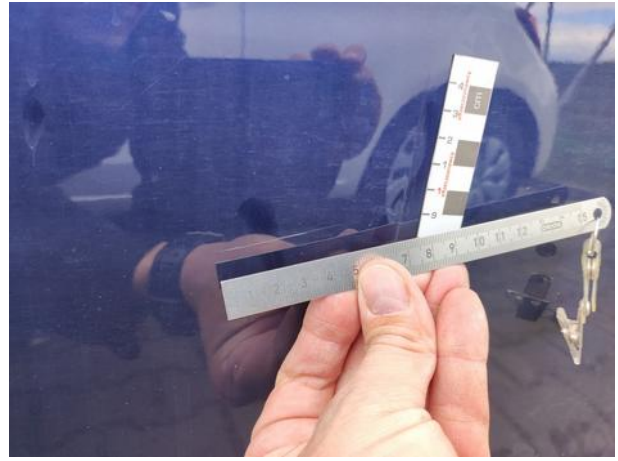
Dokumentacja fotograficzna do opinii CFM202204220



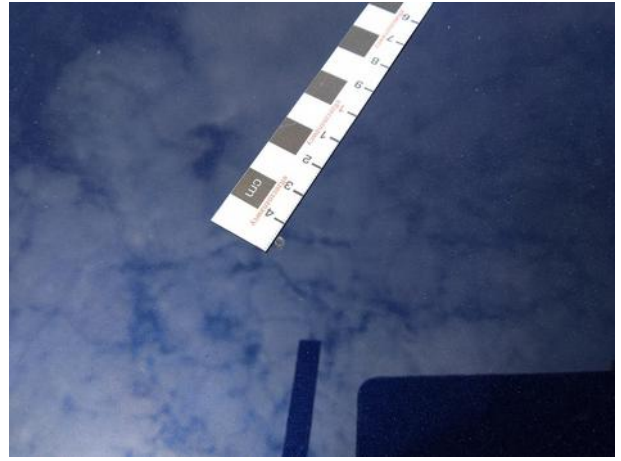




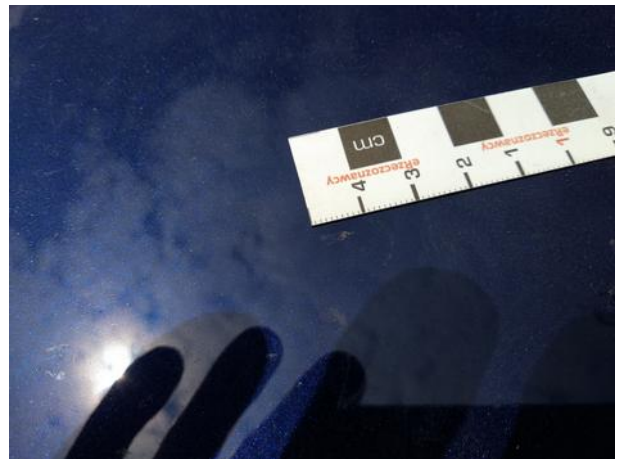
Dokumentacja fotograficzna do opinii CFM202204220

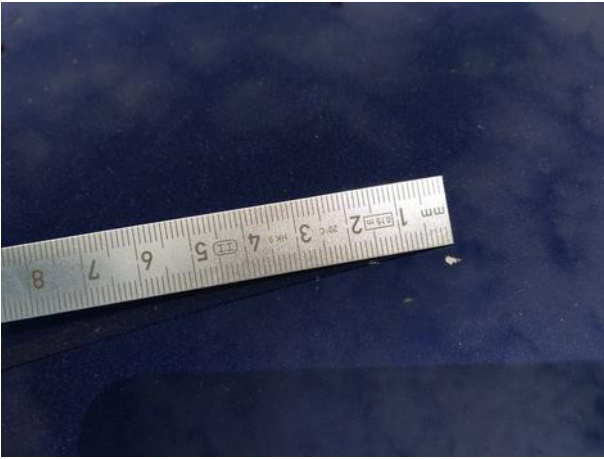


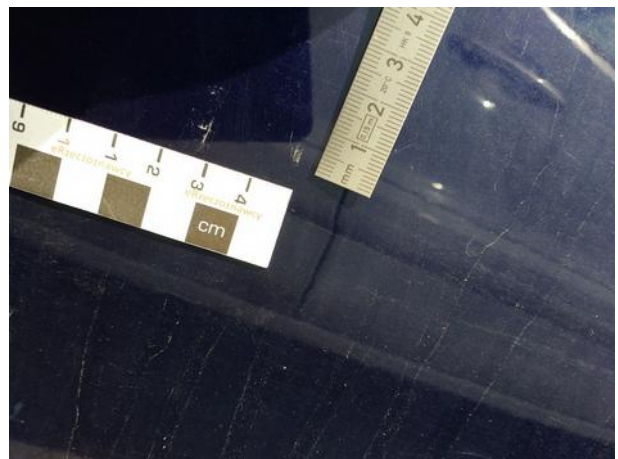
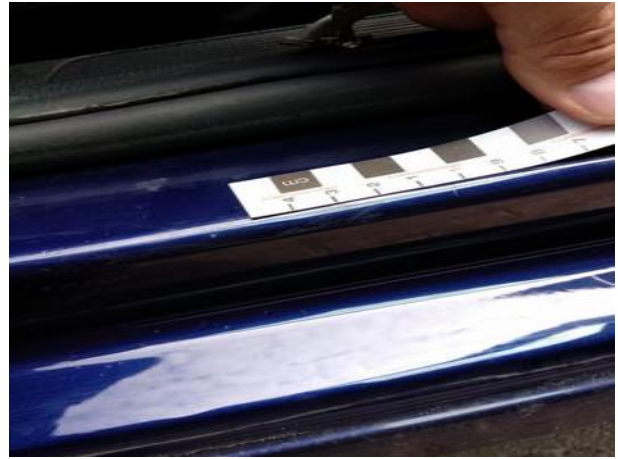
Dokumentacja fotograficzna do opinii CFM202204220





















Dokumentacja fotograficzna do opinii CFM202204220



Dokumentacja fotograficzna do opinii CFM202204220



Dokumentacja fotograficzna do opinii CFM202204220

