

„eRzecznawcy Królewicz i Wspólnicy Sp.Jawna”
ul. Kopijników 75A, 03-274 Warszawa

OCENA TECHNICZNA
Nr CFM202204276
Data badania – 20 maja 2022r.
Rzecznawca - Piotr Kucharski

Zleceniodawca: Carefleet S.A.
Adres: ul. Legnicka 48 bud. C-D, 54-202 Wrocław
Zakres oceny: Określenie wartości pojazdu dla potrzeb sprzedaży w trybie przetargu.

Dane techniczne:

Nr rejestracyjny: PO8FP55

Marka pojazdu: VOLKSWAGEN
Model: GOLF VII 1.6TDI BMT COMFORTLIN
Kolor: granatowy

Rodzaj nadwozia: Hatchback
Rodzaj pojazdu: osobowy
Liczba drzwi: 5
Liczba miejsc: 5
Wskazania licznika [km]: 141070
Nr fabryczny (VIN): WVVZZZAUZJW189465
Rok produkcji: 2018
Rok produkcji – uwaga: Pojazd z polskiej sieci dealerskiej
Masa całkowita (kg): 1840
Masa własna (kg): 1248
Ładowność (kg): 592
Rodzaj paliwa: Olej napędowy
Norma EURO: 6
Typ silnika: zapłon samoczynny
Układ/liczba cyl.: R4
Pojemność [cm³]: 1598
Moc [kW]: 85.00

Data pierwszej rejestracji w kraju: 30.03.2018

Pojazd zbadano w Magnicach k/Wrocławia na parkingu EFL S.A. w obecności zleceniodawcy.

UWAGI:

Pojazd zarejestrowany CAREFLEET S.A. ul. Legnicka 48 bud. C-D 54-202 Wrocław
na:

1. Dowód rejestracyjny: DR/BAO 1462037
2. Data następnego badania technicznego: 29.03.2023r.
3. Kluczyki ilość kompletów: 2 (Dwa klucze zintegrowane z pilotem centralnego zamka)
4. Dokumentacja eksploatacyjna pojazdu: instrukcja obsługi - jest, książka przeglądów - brak
5. Książka serwisowa elektroniczna.

WYNIKI BADANIA :

I. Silnik stwierdzono: Układ smarowania - poziom oleju na wskaźniku kontrolnym w normie. Poziom cieczy w zbiorniku wyrównawczym układu chłodzenia - powyżej min. Rozruch i praca silnika w warunkach parkingowych w normie. Komora silnika zabrudzona eksploatacyjnie. Zaleca się sprawdzenie pracy silnika w warunkach drogowych.

II. Podwozie stwierdzono: Działanie układu hamulcowego i kierowniczego w warunkach parkingowych w normie. Zaleca się sprawdzenie układów podwozia pojazdu w warunkach drogowych.

III. Układ przeniesienia napędu stwierdzono: Obręcze kół - aluminiowe 4 sztuk, koło zapasowe - stalowe. Felgi aluminiowe posiadają delikatne zarysowania. Skrzynia biegów - manualna 5 biegowa. Działanie skrzyni biegów w warunkach parkingowych w normie. Napęd na przednią oś. Zaleca się sprawdzenie układów przeniesienia napędu w warunkach warsztatowych i wykonanie przeglądu.

IV. Nadwozie stwierdzono: Barwa nadwozia granatowa. Pokrywa silnika - odpryski, zarysowanie, Szyba czołowa - odprysk, Zderzak P - odpryski, zarysowanie, złuszczenie lakieru, Błotnik PP - odpryski, zarysowanie, Drzwi PP - odpryski, zarysowanie, Drzwi TP - odpryski, zarysowanie, Lusterko P - zarysowanie, Błotnik TP - zarysowanie, Próg P - odpryski, zarysowanie, Dach - odpryski, zarysowanie, Pokrywa bagażnika - odpryski, zarysowanie, Zderzak T - odpryski, zarysowanie, Błotnik TL - zarysowania, Próg L - wgniecenie, zarysowanie, Drzwi TL - odpryski, zarysowanie, Drzwi PL - odpryski, zarysowanie, Lusterko L - odpryski, Błotnik PL - odpryski, zarysowanie
Zmierzona grubość powłoki lakierowej: pokrywa P - 140µm, błotnik PP - 120µm, drzwi PP - 270µm, drzwi TP - 300µm, poszycie TP - 290µm, pokrywa T - 290µm, poszycie TL - 270µm, drzwi TL - 240µm, drzwi PL - 220µm, błotnik PL - 120µm, dach - 310µm,

V. Wnętrze stwierdzono: Tapicerka foteli przód i kanapy tył oraz tapicerka drzwi zabrudzenia i rysy. Układ klimatyzacji wymaga sprawdzenia szczelności, uzupełnienia czynnika roboczego oraz oczyszczenia parownika i układu dolotowego powietrza do wnętrza.

VI. Wyposażenie, stwierdzono:

VII. Wyposażenie dodatkowe:

- ABS
- Czujnik odległości przy parkowaniu - przód i tył
- Czujniki ciśnienia w ogumieniu
- Dywaniki gumowe
- Elektrycznie podnoszone szyby przednie i tylne
- ESP - układ stabilizacji toru jazdy
- Felgi aluminiowe
- Fotel kierowcy z manualną regulacją wysokości
- Immobilizer
- Kierownica skórzana
- Kierownica wielofunkcyjna
- Klimatyzacja automatyczna
- Komputer pokładowy
- Lakier metalik
- Lusterka boczne regulowane elektrycznie i ogrzewane
- Podłokietnik przedni
- Poduszka kierowcy
- Poduszka kolanowa kierowcy
- Poduszka Pasażera
- Poduszki boczne
- Poduszki-System kurtyn

- Sterowanie systemu audio z koła kierownicy
- System kontroli trakcji
- Światła do jazdy dziennej
- Tempomat
- Trzecie światło STOP
- Uchwyty ISOFIX
- Wskaźnik temperatury zewnętrznej
- Wspomaganie układu kierowniczego
- Zamek centralny zdalnie sterowany
- Zderzaki w kolorze nadwozia

VIII. Ogumienie :

Opona	Producent	Rozmiar	Stopień zużycia (szacunkowo)
PL - zima	Falken	205/55R16	45%
PP - zima	Falken	205/55R16	45%
TL - zima	Falken	205/55R16	55%
TP - zima	Falken	205/55R16	45%
zapasowe	Hankook	205/55R16	5%

Sporządzono w 2 egzemplarzach.

Do oceny dołączono 182 fotografii cyfrowych.

Niniejsza opinia nie jest ekspertyzą stanu technicznego pojazdu ani gwarancją niezawodności zespołów i podzespołów pojazdu, została sporządzona wyłącznie na podstawie oględzin w warunkach istniejących w miejscu badania. Opinia określa wyłącznie szacunkową wartość rynkową pojazdu i może być wykorzystana tylko przez zlecającego. Sporządzający opinię zastrzega się, że nie ponosi odpowiedzialności za wady ukryte pojazdu, wady prawne, błędy w dokumentacji pojazdu i błędy montażu. Opinia została sporządzona bezstronnie.

Rzeczoznawca , data: 20 maja 2022

.....

Dokumentacja fotograficzna do opinii CFM202204276



Dokumentacja fotograficzna do opinii CFM202204276



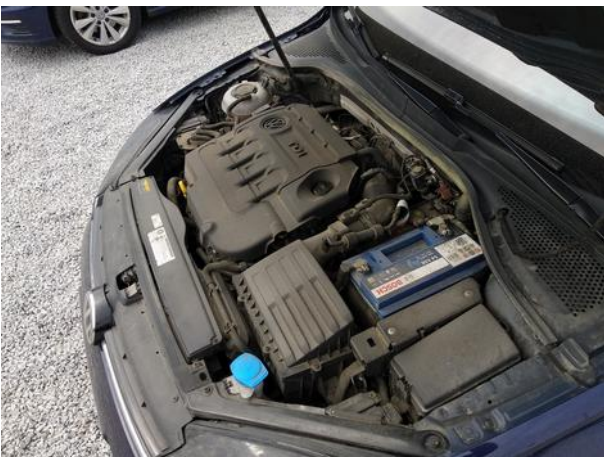
Dokumentacja fotograficzna do opinii CFM202204276



Dokumentacja fotograficzna do opinii CFM202204276



Dokumentacja fotograficzna do opinii CFM202204276



Dokumentacja fotograficzna do opinii CFM202204276



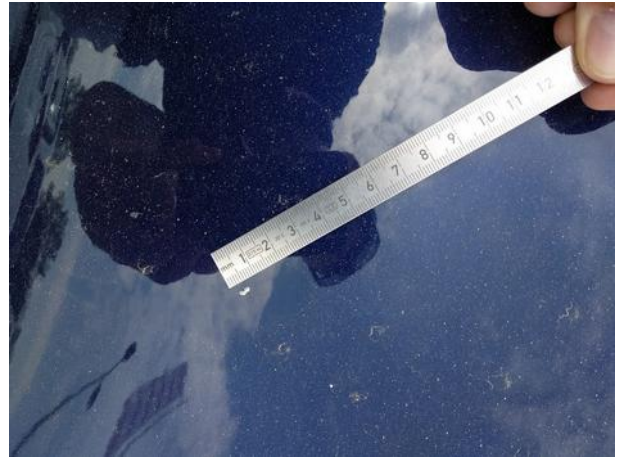
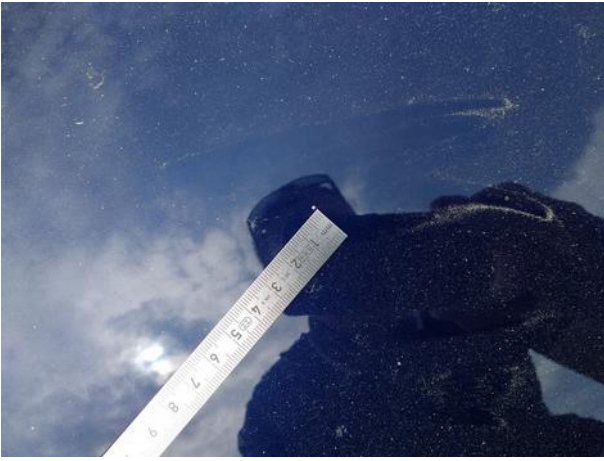
Dokumentacja fotograficzna do opinii CFM202204276



Dokumentacja fotograficzna do opinii CFM202204276







Dokumentacja fotograficzna do opinii CFM202204276

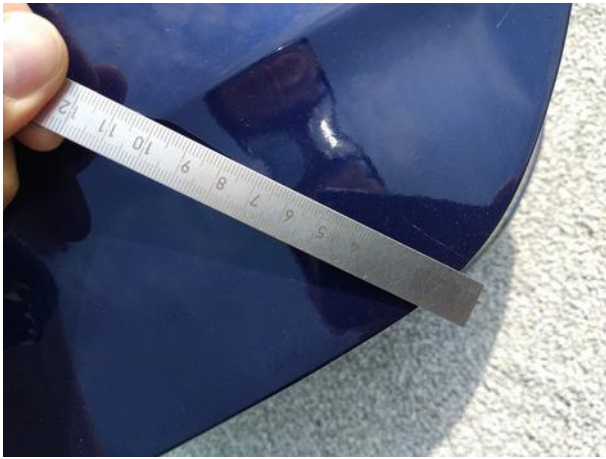
























Dokumentacja fotograficzna do opinii CFM202204276

