

„eRzecznawcy Królewicz i Wspólnicy Sp.Jawna”
ul. Kopijników 75A, 03-274 Warszawa

OCENA TECHNICZNA
Nr CFM202205028
Data badania – 19 maja 2022r.
Rzecznawca - Piotr Kucharski

Zleceniodawca: Carefleet S.A.
Adres: ul. Legnicka 48 bud. C-D, 54-202 Wrocław
Zakres oceny: Określenie wartości pojazdu dla potrzeb sprzedaży w trybie przetargu.

Dane techniczne:

Nr rejestracyjny: PO1AM24

Marka pojazdu: VOLKSWAGEN
Model: TIGUAN 2.0 TSI BMT 4MOT. HIGHL
Kolor: srebrny

Rodzaj nadwozia: SUV
Rodzaj pojazdu: osobowy
Liczba drzwi: 5
Liczba miejsc: 5
Wskazania licznika [km]: 120764
Nr fabryczny (VIN): WVGZZZ5NZHW927269
Rok produkcji: 2017
Rok produkcji – uwaga: Pojazd z polskiej sieci dealerskiej
Masa całkowita (kg): 2260
Masa własna (kg): 1570
Ładowność (kg): 690
Rodzaj paliwa: Benzyna
Norma EURO: 6
Typ silnika: zapłon iskrowy
Układ/liczba cyl.: R4
Pojemność [cm³]: 1984
Moc [kW]: 132.00

Data pierwszej rejestracji w kraju: 09.05.2017

Pojazd zbadano w Magnicach k/Wrocławia na parkingu EFL S.A. w obecności zleceniodawcy.

UWAGI:

Pojazd zarejestrowany CAREFLEET S.A. ul. Legnicka 48 bud. C-D 54-202 Wrocław
na:

1. Dowód rejestracyjny: DR/BAN 1995176
2. Data następnego badania technicznego: 16.04.2023r.
3. Kluczyki ilość kompletów: 2 (Dwa klucze zintegrowane z pilotem centralnego zamka)
4. Dokumentacja eksploatacyjna pojazdu: instrukcja obsługi - jest, książka przeglądów - jest
5. Liczba wpisów w książce serwisowej: 7: 23902km, 30256km, 47472km, 57200km, 68796km, 82233km, 90020km z dnia 23/11/2020

WYNIKI BADANIA :

I. Silnik stwierdzono: Układ smarowania - poziom oleju na wskaźniku kontrolnym w normie. Poziom cieczy w zbiorniku wyrównawczym układu chłodzenia - powyżej min. Rozruch i praca silnika w warunkach parkingowych w normie. Komora silnika zabrudzona eksploatacyjnie. Zaleca się sprawdzenie pracy silnika w warunkach drogowych.

II. Podwozie stwierdzono: Działanie układu hamulcowego i kierowniczego w warunkach parkingowych w normie. Zaleca się sprawdzenie układów podwozia pojazdu w warunkach drogowych.

III. Układ przeniesienia napędu stwierdzono: Obręcze kół - aluminiowe 4 sztuk, koło zapasowe - stalowe. Felgi aluminiowe - delikatne zarysowania. Skrzynia biegów - automatyczna. Działanie skrzyni biegów w warunkach parkingowych w normie. Napęd na obie osie. Zaleca się sprawdzenie układów przeniesienia napędu w warunkach warsztatowych i wykonanie przeglądu.

IV. Nadwozie stwierdzono: Barwa nadwozia srebrna. Pokrywa silnika - odpryski, zarysowanie, Reflektory P - zarysowanie, Zderzak P - zarysowanie, odpryski, Drzwi PP - zarysowanie, Drzwi TP - zarysowanie, Lusterko P - odpryski, Błotnik TP - zarysowanie, Pokrywa bagażnika - zarysowanie, Zderzak T - zarysowanie, Błotnik TL - zarysowanie, Drzwi TL - zarysowanie, Drzwi PL - zarysowanie, Lusterko L - odpryski, Błotnik PL - odpryski
Zmierzona grubość powłoki lakierowej: pokrywa P - 140µm, błotnik PP - 140µm, drzwi PP - 150µm, drzwi TP - 160µm, poszycie TP - 170µm, pokrywa T - 190µm, poszycie TL - 450µm, drzwi TL - 150µm, drzwi PL - 210µm, błotnik PL - 160µm, dach - 140µm,

V. Wnętrze stwierdzono: Tapicerka foteli przód i kanapy tył oraz tapicerka drzwi delikatne zarysowania. Układ klimatyzacji wymaga sprawdzenia szczelności, uzupełnienia czynnika roboczego oraz oczyszczenia parownika i układu dolotowego powietrza do wnętrza.

VI. Wyposażenie, stwierdzono: - Dodatkowy komplet kół zimowych

VII. Wyposażenie dodatkowe:

- ABS
- ASR
- Blokada tylnego mechanizmu różnicowego
- Czujnik deszczu
- Czujnik odległości przy parkowaniu - przód i tył
- Czujniki ciśnienia w ogumieniu
- Dywaniki gumowe
- EBA - system wspomagania nagłego hamowania
- Elektrycznie podnoszone szyby przednie i tylne
- Elektrycznie sterowany hamulec postojowy
- ESP - układ stabilizacji toru jazdy
- Felgi aluminiowe
- Fotel kierowcy z manualną regulacją wysokości
- Fotel pasażera z manualną regulacją wysokości
- Gniazdo 12V w bagażniku
- Immobilizer
- Kierownica skórzana
- Kierownica wielofunkcyjna
- Klimatyzacja automatyczna
- Komputer pokładowy
- Lakier metalik
- Listwy progowe

- Lusterka boczne regulowane elektrycznie i ogrzewane
- Nawigacja
- Ogrzewanie przednich foteli
- Podłokietnik przedni
- Podsufitka w kolorze czarnym
- Poduszka kierowcy
- Poduszka kolanowa kierowcy
- Poduszka Pasażera
- Poduszki boczne
- Poduszki-System kurtyn
- Relingi dachowe
- Sterowanie systemu audio z koła kierownicy
- Szklany dach
- Światła do jazdy dziennej
- Światła przeciwmgielne
- Tempomat
- Trzecie światło STOP
- Uchwyty ISOFIX
- Wskaźnik temperatury zewnętrznej
- Wspomaganie układu kierowniczego
- Zamek centralny zdalnie sterowany
- Zderzaki w kolorze nadwozia

VIII. Ogumienie :

Opona	Producent	Rozmiar	Stopień zużycia (szacunkowo)
-------	-----------	---------	------------------------------

Sporządzono w 2 egzemplarzach.

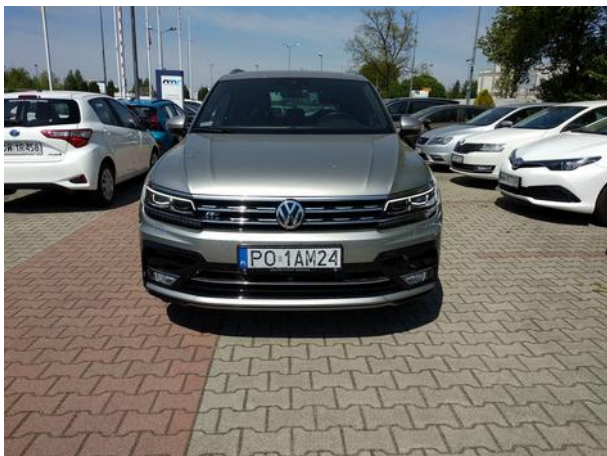
Do oceny dołączono 163 fotografii cyfrowych.

Niniejsza opinia nie jest ekspertyzą stanu technicznego pojazdu ani gwarancją niezawodności zespołów i podzespołów pojazdu, została sporządzona wyłącznie na podstawie oględzin w warunkach istniejących w miejscu badania. Opinia określa wyłącznie szacunkową wartość rynkową pojazdu i może być wykorzystana tylko przez zlecającego. Sporządzający opinię zastrzega się, że nie ponosi odpowiedzialności za wady ukryte pojazdu, wady prawne, błędy w dokumentacji pojazdu i błędy montażu. Opinia została sporządzona bezstronnie.

Rzeczoznawca , data: 19 maja 2022

.....

Dokumentacja fotograficzna do opinii CFM202205028







Dokumentacja fotograficzna do opinii CFM202205028



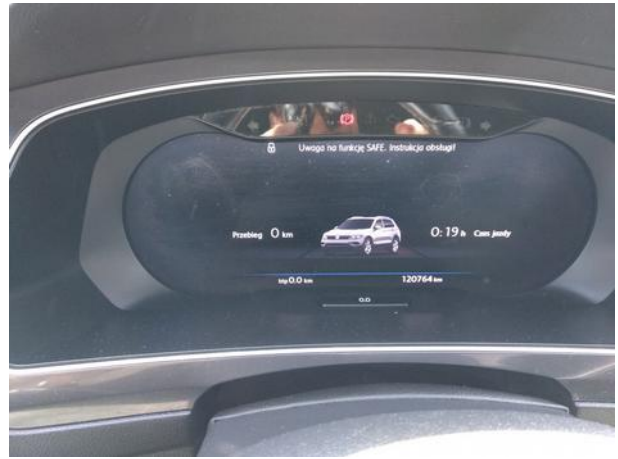
Dokumentacja fotograficzna do opinii CFM202205028



Dokumentacja fotograficzna do opinii CFM202205028



Dokumentacja fotograficzna do opinii CFM202205028



Dokumentacja fotograficzna do opinii CFM202205028





Dokumentacja fotograficzna do opinii CFM202205028

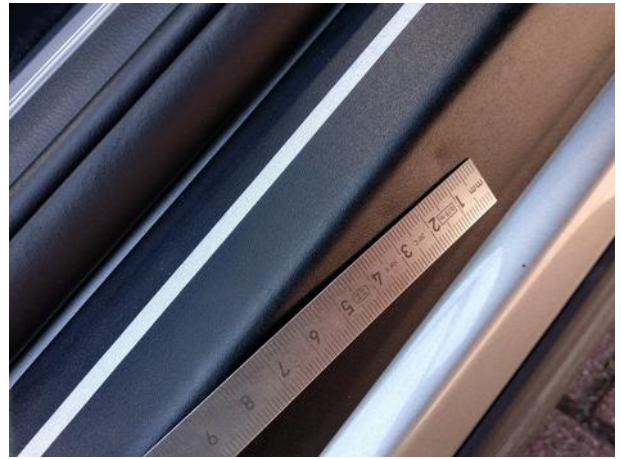
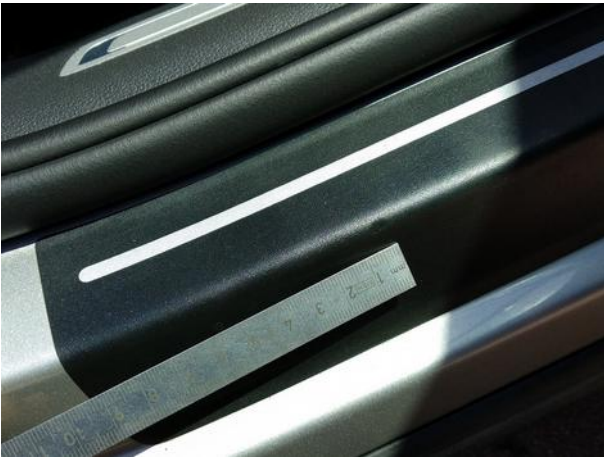
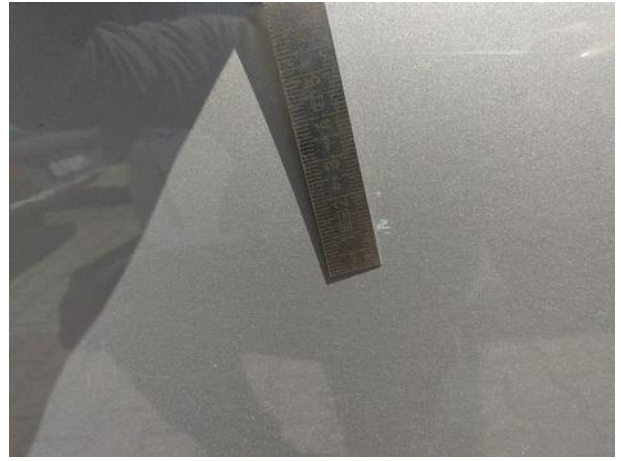


Dokumentacja fotograficzna do opinii CFM202205028



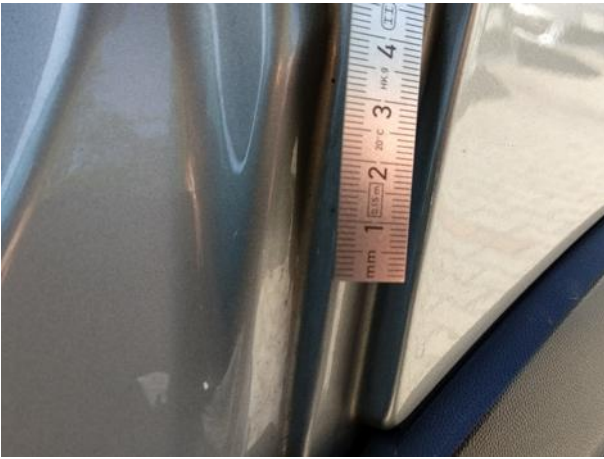






Dokumentacja fotograficzna do opinii CFM202205028









Dokumentacja fotograficzna do opinii CFM202205028



Dokumentacja fotograficzna do opinii CFM202205028



Dokumentacja fotograficzna do opinii CFM202205028

Podsumowanie przeglądu 8		Tab. 1. Wyn. - Diagnostyka dodatkowa - uszkodzenia	
12.10	Wspomaganie sterowania	12.10	Wielkość?
X	Przebieg	12.10	Plan naprawy
12.11	1. Wyważenie osi w sterowaniu	12.10	Plan osi naprawy
12.12	2. Wyważenie osi w sterowaniu przegubów	12.10	Plan przekładniowy "200" 201
12.13	3. Sprawdzenie osi sterowania Langsdorfa	12.10	Sprawdzanie osi
12.14	4. Sprawdzenie osi sterowania (kontrola sterowania)	12.10	Pracę wykonano
12.15	5. Sprawdzenie osi sterowania (kontrola sterowania)	12.10	Wkład filtra powietrza
12.16	6. Sprawdzenie osi sterowania (kontrola sterowania)	12.10	Wkład olej napędowy (kontrola sterowania)
12.17	7. Sprawdzenie osi sterowania (kontrola sterowania)	12.10	Wkład filtra powietrza (kontrola sterowania)
12.18	8. Sprawdzenie osi sterowania (kontrola sterowania)	12.10	Pracę wykonano
Przebieg wykonany dnia: 06.11.2020		Pracę wykonano	
Cena robocizny: 32 233		Cena części:	
Przebieg wykonany dnia: 09.2021		Cena części: 30 020	
Cena robocizny: 32 233		Cena części: 30 020	
Cena robocizny w km: 32 233		Cena części w km: 30 020	

Podsumowanie przeglądu 9		Tab. 1. Wyn. - Diagnostyka dodatkowa - uszkodzenia	
12.10	Wspomaganie sterowania	12.10	Wielkość?
X	Przebieg	12.10	Plan naprawy
12.11	1. Wyważenie osi w sterowaniu	12.10	Plan osi naprawy
12.12	2. Wyważenie osi w sterowaniu przegubów	12.10	Plan przekładniowy "200" 201
12.13	3. Sprawdzenie osi sterowania Langsdorfa	12.10	Sprawdzanie osi
12.14	4. Sprawdzenie osi sterowania (kontrola sterowania)	12.10	Pracę wykonano
12.15	5. Sprawdzenie osi sterowania (kontrola sterowania)	12.10	Wkład filtra powietrza
12.16	6. Sprawdzenie osi sterowania (kontrola sterowania)	12.10	Wkład olej napędowy (kontrola sterowania)
12.17	7. Sprawdzenie osi sterowania (kontrola sterowania)	12.10	Wkład filtra powietrza (kontrola sterowania)
12.18	8. Sprawdzenie osi sterowania (kontrola sterowania)	12.10	Pracę wykonano
Przebieg wykonany dnia: 2020-11-23		Pracę wykonano	
Cena robocizny: 30 020		Cena części: 30 020	
Przebieg wykonany dnia: 09.2021		Cena części: 30 020	
Cena robocizny: 30 020		Cena części: 30 020	
Cena robocizny w km: 30 020		Cena części w km: 30 020	

Raport pomiaru

WOLFSBURG

VOLKSWAGEN AG

Miarę	Wartość	Wartość	Wartość
Prędkość	100 km/h	100 km/h	100 km/h
Prędkość	120 km/h	120 km/h	120 km/h
Prędkość	140 km/h	140 km/h	140 km/h
Prędkość	160 km/h	160 km/h	160 km/h
Prędkość	180 km/h	180 km/h	180 km/h
Prędkość	200 km/h	200 km/h	200 km/h
Prędkość	220 km/h	220 km/h	220 km/h
Prędkość	240 km/h	240 km/h	240 km/h
Prędkość	260 km/h	260 km/h	260 km/h
Prędkość	280 km/h	280 km/h	280 km/h
Prędkość	300 km/h	300 km/h	300 km/h