

„Moto-Expert Marcin Stachurka”
Moto-Expert Marcin Stachurka
51-519 Wrocław, ul. Gitarowa 37

OCENA TECHNICZNA
Nr CFM202205126
Data badania – 26 maja 2022r.
Rzeczoznawca - Marcin Stachurka

Zleceniodawca: Carefleet S.A.
Adres: ul. Legnicka 48 bud. C-D, 54-202 Wrocław
Zakres oceny: Określenie wartości pojazdu dla potrzeb sprzedaży w trybie przetargu.

Dane techniczne:

Nr rejestracyjny: PO6GY46

Marka pojazdu: VOLKSWAGEN
Model: TOUAREG 3.0 V6 TDI SCR
Kolor: Czarny

Oznaczenie: VOLKSWAGEN TOUAREG 3.0 V6 TDI SCR AUTOMAT 4MOTION
Rodzaj nadwozia: SUV
Rodzaj pojazdu: Osobowy
Liczba drzwi: 5
Wskazania licznika [km]: 240354
Nr fabryczny (VIN): WVGZZZCRZJD010203
Rok produkcji: 2018
Rok produkcji – uwaga: Pojazd z polskiej sieci dealerskiej.
Masa całkowita (kg): 2850
Masa własna (kg): 2127
Rodzaj paliwa: Olej napędowy
Norma EURO: 6
Typ silnika: ZS
Układ/liczba cyl.: V-6
Pojemność [cm³]: 2967
Moc [kW]: 210.00

Data pierwszej rejestracji w kraju: 29.08.2018

Pojazd zbadano w Magnicach k/Wrocławia na parkingu EFL S.A. w obecności zleceniodawcy.

UWAGI:

Pojazd zarejestrowany Carefleet S.A.
na: Aleje Solidarności 46
61-696 Poznań

1. Dowód rejestracyjny: DR/BAO 3839390
2. Data następnego badania technicznego: 23.08.2023r.
3. Kluczyki ilość kompletów: 2 (Oba klucze z pilotami centralnego zamka.)
4. Dokumentacja eksploatacyjna pojazdu: instrukcja obsługi - brak, książka przeglądów - brak
5. 1. Termin badania technicznego: 23.08.2023.
2. Brak książki serwisowej i instrukcji obsługi.

WYNIKI BADANIA :

I. Silnik stwierdzono: Układ smarowania - poziom oleju na wskaźniku kontrolnym – powyżej min. Poziom cieczy w zbiorniku wyrównawczym układu chłodzenia – powyżej min. Rozruch silnika w warunkach parkingowych w normie. Podczas pracy silnika aktywny jest alert "check engine". Komora silnika zabrudzona eksploatacyjnie. Zaleca się sprawdzenie pracy silnika w warunkach warsztatowych i drogowych. Aktywny komunikat "uzupełnij adlue".

II. Podwozie stwierdzono: Działanie układu hamulcowego i kierowniczego w warunkach parkingowych w normie. Układ wydechowy – pokryty korozją. Zaleca się sprawdzenie układów podwozia pojazdu w warunkach drogowych.

III. Układ przeniesienia napędu stwierdzono: Skrzynia biegów – automatyczna. Działanie skrzyni biegów w warunkach parkingowych w normie. Napęd na obie osie. Zaleca się sprawdzenie układów przeniesienia napędu w warunkach warsztatowych i wykonanie przeglądu. Obręcze kół ze stopów lekkich - 4 sztuki. Pojazd wyposażony w zestaw naprawczy z niefabrycznym płynem uszczelniającym.

IV. Nadwozie stwierdzono: Barwa nadwozia – czarna z efektem metalicznym. Zderzak przedni – drobne zarysowania i odpryski lakieru na poszyciu zewnętrznym. Szyba czołowa – odprysk z pęknięciem, drobne odpryski na powierzchni zewnętrznej, zarysowana prawa uszczelka. Pokrywa komory silnika – drobne zarysowania i odpryski powłoki lakierowej. Błotnik prawy – drobne zarysowania. Drzwi prawe przednie – drobne zarysowania. Drzwi prawe tylne – odpryski lakieru na tylnej krawędzi, drobne zarysowania. Poszycie tylne boku prawego – drobne zarysowania. Zderzak tylny – zarysowania na odcinku ok 200mm, drobne zarysowania. Drzwi tyłu nadwozia – odprysk lakieru o średnicy ok 10mm, drobne zarysowania. Poszycie tylne boku lewego – drobne zarysowania. Drzwi lewe tylne – głębokie zarysowanie na odcinku ok 25mm, drobne zarysowania. Drzwi lewe przednie – drobne zarysowania. Błotnik lewy – drobne zarysowania. Dach – drobne zarysowania. Zmierzona grubość powłoki lakierowej pokrywy komory silnika: do 187um, błotnika prawego: do 203um, drzwi prawych przednich: do 204um, drzwi prawych tylnych: do 198um, poszycia tylnego boku prawego: do 196um, drzwi tyłu nadwozia: do 178um, poszycia tylnego boku lewego: do 184um, drzwi lewych tylnych: do 189um, drzwi lewych przednich : do 194um, błotnika lewego: do 184um, dachu: do 202um.

V. Wnętrze stwierdzono: Deska rozdzielcza i poszycia tapicerskie wnętrza pojazdu – miejscowe zarysowania z ubytkami tworzywa. Poszycia tapicerskie foteli przednich, kanapy tylnej, wykładzin podłogi i podsufitki – miejscowo zabrudzone. Układ klimatyzacji wymaga sprawdzenia szczelności, uzupełnienia czynnika roboczego oraz oczyszczenia parownika i układu dolotowego powietrza do wnętrza. Tapicerka drzwi prawych przednich - głębokie zarysowanie. Tapicerka drzwi tyłu nadwozia - głębokie zarysowania. Tapicerka drzwi lewych tylnych - głębokie zarysowania. Zarysowania tapicerek ścian bocznych bagażnika.

VI. Wyposażenie, stwierdzono: Reflektory w technologii LED.

Klimatyzacja automatyczna 4-ro strefowa.

Zawieszenie pneumatyczne.

Front assist.

Lane assist.

Aktywny tempomat.

Rozpoznawanie znaków drogowych.

Rozpoznawanie zmęczenia kierowcy.

Park Assist.

Przeciemiennie tylne szyby.

VII. Wyposażenie dodatkowe:

- ABS

- Alarm
- Automatyczna skrzynia biegów
- Czujnik deszczu
- Czujnik odległości przy parkowaniu - przód i tył
- Czujniki ciśnienia w ogumieniu
- Deska rozdzielcza pokryta skórą lub sztuczną skórą
- Dostęp komfortowy
- Elektrycznie otwieranie/zamykanie klapy bagażnika
- Elektrycznie podnoszone szyby przednie i tylne
- Elektrycznie regulowany fotel kierowcy z pamięcią ustawień
- Elektrycznie regulowany fotel pasażera
- ESP - układ stabilizacji toru jazdy
- Felgi aluminiowe
- Fotele przednie z funkcją podgrzewania
- Immobilizer
- Kamera wspomagająca parkowanie tyłem
- Kierownica skórzana
- Kierownica wielofunkcyjna
- Klimatyzacja automatyczna
- Komputer pokładowy
- Lakier metalik
- Lusterka boczne regulowane elektrycznie i ogrzewane
- Lusterka boczne składane
- Nawigacja
- Podsufitka w kolorze czarnym
- Poduszka kierowcy
- Poduszka Pasażera
- Poduszki boczne
- Poduszki-System kurtyn
- Relingi dachowe
- Spryskiwacze lamp przednich
- Światła do jazdy dziennej
- Tapicerka skórzana
- Tempomat
- Wspomaganie układu kierowniczego
- Zamek centralny zdalnie sterowany
- Zderzaki w kolorze nadwozia
- Zestaw do naprawy przebitej opony

VIII. Ogumienie :

Opona	Producent	Rozmiar	Stopień zużycia (szacunkowo)
Lewy przód	Pirelli P Zero	255/55R19	75%
Prawy przód	Pirelli P Zero	255/55R19	75%
Lewy tył	Pirelli P Zero	255/55R19	85%
Prawy tył	Pirelli P Zero	255/55R19	85%

Sporządzono w 2 egzemplarzach.

Do oceny dołączono 81 fotografii cyfrowych.

Niniejsza opinia nie jest ekspertyzą stanu technicznego pojazdu ani gwarancją niezawodności zespołów i podzespołów pojazdu, została sporządzona wyłącznie na podstawie oględzin w warunkach istniejących w miejscu badania. Opinia określa wyłącznie szacunkową wartość rynkową pojazdu i może być wykorzystana tylko przez zlecającego. Sporządzający opinię zastrzega się, że nie ponosi odpowiedzialności za wady ukryte pojazdu, wady prawne, błędy w dokumentacji pojazdu i błędy montażu. Opinia została sporządzona bezstronnie.

Rzecznawca , data: 02 czerwca 2022

.....

Dokumentacja fotograficzna do opinii CFM202205126







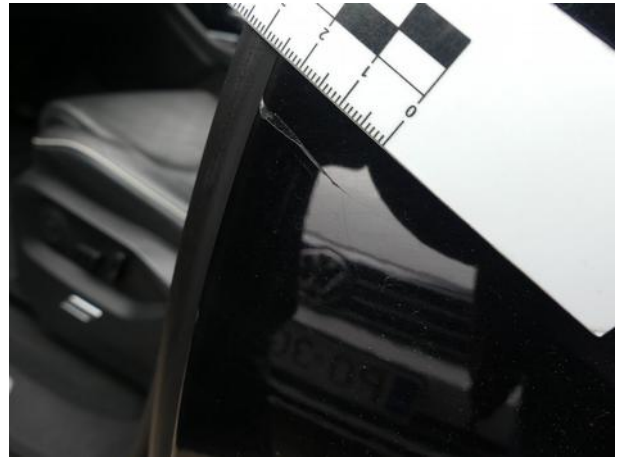












Dokumentacja fotograficzna do opinii CFM202205126

