

„eRzecznawcy Królewicz i Wspólnicy Sp.Jawna”
ul. Kopijników 75A, 03-274 Warszawa

OCENA TECHNICZNA
Nr CFM202205089
Data badania – 31 maja 2022r.
Rzecznawca - Piotr Kucharski

Zleceniodawca: Carefleet S.A.
Adres: ul. Legnicka 48 bud. C-D, 54-202 Wrocław
Zakres oceny: Określenie wartości pojazdu dla potrzeb sprzedaży w trybie przetargu.

Dane techniczne:

Nr rejestracyjny: WX7888A

Marka pojazdu: OPEL
Model: ASTRA V 1.6 CDTI DYNAMIC
Kolor: srebrny

Rodzaj nadwozia: Kombi
Rodzaj pojazdu: osobowy
Liczba drzwi: 5
Liczba miejsc: 5
Wskazania licznika [km]: 84305
Nr fabryczny (VIN): W0VBF8EG7K8042381
Rok produkcji: 2019
Rok produkcji – uwaga: Pojazd z polskiej sieci dealerskiej
Masa całkowita (kg): 1980
Masa własna (kg): 1383
Ładowność (kg): 597
Rodzaj paliwa: Olej napędowy
Norma EURO: 6
Typ silnika: zapłon samoczynny
Układ/liczba cyl.: R4
Pojemność [cm³]: 1598
Moc [kW]: 100.00

Data pierwszej rejestracji w kraju: 06.05.2019

Pojazd zbadano w Magnicach k/Wrocławia na parkingu EFL S.A. w obecności zleceniodawcy.

UWAGI:

Pojazd zarejestrowany CAREFLEET S.A. ul. Legnicka 48 bud. C-D 54-202 Wrocław
na:

1. Dowód rejestracyjny: DR/BAP 2020663
2. Data następnego badania technicznego: 06.05.2024r.
3. Kluczyki ilość kompletów: 2 (Jeden klucz zintegrowany z pilotem centralnego zamka, drugi bez pilota)
4. Dokumentacja eksploatacyjna pojazdu: instrukcja obsługi - jest, książka przeglądów - jest
5. Liczba wpisów w książce serwisowej: 3: 27295km, 50849km, 81349km z dnia 05/04/2022

WYNIKI BADANIA :

I. Silnik stwierdzono: Układ smarowania - poziom oleju na wskaźniku kontrolnym w normie. Poziom cieczy w zbiorniku wyrównawczym układu chłodzenia - powyżej min. Rozruch i praca silnika w warunkach parkingowych w normie. Komora silnika zabrudzona eksploatacyjnie. Zaleca się sprawdzenie pracy silnika w warunkach drogowych.

II. Podwozie stwierdzono: Działanie układu hamulcowego i kierowniczego w warunkach parkingowych w normie. Zaleca się sprawdzenie układów podwozia pojazdu w warunkach drogowych.

III. Układ przeniesienia napędu stwierdzono: Obręcze kół - aluminiowe 4 sztuk, koło dojazdowe - stalowe. Skrzynia biegów - manualna 6 biegowa. Działanie skrzyni biegów w warunkach parkingowych w normie. Napęd na przednią oś. Zaleca się sprawdzenie układów przeniesienia napędu w warunkach warsztatowych i wykonanie przeglądu.

IV. Nadwozie stwierdzono: Barwa nadwozia srebrna. Pokrywa silnika - zarysowanie, odpryski, Szyba czołowa - odpryski, pęknięcie, Zderzak P - odpryski, Błotnik PP - odpryski, Drzwi PP - zarysowanie, odpryski, Pokrywa bagażnika - zarysowanie, odpryski, Zderzak T - zarysowanie, Drzwi TL - zarysowanie, odpryski, Drzwi PL - zarysowanie, odpryski
Zmierzona grubość powłoki lakierowej: pokrywa P - 120 μ m, błotnik PP - 110 μ m, drzwi PP - 110 μ m, drzwi TP - 120 μ m, poszycie TP - 130 μ m, pokrywa T - 110 μ m, poszycie TL - 110 μ m, drzwi TL - 115 μ m, drzwi PL - 110 μ m, błotnik PL - 110 μ m, dach - 110 μ m, próg L - 90 μ m, próg P - 90 μ m

V. Wnętrze stwierdzono: Boczek drzwi PP - delikatne zarysowania, Wnętrze bagażnika - zarysowania eksploatacyjne. Układ klimatyzacji wymaga sprawdzenia szczelności, uzupełnienia czynnika roboczego oraz oczyszczenia parownika i układu dolotowego powietrza do wnętrza.

VI. Wyposażenie, stwierdzono:

VII. Wyposażenie dodatkowe:

- ABS
- Czujnik deszczu
- Czujnik odległości przy parkowaniu - przód i tył
- Dywaniki gumowe
- Elektrycznie podnoszone szyby przednie i tylne
- ESP - układ stabilizacji toru jazdy
- Felgi aluminiowe
- Fotel kierowcy z manualną regulacją wysokości
- Immobilizer
- Kierownica skórzana
- Kierownica wielofunkcyjna
- Klimatyzacja automatyczna
- Komputer pokładowy
- Lakier metalik
- Lusterka boczne sterowane elektrycznie
- Podłokietnik przedni
- Poduszka kierowcy
- Poduszka Pasażera
- Poduszki boczne
- Poduszki-System kurtyn
- Relingi dachowe
- Roleta bagażnika
- Sterowanie systemu audio z koła kierownicy

- Światła do jazdy dziennej
- Światła przeciwmgielne
- Tempomat
- Trzecie światło STOP
- Uchwyty ISOFIX
- Wskaźnik temperatury zewnętrznej
- Wspomaganie układu kierowniczego
- Zamek centralny zdalnie sterowany
- Zderzaki w kolorze nadwozia

VIII. Ogumienie :

Opona	Producent	Rozmiar	Stopień zużycia (szacunkowo)
PL - lato	Continental	205/55R16	50%
PP - lato	Continental	205/55R16	50%
TL - lato	Continental	205/55R16	50%
TP - lato	Continental	205/55R16	50%
dojazdowe	Firestone	115/70R16	5%

Sporządzono w 2 egzemplarzach.

Do oceny dołączono 84 fotografii cyfrowych.

Niniejsza opinia nie jest ekspertyzą stanu technicznego pojazdu ani gwarancją niezawodności zespołów i podzespołów pojazdu, została sporządzona wyłącznie na podstawie oględzin w warunkach istniejących w miejscu badania. Opinia określa wyłącznie szacunkową wartość rynkową pojazdu i może być wykorzystana tylko przez zlecającego. Sporządzający opinię zastrzega się, że nie ponosi odpowiedzialności za wady ukryte pojazdu, wady prawne, błędy w dokumentacji pojazdu i błędy montażu. Opinia została sporządzona bezstronnie.

Rzecznawca , data: 31 maja 2022

.....

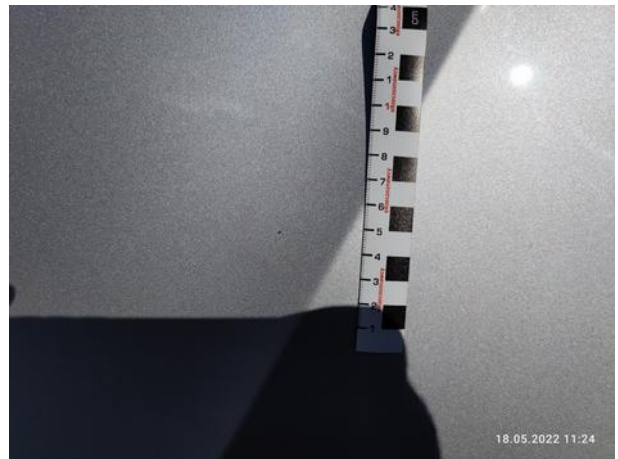
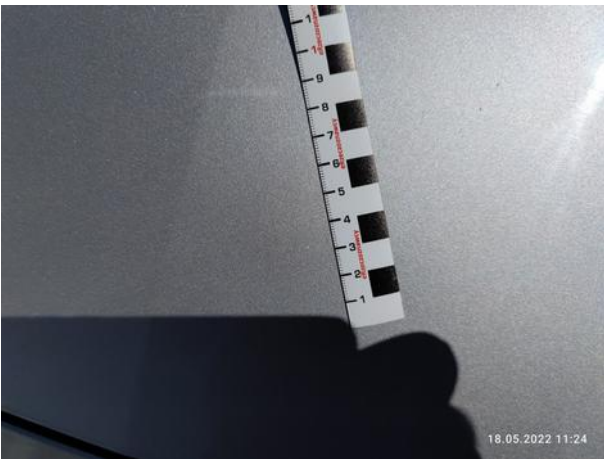
Dokumentacja fotograficzna do opinii CFM202205089



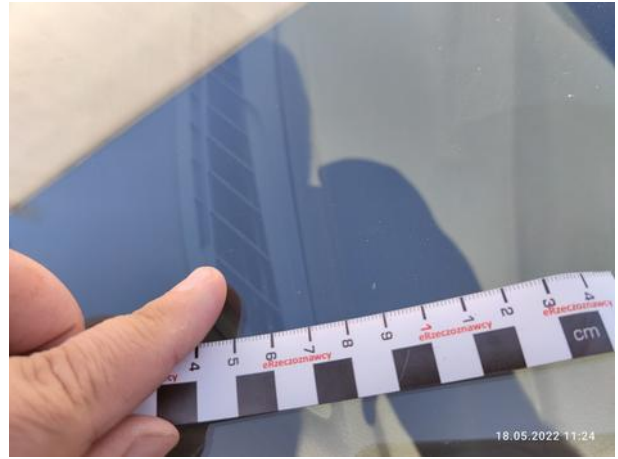
Dokumentacja fotograficzna do opinii CFM202205089



Dokumentacja fotograficzna do opinii CFM202205089



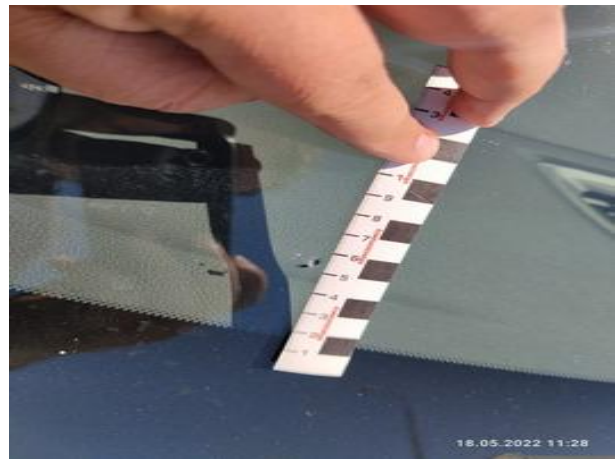
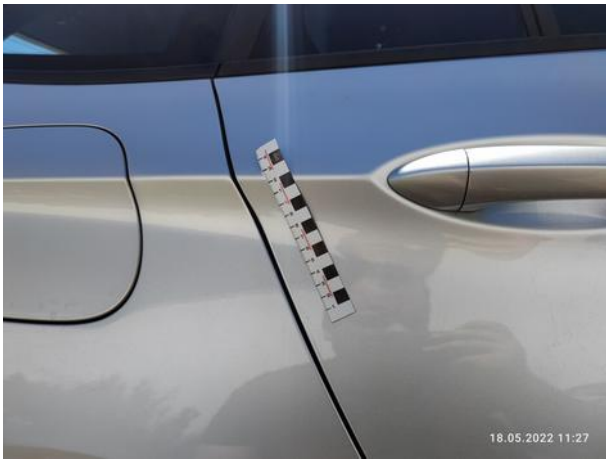
Dokumentacja fotograficzna do opinii CFM202205089



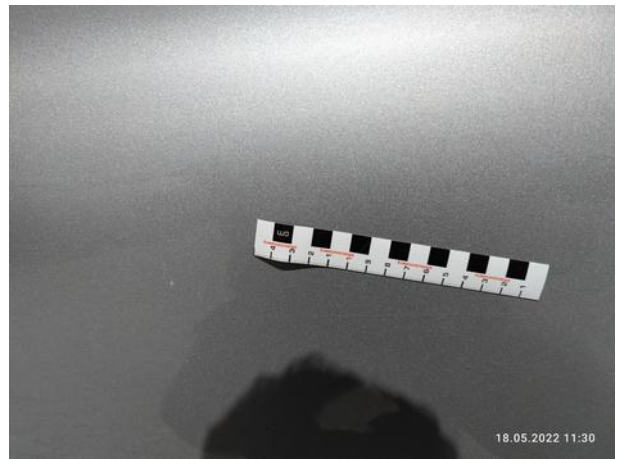
Dokumentacja fotograficzna do opinii CFM202205089



Dokumentacja fotograficzna do opinii CFM202205089



Dokumentacja fotograficzna do opinii CFM202205089



Dokumentacja fotograficzna do opinii CFM202205089



Dokumentacja fotograficzna do opinii CFM202205089



Dokumentacja fotograficzna do opinii CFM202205089

