

„eRzecznawcy Królewicz i Wspólnicy Sp.Jawna”
ul. Kopijników 75A, 03-274 Warszawa

OCENA TECHNICZNA
Nr CFM202207017
Data badania – 07 lipca 2022r.
Rzecznawca - Piotr Kucharski

Zleceniodawca: Carefleet S.A.
Adres: ul. Legnicka 48 bud. C-D, 54-202 Wrocław
Zakres oceny: Określenie wartości pojazdu dla potrzeb sprzedaży w trybie przetargu.

Dane techniczne:

Nr rejestracyjny: DW7R641

Marka pojazdu: TOYOTA
Model: AURIS 1.4 D-4D ACTIVE KOMBI
Kolor: biały

Rodzaj nadwozia: Kombi
Rodzaj pojazdu: osobowy
Liczba drzwi: 5
Liczba miejsc: 5
Wskazania licznika [km]: 190835
Nr fabryczny (VIN): SB1ZN3JE50E080424
Rok produkcji: 2017
Rok produkcji – uwaga: Pojazd z polskiej sieci dealerskiej
Masa całkowita (kg): 1850
Masa własna (kg): 1325
Ładowność (kg): 525
Rodzaj paliwa: Olej napędowy
Norma EURO: 6
Typ silnika: zapłon samoczynny
Pojemność [cm³]: 1364
Moc [kW]: 66.00

Data pierwszej rejestracji w kraju: 08.09.2017

Pojazd zbadano w Magnicach k/Wrocławia na parkingu EFL S.A. w obecności zleceniodawcy.

UWAGI:

Pojazd zarejestrowany CAREFLEET S.A. ul. Legnicka 48 bud. C-D 54-202 Wrocław
na:

1. Dowód rejestracyjny: DR/BAP 1484177
2. Data następnego badania technicznego: 09.09.2022r.
3. Kluczyki ilość kompletów: 2 (Dwa klucze, w tym jeden z pilotem centralnego zamka)
4. Dokumentacja eksploatacyjna pojazdu: instrukcja obsługi - jest, książka przeglądów - jest
5. Liczba wpisów w książce serwisowej: 9: 15342km, 30788km, 90138km, 104407km, 120111km, 135008km, 150521km, 165610km, 181102km z dnia 05/04/2022

WYNIKI BADANIA :

I. Silnik stwierdzono: Układ smarowania - poziom oleju na wskaźniku kontrolnym w normie. Poziom cieczy w zbiorniku wyrównawczym układu chłodzenia - powyżej min. Rozruch i praca silnika w warunkach parkingowych w normie. Komora silnika zabrudzona eksploatacyjnie. Zaleca się sprawdzenie pracy silnika w warunkach drogowych.

II. Podwozie stwierdzono: Działanie układu hamulcowego i kierowniczego w warunkach parkingowych w normie. Zaleca się sprawdzenie układów podwozia pojazdu w warunkach drogowych.

III. Układ przeniesienia napędu stwierdzono: Obręcze kół - stalowe 4 sztuk, koło dojazdowe - stalowe. Skrzynia biegów - manualna 6 biegowa. Działanie skrzyni biegów w warunkach parkingowych w normie. Napęd na przednią oś. Zaleca się sprawdzenie układów przeniesienia napędu w warunkach warsztatowych i wykonanie przeglądu.

IV. Nadwozie stwierdzono: Barwa nadwozia biała. Pokrywa silnika - odpryski, Szyba czołowa - odpryski, Błotnik PP - odpryski, Drzwi PP - odpryski, Lusterko P - odpryski, zarysowanie, Drzwi TP - odpryski, Dach - odpryski, korozja, Słupki PP - odpryski, korozja, Drzwi TL - wgniecenie, zarysowanie, Próg P - wgniecenie, Błotnik PL - zarysowanie

Zmierzona grubość powłoki lakierowej: pokrywa P - 114 μ m, błotnik PP - 102 μ m, drzwi PP - 101 μ m, drzwi TP - 99 μ m, poszycie TP - 117 μ m, pokrywa T - 101 μ m, poszycie TL - 104 μ m, drzwi TL - 93 μ m, drzwi PL - 97 μ m, błotnik PL - 82 μ m, dach - 85 μ m, próg L - 75 μ m, próg P - 86 μ m

V. Wnętrze stwierdzono: Wykładziny bagażnika - zabrudzenia. Wykładzina dachu zabrudzona. Wykładzina pokrywy bagażnika - zarysowana. Tapicerka foteli przód i kanapy tył oraz tapicerka drzwi delikatne zabrudzenia i rysy. Układ klimatyzacji wymaga sprawdzenia szczelności, uzupełnienia czynnika roboczego oraz oczyszczenia parownika i układu dolotowego powietrza do wnętrza.

VI. Wyposażenie, stwierdzono:

VII. Wyposażenie dodatkowe:

- ABS
- Dywaniki gumowe
- ESP - układ stabilizacji toru jazdy
- Fotel kierowcy z manualną regulacją wysokości
- Immobilizer
- Kierownica wielofunkcyjna
- Klimatyzacja automatyczna
- Komputer pokładowy
- Lakier uni
- Lusterka boczne sterowane elektrycznie
- Podłokietnik przedni
- Poduszka kierowcy
- Poduszka kolanowa kierowcy
- Poduszka Pasażera
- Poduszki boczne
- Poduszki-System kurtyn
- Radio CD
- Roleta bagażnika
- Sterowanie systemu audio z koła kierownicy
- Światła do jazdy dziennej
- Trzecie światło STOP
- Uchwyty ISOFIX

- Wskaźnik temperatury zewnętrznej
- Wspomaganie układu kierowniczego
- Zamek centralny zdalnie sterowany
- Zderzaki w kolorze nadwozia
- Złącze Aux-in

VIII. Ogumienie :

Opona	Producent	Rozmiar	Stopień zużycia (szacunkowo)
PL - lato	Fulda	195/65R15	20%
PP - lato	Fulda	195/65R15	35%
TL - lato	Continental	195/65R15	35%
TP - lato	Continental	195/65R15	40%
dojazdowe	Bridgestone	125/70/17	5%

Sporządzono w 2 egzemplarzach.

Do oceny dołączono 179 fotografii cyfrowych.

Niniejsza opinia nie jest ekspertyzą stanu technicznego pojazdu ani gwarancją niezawodności zespołów i podzespołów pojazdu, została sporządzona wyłącznie na podstawie oględzin w warunkach istniejących w miejscu badania. Opinia określa wyłącznie szacunkową wartość rynkową pojazdu i może być wykorzystana tylko przez zlecającego. Sporządzający opinię zastrzega się, że nie ponosi odpowiedzialności za wady ukryte pojazdu, wady prawne, błędy w dokumentacji pojazdu i błędy montażu. Opinia została sporządzona bezstronnie.

Rzecznawca , data: 07 lipca 2022

.....

Dokumentacja fotograficzna do opinii CFM202207017



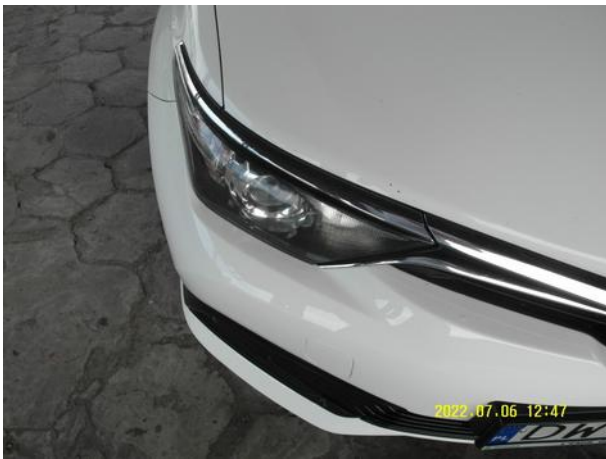
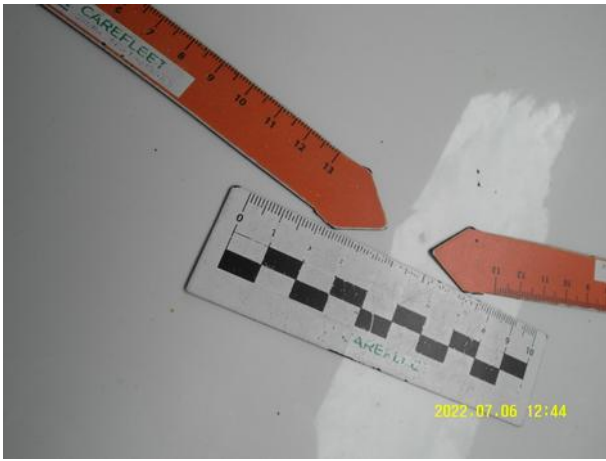
Dokumentacja fotograficzna do opinii CFM202207017



Dokumentacja fotograficzna do opinii CFM202207017



Dokumentacja fotograficzna do opinii CFM202207017



Dokumentacja fotograficzna do opinii CFM202207017

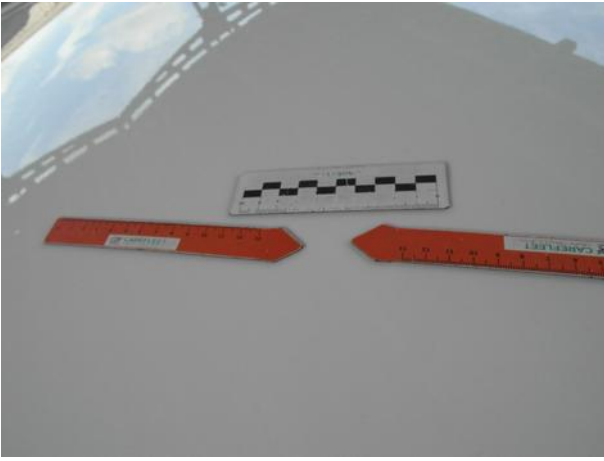


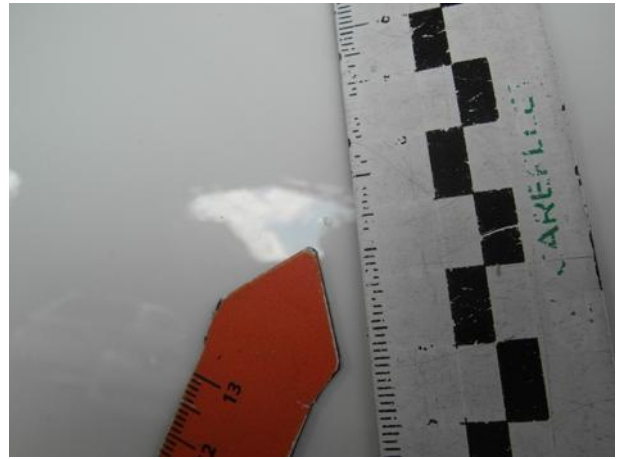
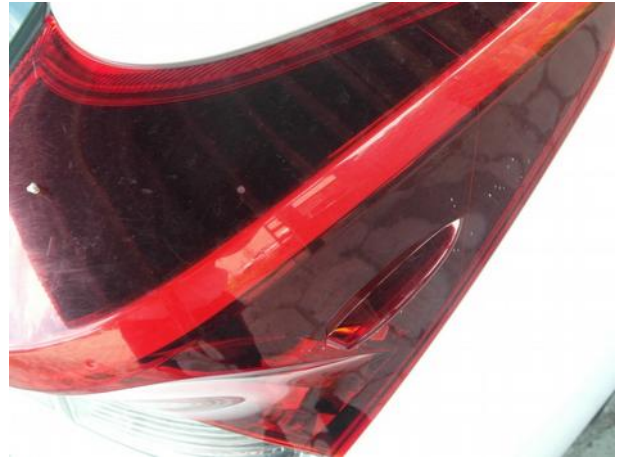
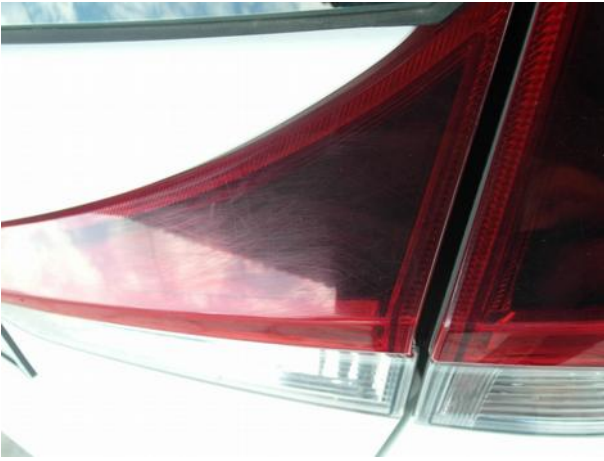
Dokumentacja fotograficzna do opinii CFM202207017



Dokumentacja fotograficzna do opinii CFM202207017











Dokumentacja fotograficzna do opinii CFM202207017











