

**„eRzecznawcy Królewicz i Wspólnicy Sp.Jawna”**  
ul. Kopijników 75A, 03-274 Warszawa

**OCENA TECHNICZNA**  
**Nr CFM202206187**  
**Data badania – 24 czerwca 2022r.**  
**Rzecznawca - Marcin Bielecki**

**Zleceniodawca:** Carefleet S.A.  
**Adres:** ul. Legnicka 48 bud. C-D, 54-202 Wrocław  
**Zakres oceny:** Określenie wartości pojazdu dla potrzeb sprzedaży w trybie przetargu.

**Dane techniczne:**

Nr rejestracyjny: WW322YE

Marka pojazdu: VOLKSWAGEN  
Model: TIGUAN  
Kolor: BIAŁY

Rodzaj nadwozia: SUV  
Rodzaj pojazdu: OSOBOWY  
Liczba drzwi: 5  
Liczba miejsc: 5  
Wskazania licznika [km]: 183453  
Nr fabryczny (VIN): WVGZZZ5NZJW908079  
Rok produkcji: 2018  
Rok produkcji – uwaga: Pojazd z polskiej sieci dealerskiej

Masa całkowita (kg): 2230  
Masa własna (kg): 1570  
Ładowność (kg): 660  
Rodzaj paliwa: Benzyna  
Norma EURO: 6  
Typ silnika: ZAPŁON ISKROWY  
Układ/liczba cyl.: R4  
Pojemność [cm<sup>3</sup>]: 1984  
Moc [kW]: 132.00

Data pierwszej rejestracji w kraju: 27.02.2018

Pojazd zbadano w Magnicach k/Wrocławia na parkingu EFL S.A. w obecności zleceniodawcy.

**UWAGI:**

Pojazd zarejestrowany na: CAREFLEET S.A.  
ul. Legnicka 48 bud. C-D  
54-202 Wrocław

1. Dowód rejestracyjny: DR/BAO 0880111
2. Data następnego badania technicznego: 17.02.2022r.
3. Kluczyki ilość kompletów: 2 (Dwa klucze zintegrowane z pilotem centralnego zamka)
4. Dokumentacja eksploatacyjna pojazdu: instrukcja obsługi - jest, książka przeglądów - brak
5. Elektroniczna książka serwisowa

## **WYNIKI BADANIA :**

**I. Silnik stwierdzono:** Układ smarowania - poziom oleju na wskaźniku kontrolnym w normie. Poziom cieczy w zbiorniku wyrównawczym układu chłodzenia - powyżej min. Rozruch i praca silnika w warunkach parkingowych w normie. Komora silnika zabrudzona eksploatacyjnie. Zaleca się sprawdzenie pracy silnika w warunkach drogowych.

**II. Podwozie stwierdzono:** Działanie układu hamulcowego i kierowniczego w warunkach parkingowych w normie. Zaleca się sprawdzenie układów podwozia pojazdu w warunkach drogowych.

**III. Układ przeniesienia napędu stwierdzono:** Obręcze kół - aluminiowe 4 sztuk, koło dojazdowe - stalowe. Skrzynia biegów - Automatem. Działanie skrzyni biegów w warunkach parkingowych w normie. Napęd na przednią oś. Zaleca się sprawdzenie układów przeniesienia napędu w warunkach warsztatowych i wykonanie przeglądu.

**IV. Nadwozie stwierdzono:** Barwa nadwozia biała. Pokrywa P – odpryski z uszkodzeniem powłoki przeciwkorozyjnej, rozerwane wygłuszenie; Szyba P – odpryski z uszkodzeniem warstwy szyby, wykruszenia; Oświetlenie P – odpryski; Brak korka płynu spryskiwacza; Drzwi PP – odpryski z uszkodzeniem powłoki przeciwkorozyjnej; Lusterko P – zarysowania; Drzwi TP – odpryski z uszkodzeniem powłoki przeciwkorozyjnej, zarysowania; Próg P – zarysowania; Rama dachu P – odpryski; Dach – odpryski z uszkodzeniem powłoki przeciwkorozyjnej; Pokrywa T – odpryski z uszkodzeniem powłoki przeciwkorozyjnej; Rama dachu L – odpryski; Próg L – zarysowania z uszkodzeniem powłoki lakierowej; Drzwi PL – odpryski z uszkodzeniem powłoki przeciwkorozyjnej, zarysowania; Lusterko L – zarysowania z uszkodzeniem powłoki lakierowej; Błotnik PL – odpryski z uszkodzeniem powłoki przeciwkorozyjnej;

Zmierzona grubość powłoki lakierowej: pokrywa P - 102  $\mu\text{m}$ , błotnik PP - 181  $\mu\text{m}$ , drzwi PP - 95  $\mu\text{m}$ , drzwi TP - 90  $\mu\text{m}$ , poszycie TP - 97  $\mu\text{m}$ , pokrywa T - 92  $\mu\text{m}$ , poszycie TL - 106  $\mu\text{m}$ , drzwi TL - 198  $\mu\text{m}$ , drzwi PL - 99  $\mu\text{m}$ , błotnik PL - 95  $\mu\text{m}$ , dach - 111  $\mu\text{m}$ , próg L - 57  $\mu\text{m}$ , próg P - 95  $\mu\text{m}$

**V. Wnętrze stwierdzono:** Układ klimatyzacji wymaga sprawdzenia szczelności, uzupełnienia czynnika roboczego oraz oczyszczenia parownika i układu dolotowego powietrza do wnętrza. Fotel PL – wytarcia; Boczek drzwi PL – zabrudzenia, zarysowania; Boczek drzwi TL – zabrudzenia; kanapa T – zabrudzenia; Fotel PP – zabrudzenia; Boczek drzwi PP – zabrudzenia; Wykładzina podłogi – zabrudzenia; Wnętrze bagażnika – zabrudzenia, zarysowania;

**VI. Wyposażenie, stwierdzono:**

**VII. Wyposażenie dodatkowe:**

- ABS
- Czujnik deszczu
- Czujnik odległości przy parkowaniu - tył
- Czujnik odległości przy parkowaniu z tyłu
- Dotykowy ekran
- Dywaniki gumowe
- ESP - układ stabilizacji toru jazdy
- Felgi aluminiowe
- Fotel kierowcy z manualną regulacją wysokości
- Fotel pasażera z manualną regulacją wysokości

- Immobilizer
- Kierownica wielofunkcyjna
- Klimatyzacja
- Klimatyzacja automatyczna
- Lakier uni
- Poduszka kierowcy
- Poduszka Pasażera
- Poduszki-System kurtyn
- Roleta bagażnika
- Światła do jazdy dziennej
- Światła przeciwmgielne
- Tempomat
- Trzecie światło STOP
- Uchwyty ISOFIX
- Wspomaganie układu kierowniczego
- Zamek centralny
- Zamek centralny zdalnie sterowany
- Zderzaki w kolorze nadwozia

#### VIII. Ogumienie :

Opona	Producent	Rozmiar	Stopień zużycia (szacunkowo)
PL lato	DUNLOP	235/55 R18	15%
PP lato	DUNLOP	235/55 R18	15%
TL lato	DUNLOP	235/55 R18	30%
TP lato	DUNLOP	235/55 R18	30%
Koło dojazdowe	Contonental	145/85 R18	0%

Sporządzono w 2 egzemplarzach.

Do oceny dołączono 183 fotografii cyfrowych.

**Niniejsza opinia nie jest ekspertyzą stanu technicznego pojazdu ani gwarancją niezawodności zespołów i podzespołów pojazdu, została sporządzona wyłącznie na podstawie oględzin w warunkach istniejących w miejscu badania. Opinia określa wyłącznie szacunkową wartość rynkową pojazdu i może być wykorzystana tylko przez zlecającego. Sporządzający opinię zastrzega się, że nie ponosi odpowiedzialności za wady ukryte pojazdu, wady prawne, błędy w dokumentacji pojazdu i błędy montażu. Opinia została sporządzona bezstronnie.**

Rzecznawca , data: 29 czerwca 2022

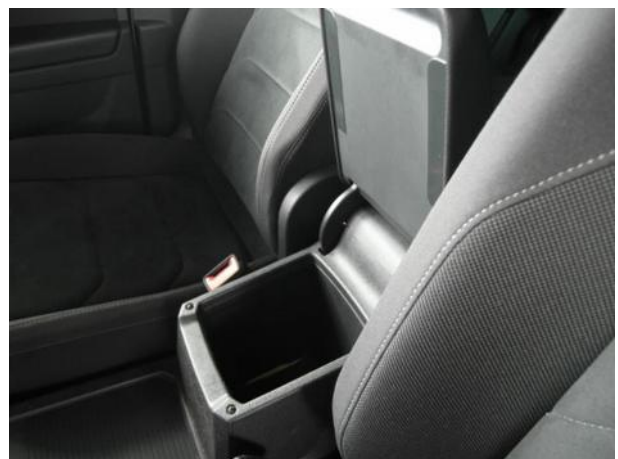
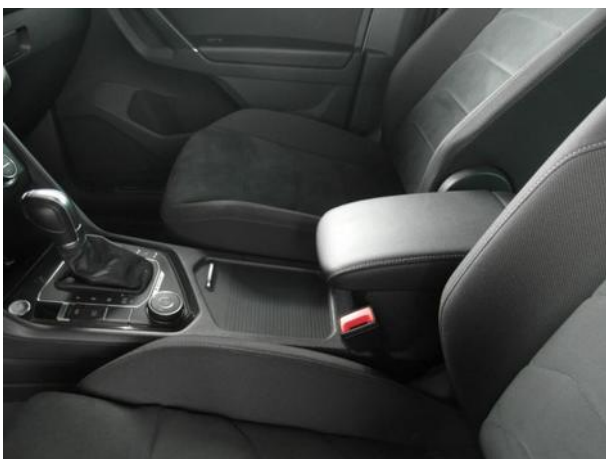
.....

Dokumentacja fotograficzna do opinii CFM202206187

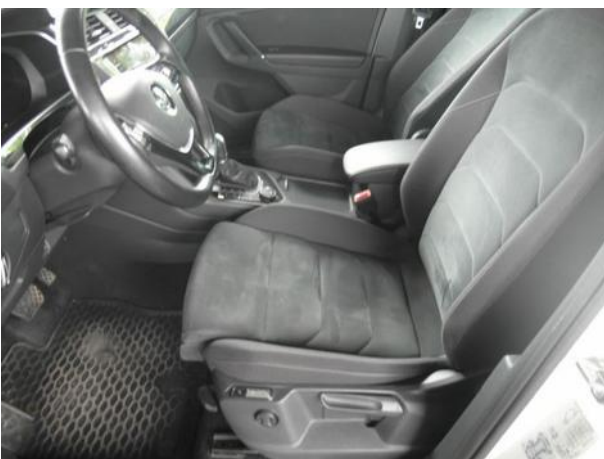




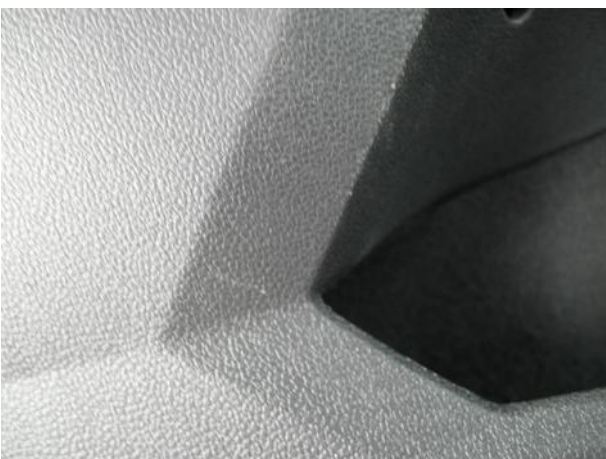
Dokumentacja fotograficzna do opinii CFM202206187

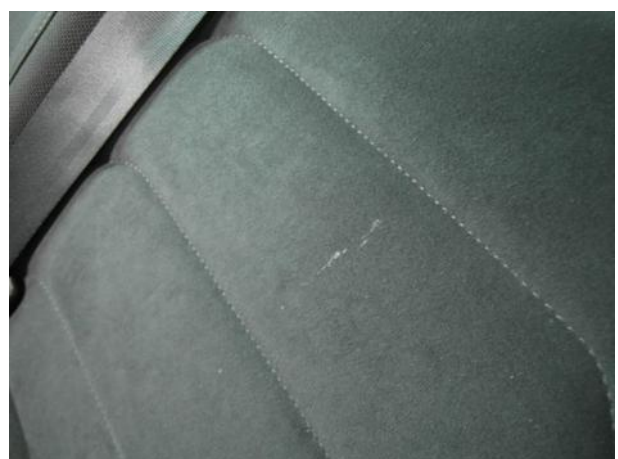


Dokumentacja fotograficzna do opinii CFM202206187

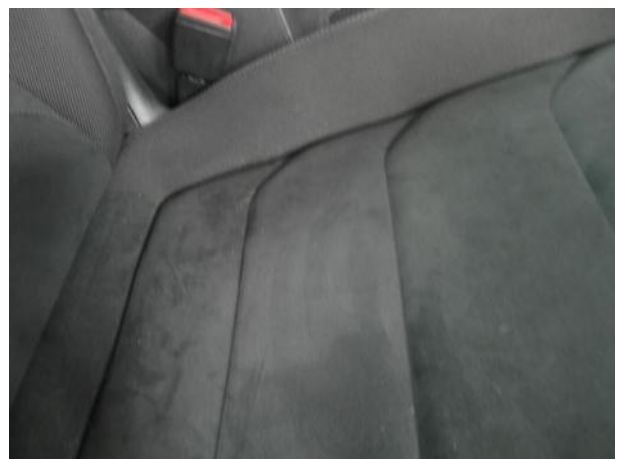
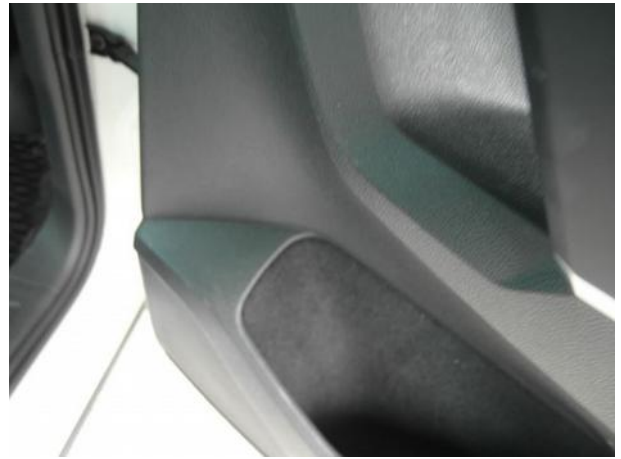
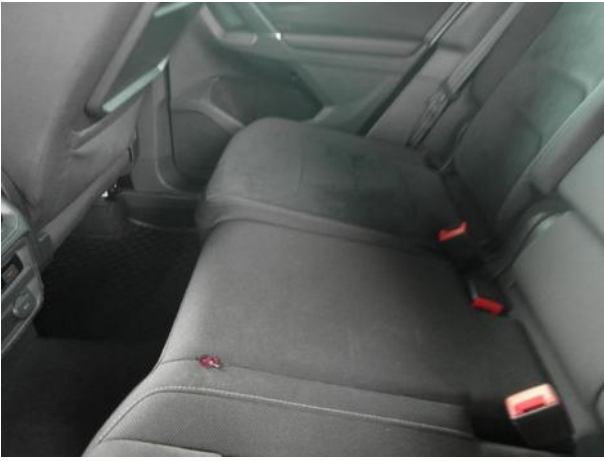






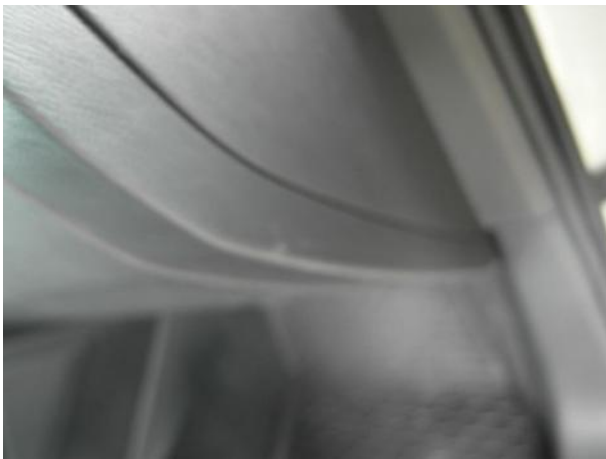
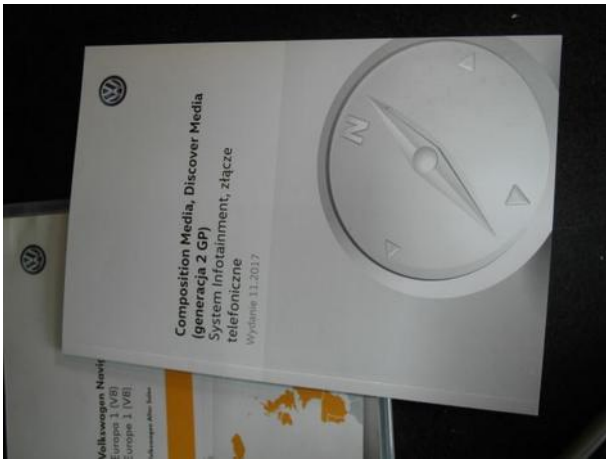




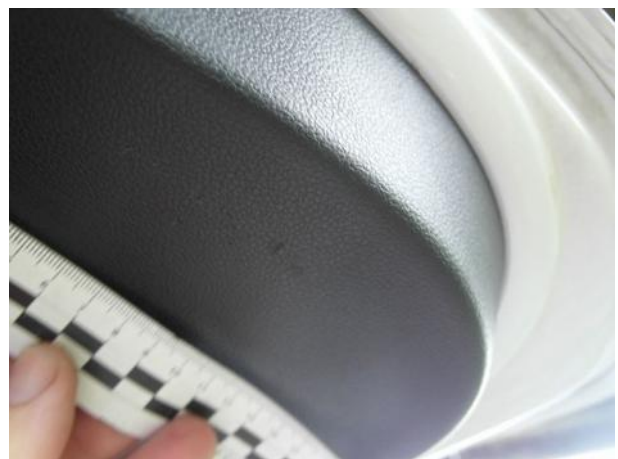
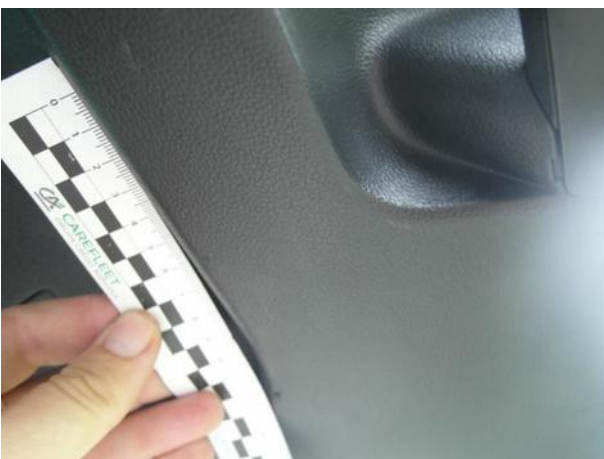
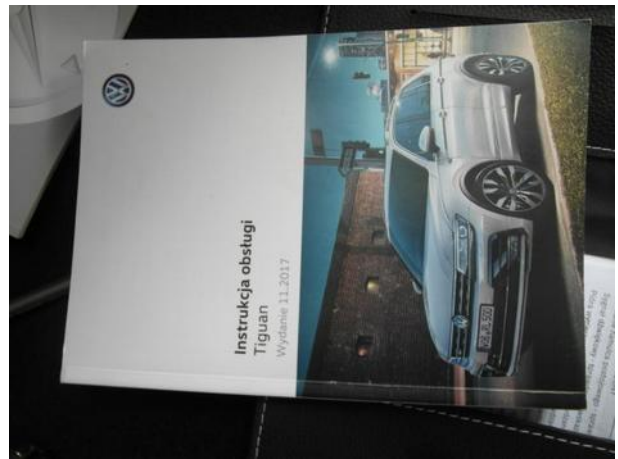


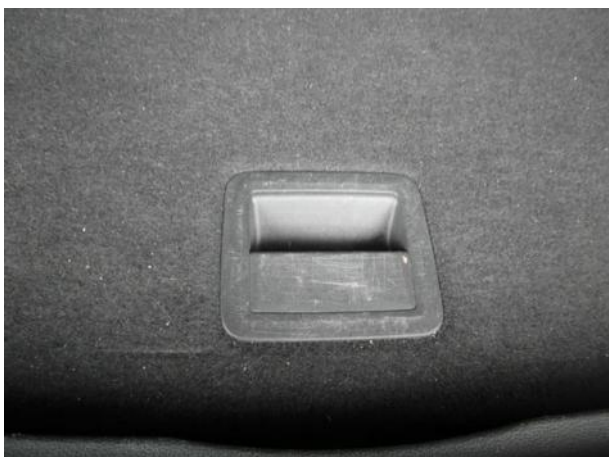




















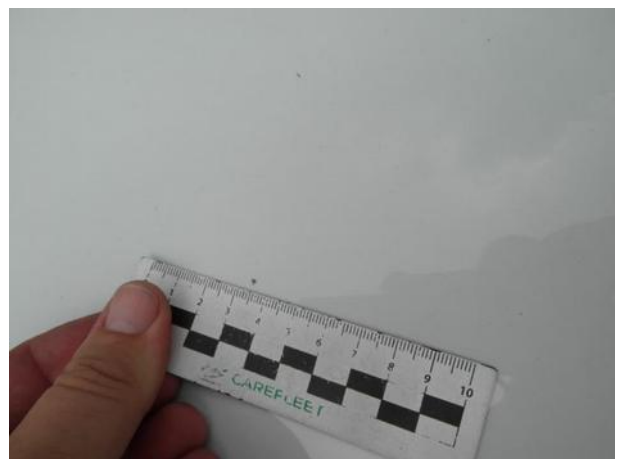
Dokumentacja fotograficzna do opinii CFM202206187

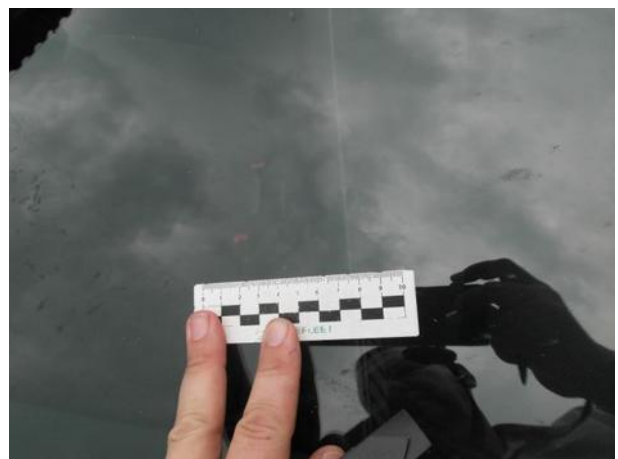
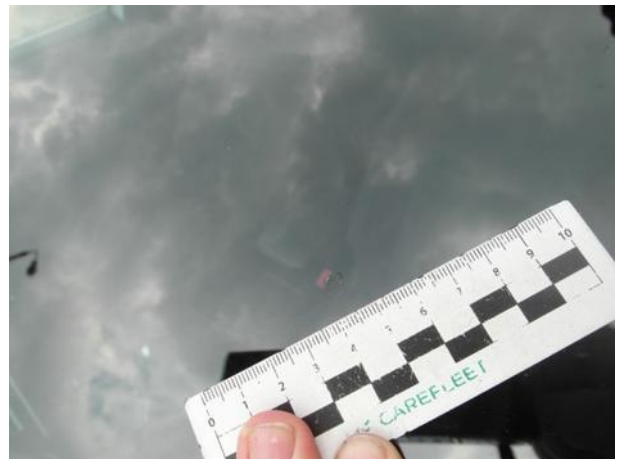




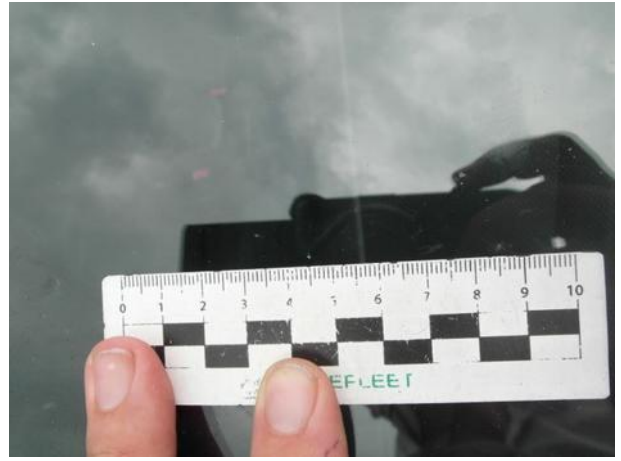


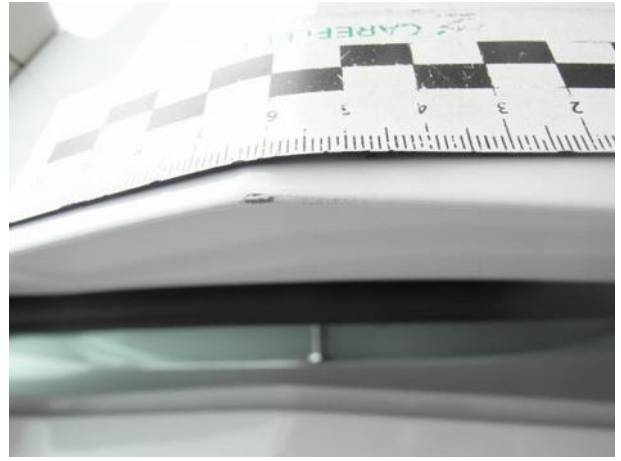






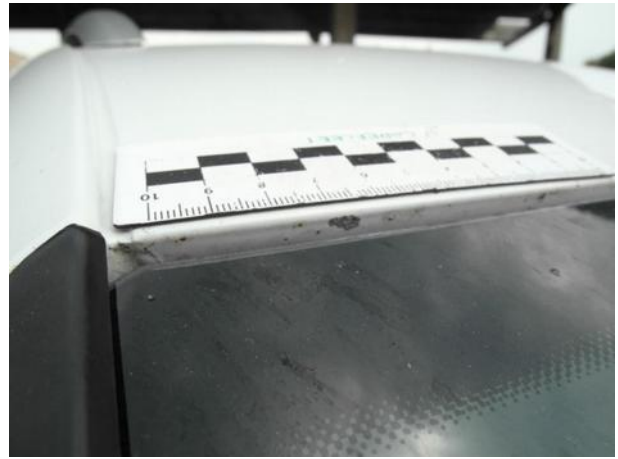




















Dokumentacja fotograficzna do opinii CFM202206187

