

„Moto-Expert Marcin Stachurka”
Moto-Expert Marcin Stachurka
51-519 Wrocław, ul. Gitarowa 37

OCENA TECHNICZNA
Nr CFM202210190
Data badania – 24 października 2022r.
Rzeczoznawca - Marcin Stachurka

Zleceniodawca: Carefleet S.A.
Adres: ul. Legnicka 48 bud. C-D, 54-202 Wrocław
Zakres oceny: Określenie wartości pojazdu dla potrzeb sprzedaży w trybie przetargu.

Dane techniczne:

Nr rejestracyjny: DW6EL71

Marka pojazdu: CITROEN
Model: BERLINGO VAN 1.6 BLUEHDI
Kolor: Biały

Oznaczenie: CITROEN BERLINGO VAN 1.6 BLUEHDI
Rodzaj nadwozia: Furgon
Rodzaj pojazdu: CIĘŻAROWY
Liczba drzwi: 4
Liczba miejsc: 3
Wskazania licznika [km]: 48151
Nr fabryczny (VIN): VR7EFBHYBJJ848141
Rok produkcji: 2018
Rok produkcji – uwaga: Pojazd z polskiej sieci dealerskiej.
Masa całkowita (kg): 2000
Masa własna (kg): 1320
Ładowność (kg): 680
Rodzaj paliwa: Olej napędowy
Norma EURO: 6
Typ silnika: ZS
Układ/liczba cyl.: R-4
Pojemność [cm³]: 1560
Moc [kW]: 73.00

Data pierwszej rejestracji w kraju: 29.04.2019

Pojazd zbadano w Magnicach k/Wrocławia na parkingu EFL S.A. w obecności zleceniodawcy.

UWAGI:

Pojazd zarejestrowany Carefleet S.A.
na: Plac Orłąt Lwowskich 1
53-605 Wrocław

1. Dowód rejestracyjny: DR/BAP 1872638
2. Data następnego badania technicznego: 28.04.2024r.
3. Kluczyki ilość kompletów: 2
4. Dokumentacja eksploatacyjna pojazdu: instrukcja obsługi - jest, książka przeglądów - jest

5. 1. Termin badania technicznego: 28.04.2024.
2. Książka serwisowa z wpisami przy stanie drogomierza: 11452km, 28436km.
3. Dowód rejestracyjny z wpisem VAT-1.

WYNIKI BADANIA :

I. Silnik stwierdzono: Układ smarowania - poziom oleju na wskaźniku kontrolnym – powyżej min. Poziom cieczy w zbiorniku wyrównawczym układu chłodzenia – powyżej min. Rozruch oraz praca silnika w warunkach parkingowych w normie. Komora silnika zabrudzona eksploatacyjnie. Zaleca się sprawdzenie pracy silnika w warunkach drogowych. Rozdarta górna osłona silnika.

II. Podwozie stwierdzono: Działanie układu hamulcowego i kierowniczego w warunkach parkingowych w normie. Układ wydechowy – pokryty korozją. Zaleca się sprawdzenie układów podwozia pojazdu w warunkach drogowych.

III. Układ przeniesienia napędu stwierdzono: Skrzynia biegów – manualna 5 biegowa. Działanie skrzyni biegów w warunkach parkingowych w normie. Napęd na oś przednią. Zaleca się sprawdzenie układów przeniesienia napędu w warunkach warsztatowych i wykonanie przeglądu. Obręcze kół - stalowe 5 sztuk.

IV. Nadwozie stwierdzono: Barwa nadwozia – biała. Zderzak przedni – drobne zarysowania i odpryski lakieru na poszyciu zewnętrznym. Szyba czołowa – drobne odpryski na powierzchni zewnętrznej. Pokrywa komory silnika – rozdarte wygłuszenie, drobne zarysowania i odpryski powłoki lakierowej. Rozdarte wygłuszenie ściany grodziowej. Błotnik prawy – drobne zarysowania. Drzwi prawe przednie – ubytki tworzywa na naklejce ochronnej, drobne zarysowania. Drzwi prawe tylne – zagięcie punktowe, drobne zarysowania. Poszycie tylne boku prawego – zagięcie punktowe, drobne zarysowania. Zderzak tylny – drobne zarysowania. Drzwi tyłu nadwozia lewe - zagięcie na odcinku ok 70mm z zarysowaniami, drobne zarysowania. Poszycie tylne boku lewego – zagięcia punktowe, drobne zarysowania. Drzwi lewe przednie – zagięcie punktowe, drobne zarysowania. Próg lewy - głębokie zarysowania we wnęcie drzwi. Błotnik lewy – drobne zarysowania. Dach – drobne zarysowania. Zmierzona grubość powłoki lakierowej zewnętrznych metalowych elementów nadwozia: do 113um.

V. Wnętrze stwierdzono: Deska rozdzielcza i poszycia tapicerskie wnętrza pojazdu – miejscowe zarysowania z ubytkami tworzywa. Poszycia tapicerskie foteli wykładzin podłogi i podsufitki – miejscowo zabrudzone. Tapicerka siedziska fotela kierowcy - punktowe rozdarcie. Układ klimatyzacji wymaga sprawdzenia szczelności, uzupełnienia czynnika roboczego oraz oczyszczenia parownika i układu dolotowego powietrza do wnętrza. Liczne zarysowania i miejscowe zagięcia poszyc przestrzeni ładunkowej. Długość przestrzeni ładunkowej: ok 1750mm. Wykładzina podłogi przestrzeni ładunkowej - rozdarcia.

VI. Wyposażenie, stwierdzono: Szyby drzwi przednich sterowane elektrycznie. Radioodtwarzacz fabryczny.

VII. Wyposażenie dodatkowe:

- ABS
- Czujnik odległości przy parkowaniu - tył
- Czujniki ciśnienia w ogumieniu
- Elektrycznie sterowany hamulec postojowy
- Immobilizer
- Klimatyzacja
- Lusterka boczne sterowane elektrycznie
- Poduszka kierowcy
- Światła do jazdy dziennej

- Światła przeciwmgielne
- Tempomat
- Wspomaganie układu kierowniczego
- Zamek centralny zdalnie sterowany

VIII. Ogumienie :

| Opona | Producent | Rozmiar | Stopień zużycia (szacunkowo) |
|-------------|-------------------------------------|-----------|------------------------------|
| Lewy przód | Continental Conti Premium Contact 5 | 195/65R15 | 65% |
| Prawy przód | Continental Conti Premium Contact 5 | 195/65R15 | 65% |
| Lewy tył | Continental Conti Premium Contact 5 | 195/65R15 | 65% |
| Prawy tył | Continental Conti Premium Contact 5 | 195/65R15 | 65% |
| Zapasy | Continental Conti Premium Contact 5 | 195/65R15 | 10% |

Sporządzono w 2 egzemplarzach.

Do oceny dołączono 58 fotografii cyfrowych.

Niniejsza opinia nie jest ekspertyzą stanu technicznego pojazdu ani gwarancją niezawodności zespołów i podzespołów pojazdu, została sporządzona wyłącznie na podstawie oględzin w warunkach istniejących w miejscu badania. Opinia określa wyłącznie szacunkową wartość rynkową pojazdu i może być wykorzystana tylko przez zlecającego. Sporządzający opinię zastrzega się, że nie ponosi odpowiedzialności za wady ukryte pojazdu, wady prawne, błędy w dokumentacji pojazdu i błędy montażu. Opinia została sporządzona bezstronnie.

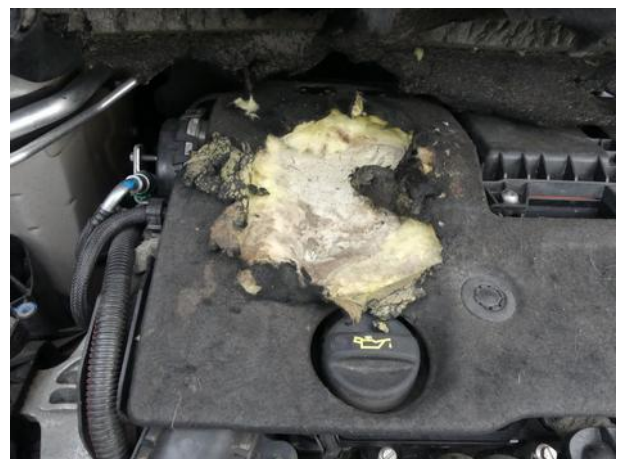
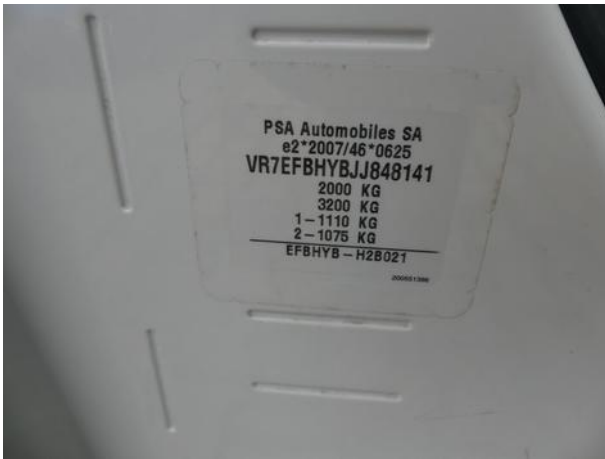
Rzeczoznawca , data: 27 października 2022

.....

Dokumentacja fotograficzna do opinii CFM202210190

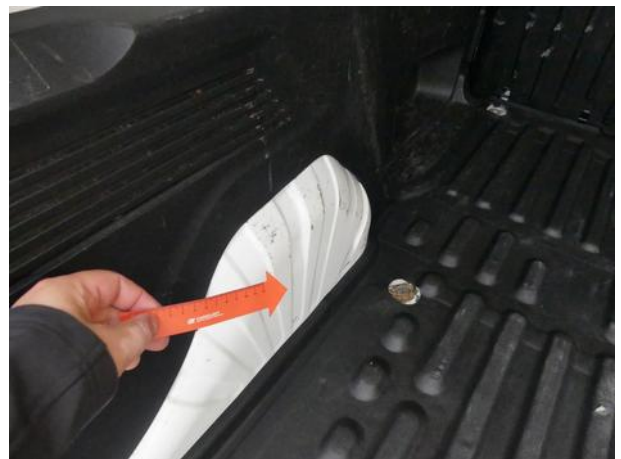


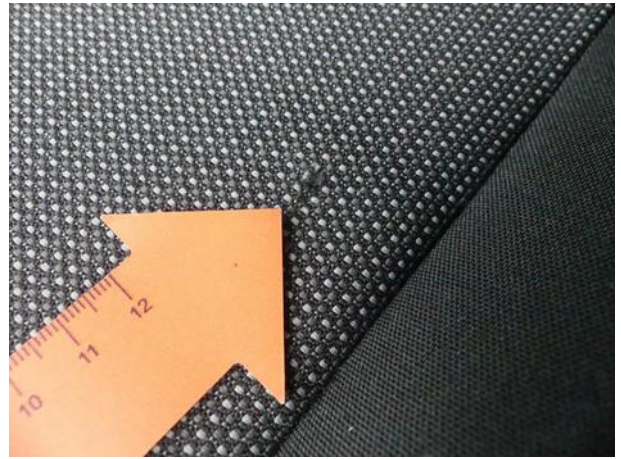
Dokumentacja fotograficzna do opinii CFM202210190













Dokumentacja fotograficzna do opinii CFM202210190

