

„eRzecznawcy Królewicz i Wspólnicy Sp.Jawna”
ul. Kopijników 75A, 03-274 Warszawa

OCENA TECHNICZNA
Nr CFM202205198
Data badania – 08 czerwca 2022r.
Rzecznawca - Piotr Kucharski

Zleceniodawca: Carefleet S.A.
Adres: ul. Legnicka 48 bud. C-D, 54-202 Wrocław
Zakres oceny: Określenie wartości pojazdu dla potrzeb sprzedaży w trybie przetargu.

Dane techniczne:

Nr rejestracyjny: WW132YK

Marka pojazdu: FORD
Model: MONDEO 1.5 ECOBOOST TREND
Kolor: srebrny

Rodzaj nadwozia: Liftback
Rodzaj pojazdu: osobowy
Liczba drzwi: 5
Liczba miejsc: 5
Wskazania licznika [km]: 63380
Nr fabryczny (VIN): WF0EXXWPCEJJ35819
Rok produkcji: 2018
Rok produkcji – uwaga: Pojazd z polskiej sieci dealerskiej
Masa całkowita (kg): 2160
Masa własna (kg): 1511
Ładowność (kg): 649
Rodzaj paliwa: Benzyna
Norma EURO: 6
Typ silnika: zapłon iskrowy
Układ/liczba cyl.: R4
Pojemność [cm³]: 1498
Moc [kW]: 121.00

Data pierwszej rejestracji w kraju: 17.07.2018

Pojazd zbadano w Magnicach k/Wrocławia na parkingu EFL S.A. w obecności zleceniodawcy.

UWAGI:

Pojazd zarejestrowany CAREFLEET S.A. ul. Legnicka 48 bud. C-D 54-202 Wrocław
na:

1. Dowód rejestracyjny: DR/BAO 3225728
2. Data następnego badania technicznego: 16.07.2023r.
3. Kluczyki ilość kompletów: 2 (Dwa klucze zintegrowane z pilotem centralnego zamka)
4. Dokumentacja eksploatacyjna pojazdu: instrukcja obsługi - jest, książka przeglądów - jest
5. Liczba wpisów w książce serwisowej: 2: 29098km, 56556km z dnia 09/12/2021

WYNIKI BADANIA :

I. Silnik stwierdzono: Układ smarowania - poziom oleju na wskaźniku kontrolnym w normie. Poziom cieczy w zbiorniku wyrównawczym układu chłodzenia - powyżej min. Rozruch i praca silnika w warunkach parkingowych w normie. Komora silnika zabrudzona eksploatacyjnie. Zaleca się sprawdzenie pracy silnika w warunkach drogowych.

II. Podwozie stwierdzono: Działanie układu hamulcowego i kierowniczego w warunkach parkingowych w normie. Zaleca się sprawdzenie układów podwozia pojazdu w warunkach drogowych.

III. Układ przeniesienia napędu stwierdzono: Obręcze kół - aluminiowe 4 sztuk, koło zapasowe - stalowe. Skrzynia biegów - manualna 6 biegowa. Działanie skrzyni biegów w warunkach parkingowych w normie. Napęd na przednią oś. Zaleca się sprawdzenie układów przeniesienia napędu w warunkach warsztatowych i wykonanie przeglądu.

IV. Nadwozie stwierdzono: Barwa nadwozia srebrna. Pokrywa silnika - odpryski, Szyba czołowa - odpryski, Zderzak P - odpryski, Drzwi TP - odpryski, Błotnik TP - zarysowanie, Drzwi TL - zarysowanie, Drzwi PL - odpryski, Lusterko L - odpryski
Zmierzona grubość powłoki lakierowej: pokrywa P - 200 μ m, błotnik PP - 100 μ m, drzwi PP - 100 μ m, drzwi TP - 180 μ m, poszycie TP - 180 μ m, pokrywa T - 150 μ m, poszycie TL - 180 μ m, drzwi TL - 180 μ m, drzwi PL - 180 μ m, błotnik PL - 190 μ m, dach - 250 μ m, próg L - 100 μ m, próg P - 90 μ m

V. Wnętrze stwierdzono: Tapicerka kanapy T - zabrudzenia. Układ klimatyzacji wymaga sprawdzenia szczelności, uzupełnienia czynnika roboczego oraz oczyszczenia parownika i układu dolotowego powietrza do wnętrza.

VI. Wyposażenie, stwierdzono:

VII. Wyposażenie dodatkowe:

- ABS
- Czujnik deszczu
- Czujnik odległości przy parkowaniu - przód i tył
- Dywaniki gumowe
- Dźwignia zmiany biegów pokryta skórą
- Elektrycznie podnoszone szyby przednie i tylne
- Elektrycznie sterowany hamulec postojowy
- ESP - układ stabilizacji toru jazdy
- Felgi aluminiowe
- Fotel kierowcy z manualną regulacją wysokości
- Fotel pasażera z manualną regulacją wysokości
- Kierownica skórzana
- Kierownica wielofunkcyjna
- Klimatyzacja automatyczna
- Komputer pokładowy
- Lakier metalik
- Lusterka boczne regulowane elektrycznie i ogrzewane
- Podłokietnik przedni
- Poduszka kierowcy
- Poduszka kolanowa kierowcy
- Poduszka Pasażera
- Poduszki boczne
- Poduszki-System kurtyn
- Sterowanie systemu audio z koła kierownicy
- Światła do jazdy dziennej

- Trzecie światło STOP
- Uchwyty ISOFIX
- Wskaźnik temperatury zewnętrznej
- Wspomaganie układu kierowniczego
- Wyłącznik poduszki powietrznej pasażera
- Zamek centralny zdalnie sterowany
- Zderzaki w kolorze nadwozia
- Zestaw telefoniczny

VIII. Ogumienie :

Opona	Producent	Rozmiar	Stopień zużycia (szacunkowo)
PL - lato	Bridgestone	215/60R16	50%
PP - lato	Bridgestone	215/60R16	50%
TL - lato	Bridgestone	215/60R16	35%
TP - lato	Bridgestone	215/60R16	40%
zapasowe	Bridgestone	215/60R16	5%

Sporządzono w 2 egzemplarzach.

Do oceny dołączono 64 fotografii cyfrowych.

Niniejsza opinia nie jest ekspertyzą stanu technicznego pojazdu ani gwarancją niezawodności zespołów i podzespołów pojazdu, została sporządzona wyłącznie na podstawie oględzin w warunkach istniejących w miejscu badania. Opinia określa wyłącznie szacunkową wartość rynkową pojazdu i może być wykorzystana tylko przez zlecającego. Sporządzający opinię zastrzega się, że nie ponosi odpowiedzialności za wady ukryte pojazdu, wady prawne, błędy w dokumentacji pojazdu i błędy montażu. Opinia została sporządzona bezstronnie.

Rzeczoznawca , data: 08 czerwca 2022

.....

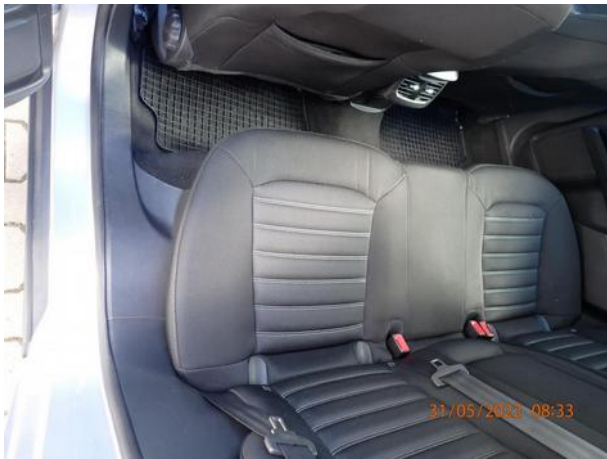
Dokumentacja fotograficzna do opinii CFM202205198



Dokumentacja fotograficzna do opinii CFM202205198



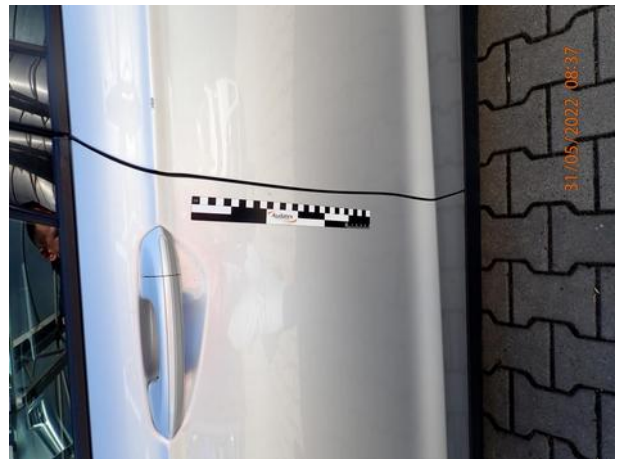
Dokumentacja fotograficzna do opinii CFM202205198



Dokumentacja fotograficzna do opinii CFM202205198



Dokumentacja fotograficzna do opinii CFM202205198



Dokumentacja fotograficzna do opinii CFM202205198



Dokumentacja fotograficzna do opinii CFM202205198



