

„eRzecznawcy Królewicz i Wspólnicy Sp.Jawna”
ul. Kopijników 75A, 03-274 Warszawa

OCENA TECHNICZNA
Nr CFM202205195
Data badania – 31 maja 2022r.
Rzecznawca - Dariusz Rejowski

Zleceniodawca: Carefleet S.A.
Adres: ul. Legnicka 48 bud. C-D, 54-202 Wrocław
Zakres oceny: Określenie wartości pojazdu dla potrzeb sprzedaży w trybie przetargu.

Dane techniczne:

Nr rejestracyjny: WW297XY

Marka pojazdu: OPEL
Model: ASTRA V 1.6 CDTI DYNAMIC S&S
Kolor: szary

Rodzaj nadwozia: Hatchback
Rodzaj pojazdu: Osobowy
Liczba drzwi: 5
Liczba miejsc: 5
Wskazania licznika [km]: 54160
Nr fabryczny (VIN): W0VBF6EG6JG011728
Rok produkcji: 2017
Rok produkcji – uwaga: Pojazd z polskiej sieci dealerskiej
Masa całkowita (kg): 1875
Masa własna (kg): 1275
Ładowność (kg): 600
Rodzaj paliwa: Olej napędowy
Norma EURO: 6
Typ silnika: zapłon samoczynny
Układ/liczba cyl.: R4
Pojemność [cm³]: 1598
Moc [kW]: 100.00

Data pierwszej rejestracji w kraju: 31.10.2017

Pojazd zbadano w Magnicach k/Wrocławia na parkingu EFL S.A. w obecności zleceniodawcy.

UWAGI:

Pojazd zarejestrowany CAREFLEET S.A. ul. Legnicka 48 bud. C-D 54-202 Wrocław
na:

1. Dowód rejestracyjny: DR/BAN4625079
2. Data następnego badania technicznego: 30.10.2022r.
3. Kluczyki ilość kompletów: 1 (Jeden klucz zintegrowany z pilotem centralnego zamka)
4. Dokumentacja eksploatacyjna pojazdu: instrukcja obsługi - jest, książka przeglądów - jest
5. Liczba wpisów w książce serwisowej - 4: 12147 km, 26300 km, 34874 km, 46463 km dnia 20-10-2021

WYNIKI BADANIA :

I. Silnik stwierdzono: Układ smarowania - poziom oleju na wskaźniku kontrolnym w normie. Poziom cieczy w zbiorniku wyrównawczym układu chłodzenia - powyżej min. Rozruch i praca silnika w warunkach parkingowych w normie. Komora silnika zabrudzona eksploatacyjnie. Zaleca się sprawdzenie pracy silnika w warunkach drogowych.

II. Podwozie stwierdzono: Działanie układu hamulcowego i kierowniczego w warunkach parkingowych w normie. Zaleca się sprawdzenie układów podwozia pojazdu w warunkach drogowych.

III. Układ przeniesienia napędu stwierdzono: Obręcze kół - aluminiowe 4 sztuk, koło dojazdowe - stalowe. Skrzynia biegów - manualna 6 biegowa. Działanie skrzyni biegów w warunkach parkingowych w normie. Napęd na przednią oś. Zaleca się sprawdzenie układów przeniesienia napędu w warunkach warsztatowych i wykonanie przeglądu.

IV. Nadwozie stwierdzono: Barwa nadwozia szara. Drzwi PP – zarysowania, Drzwi TP – zarysowania, pokrywa P - odpryski, zderzak P - odpryski, błotnik PP - odpryski, błotnik TP - wgniecenie, odpryski, drzwi TL - odpryski, drzwi PL - odpryski. Zmierzona grubość powłoki lakierowej: pokrywa P - 110 µm, błotnik PP - 100 µm, drzwi PP - 130 µm, drzwi TP - 130 µm, poszycie TP - 100 µm, pokrywa T - 90 µm, poszycie TL - 100 µm, drzwi TL - 190 µm, drzwi PL - 130 µm, błotnik PL - 100 µm, dach - 100 µm, próg P - 80 µm, próg L - 40 µm

V. Wnętrze stwierdzono: Układ klimatyzacji wymaga sprawdzenia szczelności, uzupełnienia czynnika roboczego oraz oczyszczenia parownika i układu dolotowego powietrza do wnętrza.

VI. Wyposażenie, stwierdzono: Reflektory LED

VII. Wyposażenie dodatkowe:

- ABS
- Alarm
- Czujnik odległości przy parkowaniu - tył
- Czujniki ciśnienia w ogumieniu
- Dywaniki gumowe
- Dźwignia zmiany biegów pokryta skórą
- EBA - system wspomagania nagłego hamowania
- Elektrycznie podnoszone szyby przednie i tylne
- ESP - układ stabilizacji toru jazdy
- Felgi aluminiowe
- Fotel kierowcy z manualną regulacją wysokości
- Immobilizer
- Kierownica skórzana
- Kierownica wielofunkcyjna
- Klimatyzacja automatyczna
- Lakier metalik
- Lusterka boczne sterowane elektrycznie
- Monitor pokładowy
- Nawigacja
- Podłokietnik przedni
- Poduszka kierowcy
- Poduszka Pasażera
- Poduszki boczne
- Poduszki-System kurtyn

- Przedni podłokietnik ze schowkiem
- Radio CD
- Sterowanie systemu audio z koła kierownicy
- Światła do jazdy dziennej
- Światła przeciwmgielne
- Tempomat
- Termometr zewnętrzny
- Trzecie światło STOP
- Uchwyty ISOFIX
- Układ wspomagania hamowania City Safety
- Wskaźnik temperatury zewnętrznej
- Wspomaganie układu kierowniczego
- Wyłącznik poduszki powietrznej pasażera
- Zamek centralny zdalnie sterowany
- Zderzaki w kolorze nadwozia
- Zestaw telefoniczny
- Złącze Aux-in

VIII. Ogumienie :

Opona	Producent	Rozmiar	Stopień zużycia (szacunkowo)
PL lato	Bridgestone	225/45R17	55%
PP lato	Bridgestone	225/45R17	40%
TL lato	Bridgestone	225/45R17	45%
TP lato	Bridgestone	225/45R17	45%
dojazdowe	Continental	115/70D16	0%

Sporządzono w 2 egzemplarzach.

Do oceny dołączono 68 fotografii cyfrowych.

Niniejsza opinia nie jest ekspertyzą stanu technicznego pojazdu ani gwarancją niezawodności zespołów i podzespołów pojazdu, została sporządzona wyłącznie na podstawie oględzin w warunkach istniejących w miejscu badania. Opinia określa wyłącznie szacunkową wartość rynkową pojazdu i może być wykorzystana tylko przez zlecającego. Sporządzający opinię zastrzega się, że nie ponosi odpowiedzialności za wady ukryte pojazdu, wady prawne, błędy w dokumentacji pojazdu i błędy montażu. Opinia została sporządzona bezstronnie.

Rzeczoznawca , data: 31 maja 2022

.....

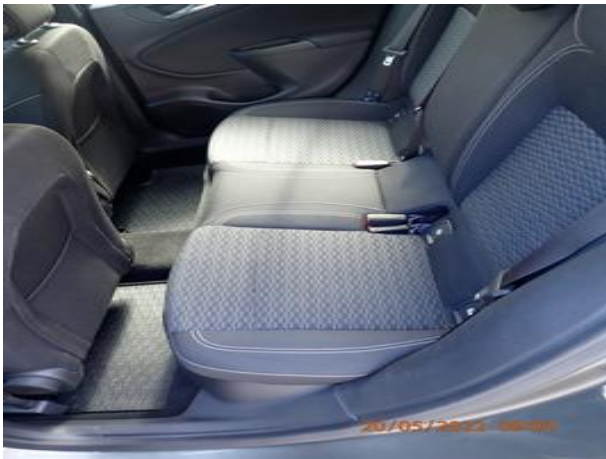
Dokumentacja fotograficzna do opinii CFM202205195



Dokumentacja fotograficzna do opinii CFM202205195



Dokumentacja fotograficzna do opinii CFM202205195





Dokumentacja fotograficzna do opinii CFM202205195



Dokumentacja fotograficzna do opinii CFM202205195



Dokumentacja fotograficzna do opinii CFM202205195



Dokumentacja fotograficzna do opinii CFM202205195



20/05/2022 09:11



20/05/2022 09:11



20/05/2022 09:12



20/05/2022 09:12



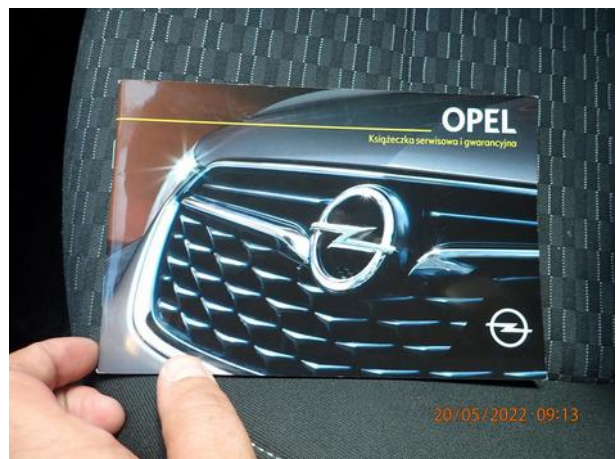
20/05/2022 09:13



20/05/2022 09:13



20/05/2022 09:13



20/05/2022 09:13

Dokumentacja fotograficzna do opinii CFM202205195

