

**„Moto-Expert Marcin Stachurka”**  
Moto-Expert Marcin Stachurka  
51-519 Wrocław, ul. Gitarowa 37

**OCENA TECHNICZNA**  
**Nr CFM202203159**  
**Data badania – 23 marca 2022r.**  
**Rzeczoznawca - Marcin Stachurka**

**Zleceniodawca:** Carefleet S.A.  
**Adres:** ul. Legnicka 48 bud. C-D, 54-202 Wrocław  
**Zakres oceny:** Określenie wartości pojazdu dla potrzeb sprzedaży w trybie przetargu.

**Dane techniczne:**

Nr rejestracyjny: DW2T942

Marka pojazdu: SEAT  
Model: TOLEDO 1.6 TDI REFERENCE  
Kolor: Szary

Oznaczenie: SEAT TOLEDO 1.6 TDI REFERENCE LIFTBACK  
Rodzaj nadwozia: Liftback  
Rodzaj pojazdu: Osobowy  
Liczba drzwi: 5  
Liczba miejsc: 5  
Wskazania licznika [km]: 186590  
Nr fabryczny (VIN): VSSZZZNHZJ1502256  
Rok produkcji: 2017  
Rok produkcji – uwaga: Pojazd z polskiej sieci dealerskiej.  
Masa całkowita (kg): 1746  
Masa własna (kg): 1211  
Rodzaj paliwa: Olej napędowy  
Norma EURO: 6  
Typ silnika: ZS  
Układ/liczba cyl.: R-4  
Pojemność [cm<sup>3</sup>]: 1598  
Moc [kW]: 85.00

Data pierwszej rejestracji w kraju: 12.12.2017

Pojazd zbadano w Magnicach k/Wrocławia na parkingu EFL S.A. w obecności zleceniodawcy.

**UWAGI:**

Pojazd zarejestrowany Carefleet S.A.  
na: Orłat Lwowskich 1  
53-605 Wrocław

1. Dowód rejestracyjny: DR/BAN 5193095
2. Data następnego badania technicznego: 09.12.2022r.
3. Kluczyki ilość kompletów: 2 (Oba klucze z pilotami centralnego zamka.)
4. Dokumentacja eksploatacyjna pojazdu: instrukcja obsługi - jest, książka przeglądów - jest
5. 1. Termin badania technicznego: 09.12.2022.  
2. Książka serwisowa z wpisami przy stanie drogomierza: 29164km oraz 58950km.

## **WYNIKI BADANIA :**

**I. Silnik stwierdzono:** Układ smarowania - poziom oleju na wskaźniku kontrolnym – powyżej min. Poziom cieczy w zbiorniku wyrównawczym układu chłodzenia – powyżej min. Rozruch oraz praca silnika w warunkach parkingowych w normie. Komora silnika zabrudzona eksploatacyjnie. Zaleca się sprawdzenie pracy silnika w warunkach drogowych.

**II. Podwozie stwierdzono:** Działanie układu hamulcowego i kierowniczego w warunkach parkingowych w normie. Układ wydechowy – pokryty korozją. Zaleca się sprawdzenie układów podwozia pojazdu w warunkach drogowych.

**III. Układ przeniesienia napędu stwierdzono:** Skrzynia biegów – manualna 5 biegowa. Działanie skrzyni biegów w warunkach parkingowych w normie. Napęd na oś przednią. Zaleca się sprawdzenie układów przeniesienia napędu w warunkach warsztatowych i wykonanie przeglądu. Obręcze kół - stalowe 5 sztuk. Kołpaki kół - 4 sztuki.

**IV. Nadwozie stwierdzono:** Barwa nadwozia – szara z efektem metalicznym. Zderzak przedni – drobne zarysowania i odpryski lakieru na poszyciu zewnętrznym. Szyba czołowa – drobne odpryski na powierzchni zewnętrznej. Pokrywa komory silnika – drobne zarysowania i odpryski powłoki lakierowej. Błotnik prawy – drobne zarysowania. Drzwi prawe przednie – drobne zarysowania. Drzwi prawe tylne – zarysowania na odcinkach ok 22mm oraz 30mm, drobne zarysowania. Poszycie tylne boku prawego – zarysowania na odcinkach ok 20mm, 80mm, 5mm, drobne zarysowania. Zderzak tylny – zarysowania na odcinkach ok 25mm, 100mm, 80mm, 90mm, 25mm, drobne zarysowania. Drzwi tyłu nadwozia – rozdarta uszczelka we wnęce drzwi, drobne zarysowania. Poszycie tylne boku lewego – drobne zarysowania. Drzwi lewe tylne – zarysowania na odcinkach ok 70mm, 30mm, 20mm, 10mm, 10mm, 100mm, 80mm, 15mm, odprysk lakieru o średnicy ok 4mm, drobne zarysowania. Drzwi lewe przednie – zarysowanie na odcinku ok 120mm, ubytki lakieru na odcinkach ok 85mm oraz 8mm, drobne zarysowania. Błotnik lewy – drobne zarysowania. Dach – odpryski lakieru z ogniskami korozji, zagięcie punktowe, drobne zarysowania. Powiększona grubość powłoki lakierowej pokrywy komory silnika: do 295µm, drzwi prawych przednich: do 235µm, słupka lewego przedniego: do 174µm. Zmierzona grubość powłoki lakierowej pozostałych zewnętrznych metalowych elementów nadwozia: do 148µm.

**V. Wnętrze stwierdzono:** Deska rozdzielcza i poszycia tapicerskie wnętrza pojazdu – miejscowe zarysowania z ubytkami tworzywa. Poszycia tapicerskie foteli przednich, kanapy tylnej, wykładzin podłogi i podsufitki – miejscowo zabrudzone. Układ klimatyzacji wymaga sprawdzenia szczelności, uzupełnienia czynnika roboczego oraz oczyszczenia parownika i układu dolotowego powietrza do wnętrza. Niesprawna elektryczna regulacja szyby w drzwiach lewych przednich.

**VI. Wyposażenie, stwierdzono:** Radioodtwarzacz fabryczny.

### **VII. Wyposażenie dodatkowe:**

- ABS
- Alarm
- Czujnik odległości przy parkowaniu - tył
- Czujniki ciśnienia w ogumieniu
- Elektrycznie podnoszone szyby przednie i tylne
- ESP - układ stabilizacji toru jazdy
- Immobilizer
- Kierownica skórzana
- Kierownica wielofunkcyjna
- Klimatyzacja
- Lakier metalik

- Lusterka boczne regulowane elektrycznie i ogrzewane
- Poduszka kierowcy
- Poduszka Pasażera
- Poduszki boczne
- Poduszki-System kurtyn
- Światła do jazdy dziennej
- Światła przeciwmgielne
- Tempomat
- Wspomaganie układu kierowniczego
- Zamek centralny zdalnie sterowany
- Zderzaki w kolorze nadwozia

#### VIII. Ogumienie :

Opona	Producent	Rozmiar	Stopień zużycia (szacunkowo)
Lewy przód	Hankook Kinergy Eco	185/60R15	90%
Prawy przód	Hankook Kinergy Eco	185/60R15	90%
Lewy tył	Hankook Kinergy Eco	185/60R15	30%
Prawy tył	Hankook Kinergy Eco	185/60R15	30%
Zapasy	Hankook	125/70/16	10%

Sporządzono w 2 egzemplarzach.

Do oceny dołączono 99 fotografii cyfrowych.

**Niniejsza opinia nie jest ekspertyzą stanu technicznego pojazdu ani gwarancją niezawodności zespołów i podzespołów pojazdu, została sporządzona wyłącznie na podstawie oględzin w warunkach istniejących w miejscu badania. Opinia określa wyłącznie szacunkową wartość rynkową pojazdu i może być wykorzystana tylko przez zlecającego. Sporządzający opinię zastrzega się, że nie ponosi odpowiedzialności za wady ukryte pojazdu, wady prawne, błędy w dokumentacji pojazdu i błędy montażu. Opinia została sporządzona bezstronnie.**

Rzeczoznawca , data: 29 marca 2022

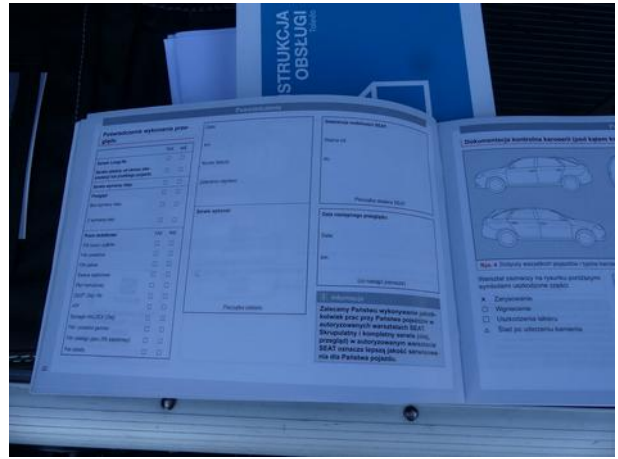
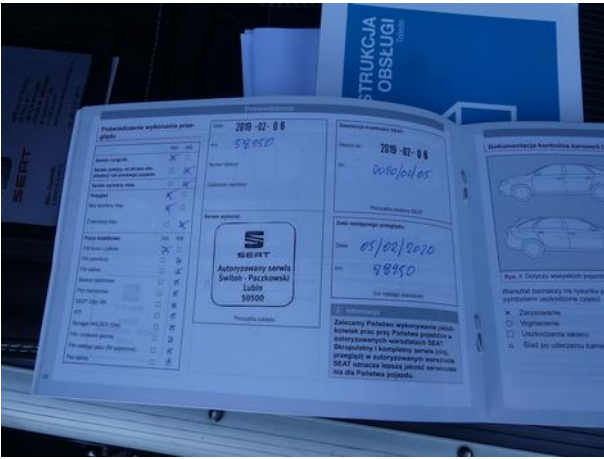
.....

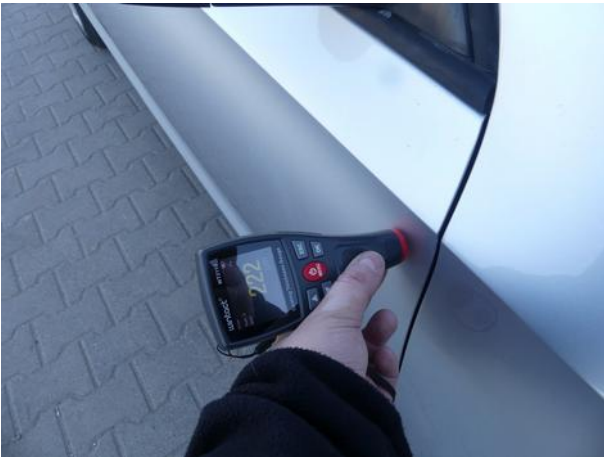
Dokumentacja fotograficzna do opinii CFM202203159



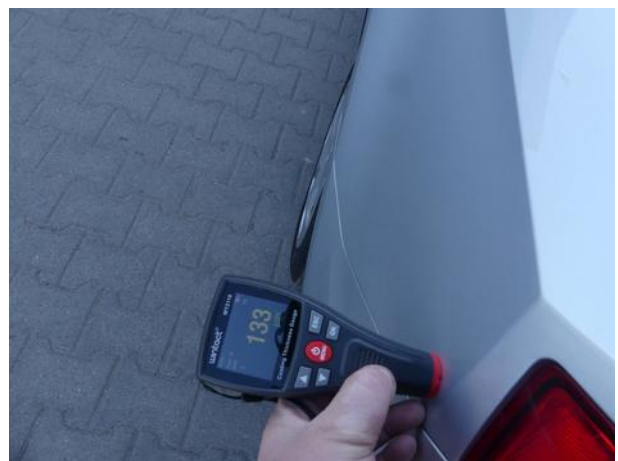


Dokumentacja fotograficzna do opinii CFM202203159









Dokumentacja fotograficzna do opinii CFM202203159







