

„eRzecznawcy Królewicz i Wspólnicy Sp.Jawna”
ul. Kopijników 75A, 03-274 Warszawa

OCENA TECHNICZNA
Nr CFM202205169
Data badania – 09 czerwca 2022r.
Rzecznawca - Dariusz Rejowski

Zleceniodawca: Carefleet S.A.
Adres: ul. Legnicka 48 bud. C-D, 54-202 Wrocław
Zakres oceny: Określenie wartości pojazdu dla potrzeb sprzedaży w trybie przetargu.

Dane techniczne:

Nr rejestracyjny: WW496XN

Marka pojazdu: TOYOTA
Model: AURIS 1.4 D-4D ACTIVE KOMBI
Kolor: biały

Rodzaj nadwozia: Kombi
Rodzaj pojazdu: Osobowy
Liczba drzwi: 5
Liczba miejsc: 5
Wskazania licznika [km]: 89829
Nr fabryczny (VIN): SB1ZN3JE90E075226
Rok produkcji: 2016
Rok produkcji – uwaga: Pojazd z polskiej sieci dealerskiej
Masa całkowita (kg): 1850
Masa własna (kg): 1325
Ładowność (kg): 525
Rodzaj paliwa: Olej napędowy
Norma EURO: 6
Typ silnika: zapłon samoczynny
Układ/liczba cyl.: R4
Pojemność [cm³]: 1364
Moc [kW]: 66.00

Data pierwszej rejestracji w kraju: 09.11.2016

Pojazd zbadano w Magnicach k/Wrocławia na parkingu EFL S.A. w obecności zleceniodawcy.

UWAGI:

Pojazd zarejestrowany CAREFLEET S.A. ul. Legnicka 48 bud. C-D 54-202 Wrocław
na:

1. Dowód rejestracyjny: DR/BAM4680394
2. Data następnego badania technicznego: 02.11.2022r.
3. Kluczyki ilość kompletów: 2 (Dwa klucze zintegrowane z pilotem centralnego zamka)
4. Dokumentacja eksploatacyjna pojazdu: instrukcja obsługi - jest, książka przeglądów - jest
5. Liczba wpisów w książce serwisowej - 5: 14277 km, 31272 km, 45271 km, 60528 km, 77858 km dnia 06-08-2021

WYNIKI BADANIA :

I. Silnik stwierdzono: Układ smarowania - poziom oleju na wskaźniku kontrolnym w normie. Poziom cieczy w zbiorniku wyrównawczym układu chłodzenia - powyżej min. Rozruch i praca silnika w warunkach parkingowych w normie. Komora silnika zabrudzona eksploatacyjnie. Zaleca się sprawdzenie pracy silnika w warunkach drogowych.

II. Podwozie stwierdzono: Działanie układu hamulcowego i kierowniczego w warunkach parkingowych w normie. Zaleca się sprawdzenie układów podwozia pojazdu w warunkach drogowych.

III. Układ przeniesienia napędu stwierdzono: Obręcze kół - stalowe 4 sztuk, koło dojazdowe - stalowe. Kolak PL – zarysowana, odpryski, Kolak PP – zarysowana, odpryski, Kolak TL – zarysowana, odpryski, Kolak TP – zarysowana, odpryski. Skrzynia biegów - manualna 6 biegowa. Działanie skrzyni biegów w warunkach parkingowych w normie. Napęd na przednią oś. Zaleca się sprawdzenie układów przeniesienia napędu w warunkach warsztatowych i wykonanie przeglądu.

IV. Nadwozie stwierdzono: Barwa nadwozia biała. Drzwi PP – zarysowania, odpryski, Drzwi PL – zarysowania, odpryski, pokrywa P - odpryski, zderzak P - odpryski, zarysowania, błotnik PP - odpryski, zarysowania, drzwi TP - zarysowania, błotnik TP - zarysowania, próg P - zarysowania, pokrywa T - zarysowania, błotnik TL - zarysowania, drzwi TL - odpryski, zarysowania, błotnik PL - odpryski, zarysowania, próg L - odpryski, zarysowania, lampa TL i TP - zarysowania. Zmierzona grubość powłoki lakierowej: pokrywa P - 120 μm , błotnik PP - 120 μm , drzwi PP - 110 μm , drzwi TP - 110 μm , poszycie TP - 130 μm , pokrywa T - 130 μm , poszycie TL - 120 μm , drzwi TL - 120 μm , drzwi PL - 110 μm , błotnik PL - 120 μm , dach - 110 μm ,

V. Wnętrze stwierdzono: Fotel PL – zaplamiony, Fotel PP - zaplamiony, Kanapa T – zaplamiona, Wygłuszenie pokrywy P - rozerwane. Układ klimatyzacji wymaga sprawdzenia szczelności, uzupełnienia czynnika roboczego oraz oczyszczenia parownika i układu dolotowego powietrza do wnętrza.

VI. Wyposażenie, stwierdzono: Elektrycznie podnoszone szyby przednie

VII. Wyposażenie dodatkowe:

- ABS
- Alarm
- Dywaniki gumowe
- EBA - system wspomagania nagłego hamowania
- ESP - układ stabilizacji toru jazdy
- Fotel kierowcy z manualną regulacją wysokości
- Immobilizer
- Klimatyzacja automatyczna
- Komputer pokładowy
- Lusterka boczne regulowane elektrycznie i ogrzewane
- Poduszka kierowcy
- Poduszka Pasażera
- Poduszki boczne
- Poduszki-System kurtyn
- Przedni podłokietnik ze schowkiem
- Radio CD
- Roleta bagażnika

- Sterowanie systemu audio z koła kierownicy
- Światła do jazdy dziennej
- Termometr zewnętrzny
- Trzecie światło STOP
- Uchwyt na okulary
- Uchwyty ISOFIX
- Wspomaganie układu kierowniczego
- Zamek centralny zdalnie sterowany
- Zderzaki w kolorze nadwozia
- Zestaw telefoniczny
- Złącze Aux-in

VIII. Ogumienie :

Opona	Producent	Rozmiar	Stopień zużycia (szacunkowo)
PL zima	Kleber	195/65R15	30%
PP zima	Kleber	195/65R15	45%
TL zima	Kleber	195/65R15	30%
TP zima	Kleber	195/65R15	30%
dojazdów	Bridgestone	125/70D17	0%

Sporządzono w 2 egzemplarzach.

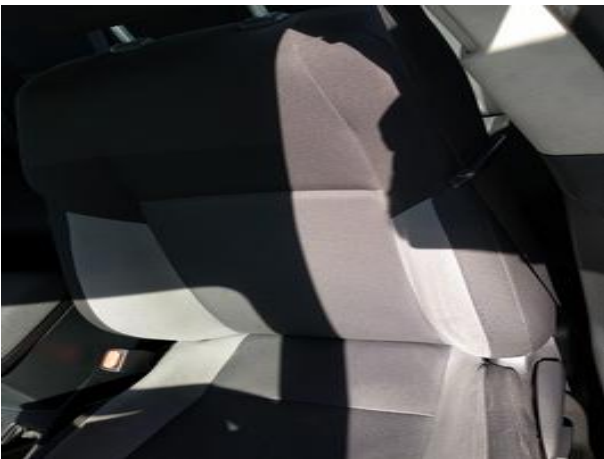
Do oceny dołączono 186 fotografii cyfrowych.

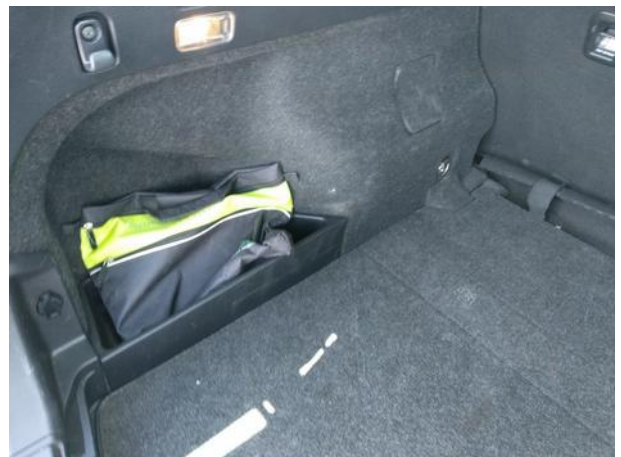
Niniejsza opinia nie jest ekspertyzą stanu technicznego pojazdu ani gwarancją niezawodności zespołów i podzespołów pojazdu, została sporządzona wyłącznie na podstawie oględzin w warunkach istniejących w miejscu badania. Opinia określa wyłącznie szacunkową wartość rynkową pojazdu i może być wykorzystana tylko przez zlecającego. Sporządzający opinię zastrzega się, że nie ponosi odpowiedzialności za wady ukryte pojazdu, wady prawne, błędy w dokumentacji pojazdu i błędy montażu. Opinia została sporządzona bezstronnie.

Rzecznawca , data: 09 czerwca 2022

.....

Dokumentacja fotograficzna do opinii CFM202205169







Dokumentacja fotograficzna do opinii CFM202205169









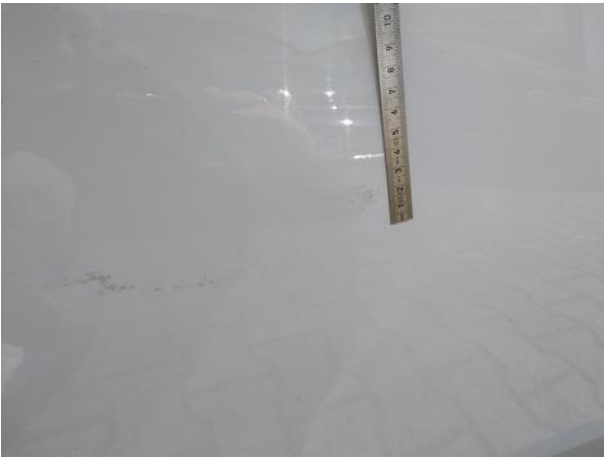
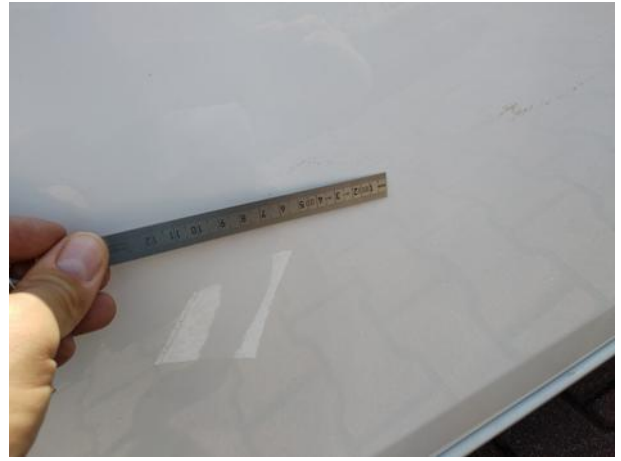










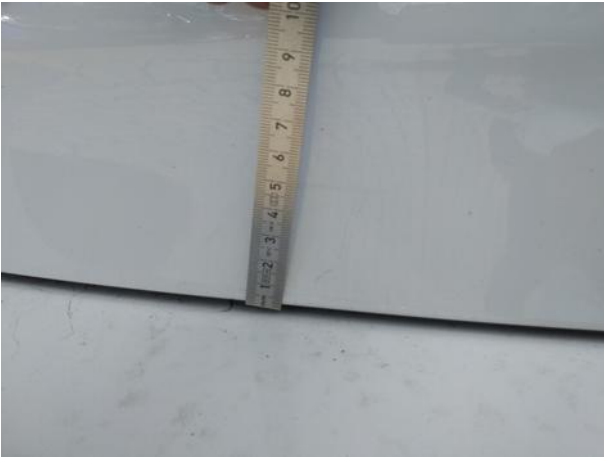








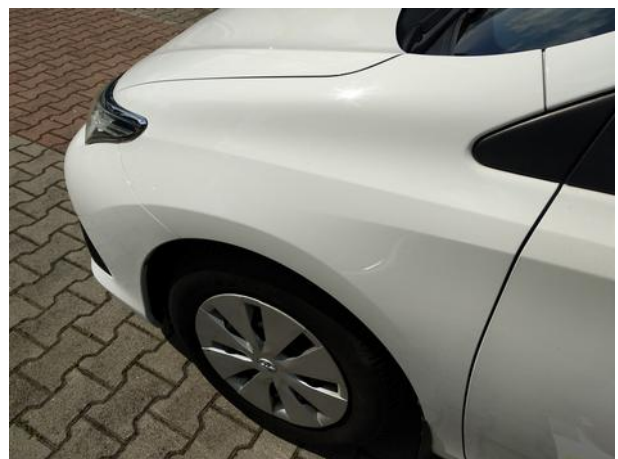












Dokumentacja fotograficzna do opinii CFM202205169



Document with QR code and fields:

- QR code: 4680394
- Fields: 1, 2, 3, 4, 5, 6, 7, 8, 9, 10, 11, 12, 13, 14, 15, 16, 17, 18, 19, 20, 21, 22, 23, 24, 25, 26, 27, 28, 29, 30, 31, 32, 33, 34, 35, 36, 37, 38, 39, 40, 41, 42, 43, 44, 45, 46, 47, 48, 49, 50, 51, 52, 53, 54, 55, 56, 57, 58, 59, 60, 61, 62, 63, 64, 65, 66, 67, 68, 69, 70, 71, 72, 73, 74, 75, 76, 77, 78, 79, 80, 81, 82, 83, 84, 85, 86, 87, 88, 89, 90, 91, 92, 93, 94, 95, 96, 97, 98, 99, 100

Document with QR code and fields:

- QR code: 4680394
- Fields: 1, 2, 3, 4, 5, 6, 7, 8, 9, 10, 11, 12, 13, 14, 15, 16, 17, 18, 19, 20, 21, 22, 23, 24, 25, 26, 27, 28, 29, 30, 31, 32, 33, 34, 35, 36, 37, 38, 39, 40, 41, 42, 43, 44, 45, 46, 47, 48, 49, 50, 51, 52, 53, 54, 55, 56, 57, 58, 59, 60, 61, 62, 63, 64, 65, 66, 67, 68, 69, 70, 71, 72, 73, 74, 75, 76, 77, 78, 79, 80, 81, 82, 83, 84, 85, 86, 87, 88, 89, 90, 91, 92, 93, 94, 95, 96, 97, 98, 99, 100

