

„eRzecznawcy Królewicz i Wspólnicy Sp.Jawna”
ul. Kopijników 75A, 03-274 Warszawa

OCENA TECHNICZNA
Nr CFM202205060
Data badania – 12 maja 2022r.
Rzecznawca - Piotr Kucharski

Zleceniodawca: Carefleet S.A.
Adres: ul. Legnicka 48 bud. C-D, 54-202 Wrocław
Zakres oceny: Określenie wartości pojazdu dla potrzeb sprzedaży w trybie przetargu.

Dane techniczne:

Nr rejestracyjny: WW754XS

Marka pojazdu: TOYOTA
Model: AURIS 1.4 D-4D ACTIVE KOMBI
Kolor: biały

Rodzaj nadwozia: Kombi
Rodzaj pojazdu: osobowy
Liczba drzwi: 5
Liczba miejsc: 5
Wskazania licznika [km]: 132284
Nr fabryczny (VIN): SB1ZN3JEX0E078071
Rok produkcji: 2017
Rok produkcji – uwaga: Pojazd z polskiej sieci dealerskiej
Masa całkowita (kg): 1850
Masa własna (kg): 1325
Ładowność (kg): 525
Rodzaj paliwa: Olej napędowy
Norma EURO: 6
Typ silnika: zapłon samoczynny
Układ/liczba cyl.: R4
Pojemność [cm³]: 1364
Moc [kW]: 66.00

Data pierwszej rejestracji w kraju: 13.03.2017

Pojazd zbadano w Magnicach k/Wrocławia na parkingu EFL S.A. w obecności zleceniodawcy.

UWAGI:

Pojazd zarejestrowany CAREFLEET S.A. ul. Legnicka 48 bud. C-D 54-202 Wrocław
na:

1. Dowód rejestracyjny: DR/BAN 1074089
2. Data następnego badania technicznego: 12.03.2022r.
3. Kluczyki ilość kompletów: 2 (Dwa klucze zintegrowane z pilotem centralnego zamka)
4. Dokumentacja eksploatacyjna pojazdu: instrukcja obsługi - jest, książka przeglądów - jest
5. Liczba wpisów w książce serwisowej: 3: 59500km, 90400km, 105194km, z dnia 23/06/2020

WYNIKI BADANIA :

I. Silnik stwierdzono: Układ smarowania - poziom oleju na wskaźniku kontrolnym w normie. Poziom ciecchy w zbiorniku wyrównawczym układu chłodzenia - powyżej min. Rozruch i praca silnika w warunkach parkingowych w normie. Komora silnika zabrudzona eksploatacyjnie. Zaleca się sprawdzenie pracy silnika w warunkach drogowych.

II. Podwozie stwierdzono: Działanie układu hamulcowego i kierowniczego w warunkach parkingowych w normie. Zaleca się sprawdzenie układów podwozia pojazdu w warunkach drogowych.

III. Układ przeniesienia napędu stwierdzono: Obręcze kół - stalowe 4 sztuk, koło dojazdowe - stalowe. Skrzynia biegów - manualna 6 biegowa. Działanie skrzyni biegów w warunkach parkingowych w normie. Napęd na przednią oś. Zaleca się sprawdzenie układów przeniesienia napędu w warunkach warsztatowych i wykonanie przeglądu.

IV. Nadwozie stwierdzono: Barwa nadwozia biała. Pokrywa silnika - odpryski, Zderzak P - odpryski, Drzwi PP - odpryski , zarysowanie, Lusterko P - odpryski , zarysowanie, Drzwi TP - odpryski , zarysowanie, Błotnik TP - odpryski , zarysowanie, Dach - odpryski, Pokrywa bagażnika - odpryski , zarysowanie, Światło odblaskowe TP - pęknięcie, Zderzak T - pęknięcie, Błotnik TL - odpryski, Próg TL - zarysowanie, Drzwi TL - odpryski , zarysowanie, Drzwi PL - odpryski , zarysowanie, Lusterko L - odpryski , zarysowanie, Błotnik PL - odpryski
Zmierzona grubość powłoki lakierowej: pokrywa P - 130µm, błotnik PP - 210µm, drzwi PP - 120µm, drzwi TP - 110µm, poszycie TP - 120µm, pokrywa T - 110µm, poszycie TL - 130µm, drzwi TL - 110µm, drzwi PL - 160µm, błotnik PL - 250µm, dach - 110µm,

V. Wnętrze stwierdzono: Tapicerka foteli przód i kanapy tył oraz tapicerka drzwi delikatne rysy. Układ klimatyzacji wymaga sprawdzenia szczelności, uzupełnienia czynnika roboczego oraz oczyszczenia parownika i układu dolotowego powietrza do wnętrza.

VI. Wyposażenie, stwierdzono:

VII. Wyposażenie dodatkowe:

- ABS
- ESP - układ stabilizacji toru jazdy
- Fotel kierowcy z manualną regulacją wysokości
- Immobilizer
- Kierownica wielofunkcyjna
- Klimatyzacja automatyczna
- Komputer pokładowy
- Lakier uni
- Lusterka boczne regulowane elektrycznie i ogrzewane
- Podłokietnik przedni
- Poduszka kierowcy
- Poduszka kolanowa kierowcy
- Poduszka Pasażera
- Poduszki boczne
- Poduszki-System kurtyn
- Radio CD
- Roleta bagażnika
- Światła do jazdy dziennej
- Trzecie światło STOP
- Uchwyty ISOFIX
- Wskaźnik temperatury zewnętrznej
- Wspomaganie układu kierowniczego

- Zamek centralny zdalnie sterowany
- Zderzaki w kolorze nadwozia

VIII. Ogumienie :

Opona	Producent	Rozmiar	Stopień zużycia (szacunkowo)
PL - zima	Firestone Winterhawk	195/65R15	45%
PP - zima	Firestone Winterhawk	195/65R15	45%
TL - zima	Firestone Winterhawk	195/65R15	55%
TP - zima	Firestone Winterhawk	195/65R15	55%
dojazdowe	Bridgestone	125/70/16	5%

Sporządzono w 2 egzemplarzach.

Do oceny dołączono 188 fotografii cyfrowych.

Niniejsza opinia nie jest ekspertyzą stanu technicznego pojazdu ani gwarancją niezawodności zespołów i podzespołów pojazdu, została sporządzona wyłącznie na podstawie oględzin w warunkach istniejących w miejscu badania. Opinia określa wyłącznie szacunkową wartość rynkową pojazdu i może być wykorzystana tylko przez zlecającego. Sporządzający opinię zastrzega się, że nie ponosi odpowiedzialności za wady ukryte pojazdu, wady prawne, błędy w dokumentacji pojazdu i błędy montażu. Opinia została sporządzona bezstronnie.

Rzeczoznawca , data: 12 maja 2022

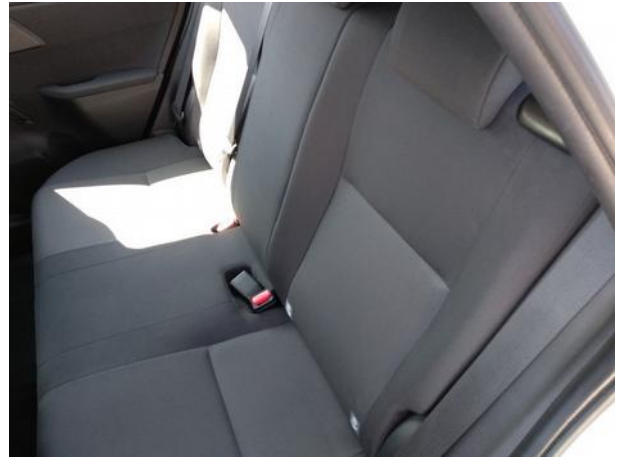
.....

Dokumentacja fotograficzna do opinii CFM202205060



Dokumentacja fotograficzna do opinii CFM202205060

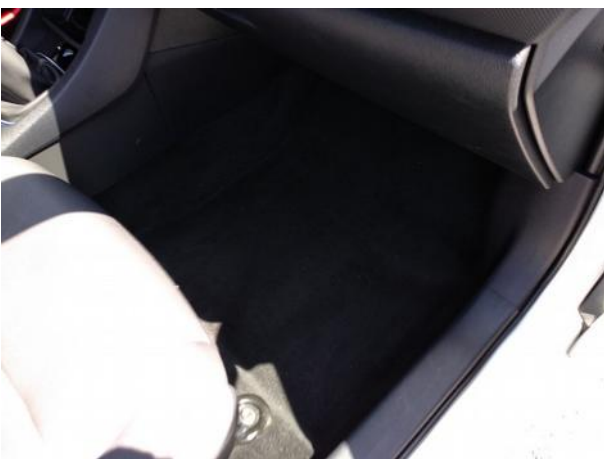




Dokumentacja fotograficzna do opinii CFM202205060



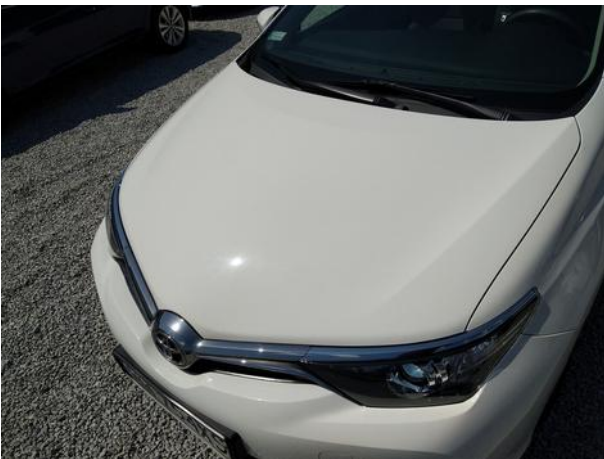
Dokumentacja fotograficzna do opinii CFM202205060



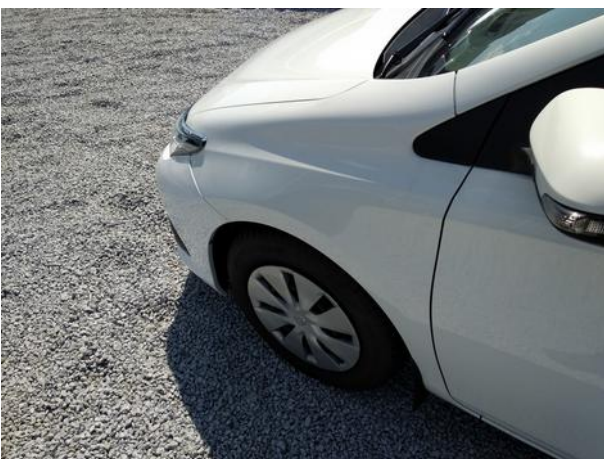
Dokumentacja fotograficzna do opinii CFM202205060



Dokumentacja fotograficzna do opinii CFM202205060

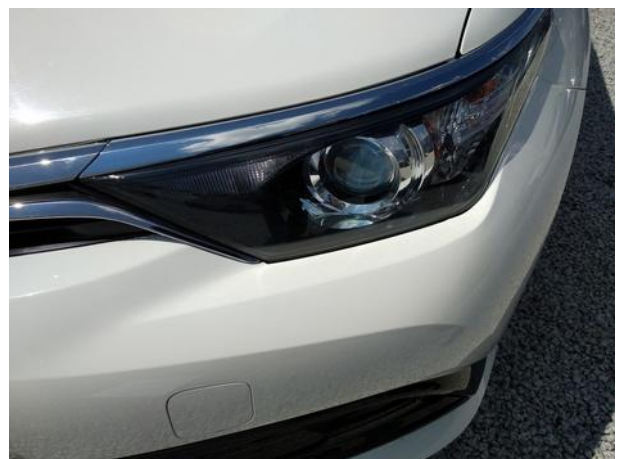


Dokumentacja fotograficzna do opinii CFM202205060



Dokumentacja fotograficzna do opinii CFM202205060



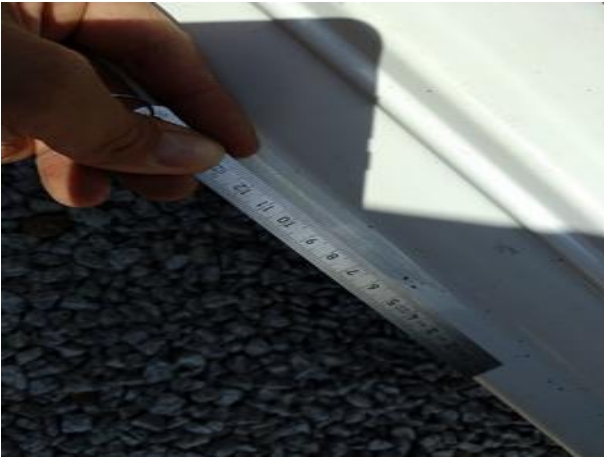


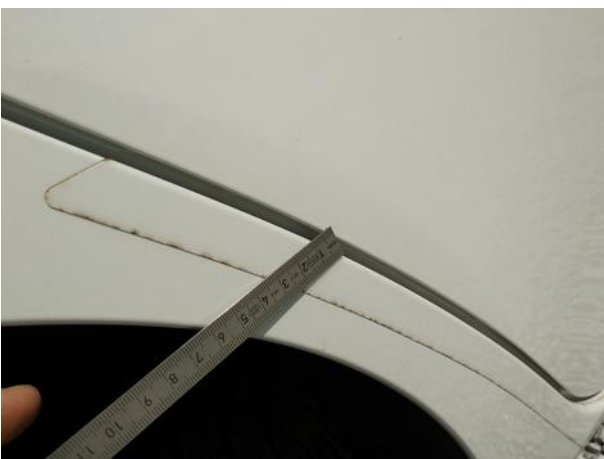
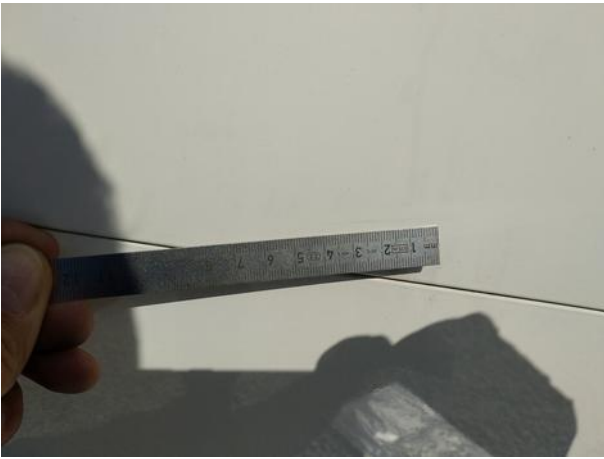




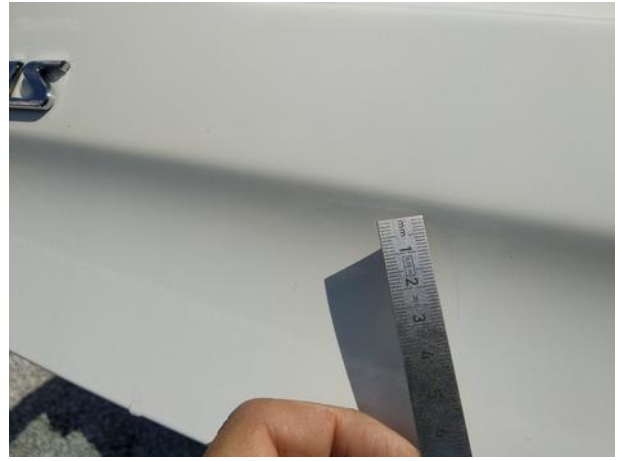


Dokumentacja fotograficzna do opinii CFM202205060





Dokumentacja fotograficzna do opinii CFM202205060





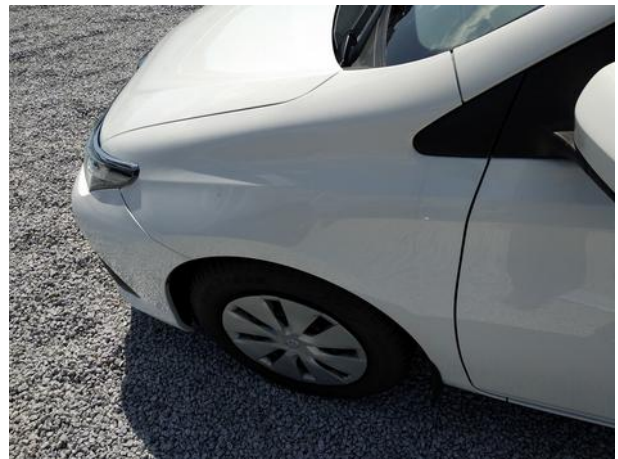
Dokumentacja fotograficzna do opinii CFM202205060











Dokumentacja fotograficzna do opinii CFM202205060

