

**„Moto-Expert Marcin Stachurka”**  
Moto-Expert Marcin Stachurka  
51-519 Wrocław, ul. Gitarowa 37

**OCENA TECHNICZNA**  
**Nr CFM202211068**  
**Data badania – 10 listopada 2022r.**  
**Rzeczoznawca - Marcin Stachurka**

**Zleceniodawca:** Carefleet S.A.  
**Adres:** ul. Legnicka 48 bud. C-D, 54-202 Wrocław  
**Zakres oceny:** Określenie wartości pojazdu dla potrzeb sprzedaży w trybie przetargu.

**Dane techniczne:**

Nr rejestracyjny: DW4EL39

Marka pojazdu: CITROEN  
Model: BERLINGO VAN 1.6 BLUEHDI  
Kolor: Biały

Oznaczenie: CITROEN BERLINGO VAN 1.6 BLUEHDI  
Rodzaj nadwozia: Furgon  
Rodzaj pojazdu: OSOBOWY  
Liczba drzwi: 4  
Liczba miejsc: 3  
Wskazania licznika [km]: 62390  
Nr fabryczny (VIN): VR7EFBHYBJJ848128  
Rok produkcji: 2018  
Rok produkcji – uwaga: Pojazd z polskiej sieci dealerskiej.  
Masa całkowita (kg): 2000  
Masa własna (kg): 1320  
Ładowność (kg): 680  
Rodzaj paliwa: Olej napędowy  
Norma EURO: 6  
Typ silnika: ZS  
Układ/liczba cyl.: R-4  
Pojemność [cm<sup>3</sup>]: 1560  
Moc [kW]: 73.00

Data pierwszej rejestracji w kraju: 29.04.2019

Pojazd zbadano w Magnicach k/Wrocławia na parkingu EFL S.A. w obecności zleceniodawcy.

**UWAGI:**

Pojazd zarejestrowany na: CAREFLEET S.A.  
PL. ORLĄT LWOWSKICH 1  
53-605 WROCŁAW

1. Dowód rejestracyjny: DR/BAP 1872734
2. Data następnego badania technicznego: 26.04.2024r.
3. Kluczyki ilość kompletów: 2
4. Dokumentacja eksploatacyjna pojazdu: instrukcja obsługi - jest, książka przeglądów - jest

5. 1. Termin badania technicznego: 26.04.2024.
2. Książka serwisowa bez wpisów.
3. Dowód rejestracyjny z wpisem VAT-1.

## **WYNIKI BADANIA :**

**I. Silnik stwierdzono:** Układ smarowania - poziom oleju na wskaźniku kontrolnym – powyżej min. Poziom ciecchy w zbiorniku wyrównawczym układu chłodzenia – powyżej min. Rozruch oraz praca silnika w warunkach parkingowych w normie. Komora silnika zabrudzona eksploatacyjnie. Zaleca się sprawdzenie pracy silnika w warunkach drogowych.

**II. Podwozie stwierdzono:** Działanie układu hamulcowego i kierowniczego w warunkach parkingowych w normie. Układ wydechowy – pokryty korozją. Zaleca się sprawdzenie układów podwozia pojazdu w warunkach drogowych.

**III. Układ przeniesienia napędu stwierdzono:** Skrzynia biegów – manualna 5 biegowa. Działanie skrzyni biegów w warunkach parkingowych w normie. Napęd na oś przednią. Zaleca się sprawdzenie układów przeniesienia napędu w warunkach warsztatowych i wykonanie przeglądu. Obręcze kół - stalowe 5 sztuk. Brak ciśnienia w oponie koła zapasowego. W pojeździe stwierdzono cztery opony zimowe Sunfull 195/65R15 o głębokości bieżnika ok 4mm.

**IV. Nadwozie stwierdzono:** Barwa nadwozia – biała. Zderzak przedni – drobne zarysowania. Rozdarte wygłuszenie ściany grodziowej. Szyba czołowa – drobne odpryski na powierzchni zewnętrznej. Pokrywa komory silnika – drobne zarysowania i odpryski powłoki lakierowej. Błotnik prawy – drobne zarysowania. Drzwi prawe przednie – drobne zarysowania. Drzwi prawe tylne – drobne zarysowania. Poszycie tylne boku prawego – drobne zarysowania. Próg prawy - zagięcie o średnicy ok 20mm z deformacją lakieru. Zderzak tylny – drobne zarysowania. Drzwi tyłu nadwozia lewe - zagięcie na odcinku ok 120mm po stronie wewnętrznej, zarysowania. Drzwi tyłu nadwozia prawe - zarysowania po stronie wewnętrznej, drobne zarysowania. Poszycie tylne boku lewego – zagięcie na odcinku ok 150mm, zagięcia punktowe, drobne zarysowania. Drzwi lewe przednie – drobne zarysowania. Błotnik lewy – odprysk lakieru o średnicy ok 15mm, drobne zarysowania. Dach – drobne zarysowania. Powiększona grubość powłoki lakierowej poszycia tylnego boku prawego: do 727um, progu prawego: do 152um, drzwi lewych przednich: do 153um. Zmierzona grubość powłoki lakierowej pozostałych zewnętrznych metalowych elementów nadwozia: do 136um.

**V. Wnętrze stwierdzono:** Deska rozdzielcza i poszycia tapicerskie wnętrza pojazdu – miejscowe zarysowania z ubytkami tworzywa. Poszycia tapicerskie foteli wykładzin podłogi i podsufitki – miejscowo zabrudzone. Układ klimatyzacji wymaga sprawdzenia szczelności, uzupełnienia czynnika roboczego oraz oczyszczenia parownika i układu dolotowego powietrza do wnętrza. Liczne zarysowania i miejscowe zagięcia poszyc przestrzeni ładunkowej. Drobne rozdarcia wykładziny bagażnika.

**VI. Wyposażenie, stwierdzono:** Radioodtwarzacz fabryczny. Elektrycznie sterowane szyby drzwi przednich.

## **VII. Wyposażenie dodatkowe:**

- ABS
- Czujnik odległości przy parkowaniu - tył
- Czujniki ciśnienia w ogumieniu
- Elektrycznie sterowany hamulec postojowy
- Immobilizer
- Klimatyzacja
- Lusterka boczne sterowane elektrycznie
- Poduszka kierowcy

- Światła do jazdy dziennej
- Światła przeciwmgielne
- Tempomat
- Wspomaganie układu kierowniczego
- Zamek centralny zdalnie sterowany

#### VIII. Ogumienie :

Opona	Producent	Rozmiar	Stopień zużycia (szacunkowo)
Lewy przód	Continental Conti Premium Contact 5	195/65R15	65%
Prawy przód	Continental Conti Premium Contact 5	195/65R15	30%
Lewy tył	Continental Conti Premium Contact 5	195/65R15	65%
Prawy tył	Continental Conti Premium Contact 5	195/65R15	65%
Zapas	Continental Conti Premium Contact 5	195/65R15	100%

Sporządzono w 2 egzemplarzach.

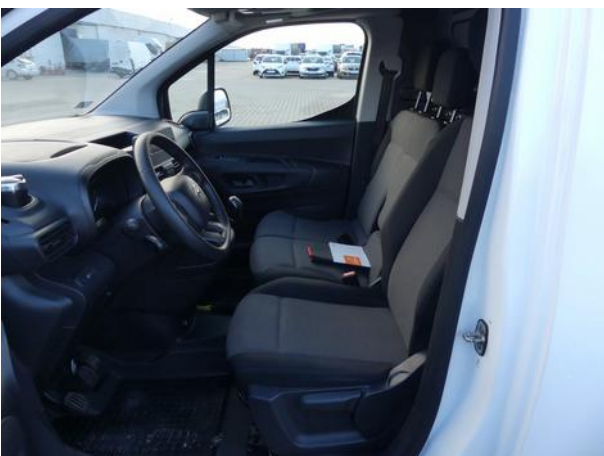
Do oceny dołączono 53 fotografii cyfrowych.

**Niniejsza opinia nie jest ekspertyzą stanu technicznego pojazdu ani gwarancją niezawodności zespołów i podzespołów pojazdu, została sporządzona wyłącznie na podstawie oględzin w warunkach istniejących w miejscu badania. Opinia określa wyłącznie szacunkową wartość rynkową pojazdu i może być wykorzystana tylko przez zlecającego. Sporządzający opinię zastrzega się, że nie ponosi odpowiedzialności za wady ukryte pojazdu, wady prawne, błędy w dokumentacji pojazdu i błędy montażu. Opinia została sporządzona bezstronnie.**

Rzeczoznawca , data: 15 listopada 2022

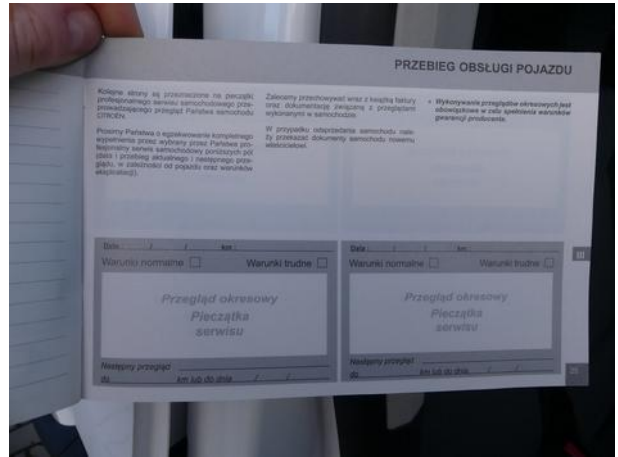
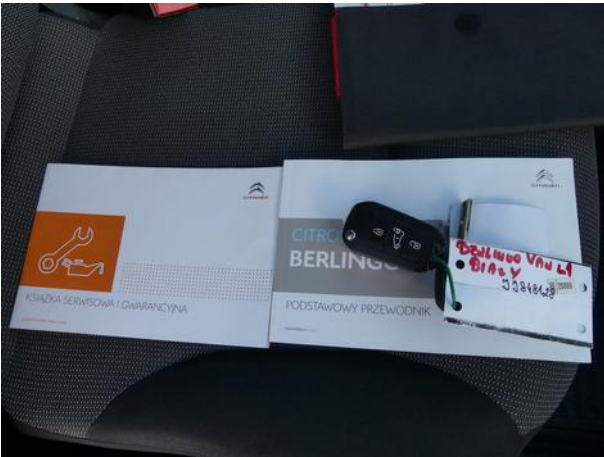
.....

Dokumentacja fotograficzna do opinii CFM202211068



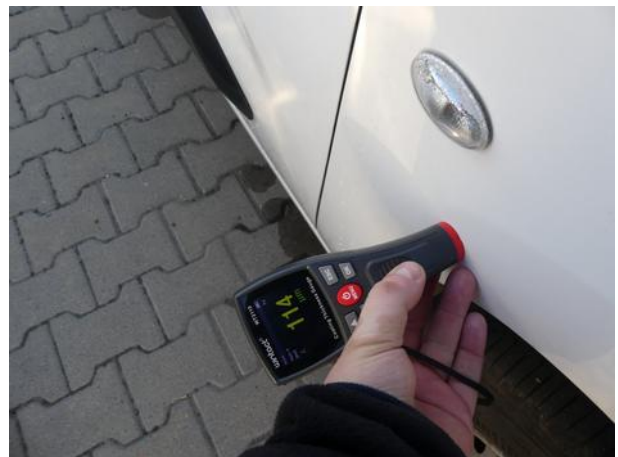


Dokumentacja fotograficzna do opinii CFM202211068



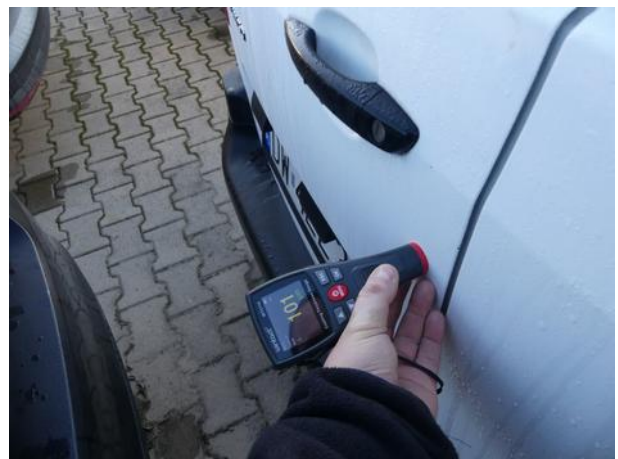












Dokumentacja fotograficzna do opinii CFM202211068

