

„eRzecznawcy Królewicz i Wspólnicy Sp.Jawna”
ul. Kopijników 75A, 03-274 Warszawa

OCENA TECHNICZNA
Nr CFM202207321
Data badania – 29 lipca 2022r.
Rzecznawca - Marcin Bielecki

Zleceniodawca: Carefleet S.A.
Adres: ul. Legnicka 48 bud. C-D, 54-202 Wrocław
Zakres oceny: Określenie wartości pojazdu dla potrzeb sprzedaży w trybie przetargu.

Dane techniczne:

Nr rejestracyjny: WW977XU

Marka pojazdu: MAZDA
Model: 6
Kolor: BIAŁY

Rodzaj nadwozia: Sedan
Rodzaj pojazdu: OSOBOWY
Liczba drzwi: 5
Liczba miejsc: 5
Wskazania licznika [km]: 76746
Nr fabryczny (VIN): JMZGL627601521314
Rok produkcji: 2017
Rok produkcji – uwaga: Pojazd z polskiej sieci dealerskiej

Masa całkowita (kg): 1945
Masa własna (kg): 1395
Ładowność (kg): 550
Rodzaj paliwa: Benzyna
Norma EURO: 6
Typ silnika: ZAPŁON ISKROWY
Układ/liczba cyl.: R4
Pojemność [cm³]: 1998
Moc [kW]: 121.00

Data pierwszej rejestracji w kraju: 06.06.2017

Pojazd zbadano w Magnicach k/Wrocławia na parkingu EFL S.A. w obecności zleceniodawcy.

UWAGI:

Pojazd zarejestrowany na: CAREFLEET S.A.
ul. Legnicka 48 bud. C-D
54-202 Wrocław

1. Dowód rejestracyjny: DR/BAN 2479546
2. Data następnego badania technicznego: 25.05.2023r.
3. Kluczyki ilość kompletów: 2 (Dwa klucze zintegrowane z pilotem centralnego zamka)
4. Dokumentacja eksploatacyjna pojazdu: instrukcja obsługi - jest, książka przeglądów - brak

5. Elektroniczna książka serwisowa

WYNIKI BADANIA :

I. Silnik stwierdzono: Układ smarowania - poziom oleju na wskaźniku kontrolnym w normie. Poziom cieczy w zbiorniku wyrównawczym układu chłodzenia - powyżej min. Rozruch i praca silnika w warunkach parkingowych w normie. Komora silnika zabrudzona eksploatacyjnie. Zaleca się sprawdzenie pracy silnika w warunkach drogowych.

II. Podwozie stwierdzono: Działanie układu hamulcowego i kierowniczego w warunkach parkingowych w normie. Zaleca się sprawdzenie układów podwozia pojazdu w warunkach drogowych.

III. Układ przeniesienia napędu stwierdzono: Obręcze kół - aluminiowe 4 sztuk, Felga PP – zarysowania z uszkodzeniem struktury materiału. Skrzynia biegów – manualna 6 biegowa. Działanie skrzyni biegów w warunkach parkingowych w normie. Napęd na przednią oś. Zaleca się sprawdzenie układów przeniesienia napędu w warunkach warsztatowych i wykonanie przeglądu.

IV. Nadwozie stwierdzono: Barwa nadwozia biała. Pokrywa P – odpryski z uszkodzeniem powłoki przeciwkorozyjnej, korozja, rozerwane wygłuszenie; Szyba P – odpryski; Oświetlenie P – odpryski, zarysowania, zmatowienia; Zderzak P – odpryski, zarysowania, odkształcenia, ubytki materiału; Błotnik PP – odpryski z uszkodzeniem powłoki przeciwkorozyjnej; Drzwi PP – odpryski z uszkodzeniem powłoki przeciwkorozyjnej; Lusterko P – odpryski; Drzwi TP – odpryski z uszkodzeniem powłoki przeciwkorozyjnej; Błotnik TP – odpryski; rama dachu P – odpryski z uszkodzeniem powłoki przeciwkorozyjnej; Pokrywa T – zarysowania do warstwy zabezpieczenia przeciwkorozyjnego; Zderzak T – odpryski, zarysowania; Błotnik TL – odpryski; Rama dachu L – odpryski z uszkodzeniem powłoki przeciwkorozyjnej; Drzwi TL – odpryski; Drzwi PL – odpryski z uszkodzeniem powłoki przeciwkorozyjnej;

Zmierzona grubość powłoki lakierowej: pokrywa P - 88 μm , błotnik PP - 81 μm , drzwi PP - 94 μm , drzwi TP - 85 μm , poszycie TP - 107 μm , pokrywa T - 88 μm , poszycie TL - 106 μm , drzwi TL - 95 μm , drzwi PL - 94 μm , błotnik PL - 80 μm , dach - 83 μm , próg L - 112 μm , próg P - 112 μm

V. Wnętrze stwierdzono: Układ klimatyzacji wymaga sprawdzenia szczelności, uzupełnienia czynnika roboczego oraz oczyszczenia parownika i układu dolotowego powietrza do wnętrza. Fotel PP – zabrudzenia; Fotel PL- zabrudzenia; Kanapa T – zabrudzenia; Wnętrze bagażnika – zabrudzenia, zarysowania; Boczki drzwi 4szt. – zabrudzenia;

VI. Wyposażenie, stwierdzono:

VII. Wyposażenie dodatkowe:

- ABS
- Czujnik deszczu
- Czujnik odległości przy parkowaniu - przód i tył
- Dywaniki welurowe
- ESP - układ stabilizacji toru jazdy
- Felgi aluminiowe
- Fotel kierowcy z manualną regulacją wysokości
- Fotel pasażera z manualną regulacją wysokości
- Immobilizer
- Kierownica skórzana
- Kierownica wielofunkcyjna
- Klimatyzacja

- Klimatyzacja automatyczna
- Lakier uni
- Lusterka boczne regulowane elektrycznie i ogrzewane
- Lusterka boczne składane
- Lusterka boczne sterowane elektrycznie
- Poduszka kierowcy
- Poduszka Pasażera
- Poduszki-System kurtyn
- Światła do jazdy dziennej
- Światła przeciwmgielne
- Tempomat
- Trzecie światło STOP
- Uchwyty ISOFIX
- Wspomaganie układu kierowniczego
- Zamek centralny
- Zamek centralny zdalnie sterowany
- Zderzaki w kolorze nadwozia

VIII. Ogumienie :

Opona	Producent	Rozmiar	Stopień zużycia (szacunkowo)
PL lato	Bridgestone	225/55 R17	25%
PP lato	Bridgestone	225/55 R17	25%
TL lato	Bridgestone	225/55 R17	15%
TP lato	Bridgestone	225/55 R17	15%

Sporządzono w 2 egzemplarzach.

Do oceny dołączono 177 fotografii cyfrowych.

Niniejsza opinia nie jest ekspertyzą stanu technicznego pojazdu ani gwarancją niezawodności zespołów i podzespołów pojazdu, została sporządzona wyłącznie na podstawie oględzin w warunkach istniejących w miejscu badania. Opinia określa wyłącznie szacunkową wartość rynkową pojazdu i może być wykorzystana tylko przez zlecającego. Sporządzający opinię zastrzega się, że nie ponosi odpowiedzialności za wady ukryte pojazdu, wady prawne, błędy w dokumentacji pojazdu i błędy montażu. Opinia została sporządzona bezstronnie.

Rzeczoznawca , data: 09 sierpnia 2022

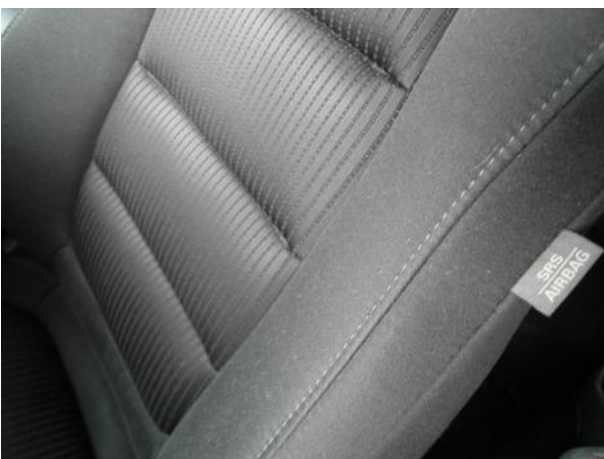
.....

Dokumentacja fotograficzna do opinii CFM202207321





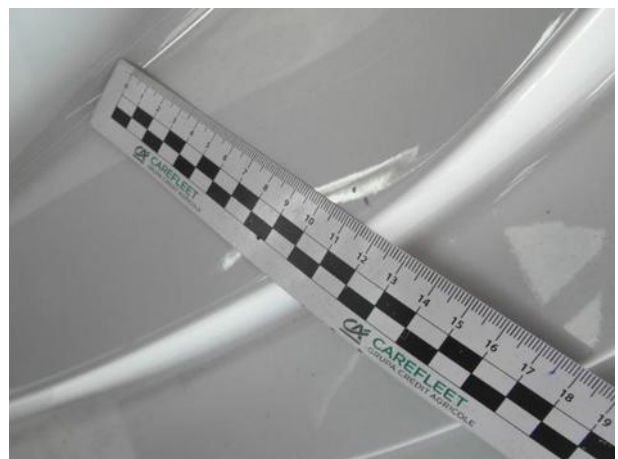
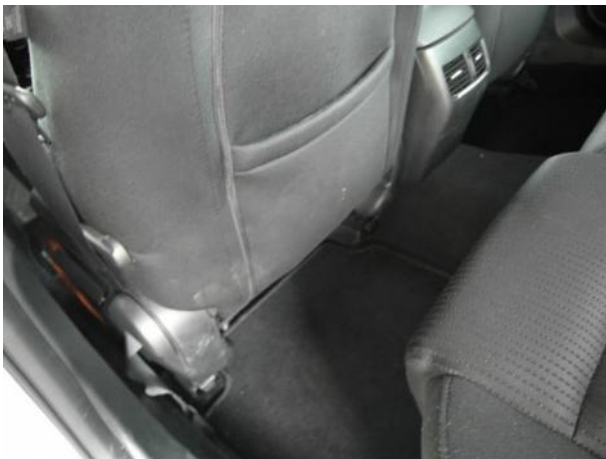
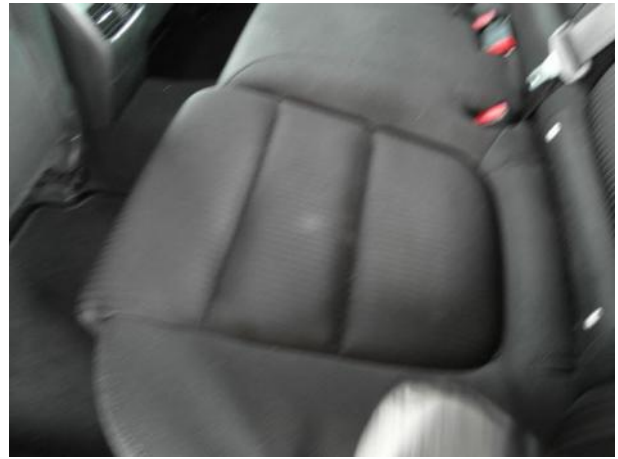
Dokumentacja fotograficzna do opinii CFM202207321



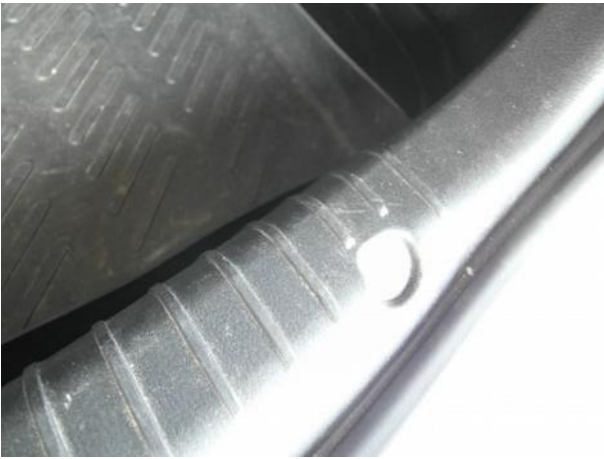
Dokumentacja fotograficzna do opinii CFM202207321







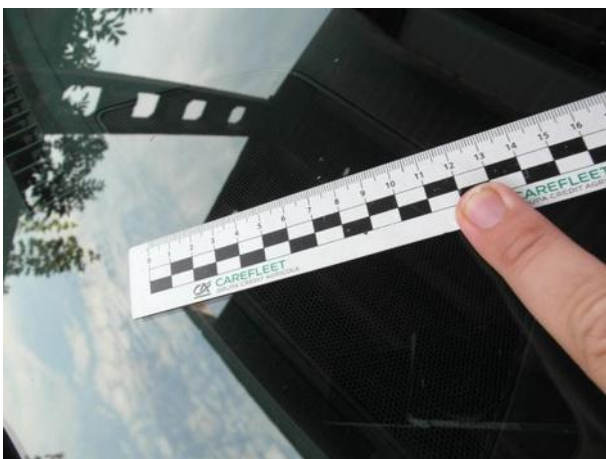
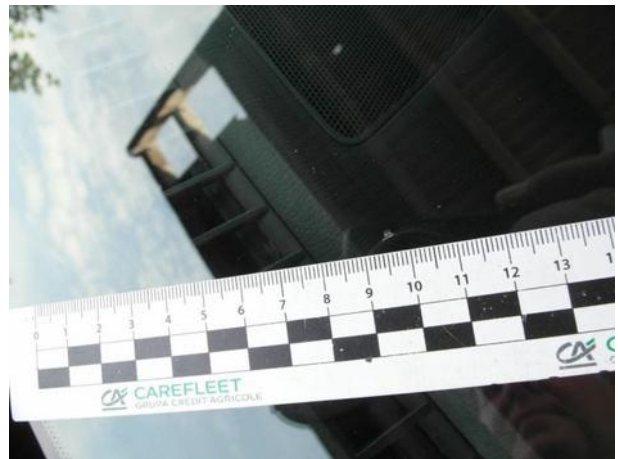


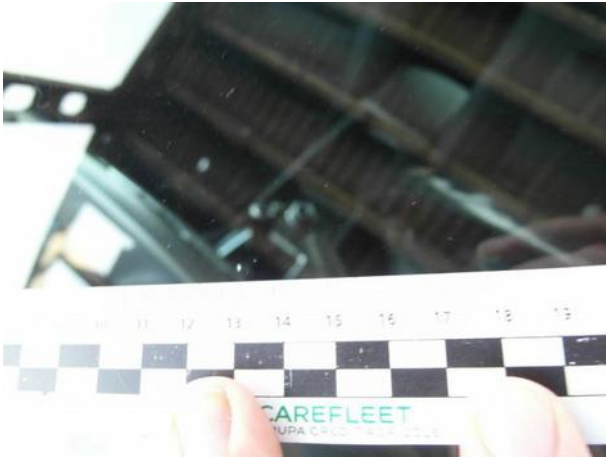






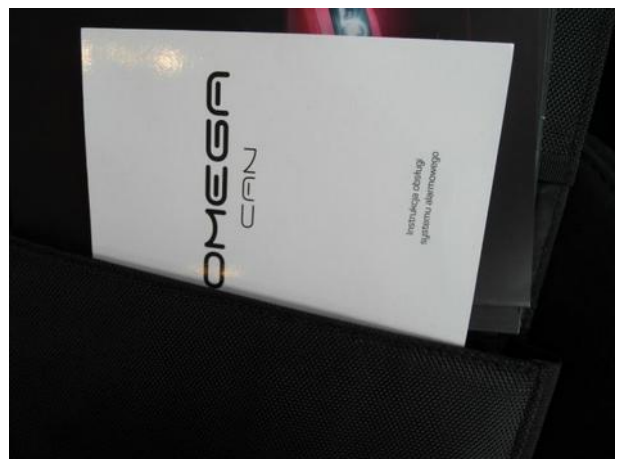








Dokumentacja fotograficzna do opinii CFM202207321



Dokumentacja fotograficzna do opinii CFM202207321

