

„eRzecznawcy Królewicz i Wspólnicy Sp.Jawna”
ul. Kopijników 75A, 03-274 Warszawa

OCENA TECHNICZNA
Nr CFM202211182
Data badania – 01 grudnia 2022r.
Rzecznawca - Dariusz Rejowski

Zleceniodawca: Carefleet S.A.
Adres: ul. Legnicka 48 bud. C-D, 54-202 Wrocław
Zakres oceny: Określenie wartości pojazdu dla potrzeb sprzedaży w trybie przetargu.

Dane techniczne:

Nr rejestracyjny: WX9033A

Marka pojazdu: FORD
Model: FOCUS 2.0 ECOBLUE TITANIUM BUS
Kolor: czarny

Rodzaj nadwozia: Kombi
Rodzaj pojazdu: osobowy
Liczba drzwi: 5
Liczba miejsc: 5
Wskazania licznika [km]: 138145
Nr fabryczny (VIN): WF0PXXGCHPKL56464
Rok produkcji: 2019
Rok produkcji – uwaga: Pojazd z polskiej sieci dealerskiej
Masa całkowita (kg): 2105
Masa własna (kg): 1484
Rodzaj paliwa: Olej napędowy
Norma EURO: 6
Typ silnika: zapłon samoczynny
Układ/liczba cyl.: R4
Pojemność [cm³]: 1995
Moc [kW]: 110.00

Data pierwszej rejestracji w kraju: 24.06.2019

Pojazd zbadano w Magnicach k/Wrocławia na parkingu EFL S.A. w obecności zleceniodawcy.

UWAGI:

Pojazd zarejestrowany CAREFLEET S.A. ul. Legnicka 48 bud. C-D 54-202 Wrocław
na:

1. Dowód rejestracyjny: DR/BAP2719975
2. Data następnego badania technicznego: 24.06.2022r.
3. Kluczyki ilość kompletów: 2 (Dwa klucze zintegrowane z pilotem centralnego zamka)
4. Dokumentacja eksploatacyjna pojazdu: instrukcja obsługi - jest, książka przeglądów - jest
5. Liczba wpisów w książce serwisowej - 1: 29275 km dnia 08-01-2020

WYNIKI BADANIA :

I. Silnik stwierdzono: Układ smarowania - poziom oleju na wskaźniku kontrolnym w normie. Poziom cieczy w zbiorniku wyrównawczym układu chłodzenia - powyżej min. Rozruch i praca silnika w warunkach parkingowych w normie. Komora silnika zabrudzona eksploatacyjnie. Zaleca się sprawdzenie pracy silnika w warunkach drogowych.

II. Podwozie stwierdzono: Działanie układu hamulcowego i kierowniczego w warunkach parkingowych w normie. Zaleca się sprawdzenie układów podwozia pojazdu w warunkach drogowych.

III. Układ przeniesienia napędu stwierdzono: Obręcze kół - aluminiowe 4 sztuk, koło dojazdowe - stalowe. Felga TP - zarysowania. Skrzynia biegów - automatyczna. Działanie skrzyni biegów w warunkach parkingowych w normie. Napęd na przednią oś. Zaleca się sprawdzenie układów przeniesienia napędu w warunkach warsztatowych i wykonanie przeglądu.

IV. Nadwozie stwierdzono: Barwa nadwozia czarna
Rama dachu prawa: Odpryski

Zmierzona grubość powłoki lakierowej: pokrywa P - 137 μm , błotnik PP - 123 μm , drzwi PP - 174 μm , drzwi TP - 265 μm , poszycie TP - 209 μm , pokrywa T - 126 μm , poszycie TL - 126 μm , drzwi TL - 127 μm , drzwi PL - 127 μm , błotnik PL - 127 μm , dach - 121 μm , próg P - 64 μm , próg L - 53 μm

V. Wnętrze stwierdzono: Tapicerka pokrywy bagażnika / drzwi tyłu: Zarysowania
Tapicerka drzwi PT: Zarysowania

Układ klimatyzacji wymaga sprawdzenia szczelności, uzupełnienia czynnika roboczego oraz oczyszczenia parownika i układu dolotowego powietrza do wnętrza.

VI. Wyposażenie, stwierdzono: Czujniki odległości przy parkowaniu, przód i tył
Dach lakierowany w kolorze nadwozia
Dywaniki welurowe z przodu i z tyłu
E-shifter - pokrętko do sterowania skrzynią biegów
ESP - układ stabilizacji toru jazdy, TSC, TA EBA i wspom. ruszania pod górę HSA
Felgi aluminiowe 16 (wzór 5-ramienny) z ogumieniem 205/60
FordPass Connect z modemem GSM (Zdalne zamyk. otw. zamk., funkc. lokal. pojazdu, Live Traffic, WiFi)
Fotel kierowcy - ręczna regulacja pochylenia oparcia
Fotel kierowcy regul. elektrycznie w 4 kierunkach
Fotel kierowcy z regulacją lędźwiową
Fotel pasażera - ręczna regulacja pochylenia oparcia
Fotel pasażera z regulacją lędźwiową
Fotel pasażera z regulacją w 6 kierunkach
Fotele przednie - styl sportowy
Gniazdko 12V w bagażniku
Hamulec postojowy - sterowany elektrycznie z funkcją Auto Hold
Immobilizer
Inteligentny ogranicznik prędkości
Kierownica 3-ramienna, skórzana
Kieszenie w oparciach foteli przednich
Klamki zewnętrzne drzwi - lakierowane w kolorze nadwozia
Klimatyzacja dwustrefowa z automatyczną regulacją temperatury (DEATC)
Kluczyk Ford My Key
Kolumna kierownicy regulowana w dwóch płaszczyznach
Koło zapasowe dojazdowe
Komputer pokładowy

Konsola centralna Premium z przesuwanym podłokietnikiem, schówek zamykany roletą i gniazdko 12V
Konsola dachowa - krótka, ze schowkiem na okul. na śred. dług. z lampkami LED w 1 i 2 rzędzie siedzeń
Lakier Uni
Lampy tylne LED
Lane Keeping Alert
Listwa wzdłuż dolnej linii szyb bocznych – w kolorze chromu
Listwy progowe - w kolorze tworzywa
Lusterka boczne regulowane elektrycznie i ogrzewane, w kolorze nadwozia, z kierunkowskazami
Lusterka boczne skład. elektrycznie, lampki do podłoża, Blind Spot Information, bagażnik elektryczny
Lusterko wsteczne przyciemniające się automatycznie
Nakładki na progi przednich drzwi - z aluminiowym wykończeniem, z logo 'Ford'
Oświetlenie wnętrza diodami LED z elementami nastrojowego oświetlenia
Podsufitka w jasnej tonacji
Poduszki powietrzne – poduszki boczne dla kierowcy i pasażera z przodu
Poduszki powietrzne – poduszki czołowe dla kierowcy i pasażera z przodu
Poduszki powietrzne boczne kurtyny 1 i 2 rząd
Radio/SYNC3/nawigacja/wyś.8"/Applink3.0/ACP/AA/z.głoś/Bluetooth/2USB/z.ster.kierow/głośniki/wyś4,2"
Reflektory - halogenowe
Reflektory – światła do jazdy dziennej LED
Reflektory automatyczne, włączające się w zależności od poziomu natężenia światła
Relingi bagażnika dachowego z wykończeniem w kolorze srebrnym
Roleta zasłaniająca przestrzeń bagażową
Spojler tylny w kolorze nadwozia
System Auto-Start-Stop
System bezkorkowego wlewu paliwa - Ford Easy Fuel
System monitorowania ciśnienia w ogumieniu (TPMS)
System przypominający o zapięciu pasów dla wszystkich foteli
System wspomagający kierowcę w unikaniu lub zmniejszaniu skutków kolizji Pre-Collision Assist
Szyba przednia z dodatkową warstwą akustyczną
Szyby przednie i tylne elektryczne z syst. automatycznego zamykania z czujnikiem przeszkody
Światła przeciwmgielne ze statycznym doświetlaniem zakrętów
Światła przeciwmgielne, tylne
Tapicerka materiałowa Ray
Tempomat
Tylna kanapa - składany podłokietnik
Tylne oparcie składane, dzielone w proporcji 60:40
Uchwyty ISOFIX do mocowania fotelika dziecięcego na tylnej kanapie
Wspomaganie układu kierowniczego, elektryczne EPAS
Wybór trybu jazdy - Standardowy, Sportowy, Eco
Wycieraczki przedniej szyby sterowane automatycznie z czujnikiem deszczu
Wyłącznik poduszki powietrznej pasażera z przodu
Wyświetlacz kolorowy 4.2" na tablicy zegarów
Zamek centralny z elektronicznym kluczem FordKeyFree
Zamek centralny z pilotem
Zderzaki - górna część lakierowana w kolorze nadwozia, dolna w kolorze tworzywa
Autoalarm obwodowy i pojemnościowy, z funkcją podwójnego ryglowania
Pakiet Winter
Kierownica podgrzewana
Ogrzewane fotele przednie
Podgrzewana szyba przednia (Quickclear)

VII. Wyposażenie dodatkowe:

VIII. Ogumienie :

Opona	Producent	Rozmiar	Stopień zużycia (szacunkowo)
PL lato	Continental	205/60r16	80%
PP lato	Continental	205/60r16	80%
TL lato	Firestone	205/60r16	30%
TP lato	Firestone	205/60r16	30%
dojazdowe	Hankook	125/70r16	0%

Sporządzono w 2 egzemplarzach.

Do oceny dołączono 77 fotografii cyfrowych.

Niniejsza opinia nie jest ekspertyzą stanu technicznego pojazdu ani gwarancją niezawodności zespołów i podzespołów pojazdu, została sporządzona wyłącznie na podstawie oględzin w warunkach istniejących w miejscu badania. Opinia określa wyłącznie szacunkową wartość rynkową pojazdu i może być wykorzystana tylko przez zlecającego. Sporządzający opinię zastrzega się, że nie ponosi odpowiedzialności za wady ukryte pojazdu, wady prawne, błędy w dokumentacji pojazdu i błędy montażu. Opinia została sporządzona bezstronnie.

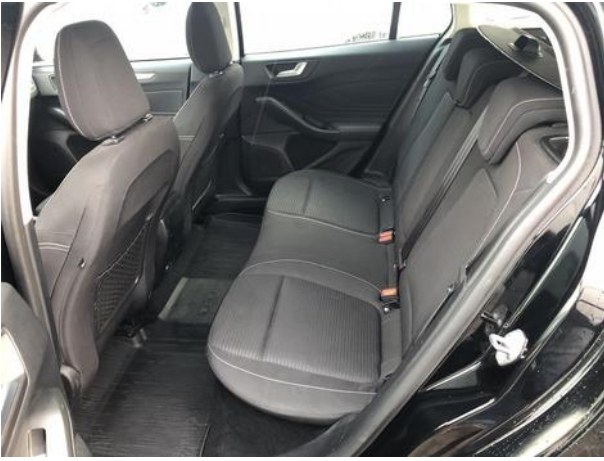
Rzecznawca , data: 01 grudnia 2022

.....

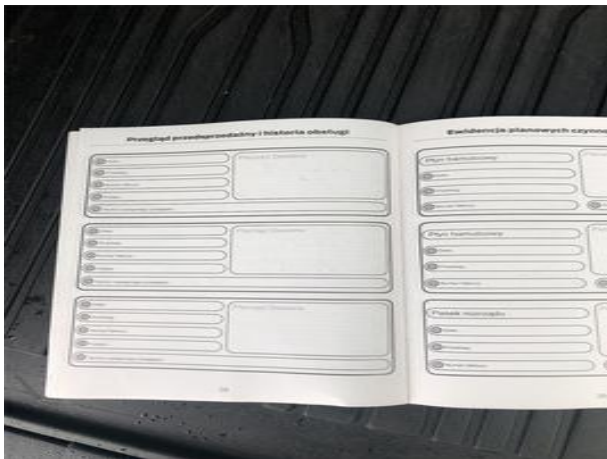
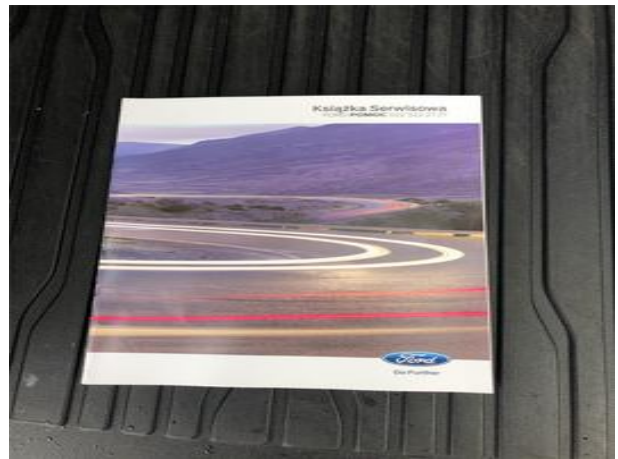
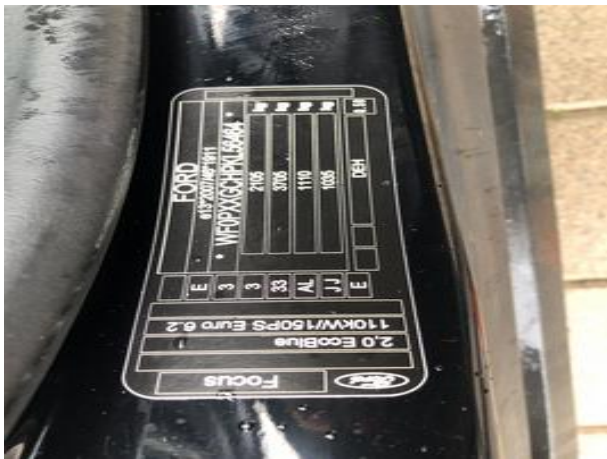
Dokumentacja fotograficzna do opinii CFM202211182



Dokumentacja fotograficzna do opinii CFM202211182













Dokumentacja fotograficzna do opinii CFM202211182





