

„eRzecznawcy Królewicz i Wspólnicy Sp.Jawna”
ul. Kopijników 75A, 03-274 Warszawa

OCENA TECHNICZNA
Nr CFM202211190
Data badania – 29 listopada 2022r.
Rzecznawca - Dariusz Rejowski

Zleceniodawca: Carefleet S.A.
Adres: ul. Legnicka 48 bud. C-D, 54-202 Wrocław
Zakres oceny: Określenie wartości pojazdu dla potrzeb sprzedaży w trybie przetargu.

Dane techniczne:

Nr rejestracyjny: DW6AA26

Marka pojazdu: PEUGEOT
Model: 3008 1.6 THP ACTIVE S&S EAT6 H
Kolor: pomarańczowy

Rodzaj nadwozia: Hatchback
Rodzaj pojazdu: Osobowy
Liczba drzwi: 5
Liczba miejsc: 5
Wskazania licznika [km]: 55518
Nr fabryczny (VIN): VF3M45GZWJS316163
Rok produkcji: 2018
Rok produkcji – uwaga: Pojazd z polskiej sieci dealerskiej
Masa całkowita (kg): 1950
Masa własna (kg): 1300
Rodzaj paliwa: Benzyna
Norma EURO: 6
Typ silnika: zapłon iskrowy
Układ/liczba cyl.: R4
Pojemność [cm³]: 1598
Moc [kW]: 121.00

Data pierwszej rejestracji w kraju: 13.09.2018

Pojazd zbadano w Magnicach k/Wrocławia na parkingu EFL S.A. w obecności zleceniodawcy.

UWAGI:

Pojazd zarejestrowany CAREFLEET S.A. ul. Legnicka 48 bud. C-D 54-202 Wrocław
na:

1. Dowód rejestracyjny: DR/BAO4060090z wpisem HAK
2. Data następnego badania technicznego: 09.09.2023r.
3. Kluczyki ilość kompletów: 2 (Dwa klucze zintegrowane z pilotem centralnego zamka)
4. Dokumentacja eksploatacyjna pojazdu: instrukcja obsługi - jest, książka przeglądów - jest
5. Liczba wpisów w książce serwisowej - 2: 18635 km, 29590 km dnia 13-08-2020

WYNIKI BADANIA :

I. Silnik stwierdzono: Układ smarowania - poziom oleju na wskaźniku kontrolnym w normie. Poziom cieczy w zbiorniku wyrównawczym układu chłodzenia - powyżej min. Rozruch i praca silnika w warunkach parkingowych w normie. Komora silnika zabrudzona eksploatacyjnie. Zaleca się sprawdzenie pracy silnika w warunkach drogowych.

II. Podwozie stwierdzono: Działanie układu hamulcowego i kierowniczego w warunkach parkingowych w normie. Zaleca się sprawdzenie układów podwozia pojazdu w warunkach drogowych.

III. Układ przeniesienia napędu stwierdzono: Obręcze kół - aluminiowe 4 sztuk, koło dojazdowe - stalowe. Felga PP – zarysowania, Felga TL – zarysowania. Skrzynia biegów - automatyczna. Działanie skrzyni biegów w warunkach parkingowych w normie. Napęd na przednią oś. Zaleca się sprawdzenie układów przeniesienia napędu w warunkach warsztatowych i wykonanie przeglądu.

IV. Nadwozie stwierdzono: Barwa nadwozia pomarańczowa
Zderzak przód: Zarysowania
Próg lewy: Zarysowania
Błotnik / ściana boczna LT: Zarysowania
Felga LT: Zarysowania
Drzwi PP: poszycie: Zarysowania
Nakładka dolna błotnika prawego: Zarysowania z ubytkami tworzywa

Zmierzona grubość powłoki lakierowej: pokrywa P - 124 μm , błotnik PP - 114 μm , drzwi PP - 107 μm , drzwi TP - 105 μm , poszycie TP - 121 μm , poszycie TL - 98 μm , drzwi TL - 106 μm , drzwi PL - 107 μm , błotnik PL - 113 μm , dach - 107 μm , próg P - 79 μm , próg L - 77 μm

V. Wnętrze stwierdzono: Fotel LP: Zabrudzenia
Fotel PP: Zabrudzenia
Trzecia tablica rejestracyjna: Brak

Układ klimatyzacji wymaga sprawdzenia szczelności, uzupełnienia czynnika roboczego oraz oczyszczenia parownika i układu dolotowego powietrza do wnętrza.

VI. Wyposażenie, stwierdzono: ABS

Airbag 6 sztuk: poduszki powietrzne czołowe i boczne dla kierowcy i pasażera, kurtyny powietrzne
ASR - system kontroli trakcji
Czujnik deszczu (automatycznie włączane wycieraczki)
Czujnik odległości przy parkowaniu - tył
EBA
EBFD
Ekran 8-calowy dotykowy
Elektryczne podnoszenie szyb, przód i tył
ESP - system stabilizacji toru jazdy
Felgi aluminiowe 17 z ogumieniem
Fotel kierowcy z mech. regulacją wysokości
Fotel pasażera z manualną regulacją wysokości
Funkcja oświetlenia Follow Me Home
Gniazda USB
Gniazdo 12V (z przodu, z tyłu i w bagażniku)
Hamulec postojowy elektryczny (FSE)
Hill Assist
Kierownica pokryta skórą licową
Kieszenie w oparciach foteli przednich
Klimatyzacja automatyczna, dwustrefowa
Lusterka boczne regulowane i składane elektrycznie, ogrzewane

Lusterka boczne składane elektrycznie z lampkami oświetlającymi podłoże
 Lusterka boczne w kolorze nadwozia
 Lusterko wsteczne przyciemniające się automatycznie
 Oświetlenie wewnętrzne LED
 Peugeot i-Cockpit (wirtualne zegary, wyświetlacz dotykowy 8 calowy, kierownica wielofunkcyjna
 Podłoga bagażnika dwupoziomowa
 Podłokietnik przedni z klimatyzowanym schowkiem
 Radio: 6 głośników, MP3, Bluetooth, USB, wyświetlacz LCD
 System monitorowania czasu jazdy (DAA1)
 System monitorowania ograniczeń prędkości
 System monitorowania pasa ruchu (LDW)
 Światła do jazdy dziennej LED
 Światła przeciwmgielne
 Tapicerka materiałowa
 Tempomat z ogranicznikiem prędkości
 Uchwyty ISOFIX do mocowania fotelika dziecięcego
 Uchwyty na kubki w konsoli środkowej
 Wskaźnik zmiany biegów
 Wspomaganie układu kierowniczego, elektryczne
 Wykończenie elementów wnętrza (deski rozdzielczej i paneli drzwiowych) w stylu Carbon
 Wykończenie wnętrza chromem
 Zamek centralny
 Koło zapasowe dojazdowe
 Lakier metalik
 Pakiet Holowniczy
 Hak holowniczy zdejmowany
 System TSC (Trailer Stability Control)
 Relingi dachowe aluminiowe
 Szyby boczne tylne i tylna przyciemniane

VII. Wyposażenie dodatkowe:

VIII. Ogumienie :

Opona	Producent	Rozmiar	Stopień zużycia (szacunkowo)
PL lato	Michelin,	215/65r17	65%
PP lato	Michelin,	215/65r17	65%
TL lato	Michelin,	215/65r17	65%
TP lato	Michelin,	215/65r17	65%
dojazdowe	Uniroyal,	135/80r18	0%

Sporządzono w 2 egzemplarzach.

Do oceny dołączono 86 fotografii cyfrowych.

Niniejsza opinia nie jest ekspertyzą stanu technicznego pojazdu ani gwarancją niezawodności zespołów i podzespołów pojazdu, została sporządzona wyłącznie na podstawie oględzin w warunkach istniejących w miejscu badania. Opinia określa wyłącznie szacunkową wartość rynkową pojazdu i może być wykorzystana tylko przez zlecającego. Sporządzający opinię zastrzega się, że nie ponosi odpowiedzialności za wady ukryte pojazdu, wady prawne, błędy w dokumentacji pojazdu i błędy montażu. Opinia została sporządzona bezstronnie.

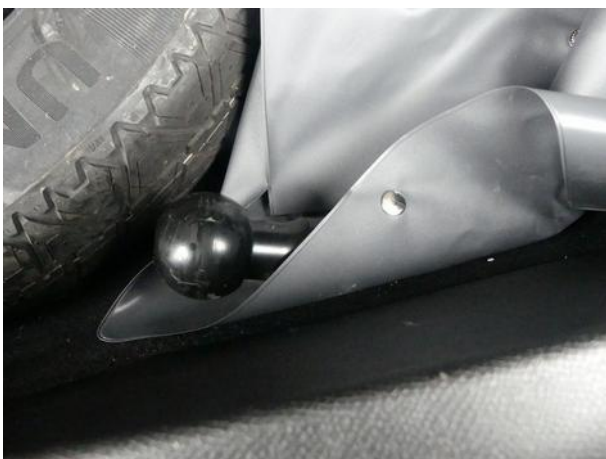
Rzecznawca , data: 29 listopada 2022

.....

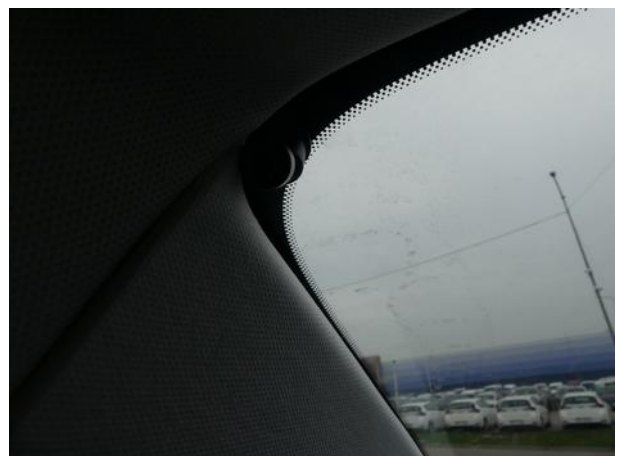
Dokumentacja fotograficzna do opinii CFM202211190



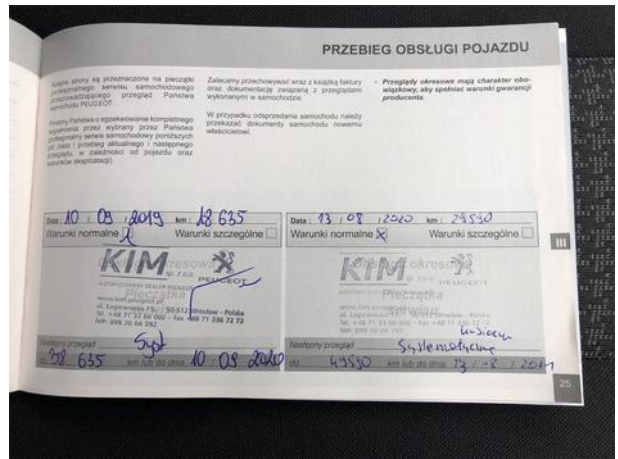
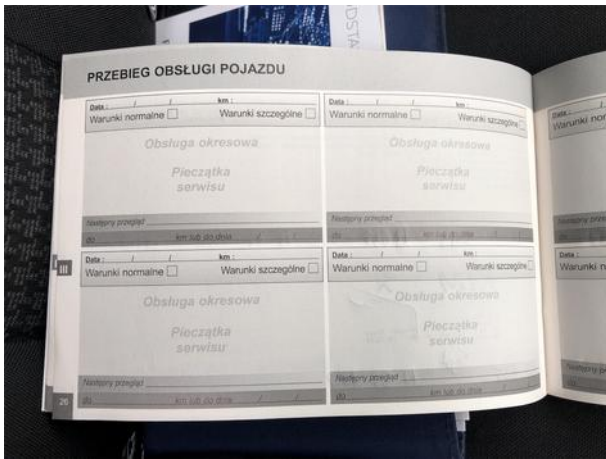
Dokumentacja fotograficzna do opinii CFM202211190





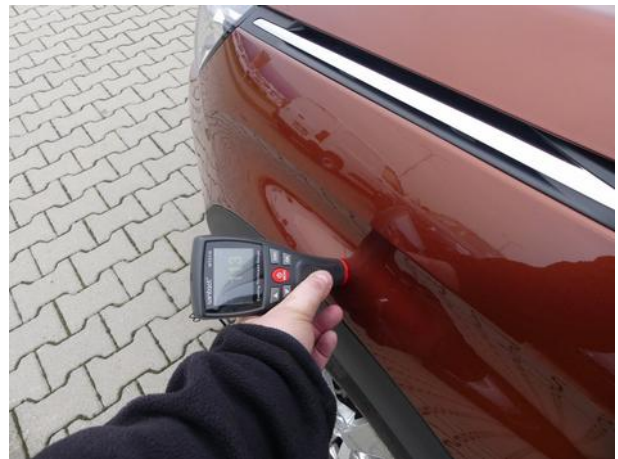


Dokumentacja fotograficzna do opinii CFM202211190









Dokumentacja fotograficzna do opinii CFM202211190



