

**„eRzecznawcy Królewicz i Wspólnicy Sp.Jawna”**  
ul. Kopijników 75A, 03-274 Warszawa

**OCENA TECHNICZNA**  
**Nr CFM202211116**  
**Data badania – 16 listopada 2022r.**  
**Rzecznawca - Marcin Bielecki**

**Zleceniodawca:** Carefleet S.A.  
**Adres:** ul. Legnicka 48 bud. C-D, 54-202 Wrocław  
**Zakres oceny:** Określenie wartości pojazdu dla potrzeb sprzedaży w trybie przetargu.

**Dane techniczne:**

Nr rejestracyjny: DW7AJ60

Marka pojazdu: VOLKSWAGEN  
Model: PASSAT  
Kolor: BIAŁY

Rodzaj nadwozia: Sedan  
Rodzaj pojazdu: OSOBOWY  
Liczba drzwi: 5  
Liczba miejsc: 5  
Wskazania licznika [km]: 134247  
Nr fabryczny (VIN): WVVZZZ3CZKE018526  
Rok produkcji: 2018  
Rok produkcji – uwaga: Pojazd z polskiej sieci dealerskiej

Masa całkowita (kg): 2110  
Masa własna (kg): 1564  
Rodzaj paliwa: Olej napędowy  
Norma EURO: 6  
Typ silnika: ZAPŁON SAMOCZYNNY  
Układ/liczba cyl.: R4  
Pojemność [cm<sup>3</sup>]: 1968  
Moc [kW]: 110.00

Data pierwszej rejestracji w kraju: 24.10.2018

Pojazd zbadano w Magnicach k/Wrocławia na parkingu EFL S.A. w obecności zleceniodawcy.

**UWAGI:**

Pojazd zarejestrowany na: CAREFLEET S.A.  
ul. Legnicka 48 bud. C-D  
54-202 Wrocław

1. Dowód rejestracyjny: DR/BAO 4666823
2. Data następnego badania technicznego: 06.10.2023r.
3. Kluczyki ilość kompletów: 2 (Dwa klucze zintegrowane z pilotem centralnego zamka )
4. Dokumentacja eksploatacyjna pojazdu: instrukcja obsługi - jest, książka przeglądów - brak
5. Elektroniczna książka serwisowa

## **WYNIKI BADANIA :**

**I. Silnik stwierdzono:** Układ smarowania - poziom oleju na wskaźniku kontrolnym w normie. Poziom cieczy w zbiorniku wyrównawczym układu chłodzenia - powyżej min. Rozruch i praca silnika w warunkach parkingowych w normie. Komora silnika zabrudzona eksploatacyjnie. Zaleca się sprawdzenie pracy silnika w warunkach drogowych.

**II. Podwozie stwierdzono:** Działanie układu hamulcowego i kierowniczego w warunkach parkingowych w normie. Zaleca się sprawdzenie układów podwozia pojazdu w warunkach drogowych.

**III. Układ przeniesienia napędu stwierdzono:** Obręcze kół - aluminiowe 4 sztuk, koło zapasowe - stalowe. Skrzynia biegów - automatyczna. Działanie skrzyni biegów w warunkach parkingowych w normie. Napęd na przednią oś. Zaleca się sprawdzenie układów przeniesienia napędu w warunkach warsztatowych i wykonanie przeglądu.

**IV. Nadwozie stwierdzono:** Barwa nadwozia biała.

- Zderzak przód: Zarysowania
- Pokrywa przednia: Odpryski
- Próg lewy: Zarysowania / Zdeformowanie / Wgniecenie
- Obudowa Drzwi LT: poszycie: Zdeformowanie / Wgniecenie
- Felga LT: Zarysowania
- Zderzak tył: Zarysowania / Zdeformowanie / Wgniecenie
- Błotnik / ściana boczna PT: Zarysowania / Zdeformowanie / Wgniecenie
- Drzwi PT: poszycie: Zarysowania / Odpryski
- Felga PP: Zarysowania

Zmierzona grubość powłoki lakierowej: pokrywa P - 142  $\mu\text{m}$ , błotnik PP - 123  $\mu\text{m}$ , drzwi PP - 113  $\mu\text{m}$ , drzwi TP - 130  $\mu\text{m}$ , poszycie TP - 130  $\mu\text{m}$ , pokrywa T - 121  $\mu\text{m}$ , poszycie TL - 120  $\mu\text{m}$ , drzwi TL - 143  $\mu\text{m}$ , drzwi PL - 124  $\mu\text{m}$ , błotnik PL - 138  $\mu\text{m}$ , dach - 118  $\mu\text{m}$ ,

**V. Wnętrze stwierdzono:** Układ klimatyzacji wymaga sprawdzenia szczelności, uzupełnienia czynnika roboczego oraz oczyszczenia parownika i układu dolotowego powietrza do wnętrza.

- Tapicerka drzwi LT: Zarysowania

**VI. Wyposażenie, stwierdzono:** - ABS - system zapobiegający blokowaniu się kół podczas hamowania

- Airbag 6 sztuk (czołowe poduszki kierowcy i pasażera, boczne poduszki - przód, kurtyny powietrzne)
- Asystent siły hamowania
- Car-Net: Security&Service Basic i Plus
- Czujnik ciśnienia w oponach
- Czujnik deszczu
- Czujnik odległości przy parkowaniu przód, tył
- Czujnik zmierzchu - automatyczne włączanie świateł z funkcją Coming/Leaving Home
- Dywaniki materiałowe z przodu i z tyłu
- Elektromechaniczny hamulec postojowy z funkcją Auto-Hold
- Elektryczne podnoszenie szyb, przód i tył

- ESP - system stabilizacji toru jazdy
- Felgi aluminiowe 17 London z ogumieniem 215/55
- Fotel kierowcy ergoComfort z elektryczną regulacją odcinka lędźwiowego
- Fotele przednie - podgrzewane
- Fotele przednie komfortowe
- Fotele przednie z regulacją wysokości
- Gniazdo 12V w bagażniku
- Immobilizer
- Kierownica wielofunkcyjna 3-ramienna w skórze z funkcją zmiany biegów
- Kierunkowskazy LED w obudowie lusterek zewnętrznych
- Kieszenie w oparciach foteli przednich
- Klimatyzacja automatyczna Climatronic - 3 strefowa
- Kolumna kierownicy regulowana w dwóch płaszczyznach
- Koło zapasowe - pełnowymiarowe aluminiowe dla felg 17 calowych
- Komputer pokładowy MFA Premium z kolorowym wyświetlaczem TFT
- Lakier uni
- Lampki oświetlające przestrzeń wokół nóg podczas wsiadania/wysiadania z samochodu
- Lampy tylne wykonane w technologii LED (diodowe), przyciemniane
- Listwy dookoła szyb bocznych, chromowane
- Listwy na osłonie wlotu powietrza do chłodnicy, chromowane
- Listwy progowe ze stali szlachetnej z napisem Passat
- Listwy w dolnej części drzwi oraz zderzaka przedniego, chromowane
- Lusterka boczne elektrycznie regulowane i ogrzewane, po stronie kierowcy asferyczne
- Lusterka boczne składane elektrycznie automatycznie przyciemniane od kierowcy
- Lusterka make-up w osłonach p/słonecznych, podświetlane LED
- Lusterko po stronie pasażera automatycznie obniżane podczas cofania
- Lusterko wsteczne automatycznie przyciemniające się
- MSR- układ przeciwblokujący przy hamowaniu silnikiem
- Ogrzewane dysze spryskiwaczy szyby przedniej
- Podświetlane listwy dekoracyjne w drzwiach
- Przedni podłokietnik ze schowkiem
- Radio CD/MP3/WMA Composition Media z 8 calowym ekranem + 8 głośniki/SD/AUX/Bluetooth/USB
- Schowek w desce rozdzielczej po stronie pasażera, podświetlany, zamykany z funkcją chłodzenia
- Schowek w konsoli środkowej z przodu z 2 miejscami na napoje, zamykany żaluzją
- System automatycznego hamowania po kolizji
- System Keyless Go - bezkluczykowe uruchamianie pojazdu
- System rekuperacji odzyskujący energię podczas hamowania
- System stabilizacji toru jazdy przyczepy
- System Start/Stop
- System wykrywania zmęczenia kierowcy
- Światła do jazdy dziennej
- Światła przeciwmgielne z funkcją doświetlania skrętu
- Tapicerka łączona Alcantara/Vienna
- Tempomat adaptacyjny do 210km z City Emergency Braking, Front Assist, kierownica skórzana wielofun.
- Tylne oparcie składane, dzielone (60/40) z podłokietnikiem, otworem i funkcją składania z bagażnika
- Uchwyty ISOFIX do instalacji fotelika dziecięcego, tył
- Wspomaganie kierownicy, elektromechaniczne, zależne od prędkości
- Wybór profilu jazdy - możliwość wyboru trybu jazdy: COMFORT, SPORT, NORMAL, ECO, INDIVIDUAL
- Wykończenie wnętrza Szczotkowane aluminium/Piano Black
- Zamek centralny z pilotem
- Zderzaki, obudowy lusterek zewnętrznych i klamki lakierowane w kolorze nadwozia

- Zegarek analogowy w desce rozdzielczej
- Fotele przednie i tylne - podgrzewane
- Podgrzewane dysze spryskiwaczy

#### VII. Wyposażenie dodatkowe:

#### VIII. Ogumienie :

Opona	Producent	Rozmiar	Stopień zużycia (szacunkowo)
PL zima	Bridgestone,	215/55r17	33%
PP zima	Bridgestone,	215/55r17	33%
TL zima	Debica,	215/55r17	15%
TP zima	Debica,	215/55r17	15%
Koło zapasowe	Continental,	215/55r17	0%

Sporządzono w 2 egzemplarzach.

Do oceny dołączono 82 fotografii cyfrowych.

**Niniejsza opinia nie jest ekspertyzą stanu technicznego pojazdu ani gwarancją niezawodności zespołów i podzespołów pojazdu, została sporządzona wyłącznie na podstawie oględzin w warunkach istniejących w miejscu badania. Opinia określa wyłącznie szacunkową wartość rynkową pojazdu i może być wykorzystana tylko przez zlecającego. Sporządzający opinię zastrzega się, że nie ponosi odpowiedzialności za wady ukryte pojazdu, wady prawne, błędy w dokumentacji pojazdu i błędy montażu. Opinia została sporządzona bezstronnie.**

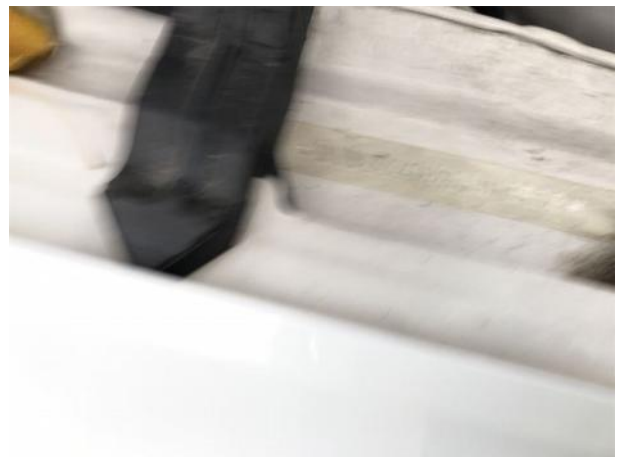
Rzecznawca , data: 18 listopada 2022

.....

Dokumentacja fotograficzna do opinii CFM202211116

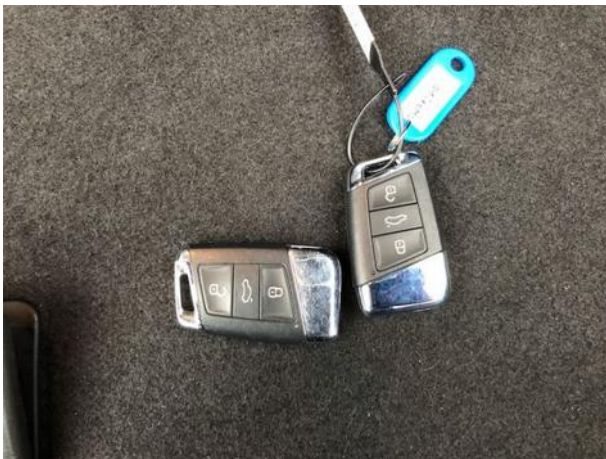








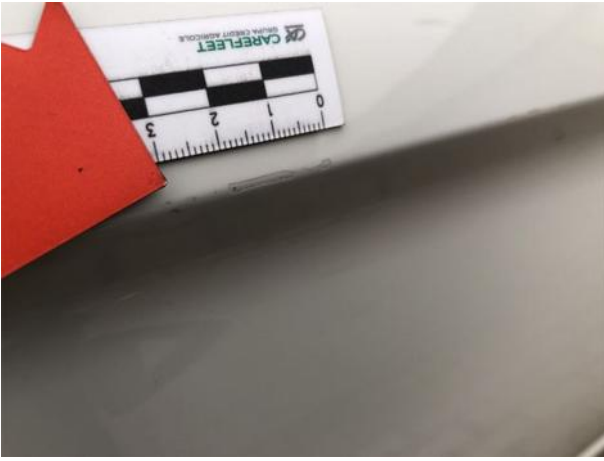
Dokumentacja fotograficzna do opinii CFM202211116

















Dokumentacja fotograficzna do opinii CFM202211116







