

„eRzecznawcy Królewicz i Wspólnicy Sp.Jawna”
ul. Kopijników 75A, 03-274 Warszawa

OCENA TECHNICZNA
Nr CFM202207289
Data badania – 25 lipca 2022r.
Rzecznawca - Marcin Bielecki

Zleceniodawca: Carefleet S.A.
Adres: ul. Legnicka 48 bud. C-D, 54-202 Wrocław
Zakres oceny: Określenie wartości pojazdu dla potrzeb sprzedaży w trybie przetargu.

Dane techniczne:

Nr rejestracyjny: WW976XT

Marka pojazdu: FORD
Model: MONDEO
Kolor: niebieski

Rodzaj nadwozia: Kombi
Rodzaj pojazdu: OSOBOWY
Liczba drzwi: 5
Liczba miejsc: 5
Wskazania licznika [km]: 120050
Nr fabryczny (VIN): WF0FXXWPCFGB34611
Rok produkcji: 2016
Rok produkcji – uwaga: Pojazd z polskiej sieci dealerskiej

Masa całkowita (kg): 2330
Masa własna (kg): 1540
Ładowność (kg): 790
Rodzaj paliwa: Olej napędowy
Norma EURO: 6
Typ silnika: ZAPŁON SAMOCZYNNY
Układ/liczba cyl.: R4
Pojemność [cm³]: 1997
Moc [kW]: 110.00

Data pierwszej rejestracji w kraju: 27.09.2016

Pojazd zbadano w Magnicach k/Wrocławia na parkingu EFL S.A. w obecności zleceniodawcy.

UWAGI:

Pojazd zarejestrowany na: CAREFLEET S.A.
ul. Legnicka 48 bud. C-D
54-202 Wrocław

1. Dowód rejestracyjny: DR/BAN 1705578
2. Data następnego badania technicznego: 20.09.2022r.
3. Kluczyki ilość kompletów: 2 (Dwa klucze zintegrowane z pilotem centralnego zamka)
4. Dokumentacja eksploatacyjna pojazdu: instrukcja obsługi - jest, książka przeglądów - jest
5. Liczba wpisów w książce serwisowej: 3: 5 km, 26011 km, dnia 21-09-2021

WYNIKI BADANIA :

I. Silnik stwierdzono: Układ smarowania - poziom oleju na wskaźniku kontrolnym w normie. Poziom cieczy w zbiorniku wyrównawczym układu chłodzenia - powyżej min. Rozruch i praca silnika w warunkach parkingowych w normie. Komora silnika zabrudzona eksploatacyjnie. Zaleca się sprawdzenie pracy silnika w warunkach drogowych.

II. Podwozie stwierdzono: Działanie układu hamulcowego i kierowniczego w warunkach parkingowych w normie. Zaleca się sprawdzenie układów podwozia pojazdu w warunkach drogowych.

III. Układ przeniesienia napędu stwierdzono: Obręcze kół - aluminiowe 4 sztuk, koło dojazdowe - stalowe. Skrzynia biegów - automatyczna. Działanie skrzyni biegów w warunkach parkingowych w normie. Napęd na przednią oś. Zaleca się sprawdzenie układów przeniesienia napędu w warunkach warsztatowych i wykonanie przeglądu.

IV. Nadwozie stwierdzono: Barwa nadwozia niebieska. Pokrywa p – odpryski z uszkodzeniem powłoki przeciwkorozyjnej, zarysowania; Szyba p -odpryski, zarysowania; Oświetlenie P – wypiąskowane; Zderzak p – odpryski, zarysowania; Dach – odpryski; Błotnik PP – odpryski, zarysowania; Drzwi PP – odpryski, zarysowania z uszkodzeniem powłoki przeciwkorozyjnej; Lusterko P – zarysowania; Błotnik TP – zarysowania do warstwy zabezpieczenia przeciwkorozyjnego, odpryski, wgniecenia; Zderzak T – zarysowania z uszkodzeniem struktury materiału; Błotnik TL – odpryski, zarysowania; Drzwi TL – odpryski, zarysowania z uszkodzeniem powłoki przeciwkorozyjnej; Drzwi PL – odpryski, zarysowania z uszkodzeniem powłoki przeciwkorozyjnej; Błotnik PL – odpryski, zarysowania, wgniecenia powyżej 20mm;

Zmierzona grubość powłoki lakierowej: pokrywa P - 110 μm , błotnik PP - 100 μm , drzwi PP – 90 μm , drzwi TP -110 μm , poszycie TP - 130 μm , poszycie TL - 110 μm , drzwi TL - 130 μm , drzwi PL - 100 μm , błotnik PL - 90 μm , dach - 130 μm

V. Wnętrze stwierdzono: Układ klimatyzacji wymaga sprawdzenia szczelności, uzupełnienia czynnika roboczego oraz oczyszczenia parownika i układu dolotowego powietrza do wnętrza. Boczek drzwi PL, TL, PP – zabrudzenia, zarysowania; Podsufitka – zabrudzenia; Wnętrze bagażnika – zabrudzenia, zarysowania; Fotel PP – zabrudzenia; Kierownica - wytarta;

VI. Wyposażenie, stwierdzono:

VII. Wyposażenie dodatkowe:

- ABS
- Automatyczna skrzynia biegów
- Czujnik deszczu
- Czujnik odległości przy parkowaniu - przód i tył
- Czujnik odległości przy parkowaniu - tył
- Czujnik odległości przy parkowaniu z tyłu
- Dotykowy ekran
- Dywaniki welurowe
- ESP - układ stabilizacji toru jazdy
- Felgi aluminiowe
- Immobilizer
- Klimatyzacja
- Klimatyzacja automatyczna
- Lakier uni

- Lusterka boczne regulowane elektrycznie i ogrzewane
- Lusterka boczne składane
- Lusterka boczne sterowane elektrycznie
- Poduszka kierowcy
- Poduszka Pasażera
- Światła do jazdy dziennej
- Światła przeciwmgielne
- Tempomat
- Uchwyty ISOFIX
- Wspomaganie układu kierowniczego
- Zamek centralny
- Zamek centralny zdalnie sterowany
- Zderzaki w kolorze nadwozia

VIII. Ogumienie :

Opona	Producent	Rozmiar	Stopień zużycia (szacunkowo)
PL lato	Uniroyal	215/60 R16	50%
PP lato	Uniroyal	215/60 R16	50%
TL lato	Fulda	215/60 R16	50%
TP lato	Fulda	215/60 R16	50%
Koło dojazdowe	Maxxis	125/80 R16	0%

Sporządzono w 2 egzemplarzach.

Do oceny dołączono 180 fotografii cyfrowych.

Niniejsza opinia nie jest ekspertyzą stanu technicznego pojazdu ani gwarancją niezawodności zespołów i podzespołów pojazdu, została sporządzona wyłącznie na podstawie oględzin w warunkach istniejących w miejscu badania. Opinia określa wyłącznie szacunkową wartość rynkową pojazdu i może być wykorzystana tylko przez zlecającego. Sporządzający opinię zastrzega się, że nie ponosi odpowiedzialności za wady ukryte pojazdu, wady prawne, błędy w dokumentacji pojazdu i błędy montażu. Opinia została sporządzona bezstronnie.

Rzecznawca , data: 10 sierpnia 2022

.....

















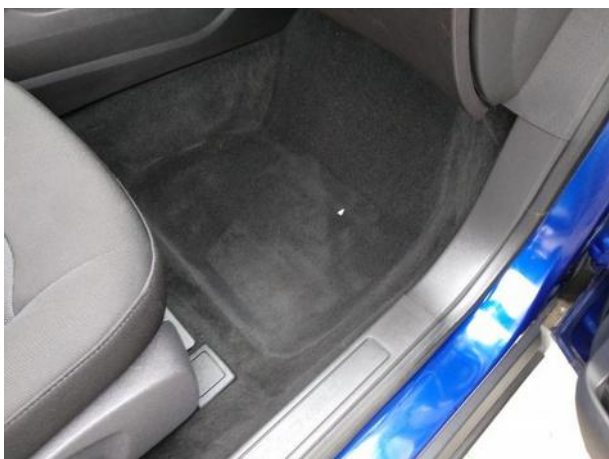




















Dokumentacja fotograficzna do opinii CFM202207289



