

„eRzecznawcy Królewicz i Wspólnicy Sp.Jawna”
ul. Kopijników 75A, 03-274 Warszawa

OCENA TECHNICZNA
Nr CFM202206174
Data badania – 27 czerwca 2022r.
Rzecznawca - Dariusz Rejowski

Zleceniodawca: Carefleet S.A.
Adres: ul. Legnicka 48 bud. C-D, 54-202 Wrocław
Zakres oceny: Określenie wartości pojazdu dla potrzeb sprzedaży w trybie przetargu.

Dane techniczne:

Nr rejestracyjny: WW788XN

Marka pojazdu: TOYOTA
Model: AURIS 1.4 D-4D ACTIVE
Kolor: biały

Rodzaj nadwozia: Kombi
Rodzaj pojazdu: Osobowe
Liczba drzwi: 5
Liczba miejsc: 5
Wskazania licznika [km]: 158219
Nr fabryczny (VIN): SB1ZN3JE60E075264
Rok produkcji: 2016
Rok produkcji – uwaga: Pojazd z polskiej sieci dealerskiej
Masa całkowita (kg): 1850
Masa własna (kg): 1325
Ładowność (kg): 525
Rodzaj paliwa: Olej napędowy
Norma EURO: 6
Typ silnika: zapłon samoczynny
Układ/liczba cyl.: R4
Pojemność [cm³]: 1364
Moc [kW]: 66.00

Data pierwszej rejestracji w kraju: 16.11.2016

Pojazd zbadano w Magnicach k/Wrocławia na parkingu EFL S.A. w obecności zleceniodawcy.

UWAGI:

Pojazd zarejestrowany CAREFLEET S.A. ul. Legnicka 48 bud. C-D 54-202 Wrocław
na:

1. Dowód rejestracyjny: DR/BAP2720295
2. Data następnego badania technicznego: 16.11.2021r.
3. Kluczyki ilość kompletów: 2 (Dwa klucze zintegrowane z pilotem centralnego zamka)
4. Dokumentacja eksploatacyjna pojazdu: instrukcja obsługi - jest, książka przeglądów - jest
5. Liczba wpisów w książce serwisowej - 3: 75220 km, 90487 km, 120110 km dnia 08-04-2020

WYNIKI BADANIA :

I. Silnik stwierdzono: Układ smarowania - poziom oleju na wskaźniku kontrolnym w normie. Poziom cieczy w zbiorniku wyrównawczym układu chłodzenia - powyżej min. Rozruch i praca silnika w warunkach parkingowych w normie. Komora silnika zabrudzona eksploatacyjnie. Zaleca się sprawdzenie pracy silnika w warunkach drogowych.

II. Podwozie stwierdzono: Działanie układu hamulcowego i kierowniczego w warunkach parkingowych w normie. Zaleca się sprawdzenie układów podwozia pojazdu w warunkach drogowych.

III. Układ przeniesienia napędu stwierdzono: Obręcze kół - stalowe 4 sztuk, koło dojazdowe - stalowe. Skrzynia biegów - manualna 6 biegowa. Działanie skrzyni biegów w warunkach parkingowych w normie. Napęd na przednią oś. Zaleca się sprawdzenie układów przeniesienia napędu w warunkach warsztatowych i wykonanie przeglądu.

IV. Nadwozie stwierdzono: Barwa nadwozia biała. Zderzak P - odpryski, Pokrywa P - odpryski, korozja, Dach – odpryski, korozja, błotnik PP - odpryski, drzwi PP - odpryski, drzwi TP - odpryski, zarysowania, błotnik TP - zarysowania, Zderzak T - zarysowania, odpryski, pokrywa T - odpryski, zarysowania, błotnik TL - odpryski, Drzwi TL – odpryski, zarysowania, drzwi PL - zarysowania, odpryski, lusterko L - zarysowania, odpryski, lusterko P - odpryski, błotnik PL - korozja, odpryski, próg P - zarysowania, próg L - zarysowania, rama dachu P - odpryski, rama dachu L - odpryski. Zmierzona grubość powłoki lakierowej: pokrywa P - 110 μm , błotnik PP - 220 μm , drzwi PP - 190 μm , drzwi TP - 110 μm , poszycie TP - 120 μm , pokrywa T - 130 μm , poszycie TL - 120 μm , drzwi TL - 120 μm , drzwi PL - 110 μm , błotnik PL - 130 μm , dach - 130 μm ,

V. Wnętrze stwierdzono: Fotel PL – zaplamiony, Fotel PP – zaplamiony, Kanapa T - zaplamiona, podłokietnik - zabrudzony, wykładzina pokrywy T - zabrudzona, wykładzina bagażnika - zabrudzona, tapicerka drzwi PL - zabrudzona, tapicerka drzwi TL - zabrudzona, tapicerka drzwi TP - zabrudzona. Układ klimatyzacji wymaga sprawdzenia szczelności, uzupełnienia czynnika roboczego oraz oczyszczenia parownika i układu dolotowego powietrza do wnętrza.

VI. Wyposażenie, stwierdzono: Elektrycznie podnoszone szyby przednie

VII. Wyposażenie dodatkowe:

- ABS
- Alarm
- Dywaniki gumowe
- EBA - system wspomagania nagłego hamowania
- ESP - układ stabilizacji toru jazdy
- Fotel kierowcy z manualną regulacją wysokości
- Kierownica wielofunkcyjna
- Klimatyzacja automatyczna
- Komputer pokładowy
- Lusterka boczne regulowane elektrycznie i ogrzewane
- Podłokietnik przedni
- Poduszka kierowcy
- Poduszka kolanowa kierowcy
- Poduszka Pasażera
- Poduszki boczne
- Poduszki-System kurtyn
- Radio CD
- Roleta bagażnika

- Sterowanie systemu audio z koła kierownicy
- Światła do jazdy dziennej
- Termometr zewnętrzny
- Trzecie światło STOP
- Uchwyt na okulary
- Uchwyty ISOFIX
- Uchwyty na kubki z przodu
- Wspomaganie układu kierowniczego
- Wyłącznik poduszki powietrznej pasażera
- Zamek centralny zdalnie sterowany
- Zderzaki w kolorze nadwozia
- Zestaw telefoniczny
- Złącze Aux-in

VIII. Ogumienie :

Opona	Producent	Rozmiar	Stopień zużycia (szacunkowo)
PL lato	Uniroyal	195/65R15	45%
PP lato	Uniroyal	195/65R15	45%
TL lato	Uniroyal	195/65R15	30%
TP lato	Uniroyal	195/65R15	30%
dojazdowe	Bridgestone	125/70D17	10%

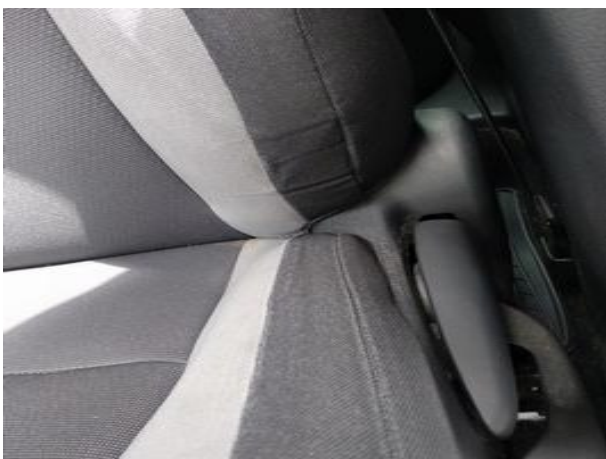
Sporządzono w 2 egzemplarzach.

Do oceny dołączono 170 fotografii cyfrowych.

Niniejsza opinia nie jest ekspertyzą stanu technicznego pojazdu ani gwarancją niezawodności zespołów i podzespołów pojazdu, została sporządzona wyłącznie na podstawie oględzin w warunkach istniejących w miejscu badania. Opinia określa wyłącznie szacunkową wartość rynkową pojazdu i może być wykorzystana tylko przez zlecającego. Sporządzający opinię zastrzega się, że nie ponosi odpowiedzialności za wady ukryte pojazdu, wady prawne, błędy w dokumentacji pojazdu i błędy montażu. Opinia została sporządzona bezstronnie.

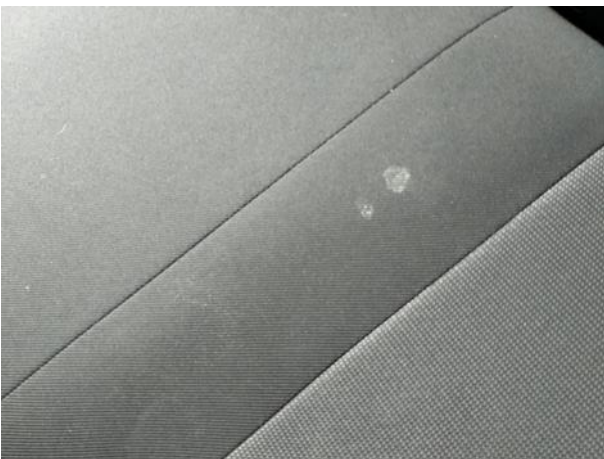
Rzecznawca , data: 27 czerwca 2022

.....





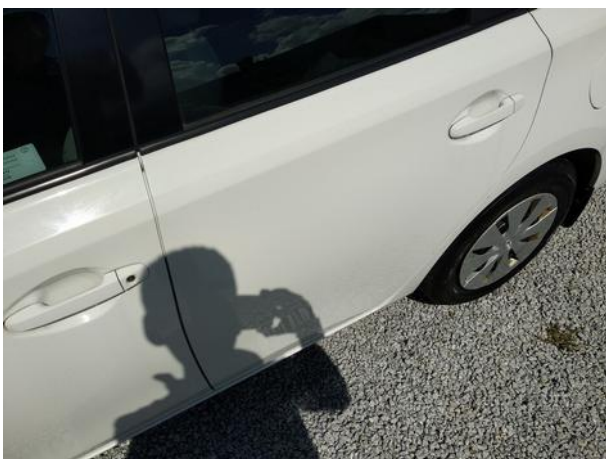




Dokumentacja fotograficzna do opinii CFM202206174













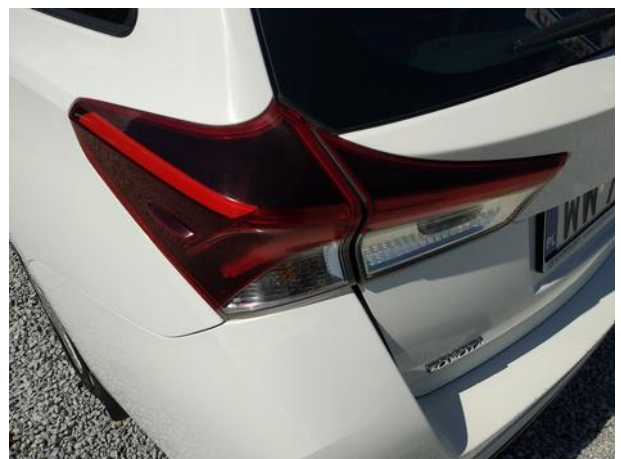




















Dokumentacja fotograficzna do opinii CFM202206174

