

**„eRzecznawcy Królewicz i Wspólnicy Sp.Jawna”**  
ul. Kopijników 75A, 03-274 Warszawa

**OCENA TECHNICZNA**  
**Nr CFM202207186**  
**Data badania – 15 lipca 2022r.**  
**Rzecznawca - Marcin Bielecki**

**Zleceniodawca:** Carefleet S.A.  
**Adres:** ul. Legnicka 48 bud. C-D, 54-202 Wrocław  
**Zakres oceny:** Określenie wartości pojazdu dla potrzeb sprzedaży w trybie przetargu.

**Dane techniczne:**

Nr rejestracyjny: WW494XP

Marka pojazdu: TOYOTA  
Model: AURIS  
Kolor: BIAŁY

Rodzaj nadwozia: Kombi  
Rodzaj pojazdu: OSOBOWY  
Liczba drzwi: 5  
Liczba miejsc: 5  
Wskazania licznika [km]: 175446  
Nr fabryczny (VIN): SB1ZN3JE20E075407  
Rok produkcji: 2016  
Rok produkcji – uwaga: Pojazd z polskiej sieci dealerskiej

Masa całkowita (kg): 1850  
Masa własna (kg): 1325  
Ładowność (kg): 525  
Rodzaj paliwa: Olej napędowy  
Norma EURO: 6  
Typ silnika: ZAPŁON SAMOCZYNNY  
Układ/liczba cyl.: R4  
Pojemność [cm<sup>3</sup>]: 1364  
Moc [kW]: 66.00

Data pierwszej rejestracji w kraju: 16.12.2016

Pojazd zbadano w Magnicach k/Wrocławia na parkingu EFL S.A. w obecności zleceniodawcy.

**UWAGI:**

Pojazd zarejestrowany na: CAREFLEET S.A.  
ul. Legnicka 48 bud. C-D  
54-202 Wrocław

1. Dowód rejestracyjny: DR/BAQ 3845229
2. Data następnego badania technicznego: 08.12.2022r.
3. Kluczyki ilość kompletów: 2 (Dwa klucze, w tym jeden z pilotem centralnego zamka )
4. Dokumentacja eksploatacyjna pojazdu: instrukcja obsługi - jest, książka przeglądów - jest
5. Liczba wpisów w książce serwisowej: 2: 120367 km, 156302 km dnia 21-09-2021

## **WYNIKI BADANIA :**

**I. Silnik stwierdzono:** Układ smarowania - poziom oleju na wskaźniku kontrolnym w normie. Poziom cieczy w zbiorniku wyrównawczym układu chłodzenia - powyżej min. Rozruch i praca silnika w warunkach parkingowych w normie. Komora silnika zabrudzona eksploatacyjnie. Zaleca się sprawdzenie pracy silnika w warunkach drogowych.

**II. Podwozie stwierdzono:** Działanie układu hamulcowego i kierowniczego w warunkach parkingowych w normie. Zaleca się sprawdzenie układów podwozia pojazdu w warunkach drogowych.

**III. Układ przeniesienia napędu stwierdzono:** Obręcze kół - stalowe 4 sztuk, koło dojazdowe - stalowe. Skrzynia biegów – manualna 6 biegowa. Działanie skrzyni biegów w warunkach parkingowych w normie. Napęd na przednią oś. Zaleca się sprawdzenie układów przeniesienia napędu w warunkach warsztatowych i wykonanie przeglądu.

**IV. Nadwozie stwierdzono:** Barwa nadwozia biała. Pokrywa P – odpryski, korozja; Oświetlenie P – wypiąskowane; Zderzak P – odpryski, zarysowania z uszkodzeniem struktury materiału; Błotnik PP – odpryski; Drzwi PP – odpryski z uszkodzeniem powłoki przeciwkorozyjnej, korozja; Drzwi TP – odpryski z uszkodzeniem powłoki przeciwkorozyjnej, korozja; Błotnik TP – zarysowania; Zderzak T – odpryski powyżej 3 mm, odkształcenia; Próg L – odpryski, zarysowania; Drzwi PL – odpryski, zarysowania z uszkodzeniem powłoki przeciwkorozyjnej, korozja; Dach – odpryski z uszkodzeniem powłoki przeciwkorozyjnej; Rama dachu P – odpryski, korozja; Błotnik PL – odpryski;

Zmierzona grubość powłoki lakierowej: pokrywa P - 100  $\mu\text{m}$ , błotnik PP - 100  $\mu\text{m}$ , drzwi PP - 130  $\mu\text{m}$ , drzwi TP - 100  $\mu\text{m}$ , poszycie TP - 100  $\mu\text{m}$ , pokrywa T - 140  $\mu\text{m}$ , poszycie TL - 100  $\mu\text{m}$ , drzwi TL - 100  $\mu\text{m}$ , drzwi PL - 100  $\mu\text{m}$ , błotnik PL - 160  $\mu\text{m}$ , dach - 100  $\mu\text{m}$

**V. Wnętrze stwierdzono:** Układ klimatyzacji wymaga sprawdzenia szczelności, uzupełnienia czynnika roboczego oraz oczyszczenia parownika i układu dolotowego powietrza do wnętrza. Fotel PL – zabrudzenia; Fotel PP – zabrudzenia; Kanapa T – zabrudzenia; Podsufitka – zabrudzenia; Wnętrze bagażnika – zabrudzenia, zarysowania; Boczki drzwi 4szt. – zabrudzenia, zarysowania;

**VI. Wyposażenie, stwierdzono:**

**VII. Wyposażenie dodatkowe:**

- ABS
- Dywaniki gumowe
- ESP - układ stabilizacji toru jazdy
- Fotel kierowcy z manualną regulacją wysokości
- Fotel pasażera z manualną regulacją wysokości
- Immobilizer
- Klimatyzacja
- Klimatyzacja automatyczna
- Lakier uni
- Lusterka boczne składane
- Lusterka boczne sterowane elektrycznie
- Poduszka kierowcy
- Poduszka Pasażera
- Światła do jazdy dziennej
- Światła przeciwmgielne
- Trzecie światło STOP

- Uchwyty ISOFIX
- Wspomaganie układu kierowniczego
- Zamek centralny
- Zamek centralny zdalnie sterowany
- Zderzaki w kolorze nadwozia

**VIII. Ogumienie :**

| Opona | Producent | Rozmiar | Stopień zużycia<br>(szacunkowo) |
|-------|-----------|---------|---------------------------------|
|-------|-----------|---------|---------------------------------|

Sporządzono w 2 egzemplarzach.

Do oceny dołączono 163 fotografii cyfrowych.

**Niniejsza opinia nie jest ekspertyzą stanu technicznego pojazdu ani gwarancją niezawodności zespołów i podzespołów pojazdu, została sporządzona wyłącznie na podstawie oględzin w warunkach istniejących w miejscu badania. Opinia określa wyłącznie szacunkową wartość rynkową pojazdu i może być wykorzystana tylko przez zlecającego. Sporządzający opinię zastrzega się, że nie ponosi odpowiedzialności za wady ukryte pojazdu, wady prawne, błędy w dokumentacji pojazdu i błędy montażu. Opinia została sporządzona bezstronnie.**

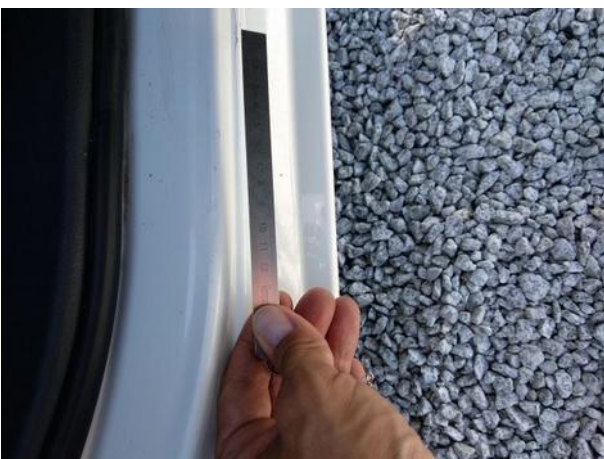
Rzecznawca , data: 04 sierpnia 2022

.....





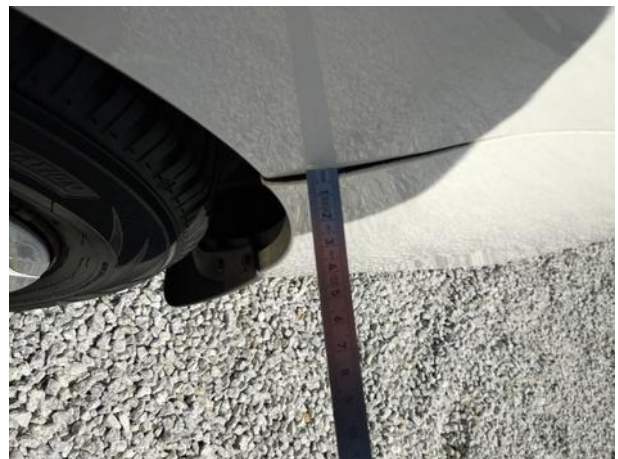
























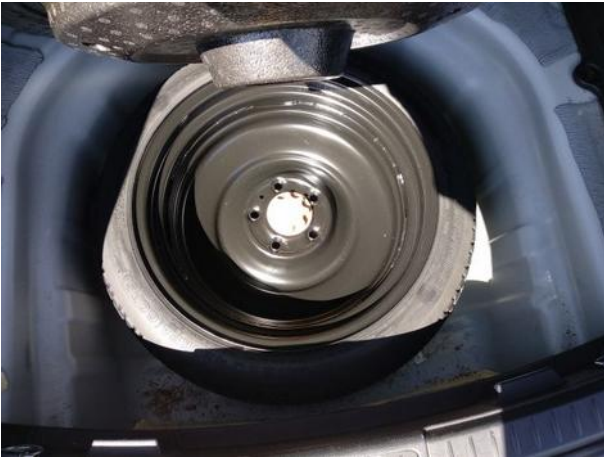














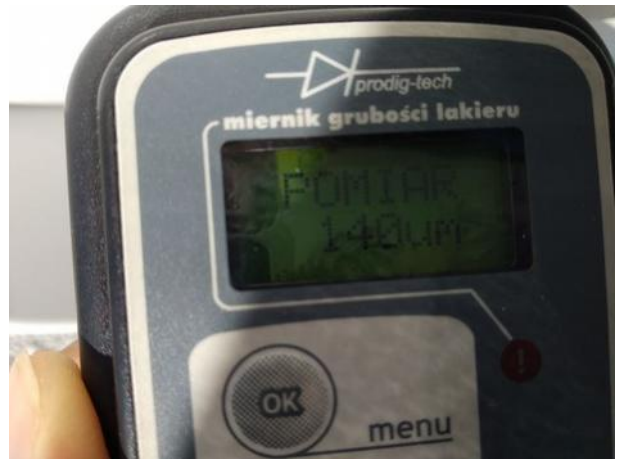
Dokumentacja fotograficzna do opinii CFM202207186





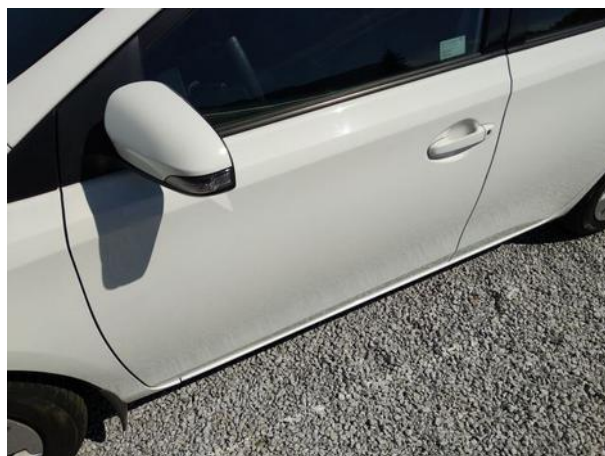








Dokumentacja fotograficzna do opinii CFM202207186











Dokumentacja fotograficzna do opinii CFM202207186

