

**„eRzecznawcy Królewicz i Wspólnicy Sp.Jawna”**  
ul. Kopijników 75A, 03-274 Warszawa

**OCENA TECHNICZNA**  
**Nr CFM202207025**  
**Data badania – 06 lipca 2022r.**  
**Rzecznawca - Dariusz Rejowski**

**Zleceniodawca:** Carefleet S.A.  
**Adres:** ul. Legnicka 48 bud. C-D, 54-202 Wrocław  
**Zakres oceny:** Określenie wartości pojazdu dla potrzeb sprzedaży w trybie przetargu.

**Dane techniczne:**

Nr rejestracyjny: WW565XW

Marka pojazdu: AUDI  
Model: A5 3.0 TDI QUATTRO S TRONIC  
Kolor: brązowy

Rodzaj nadwozia: Hatchback  
Rodzaj pojazdu: Osobowe  
Liczba drzwi: 5  
Liczba miejsc: 5  
Wskazania licznika [km]: 95267  
Nr fabryczny (VIN): WAUZZZF5XHA041842  
Rok produkcji: 2017  
Rok produkcji – uwaga: Pojazd z polskiej sieci dealerskiej  
Masa całkowita (kg): 2220  
Masa własna (kg): 1640  
Ładowność (kg): 580  
Rodzaj paliwa: Olej napędowy  
Norma EURO: 6  
Typ silnika: zapłon samoczynny  
Układ/liczba cyl.: V6  
Pojemność [cm<sup>3</sup>]: 2967  
Moc [kW]: 160.00

Data pierwszej rejestracji w kraju: 16.08.2017

Pojazd zbadano w Magnicach k/Wrocławia na parkingu EFL S.A. w obecności zleceniodawcy.

**UWAGI:**

Pojazd zarejestrowany CAREFLEET S.A. ul. Legnicka 48 bud. C-D 54-202 Wrocław  
na:

1. Dowód rejestracyjny: DR/BAN3511249
2. Data następnego badania technicznego: 13.08.2022r.
3. Kluczyki ilość kompletów: 2 (Dwa klucze zintegrowane z pilotem centralnego zamka)
4. Dokumentacja eksploatacyjna pojazdu: instrukcja obsługi - jest, książka przeglądów - brak
5. Elektroniczna książka serwisowa.

**WYNIKI BADANIA :**

**I. Silnik stwierdzono:** Układ smarowania - poziom oleju na wskaźniku kontrolnym w normie. Poziom cieczy w zbiorniku wyrównawczym układu chłodzenia - powyżej min. Rozruch i praca silnika w warunkach parkingowych w normie. Komora silnika zabrudzona eksploatacyjnie. Zaleca się sprawdzenie pracy silnika w warunkach drogowych.

**II. Podwozie stwierdzono:** Działanie układu hamulcowego i kierowniczego w warunkach parkingowych w normie. Zaleca się sprawdzenie układów podwozia pojazdu w warunkach drogowych.

**III. Układ przeniesienia napędu stwierdzono:** Obręcze kół - aluminiowe 4 sztuk, koło dojazdowe - stalowe. Felga PP – zarysowania z ubytkiem materiału, Felga TP – zarysowania z ubytkiem materiału, Opona PP – przecięta, Opona TP – przecięta. Skrzynia biegów - automatyczna. Działanie skrzyni biegów w warunkach parkingowych w normie. Napęd na obydwie osie. Zaleca się sprawdzenie układów przeniesienia napędu w warunkach warsztatowych i wykonanie przeglądu.

**IV. Nadwozie stwierdzono:** Barwa nadwozia brązowa. Pokrywa P – odpryski, zarysowania, wgniecenie, Drzwi PL – zarysowania, Drzwi TP – zarysowania, Lusterko PP – zarysowania, zderzak P - odpryski, szyba P - odpryski, drzwi PP -zarysowania, błotnik TP - zarysowania, wgniecenie, zderzak T - zarysowania, błotnik TL -zarysowania, próg L - zarysowania.  
Zmierzona grubość powłoki lakierowej: pokrywa P - 150 µm, błotnik PP - 150 µm, drzwi PP - 160 µm, drzwi TP - 180 µm, poszycie TP - 150 µm, pokrywa T - 170 µm, poszycie TL - 150 µm, drzwi TL - 170 µm, drzwi PL - 290 µm, błotnik PL - 160 µm, dach - 170 µm, próg P - 130 µm, próg L - 130 µm

**V. Wnętrze stwierdzono:** Brak pokrętła głośności na konsoli, konsola środkowa - zarysowania. Układ klimatyzacji wymaga sprawdzenia szczelności, uzupełnienia czynnika roboczego oraz oczyszczenia parownika i układu dolotowego powietrza do wnętrza.

**VI. Wyposażenie, stwierdzono:** Reflektory LED

**VII. Wyposażenie dodatkowe:**

- ABS
- Alarm
- Automatyczna skrzynia biegów
- Czujnik deszczu
- Czujnik odległości przy parkowaniu - przód i tył
- Czujniki ciśnienia w ogumieniu
- Dywaniki welurowe
- EBA - system wspomagania nagłego hamowania
- Elektrycznie podnoszone szyby przednie i tylne
- Elektrycznie regulowany fotel kierowcy z pamięcią ustawień
- Elektrycznie regulowany fotel pasażera
- Elektrycznie sterowany hamulec postojowy
- ESP - układ stabilizacji toru jazdy
- Felgi aluminiowe
- Immobilizer
- Kierownica wielofunkcyjna
- Klimatyzacja automatyczna
- Komputer pokładowy
- Lakier metalik
- Lusterka boczne regulowane elektrycznie i ogrzewane
- Lusterka boczne składane

- Monitor pokładowy
- Nawigacja
- Ogrzewanie przednich foteli
- Ogrzewanie tylnych foteli
- Podłokietnik przedni
- Poduszka kierowcy
- Poduszka Pasażera
- Poduszki boczne
- Poduszki-System kurtyn
- Przyciemniane szyby tylne (tylne boczne drzwi oraz przestrzeń bagażowa)
- Radio CD
- Sterowanie systemu audio z koła kierownicy
- Światła do jazdy dziennej
- Tapicerka skórzana
- Tempomat
- Termometr zewnętrzny
- Trzecie światło STOP
- Uchwyt na okulary
- Uchwyty ISOFIX
- Uchwyty na kubki z przodu
- Układ wspomagania hamowania City Safety
- Wspomaganie układu kierowniczego
- Zamek centralny zdalnie sterowany
- Zderzaki w kolorze nadwozia
- Zestaw telefoniczny
- Złącze Aux-in

#### VIII. Ogumienie :

Opona	Producent	Rozmiar	Stopień zużycia (szacunkowo)
PL zima	Dunlop	245/40R18	15%
PP zima	Dunlop	245/40R18	15%
TL zima	Dunlop	245/40R18	10%
TP zima	Dunlop	245/40R18	10%
dojazdowe	Hankook	125/70R19	5%

Sporządzono w 2 egzemplarzach.

Do oceny dołączono 75 fotografii cyfrowych.

**Niniejsza opinia nie jest ekspertyzą stanu technicznego pojazdu ani gwarancją niezawodności zespołów i podzespołów pojazdu, została sporządzona wyłącznie na podstawie oględzin w warunkach istniejących w miejscu badania. Opinia określa wyłącznie szacunkową wartość rynkową pojazdu i może być wykorzystana tylko przez zlecającego. Sporządzający opinię zastrzega się, że nie ponosi odpowiedzialności za wady ukryte pojazdu, wady prawne, błędy w dokumentacji pojazdu i błędy montażu. Opinia została sporządzona bezstronnie.**

Rzecznawca , data: 06 lipca 2022

.....

Dokumentacja fotograficzna do opinii CFM202207025



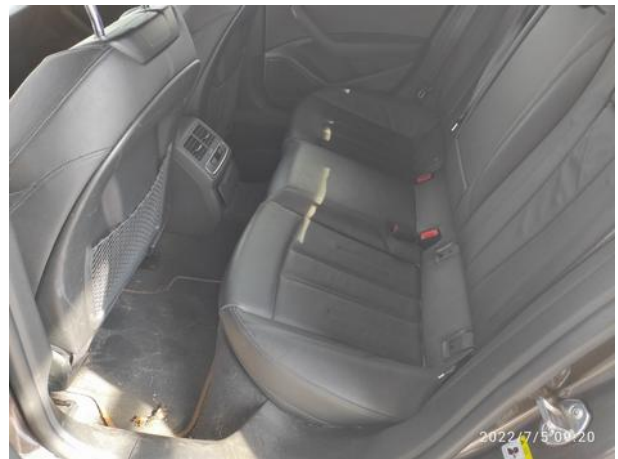
Dokumentacja fotograficzna do opinii CFM202207025



Dokumentacja fotograficzna do opinii CFM202207025



Dokumentacja fotograficzna do opinii CFM202207025





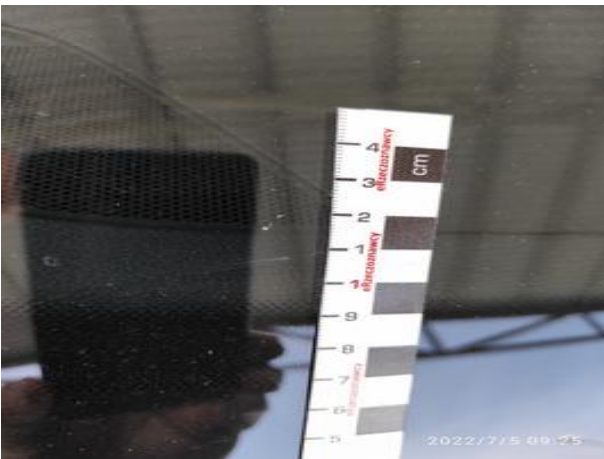
Dokumentacja fotograficzna do opinii CFM202207025



Dokumentacja fotograficzna do opinii CFM202207025



Dokumentacja fotograficzna do opinii CFM202207025



Dokumentacja fotograficzna do opinii CFM202207025



Dokumentacja fotograficzna do opinii CFM202207025



Dokumentacja fotograficzna do opinii CFM202207025

