

**„eRzecznawcy Królewicz i Wspólnicy Sp.Jawna”**  
ul. Kopijników 75A, 03-274 Warszawa

**OCENA TECHNICZNA**  
**Nr CFM202206199**  
**Data badania – 24 czerwca 2022r.**  
**Rzecznawca - Marcin Bielecki**

**Zleceniodawca:** Carefleet S.A.  
**Adres:** ul. Legnicka 48 bud. C-D, 54-202 Wrocław  
**Zakres oceny:** Określenie wartości pojazdu dla potrzeb sprzedaży w trybie przetargu.

**Dane techniczne:**

Nr rejestracyjny: WW750XX

Marka pojazdu: VOLKSWAGEN  
Model: TIGUAN  
Kolor: BRĄZOWY

Rodzaj nadwozia: SUV  
Rodzaj pojazdu: OSOBOWY  
Liczba drzwi: 5  
Liczba miejsc: 5  
Wskazania licznika [km]: 121152  
Nr fabryczny (VIN): WVGZZZ5NZJW332022  
Rok produkcji: 2017  
Rok produkcji – uwaga: Pojazd z polskiej sieci dealerskiej  
Masa całkowita (kg): 2090  
Masa własna (kg): 1423  
Ładowność (kg): 667  
Rodzaj paliwa: Benzyna  
Norma EURO: 6  
Typ silnika: ZAPŁON ISKROWY  
Układ/liczba cyl.: R4  
Pojemność [cm<sup>3</sup>]: 1395  
Moc [kW]: 110.00

Data pierwszej rejestracji w kraju: 30.10.2017

Pojazd zbadano w Magnicach k/Wrocławia na parkingu EFL S.A. w obecności zleceniodawcy.

**UWAGI:**

Pojazd zarejestrowany CAREFLEET S.A.  
na: ul. Legnicka 48 bud. C-D  
54-202 Wrocław

1. Dowód rejestracyjny: DR/BAN 4589918
2. Data następnego badania technicznego: 27.10.2022r.
3. Kluczyki ilość kompletów: 2 (Dwa klucze zintegrowane z pilotem centralnego zamka )
4. Dokumentacja eksploatacyjna pojazdu: instrukcja obsługi - jest, książka przeglądów - brak
5. Książka serwisowa elektroniczna

## **WYNIKI BADANIA :**

**I. Silnik stwierdzono:** Układ smarowania - poziom oleju na wskaźniku kontrolnym w normie. Poziom cieczy w zbiorniku wyrównawczym układu chłodzenia - powyżej min. Rozruch i praca silnika w warunkach parkingowych w normie. Komora silnika zabrudzona eksploatacyjnie. Zaleca się sprawdzenie pracy silnika w warunkach drogowych.

**II. Podwozie stwierdzono:** Działanie układu hamulcowego i kierowniczego w warunkach parkingowych w normie. Zaleca się sprawdzenie układów podwozia pojazdu w warunkach drogowych.

**III. Układ przeniesienia napędu stwierdzono:** Obręcze kół - aluminiowe 4 sztuk, koło dojazdowe - stalowe. Skrzynia biegów – Automatyczna 7 biegowa. Działanie skrzyni biegów w warunkach parkingowych w normie. Napęd na przednią oś. Zaleca się sprawdzenie układów przeniesienia napędu w warunkach warsztatowych i wykonanie przeglądu.

**IV. Nadwozie stwierdzono:** Barwa nadwozia brązowa. Pokrywa P – odpryski z uszkodzeniem powłoki przeciwkorozyjnej; Zderzak P – zarysowania z uszkodzeniem powłoki lakierowej, dokładka zderzaka zarysowana z uszkodzeniem struktury materiału; Lusterko P – zarysowania z uszkodzeniem powłoki lakierowej; Błotnik TP – wgniecenie; Błotnik TL - odpryski z uszkodzeniem powłoki przeciwkorozyjnej, wgniecenia; Drzwi TL – odpryski z uszkodzeniem powłoki przeciwkorozyjnej; Drzwi PL – zarysowania z uszkodzeniem powłoki przeciwkorozyjnej, wgniecenia;

Zmierzona grubość powłoki lakierowej: pokrywa P - 130  $\mu\text{m}$ , błotnik PP - 130  $\mu\text{m}$ , drzwi PP - 220  $\mu\text{m}$ , drzwi TP - 120  $\mu\text{m}$ , poszycie TP - 170  $\mu\text{m}$ , pokrywa T - 230  $\mu\text{m}$ , poszycie TL - 200  $\mu\text{m}$ , drzwi TL - 210  $\mu\text{m}$ , drzwi PL - 120  $\mu\text{m}$ , błotnik PL - 120  $\mu\text{m}$ , dach - 130  $\mu\text{m}$ , próg L - 100  $\mu\text{m}$ , próg P - 100  $\mu\text{m}$

**V. Wnętrze stwierdzono:** Układ klimatyzacji wymaga sprawdzenia szczelności, uzupełnienia czynnika roboczego oraz oczyszczenia parownika i układu dolotowego powietrza do wnętrza.

**VI. Wyposażenie, stwierdzono:**

**VII. Wyposażenie dodatkowe:**

- ABS
- Automatyczna skrzynia biegów
- Czujnik deszczu
- Czujnik odległości przy parkowaniu - przód i tył
- Czujnik odległości przy parkowaniu - tył
- Czujnik odległości przy parkowaniu z tyłu
- Dywaniki welurowe
- ESP - układ stabilizacji toru jazdy
- Felgi aluminiowe
- Fotel kierowcy sterowany elektrycznie
- Fotele przednie sterowane elektrycznie
- Fotele przednie z funkcją podgrzewania
- Immobilizer
- Kamera wspomagająca parkowanie tyłem
- Kierownica podgrzewana
- Kierownica skórzana
- Kierownica wielofunkcyjna

- Klimatyzacja
- Klimatyzacja automatyczna
- Komputer pokładowy
- Lakier metalik
- Lusterka boczne regulowane elektrycznie i ogrzewane
- Lusterka boczne składane
- Lusterka boczne sterowane elektrycznie
- Monitor pokładowy
- Ogrzewanie przednich foteli
- Podłokietnik przedni
- Poduszka kierowcy
- Poduszka Pasażera
- Poduszki boczne
- Światła do jazdy dziennej
- Światła przeciwmgielne
- Tapicerka skórzana
- Trzecie światło STOP
- Uchwyty ISOFIX
- Wspomaganie układu kierowniczego
- Zamek centralny
- Zamek centralny zdalnie sterowany
- Zderzaki w kolorze nadwozia

#### VIII. Ogumienie :

Opona	Producent	Rozmiar	Stopień zużycia (szacunkowo)
PL lato	Pirelli	235/55 R18	40%
PP lato	Pirelli	235/55 R18	40%
TL lato	Pirelli	235/55 R18	40%
TP lato	Pirelli	235/55 R18	40%
Koło dojazdowe	Contonental	145/85 R18	0%

Sporządzono w 2 egzemplarzach.

Do oceny dołączono 57 fotografii cyfrowych.

**Niniejsza opinia nie jest ekspertyzą stanu technicznego pojazdu ani gwarancją niezawodności zespołów i podzespołów pojazdu, została sporządzona wyłącznie na podstawie oględzin w warunkach istniejących w miejscu badania. Opinia określa wyłącznie szacunkową wartość rynkową pojazdu i może być wykorzystana tylko przez zlecającego. Sporządzający opinię zastrzega się, że nie ponosi odpowiedzialności za wady ukryte pojazdu, wady prawne, błędy w dokumentacji pojazdu i błędy montażu. Opinia została sporządzona bezstronnie.**

Rzecznawca , data: 29 czerwca 2022



Dokumentacja fotograficzna do opinii CFM202206199



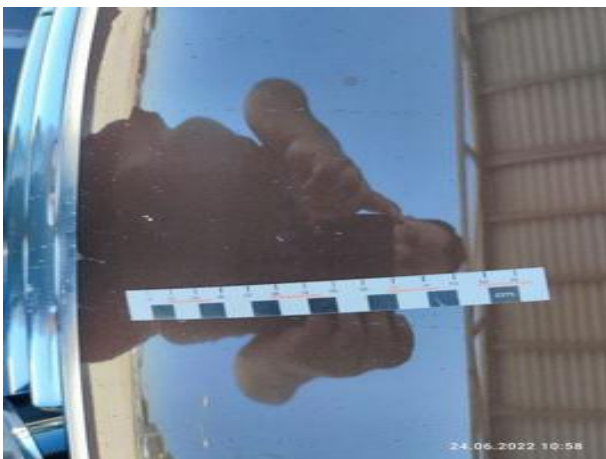


Dokumentacja fotograficzna do opinii CFM202206199

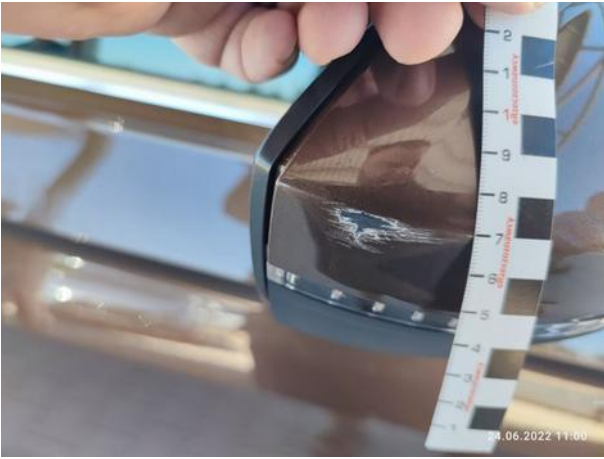




Dokumentacja fotograficzna do opinii CFM202206199



Dokumentacja fotograficzna do opinii CFM202206199



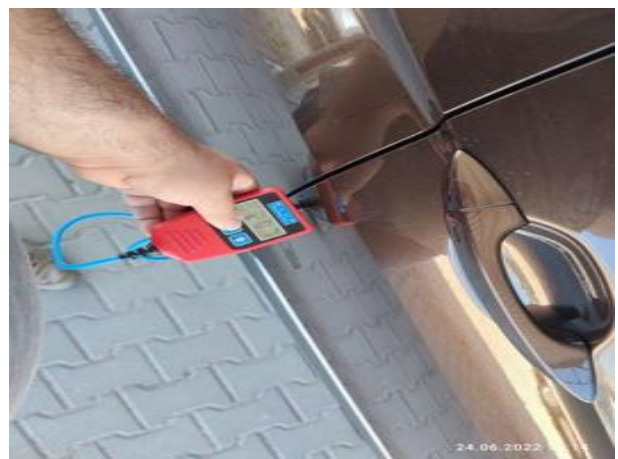


Dokumentacja fotograficzna do opinii CFM202206199

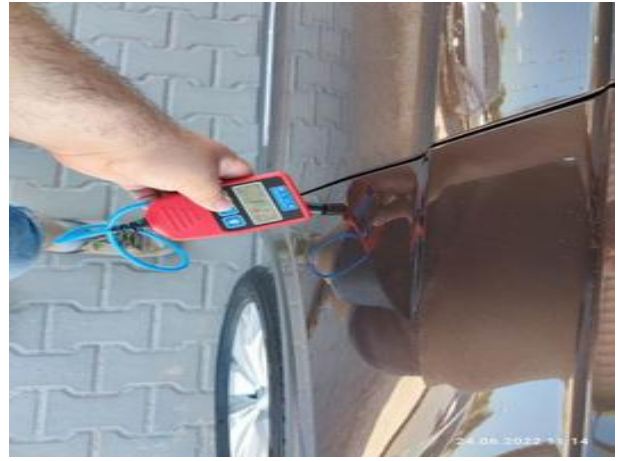




Dokumentacja fotograficzna do opinii CFM202206199



Dokumentacja fotograficzna do opinii CFM202206199





Dokumentacja fotograficzna do opinii CFM202206199

