

**„eRzecznawcy Królewicz i Wspólnicy Sp.Jawna”**  
ul. Kopijników 75A, 03-274 Warszawa

**OCENA TECHNICZNA**  
**Nr CFM202207002**  
**Data badania – 30 czerwca 2022r.**  
**Rzecznawca - Marcin Bielecki**

**Zleceniodawca:** Carefleet S.A.  
**Adres:** ul. Legnicka 48 bud. C-D, 54-202 Wrocław  
**Zakres oceny:** Określenie wartości pojazdu dla potrzeb sprzedaży w trybie przetargu.

**Dane techniczne:**

Nr rejestracyjny: DW4CH49

Marka pojazdu: MERCEDES-BENZ  
Model: GLA  
Kolor: czarny

Rodzaj nadwozia: SUV  
Rodzaj pojazdu: OSOBOWY  
Liczba drzwi: 5  
Liczba miejsc: 5  
Wskazania licznika [km]: 59675  
Nr fabryczny (VIN): WDC1569431J618631  
Rok produkcji: 2019  
Rok produkcji – uwaga: Pojazd z polskiej sieci dealerskiej

Masa całkowita (kg): 1940  
Masa własna (kg): 1400  
Ładowność (kg): 540  
Rodzaj paliwa: Benzyna  
Norma EURO: 6  
Typ silnika: ZAPŁON ISKROWY  
Układ/liczba cyl.: R4  
Pojemność [cm<sup>3</sup>]: 1595  
Moc [kW]: 115.00

Data pierwszej rejestracji w kraju: 27.03.2019

Pojazd zbadano w Magnicach k/Wrocławia na parkingu EFL S.A. w obecności zleceniodawcy.

**UWAGI:**

Pojazd zarejestrowany na: CAREFLEET S.A.  
ul. Legnicka 48 bud. C-D  
54-202 Wrocław

1. Dowód rejestracyjny: DR/BAQ 1589625
2. Data następnego badania technicznego: 29.03.2024r.
3. Kluczyki ilość kompletów: 2 (Dwa klucze zintegrowane z pilotem centralnego zamka)
4. Dokumentacja eksploatacyjna pojazdu: instrukcja obsługi - jest, książka przeglądów - jest
5. ELEKTRONICZNA KSIĄŻKA SERWISOWA

## **WYNIKI BADANIA :**

**I. Silnik stwierdzono:** Układ smarowania - poziom oleju na wskaźniku kontrolnym w normie. Poziom cieczy w zbiorniku wyrównawczym układu chłodzenia - powyżej min. Rozruch i praca silnika w warunkach parkingowych w normie. Komora silnika zabrudzona eksploatacyjnie. Zaleca się sprawdzenie pracy silnika w warunkach drogowych.

**II. Podwozie stwierdzono:** Działanie układu hamulcowego i kierowniczego w warunkach parkingowych w normie. Zaleca się sprawdzenie układów podwozia pojazdu w warunkach drogowych.

**III. Układ przeniesienia napędu stwierdzono:** Obręcze kół - aluminiowe 4 sztuk, Skrzynia biegów - automatyczna. Działanie skrzyni biegów w warunkach parkingowych w normie. Napęd na przednią oś. Zaleca się sprawdzenie układów przeniesienia napędu w warunkach warsztatowych i wykonanie przeglądu.

**IV. Nadwozie stwierdzono:** Barwa nadwozia czarna. Pokrywa P – odpryski; Zderzak P – odpryski, zarysowania; Drzwi PP – odpryski, zarysowania; Drzwi TP – odpryski, zarysowania; Błotnik TP – Wgniecenia, zarysowania; Zderzak T zarysowania; Drzwi TL – odpryski, zarysowania; Drzwi PL - odpryski

Zmierzona grubość powłoki lakierowej: pokrywa P - 90 µm, błotnik PP - 90 µm, drzwi PP - 270 µm, drzwi TP - 150 µm, poszycie TP - 150 µm, pokrywa T - 130 µm, poszycie TL - 140 µm, drzwi TL - 200 µm, drzwi PL - 160 µm, błotnik PL - 90 µm, dach - 140 µm, próg L - 140 µm, próg P - 130 µm

**V. Wnętrze stwierdzono:** Układ klimatyzacji wymaga sprawdzenia szczelności, uzupełnienia czynnika roboczego oraz oczyszczenia parownika i układu dolotowego powietrza do wnętrza. Wnętrze bagażnika – zarysowania;

**VI. Wyposażenie, stwierdzono:**

**VII. Wyposażenie dodatkowe:**

- ABS
- Automatyczna skrzynia biegów
- Czujnik deszczu
- Dywaniki welurowe
- ESP - układ stabilizacji toru jazdy
- Felgi aluminiowe
- Fotel kierowcy z manualną regulacją wysokości
- Fotel pasażera z manualną regulacją wysokości
- Immobilizer
- Kierownica skórzana
- Kierownica wielofunkcyjna
- Klimatyzacja
- Klimatyzacja automatyczna
- Lakier metalik
- Poduszka kierowcy
- Poduszka Pasażera
- Światła do jazdy dziennej
- Światła przeciwmgielne

- Tempomat
- Trzecie światło STOP
- Uchwyty ISOFIX
- Wspomaganie układu kierowniczego
- Zamek centralny
- Zamek centralny zdalnie sterowany
- Zderzaki w kolorze nadwozia
- Zestaw do naprawy przebitej opony

#### VIII. Ogumienie :

Opona	Producent	Rozmiar	Stopień zużycia (szacunkowo)
PL lato	Uniroyal	215/60 R17	35%
PP lato	Uniroyal	215/60 R17	35%
TL lato	Michelin	215/60 R17	35%
TP lato	Michelin	215/60 R17	35%

Sporządzono w 2 egzemplarzach.

Do oceny dołączono 66 fotografii cyfrowych.

**Niniejsza opinia nie jest ekspertyzą stanu technicznego pojazdu ani gwarancją niezawodności zespołów i podzespołów pojazdu, została sporządzona wyłącznie na podstawie oględzin w warunkach istniejących w miejscu badania. Opinia określa wyłącznie szacunkową wartość rynkową pojazdu i może być wykorzystana tylko przez zlecającego. Sporządzający opinię zastrzega się, że nie ponosi odpowiedzialności za wady ukryte pojazdu, wady prawne, błędy w dokumentacji pojazdu i błędy montażu. Opinia została sporządzona bezstronnie.**

Rzeczoznawca , data: 01 lipca 2022

.....

Dokumentacja fotograficzna do opinii CFM202207002



Dokumentacja fotograficzna do opinii CFM202207002



Dokumentacja fotograficzna do opinii CFM202207002



Dokumentacja fotograficzna do opinii CFM202207002

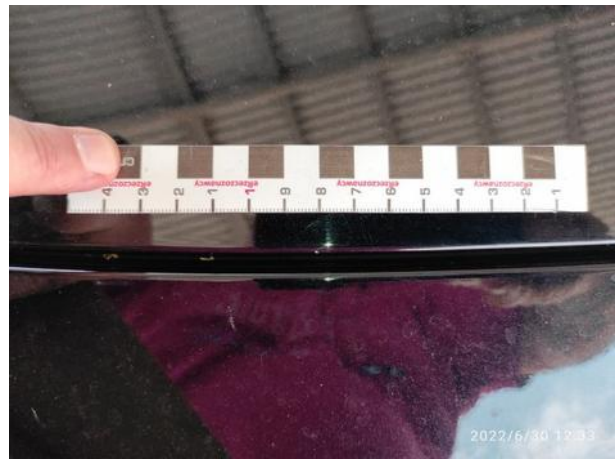


Dokumentacja fotograficzna do opinii CFM202207002

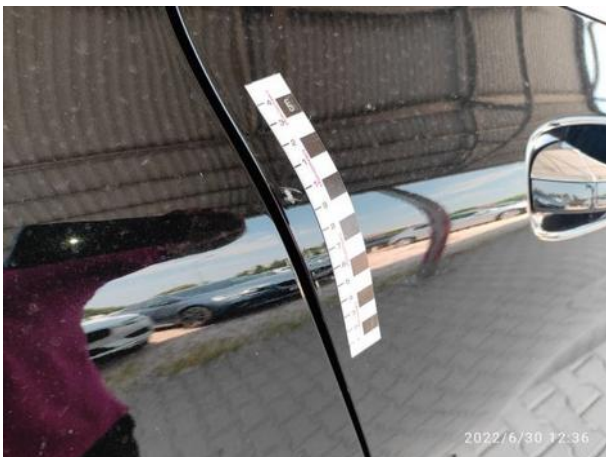
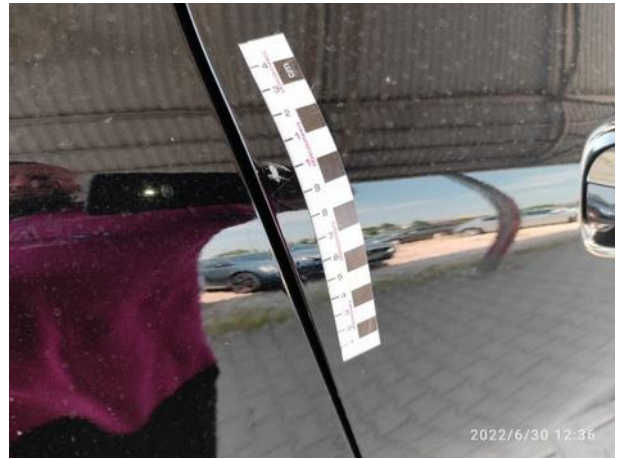
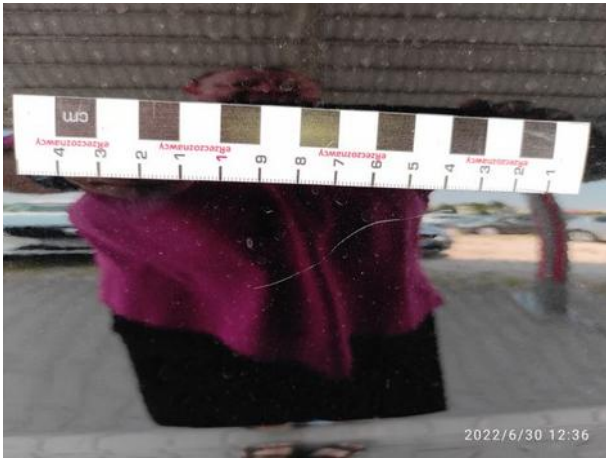
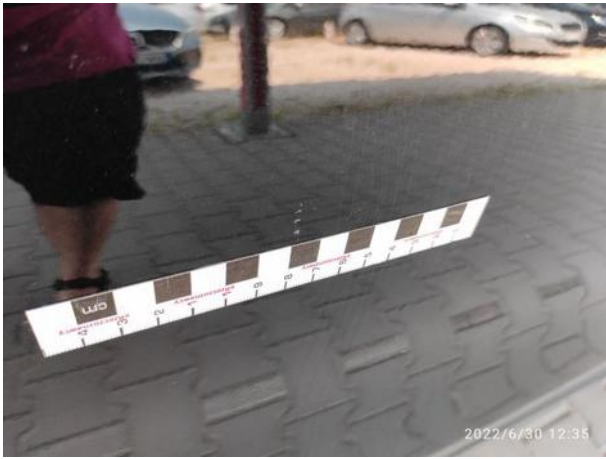




Dokumentacja fotograficzna do opinii CFM202207002



Dokumentacja fotograficzna do opinii CFM202207002



Dokumentacja fotograficzna do opinii CFM202207002



Dokumentacja fotograficzna do opinii CFM202207002

