

„eRzecznawcy Królewicz i Wspólnicy Sp.Jawna”
ul. Kopijników 75A, 03-274 Warszawa

OCENA TECHNICZNA
Nr CFM202208095
Data badania – 25 sierpnia 2022r.
Rzecznawca - Piotr Kucharski

Zleceniodawca: Carefleet S.A.
Adres: ul. Legnicka 48 bud. C-D, 54-202 Wrocław
Zakres oceny: Określenie wartości pojazdu dla potrzeb sprzedaży w trybie przetargu.

Dane techniczne:

Nr rejestracyjny: DW8L774

Marka pojazdu: OPEL
Model: ASTRA V 1.6 CDTI ESSENTIA HATC
Kolor: granatowy

Rodzaj nadwozia: Hatchback
Rodzaj pojazdu: osobowy
Liczba drzwi: 5
Liczba miejsc: 5
Wskazania licznika [km]: 136891
Nr fabryczny (VIN): W0LBC6EK8H8058530
Rok produkcji: 2017
Rok produkcji – uwaga: Pojazd z polskiej sieci dealerskiej
Masa całkowita (kg): 1865
Masa własna (kg): 1275
Ładowność (kg): 590
Rodzaj paliwa: Olej napędowy
Norma EURO: 6
Typ silnika: zapłon samoczynny
Układ/liczba cyl.: R4
Pojemność [cm³]: 1598
Moc [kW]: 81.00

Data pierwszej rejestracji w kraju: 29.03.2017

Pojazd zbadano w Magnicach k/Wrocławia na parkingu EFL S.A. w obecności zleceniodawcy.

UWAGI:

Pojazd zarejestrowany CAREFLEET S.A. ul. Legnicka 48 bud. C-D 54-202 Wrocław
na:

1. Dowód rejestracyjny: DR/BAN 1345114
2. Data następnego badania technicznego: 19.04.2023r.
3. Kluczyki ilość kompletów: 2 (Dwa klucze zintegrowane z pilotem centralnego zamka)
4. Dokumentacja eksploatacyjna pojazdu: instrukcja obsługi - jest, książka przeglądów - jest
5. Liczba wpisów w książce serwisowej: 3: 29230km, 80407km, 105629km z dnia 03/02/2022

WYNIKI BADANIA :

I. Silnik stwierdzono: Układ smarowania - poziom oleju na wskaźniku kontrolnym w normie. Poziom cieczy w zbiorniku wyrównawczym układu chłodzenia - powyżej min. Rozruch i praca silnika w warunkach parkingowych w normie. Komora silnika zabrudzona eksploatacyjnie. Zaleca się sprawdzenie pracy silnika w warunkach drogowych.

II. Podwozie stwierdzono: Działanie układu hamulcowego i kierowniczego w warunkach parkingowych w normie. Zaleca się sprawdzenie układów podwozia pojazdu w warunkach drogowych.

III. Układ przeniesienia napędu stwierdzono: Obręcze kół - stalowe 4 sztuk, koło dojazdowe - stalowe. Skrzynia biegów - manualna 6 biegowa. Działanie skrzyni biegów w warunkach parkingowych w normie. Napęd na przednią oś. Zaleca się sprawdzenie układów przeniesienia napędu w warunkach warsztatowych i wykonanie przeglądu.

IV. Nadwozie stwierdzono: Barwa nadwozia granatowa. Zderzak przód: Zarysowania Zaprawka lakiernicza, Pokrywa przednia: Odpryski Korozja, Szyba czołowa: Odpryski, Drzwi LP: poszycie: Zarysowania, Próg lewy: Zdeformowanie / Wgniecenie / Zarysowania, Dach: Odpryski Z korozją , Drzwi LT: poszycie: Zarysowania, Błotnik / ściana boczna LT: Zdeformowanie / Wgniecenie / Zarysowanie, Pokrywa tylna / drzwi tyłu: Zarysowania Zmatowiały lakier, pozostałości po okleinie reklamowej, odbarwienia, Zderzak tył: Zdeformowanie / Wgniecenie / Zarysowania, Błotnik / ściana boczna PT: Zdeformowanie / Wgniecenie / Zarysowania, Drzwi PT: poszycie: Zarysowania, Drzwi PP: poszycie: Zarysowania, Kołpak koła TL: Pęknięty.

Zmierzona grubość powłoki lakierowej: pokrywa P - 77µm, błotnik PP - 133µm, drzwi PP - 134µm, drzwi TP - 109µm, poszycie TP - 109µm, pokrywa T - 79µm, poszycie TL - 113µm, drzwi TL - 162µm, drzwi PL - 121µm, błotnik PL - 107µm, dach - 86µm, próg L - 45µm, próg P - 43µm

V. Wnętrze stwierdzono: Kierownica: Przetarcia, Kanapa / fotele: Zabrudzenia. Układ klimatyzacji wymaga sprawdzenia szczelności, uzupełnienia czynnika roboczego oraz oczyszczenia parownika i układu dolotowego powietrza do wnętrza.

VI. Wyposażenie, stwierdzono:

VII. Wyposażenie dodatkowe:

- ABS
- ASR
- Czujnik odległości przy parkowaniu - tył
- Dywaniki gumowe
- ESP - układ stabilizacji toru jazdy
- Fotel kierowcy z manualną regulacją wysokości
- Immobilizer
- Kierownica wielofunkcyjna
- Klimatyzacja
- Komputer pokładowy
- Lakier uni
- Lusterka boczne sterowane elektrycznie
- Poduszka kierowcy
- Poduszka Pasażera
- Poduszki boczne
- Poduszki-System kurtyn
- Światła do jazdy dziennej
- Trzecie światło STOP

- Uchwyty ISOFIX
- Wskaźnik temperatury zewnętrznej
- Wspomaganie układu kierowniczego
- Wyłącznik poduszki powietrznej pasażera
- Zamek centralny zdalnie sterowany
- Zderzaki w kolorze nadwozia

VIII. Ogumienie :

Opona	Producent	Rozmiar	Stopień zużycia (szacunkowo)
Przednie lewe Letnie	Barum, Bravuris 5 HM	205/55/16 91H	5%
Przednie prawe Letnie	Barum, Bravuris 5 HM	205/55/16 91H	5%
Tylne lewe Letnie	Barum, Bravuris 5 HM	205/55/16 91H	5%
Tylne prawe Letnie	Barum, Bravuris 5 HM	205/55/16 91H	5%
Dojazdowe	Continental , Temporary use only	T115/79/16 92M	5%

Sporządzono w 2 egzemplarzach.

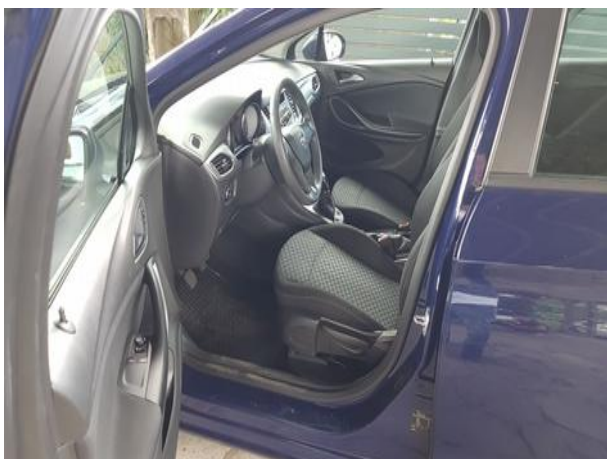
Do oceny dołączono 114 fotografii cyfrowych.

Niniejsza opinia nie jest ekspertyzą stanu technicznego pojazdu ani gwarancją niezawodności zespołów i podzespołów pojazdu, została sporządzona wyłącznie na podstawie oględzin w warunkach istniejących w miejscu badania. Opinia określa wyłącznie szacunkową wartość rynkową pojazdu i może być wykorzystana tylko przez zlecającego. Sporządzający opinię zastrzega się, że nie ponosi odpowiedzialności za wady ukryte pojazdu, wady prawne, błędy w dokumentacji pojazdu i błędy montażu. Opinia została sporządzona bezstronnie.

Rzeczoznawca , data: 25 sierpnia 2022

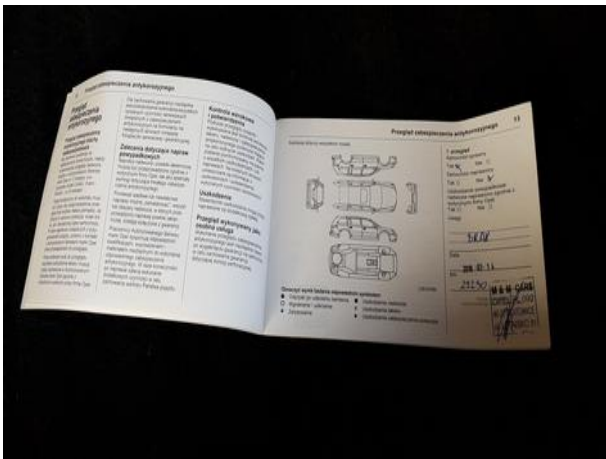
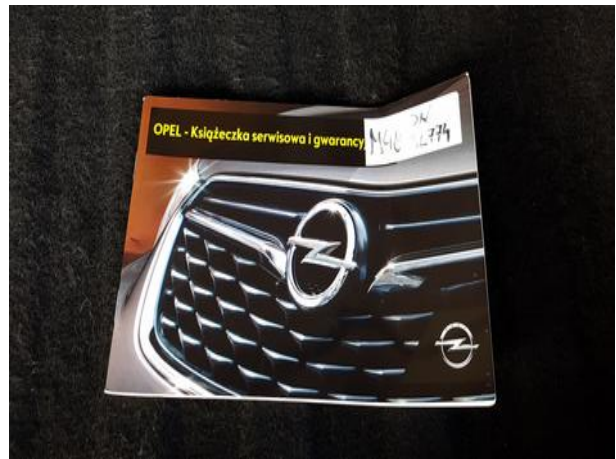
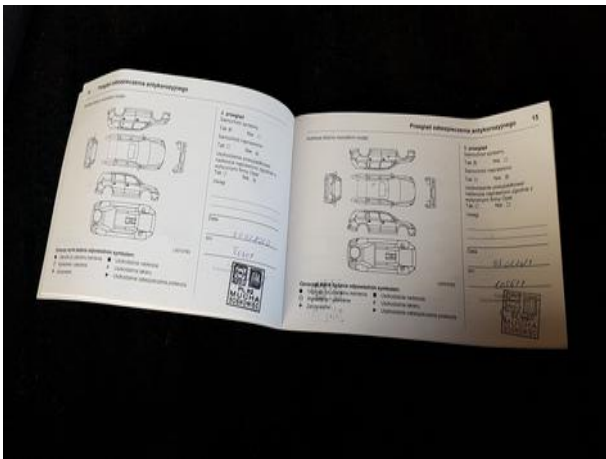
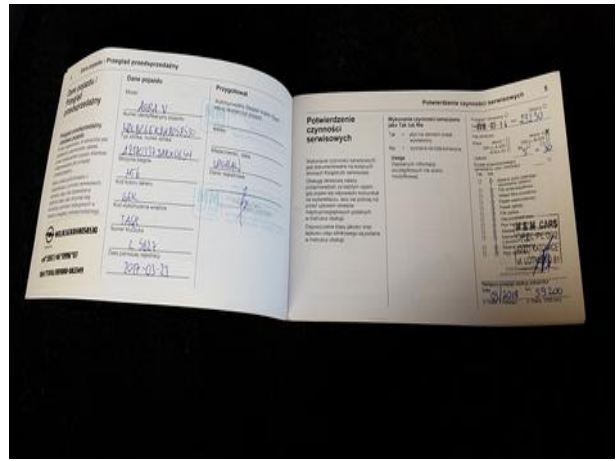
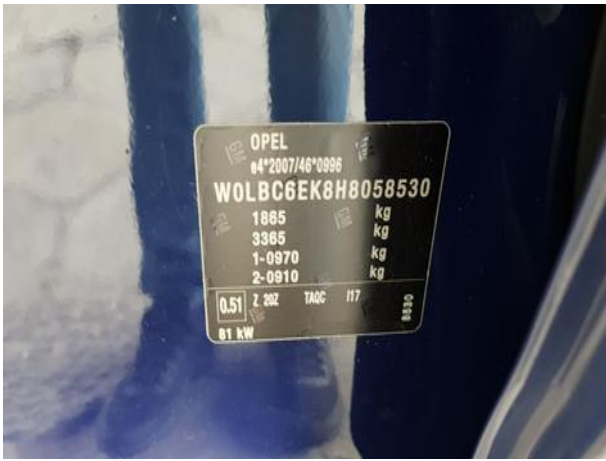
.....

Dokumentacja fotograficzna do opinii CFM202208095





Dokumentacja fotograficzna do opinii CFM202208095



Dokumentacja fotograficzna do opinii CFM202208095

